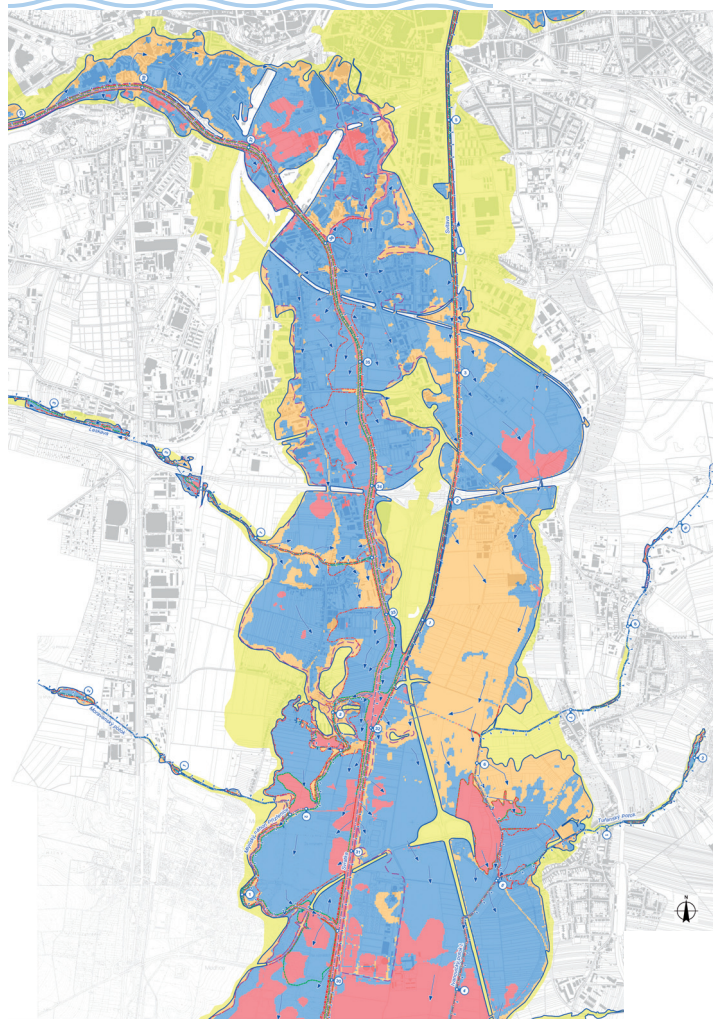


→ MAPA OHROŽENÍ



Mapy ohrožení zobrazují pomocí barevné škály kategorie ohrožených ploch v záplavovém území. Kategorie člení záplavové území z hlediska povodňového ohrožení. Toto členění umožňuje posouzení vhodnosti stávajícího nebo budoucího funkčního využití ploch a doporučení na omezení případných aktivit na plochách v záplavovém území s vyšší mírou ohrožení.

KLASIFIKACE A POPIS OHROŽENÝCH PLOCH LEGENDA

Ohrožení vysoké

- nedoporučuje se povolovat novou ani rozšiřovat starou zástavbu, ve které se zdržují lidé nebo zvířata. U stávající zástavby je potřeba provést návrh protipovodňových opatření.

Ohrožení střední

- nová výstavba je možná jen s omezením, které vychází z posouzení ohrožení jednotlivých objektů (není vhodná výstavba *citlivých objektů). Nedoporučuje se rozšiřovat stávající plochy určené pro výstavbu.

Ohrožení nízké

- nová výstavba je možná, přičemž vlastníci pozemků a objektů musí být upozorněni na možné nebezpečí. Pro *citlivé objekty je třeba přijmout speciální opatření.

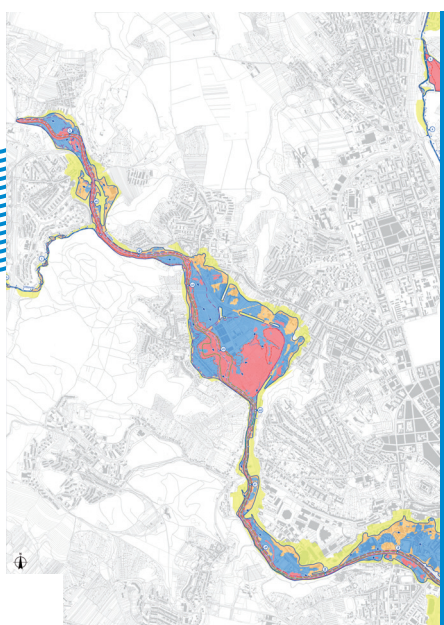
Ohrožení reziduální

- snahou je vyhýbat se objektům se zvýšeným potenciálem škod. Protipovodňová ochrana je řešena prostřednictvím dlouhodobého územního plánování se zaměřením na *citlivé objekty.

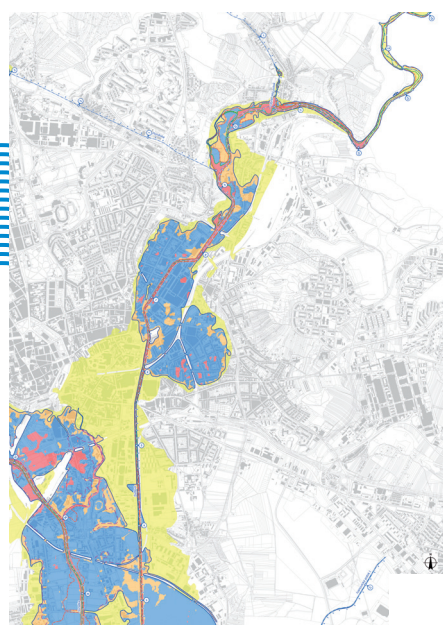
* citlivé objekty - zdravotnická zařízení, památkové objekty, hasičské budovy..

← mapa ohrožení Svratka + Svatava

→ mapa ohrožení Svratka



→ mapa ohrožení Svatava



LEGENDA

- osa toku
- rozliv Q100 (ve Svratce neovlivněný)
- rozliv Q100 (ve Svratce ovlivněný)
- rozliv Q20
- rozliv Q5
- vysoké ohrožení
- střední ohrožení
- nízké ohrožení
- reziduální ohrožení