

→ Vodní toky

V rámci zpracování Generelu odvodnění města Brna – části Vodní toky – byla řešena protipovodňová ochrana města. Generel zahrnuje provázaný systém vodních toků a odkanalizování města s vazbou na jakost vody v tocích.

Generel tak představuje funkční systém nezbytný pro územní plánování.

V rámci Generelu odvodnění města Brna bylo vybráno 38 významných toků, kterými se autoři projektu zabývali. Takto byly zohledněny všechny významné toky v katastrálních hranicích města mimo přítoky do Brněnské přehrady.

Následně bylo vyčleněno 17 toků, které jsou důležité z hlediska ochrany před povodněmi a pro které byly zpracovány povodňové průtoky.

Jde o hlavní brněnské toky: SVRATKU, SVITAVU, LESKAVU a jejich přítoky :

Vrbovec, Žebětínský potok, Mlýnský náhon – Přízřenice, Přízřenická svodnice, Moravský potok, Svitavský náhon, Obřanský potok, Ponávka, Ivanovický potok - Baba, Medlánecký potok, Ivanovický potok I, Tuřanský potok, Dvorský potok, Líšeňský potok.

Generel řeší dvě skupiny problémů:

1. ochranu před povodněmi

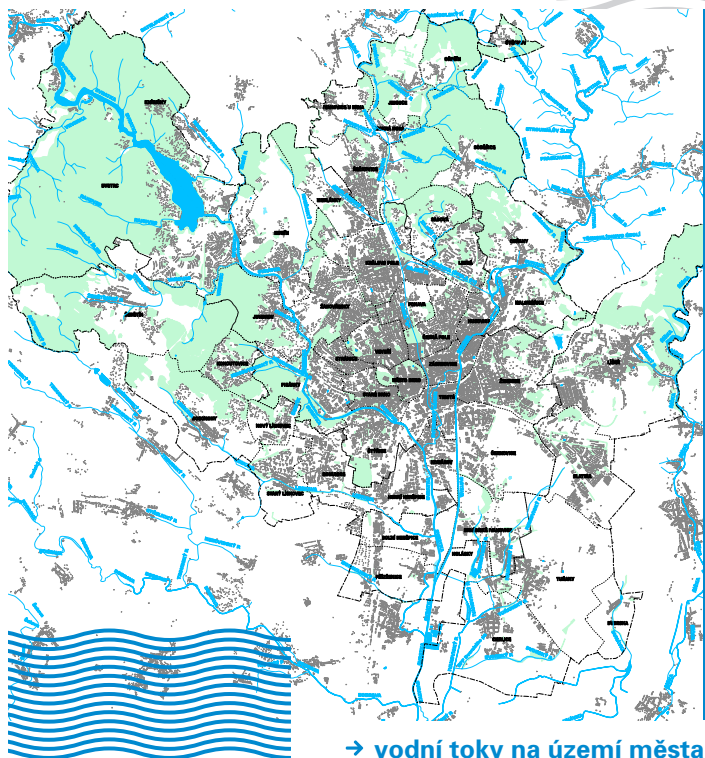
- byl stanoven rozsah dnešního záplavového území pro 5, 20 a 100letou vodu
- pomocí rizikové analýzy bylo posouzeno záplavové území a navrženo opatření na posílení jeho ochrany před povodněmi.

2. sledování jakosti vody v tocích

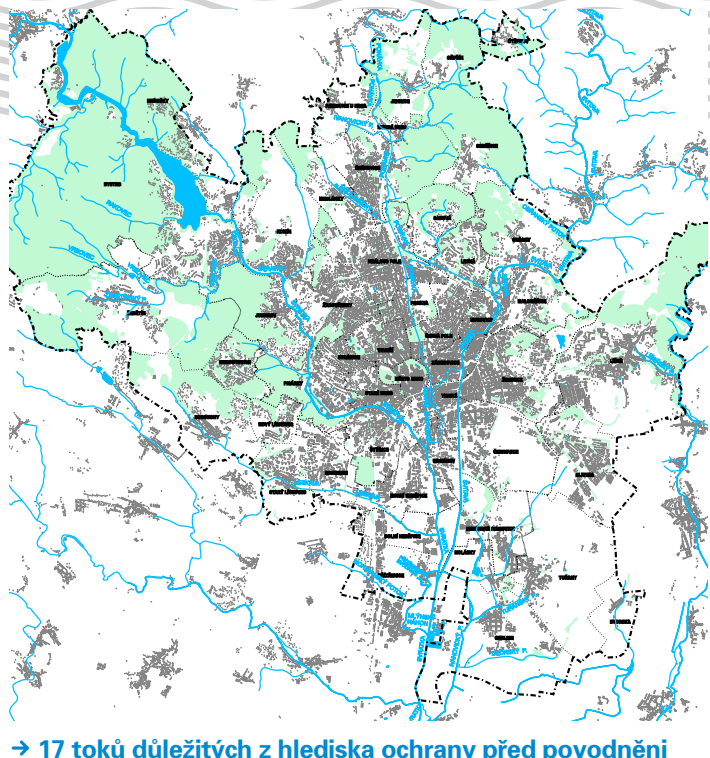
- sledování jakosti vody
- posouzení vlivu krátkodobého vypouštění látek ze stokové sítě

Bylo vybráno celkem 11 toků, na kterých se bude vyhodnocovat a pravidelně monitorovat jakost vody.

Na těchto tocích bude zpracován matematický model, který umožní vyhodnocení současného stavu znečištění toků a modelové řešení i pro budoucí zlepšení jakosti vody.



→ vodní toky na území města



→ 17 toků důležitých z hlediska ochrany před povodněmi