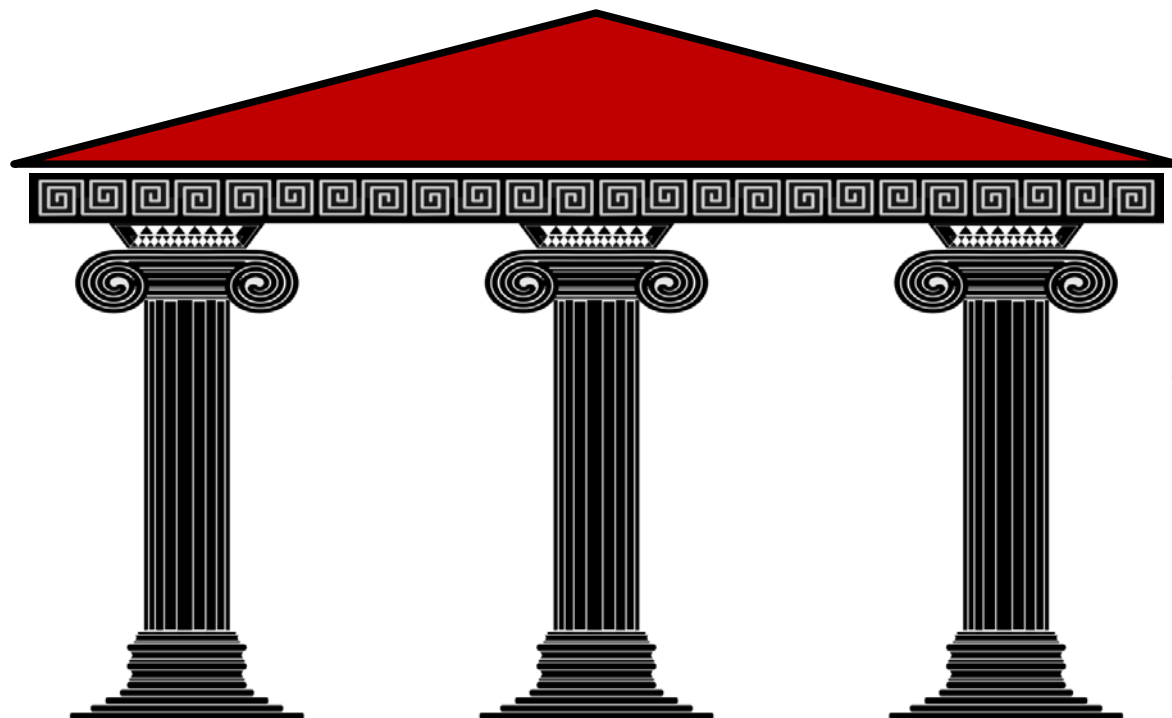


Městská podpora znalostní ekonomiky





Jen velké projekty



Image města
a vnitřní/vnější
vztahy

289 mil. Kč

Místní
ekonomický
rozvoj

704 mil. Kč

Kvalita života

5 679 mil. Kč

Výzkum, vývoj,
inovace
a vzdělávání

30 664 mil. Kč

Doprava
a technická
infrastruktura

6 978 mil. Kč

SMART CITY V POJETÍ BRNA

„Smart City“ - město, které chytře, smysluplně a šetrně využívá moderní technologie a přístupy, vedoucí ke zkvalitnění života v něm, k jeho efektivnějšímu řízení, k zachování přírodních zdrojů a energetické udržitelnosti.

--- SMART CITY JAKO PŘÍSTUP, NE CÍL ---

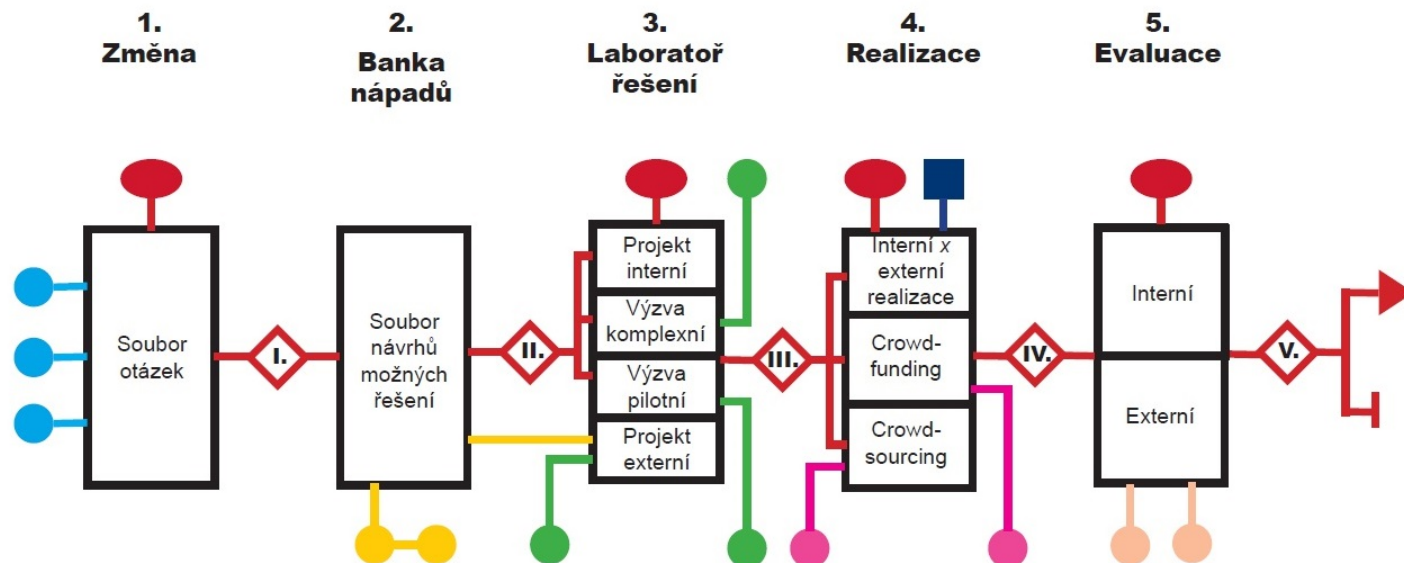
- VYTVOŘENÍ EKOSYSTÉMU
- TVORBA OPEN DAT
- MODULARITA
- NO VENDOR LOCK-IN

CO SE PROZATÍM POVEDLO:

- ▶ na konci roku 2014 byla zřízena Komise pro Smart City
- ▶ webové stránky města Brna www.brno.cz/smartcity
- ▶ soutěž IBM Smarter Cities Challenge
- ▶ zapojení ve dvou výzvách programu Horizont 2020
- ▶ příprava prvního česko-slovenského IBM hackathonu - CityHack

- ▶ Tvorba strategického dokumentu Smart City Brno 2050
- ▶ Realizace dílčích projektů v oblastech jako je energetika a udržitelnost, doprava, open data, efektivní řízení města, rozvoj města, ochrana životního prostředí a služby pro obyvatele
- ▶ Vytvoření společné online platformy

SMART CITY PLATFORMA





Výzkum, vývoj, inovace a vzdělávání – pilíř Strategie pro Brno

Strategie a koncepce rozvoje univerzitního školství v Brně –platforma pro dlouhodobou spolupráci mezi městem a univerzitami





Přínosy projektu:

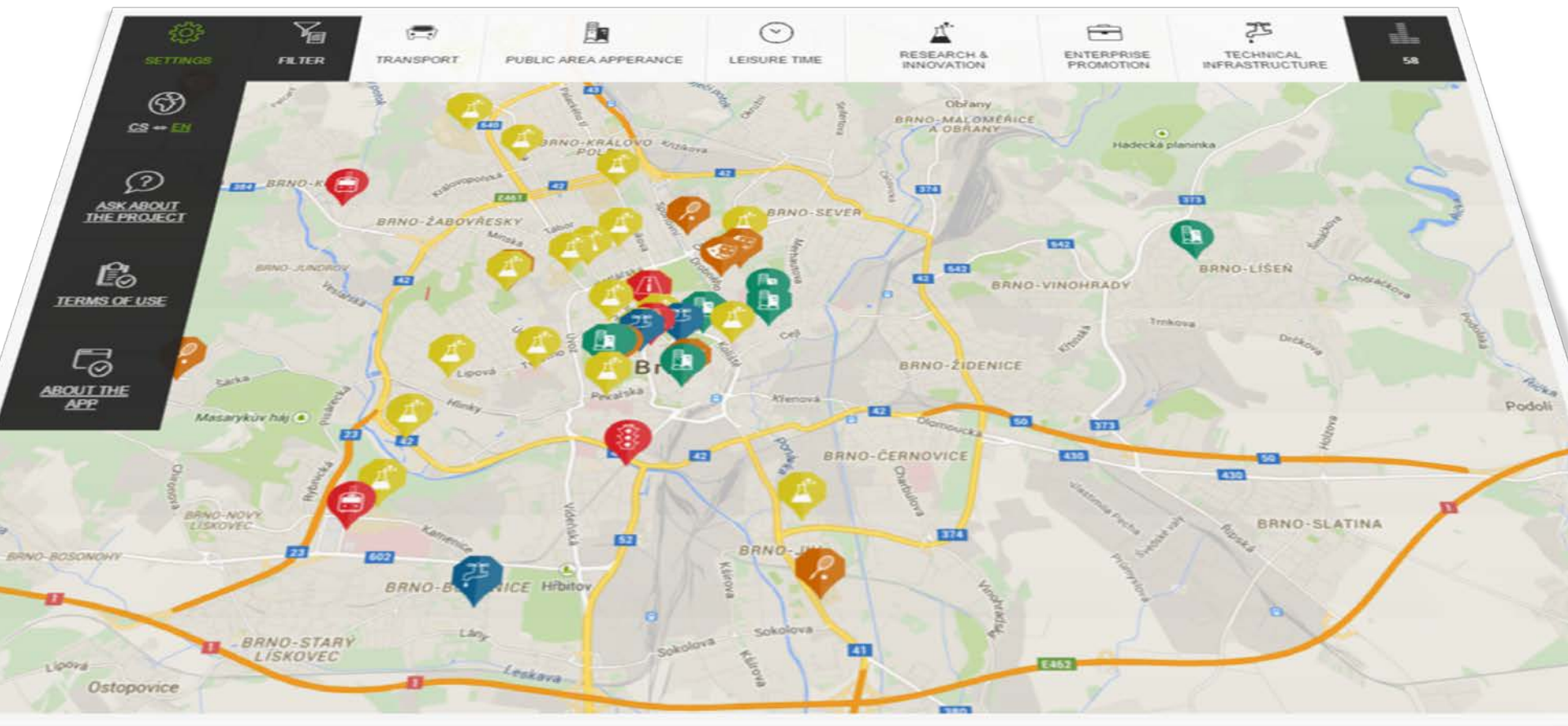
Pro studenty:

- ✓ získání praktických zkušeností a dovedností
- ✓ schopnost týmové práce
- ✓ možnost spolupráce s odborníky na vybraná témata

Pro město:

- ✓ získání nového pohledu na problémy, které řeší město v svém rozvoji
- ✓ inovativní nápady na řešení dané problematiky
- ✓ zapojení kreativních a talentovaných studentů do problémů rozvoje města

INTERAKTIVNÍ MAPA STRATEGICKÝCH PROJEKTŮ



REGIONÁLNÍ INOVAČNÍ STRATEGIE



- ▶ Dlouhodobý plán, který zvyšuje konkurenceschopnost celé jižní Moravy
- ▶ Od roku 2001 spojuje vědce z univerzit a výzkumných center, majitele technologických firem, lidi z místní samosprávy i aktivní veřejnost
- ▶ V současnosti 4. generace platná od léta 2014

Přibližně

16 000

pracovních míst formou
přilákání zahraničních
investorů s vysokou
přidanou hodnotou

Přes

500

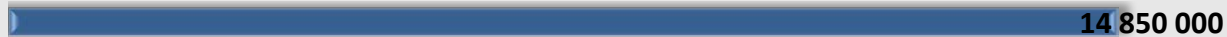
Vysoce kvalifikovaných
pracovních míst ve více než
140 nových technologických
firmách

Vytvoření podmínek pro

17 MLD KČ

z Operačního programu
Výzkum a vývoj pro inovace
(projekty typu CEITEC, ICRC ad.)

VIDA! Science centrum - popularizace vědy



Knowledge Transfer Partnership International (JIC)

3 000 000

Startup vouchery (JIC)

600 000

Platinn (JIC)

3 000 000

Podpora podnikání (JIC)

5 000 000

Kreativní centrum Brno

10 000 000

Inovační vouchery (JIC)

4 000 000

Design vouchery (JIC)

4 500 000

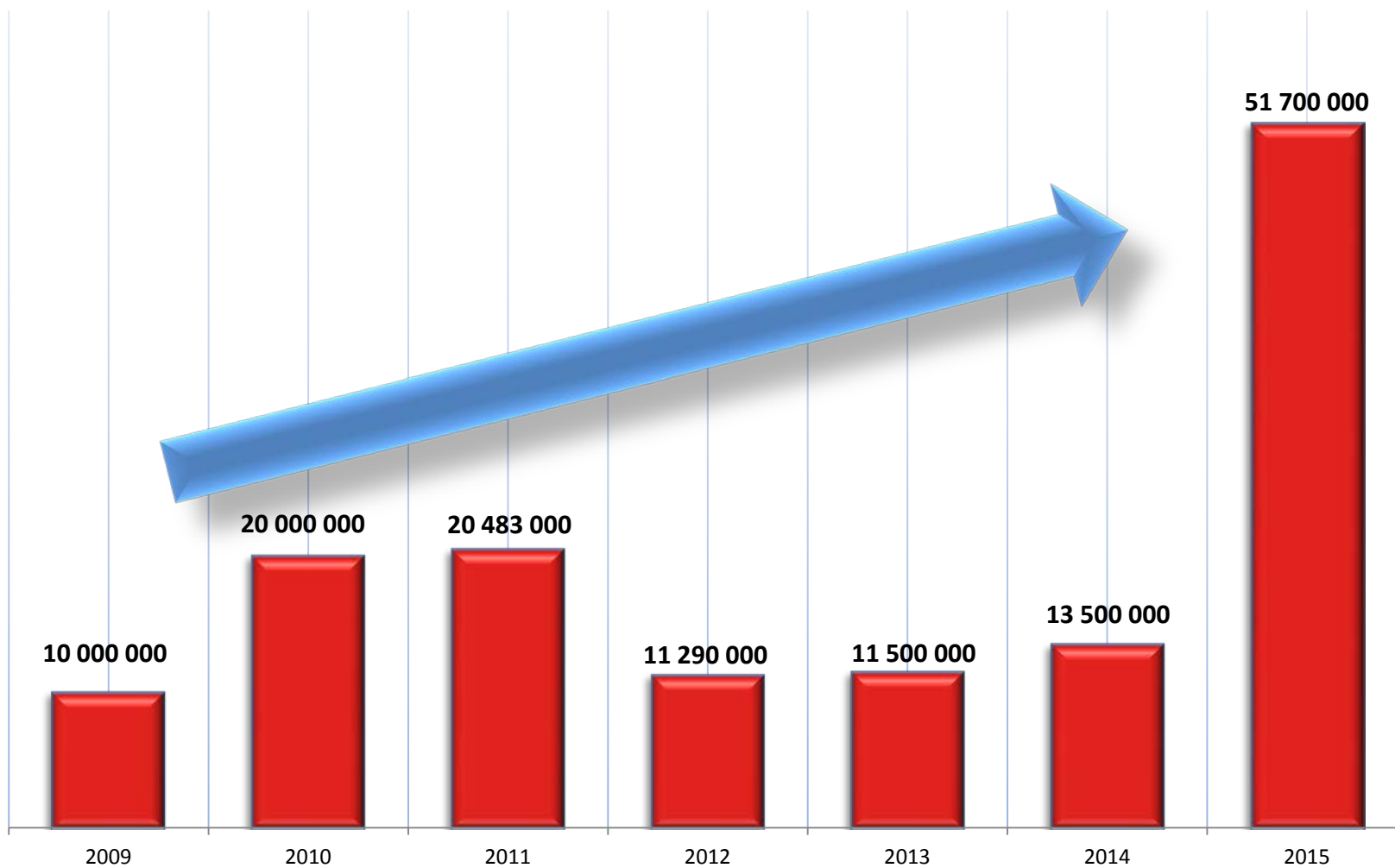
Brno Ph. D. talent (JCMM)

5 000 000

Brno Expat Centre (Brnopolis a. s.)

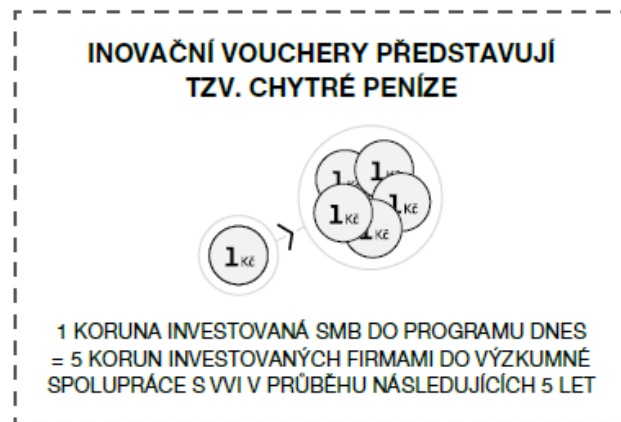
1 750 000

Výdaje města na výzkum, vývoj,
vzdělávání a inovace v 2015



PROPOJUJEME FIRMY S VÝZKUMNÍKY

- ▶ Finanční nástroj podporujícím spolupráci firem z Jihomoravského kraje a vědeckovýzkumných institucí
- ▶ Za 6 let město Brno rozdělilo téměř 300 žadatelům 32 milionů Kč
- ▶ V roce 2015 Brno poskytne na Inovační vouchery 4 000 000 Kč



Jsem firma



Jsem výzkumná instituce

JIC INOVAČNÍ VOUCHERY®

Výsledky

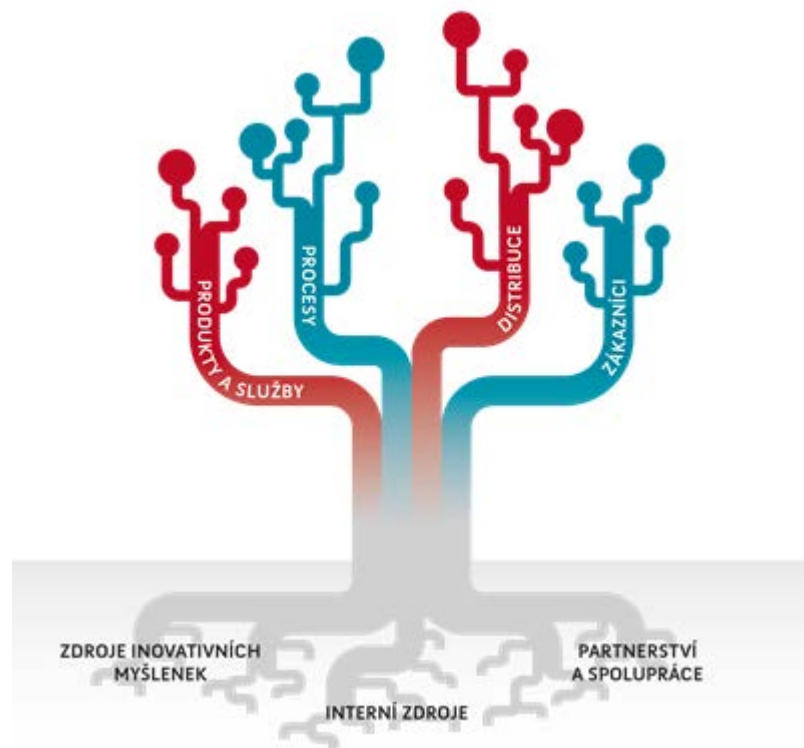
- ▶ 2/3 firem podpořených v letech 2009 – 2011 byl vyřešen konkrétní problém
- ▶ pomoc 60 firmám v nalezení nového partnera v akademické sféře
- ▶ Nastartovány desítky inovačních procesů ve firmách i na univerzitách
- ▶ Na straně univerzit došlo k posílení center transferu technologií



- ▶ Umožní za pomoci zkušených expertů firmě identifikovat inovační příležitosti, naplánovat změnový projekt a zahájit jeho implementaci
- ▶ Pomoc se strategickým řízením a obchodním rozvojem firmy, optimalizací procesů, hledáním partnerů a vytipováním vhodných grantových příležitostí
- ▶ Podpora výrazně pomáhá akcelarovat růst firmy se všemi pozitivními efekty, jak pro firmu, tak pro město

PRO JAKÉ SPOLEČNOSTI JE JIC PLATIN URČEN?

- TECHNOLOGICKY ORIENTOVANÉ
- STARŠÍ NEŽ 3 ROKY
- S 10 A VÍCE ZAMĚSTNANCI
- PŮSOBÍCÍ V JIHMORAVSKÉM KRAJI



START-UP VOUCHERY



TECHNOLOGICKY ORIENTOVANÝM TÝMŮM
(S JASNĚ DEFINOVANÝM A OVĚŘENÝM BYZNYS NÁPADEM)

JSOU NABÍDNUTY:

- 3 MĚSÍCE PLNÉ WORKSHOPŮ A KONZULTACÍ
- SDÍLENOU KANCELÁŘ
- PROTOTYPOVACÍ ZAŘÍZENÍ



JIC STARCUBE

- › Finanční nástroj na podporu nově vznikajícího projektu či začínající firmy
- › Cílem je podporovat podnikavost lidí v regionu
- › Do intenzivního tříměsíčního programu bylo do dnes přijato celkem 62 projektů
- › Pro rok 2015 vymezeno 600 000 Kč



UNIQUE ENVIRONMENT



80+ MENTORS



PROTOTYPING FACILITIES

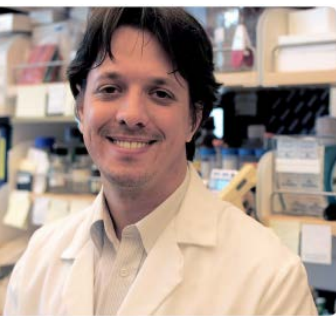
PROJEKT URČENÝ PRO STUDENTY OBORŮ

- PŘÍRODOVĚDNÝCH
- TECHNICKÝCH



- ▶ V ČR unikátní koncept soutěže pro talentované studenty Ph.D.
- ▶ Projekt odstartoval v roce 2009
- ▶ Podpořeno 72 nejtalentovanějších studentů celkovou částkou 25,2 milionů korun
- ▶ Přilákání talentovaných mladých lidí k vědecké kariéře
- ▶ Jeden z nejpotřebnějších nástrojů pro kvalitativní rozvoj výzkumu

I DÍKY TOMUTO PROJEKTU SE MĚSTO BRNO STÁVÁ UZNÁVANÝM CENTREM VZDĚLANOSTI, VÝZKUMU A VÝVOJE A DÍKY JEHO PODPOŘE SE ZVYŠUJE ATRAKTIVITA A RENOMÉ BRNĚNSKÝCH UNIVERZIT



MAREK MRÁZ

Po dokončení doktorského studia absolvoval stáž na prestižní Mayo Clinic v USA a posléze se do Brna vrátil jako úspěšný příjemce grantu Marie Curie. Marek Mráz je navíc školitelem doktorského studenta Michala Ježe, který se stal jedním vítězů letošního ročníku městem financovaného projektu Brno Ph.D. talent.

- Informační a konzultační služby
- Orientace ve spleti českých úřadů
- Odborné semináře
- Výlety a prohlídky města v angličtině
- Volnočasové aktivity



- ▶ Pomáhá zahraničním odborníkům, kteří pracují a žijí v Brně nebo se do Brna chystají
- ▶ Magistrát města Brna přispívá na provoz Brno Expat Centra 1,5 milionu ročně
- ▶ Na experty z BEC se za 4,5 roku fungování obrátilo téměř 1000 občanů z 85 různých zemí s více než 2000 dotazy
- ▶ Více než 1300 registrovaných členů
- ▶ Měsíční zpravodaj odebírá přes 2100 lidí

- 5 000 m²
- 150 interaktivních exponátů
- Čtyři hlavní tematické sekce



- ▶ Cílem centra je nadchnout nejen děti, ale i širokou veřejnost pro vědu
- ▶ Centrum se zaměřuje na přilákání studentů a absolventů k přírodovědným a technickým oborům
- ▶ Vznik díky projektu Moravian Science Centre Brno
- ▶ Město Brno se zavázalo poskytnout provozní příspěvek na popularizaci vědy a techniky až do výše 14 miliónů korun ročně

„MODERNÍ SCIENCE CENTRUM V SOBĚ MUSÍ SPRÁVNĚ KOMBINOVAT PRVKY KLASICKÉHO MUZEA, ŠKOLY A ZÁBAVNÍHO PARKU ČI MULTIPLEXU. OBJEVUJETE TU NEJEN OČIMA, ALE VŠEMI SMYSLY. ZÁBAVA BY TU MĚLA BÝT VŠUDYPŘÍTOMNÁ, NE VŠAK SAMOÚČELNÁ.“

Lukáš Richter, ředitel VIDA! science centra

- ▶ Cílem projektu Kreativní centrum Brno je nabídnout prostor a podporu tvůrčím lidem a snížit tak jejich odliv z Brna
- ▶ Vznik Kreativního centra Brno má být citlivým impulzem k revitalizaci deprivovaného území města
- ▶ V Brně pracuje v kreativních odvětvích zhruba 20 000 lidí (9,4 % obyvatel)
- ▶ Nový projekt: Kreativní a designové vouchery

KREATIVNÍ AMBASADOŘI BRNA

Kateřina Šedá

intermediální umělkyně,
držitelka ceny Jindřicha
Chalupeckého



Jakub Dvorský

herní designér, výtvarník,
zakladatel studia Amanita
Design



Kateřina Tučková

spisovatelka, kurátorka,
držitelka ceny Magnesia
Litera



Petr Skala/Skákala

designér, držitel ocenění
Red Dot



Nová regionální značka – znalostní region



- ▶ Ke splnění cílů RIS je nutné zvýšit znalost a atraktivitu města regionu
- ▶ Pro téma „znalostní region“ musíme postavit novou značku, neboť stávající regionální značky neobsahují dostatečně silně potřebné hodnoty.
- ▶ Uspěch v konkurenčním boji mezi ostatními regiony EU je možné pouze při zapojení klíčových subjektů, sdílení jedné vize, která je komunikována jednotným způsobem.



Děkuji za pozornost

Bc. Jakub Rybář, DiS.
rybar.jakub@brno.cz