



Brno – Quo Vadis 2:

MYSLÍME METROPOLITNĚ

Vývoj strategického plánování na úrovni Brněnské metropolitní oblasti

Urban centrum

20. 5. 2015

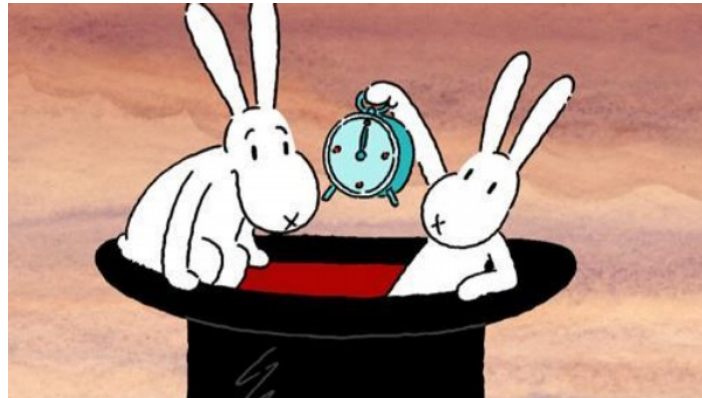
- ▶ Úvodní seznámení, motivace
- ▶ Chronologický vývoj strategického plánování na úrovni metropolitní oblasti
- ▶ Představení připravovaných typových projektů
- ▶ Diskuse



A PROČ?



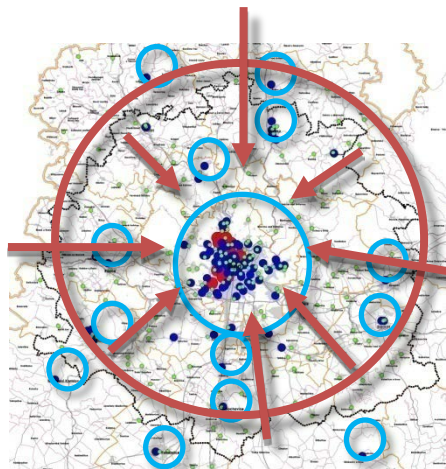
- ▶ Proč je dobré ve strategickém plánování uvažovat metropolitně?
- ▶ V jakých oblastech?
- ▶ Komu se to vyplatí?



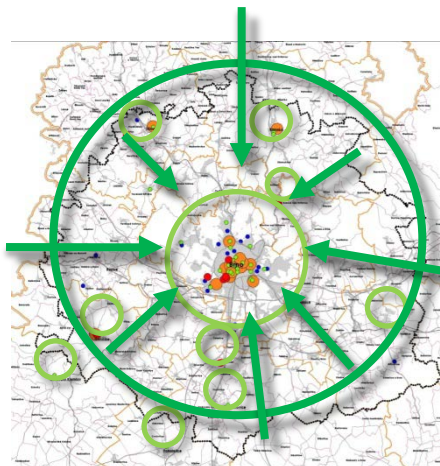
TRENDY KONCENTRACE AKTIVIT

B | R | N | O

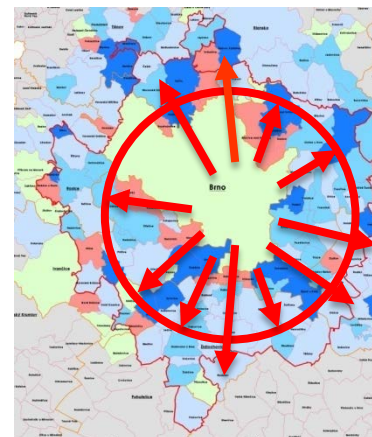
Školství



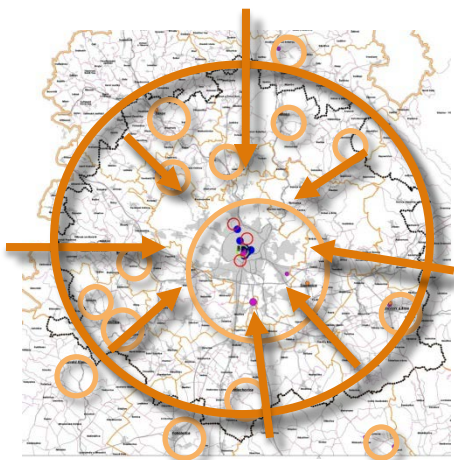
Zdravotní a sociální péče



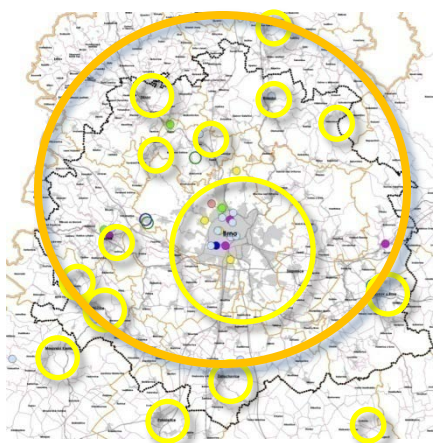
Bydlení



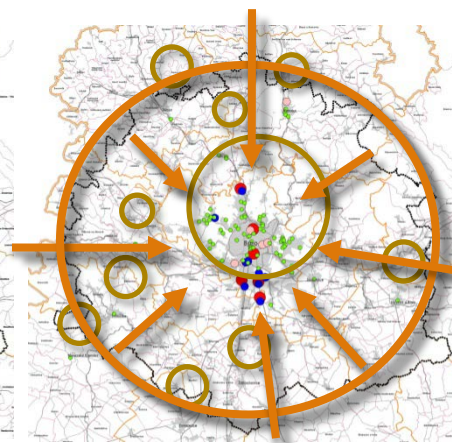
Kultura



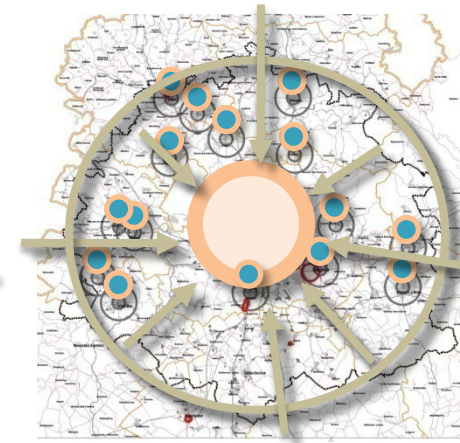
Sport



Maloobchod

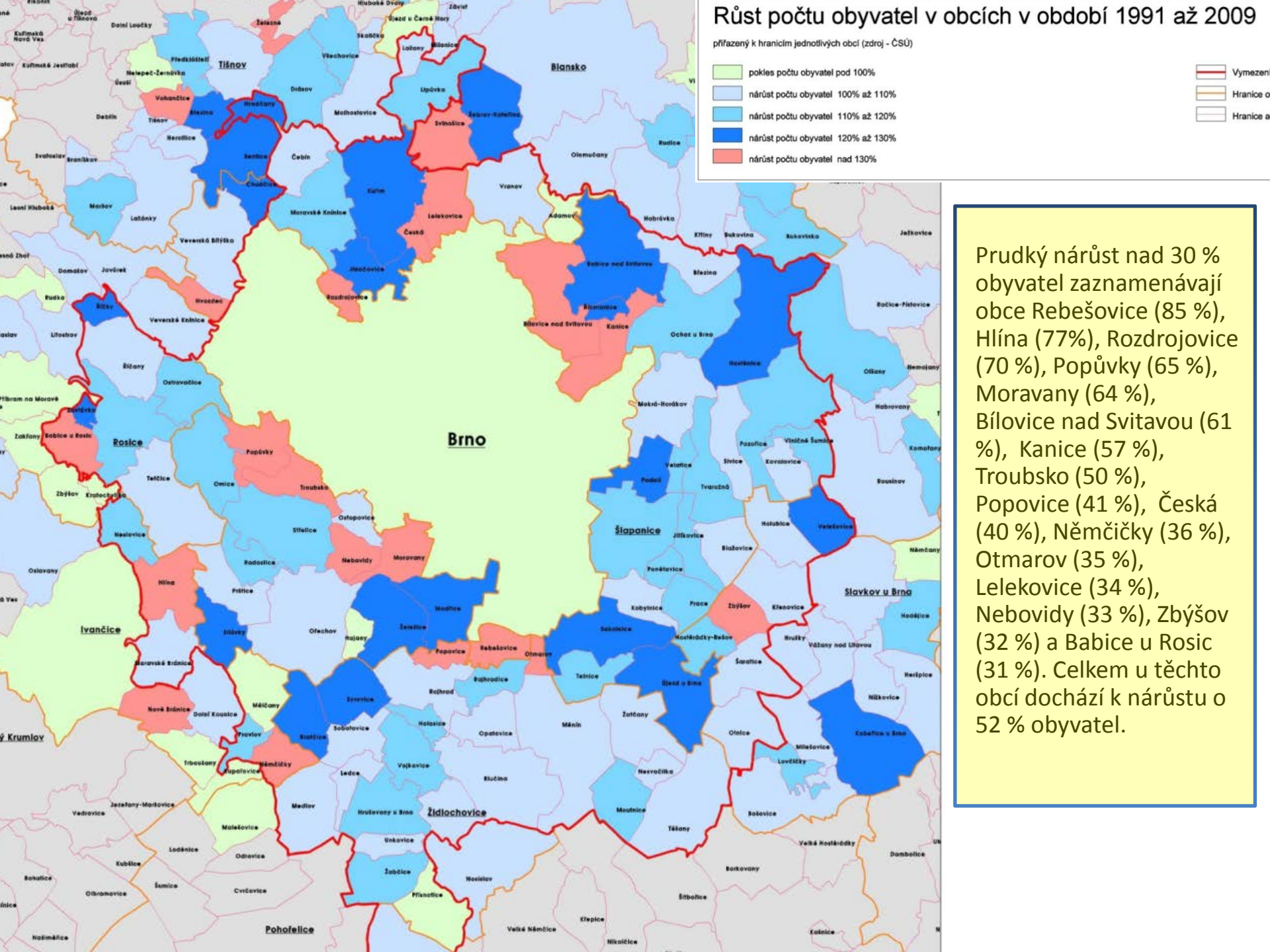


Pracovní příležitosti

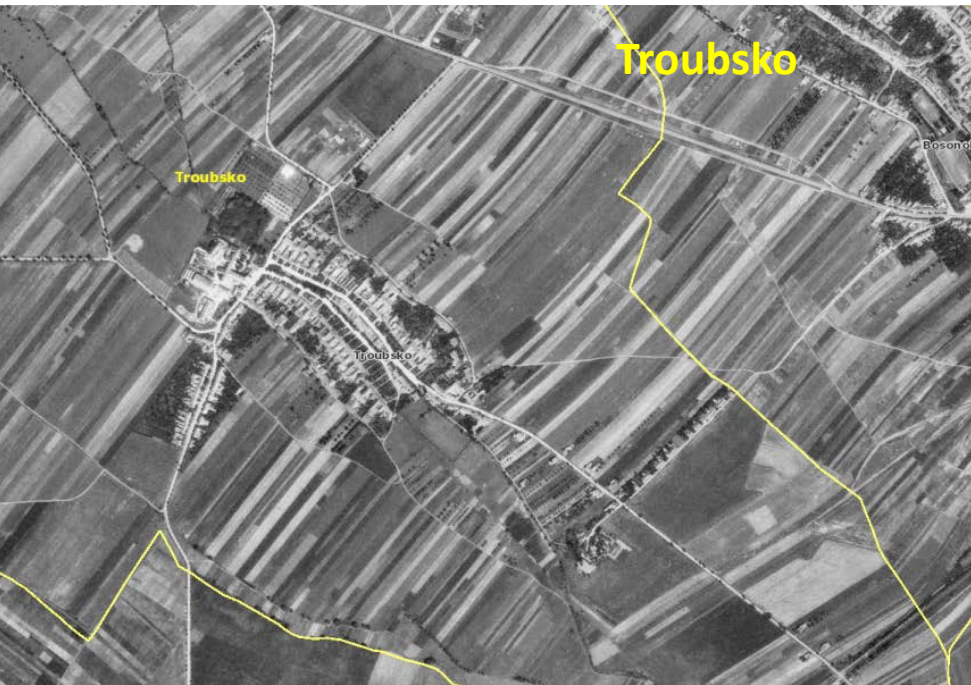


Růst počtu obyvatel v obcích v období 1991 až 2009

přifázený k hranicím jednotlivých obcí (zdroj - ČSÚ)



Prudký nárůst nad 30 % obyvatel zaznamenávají obce Rebešovice (85 %), Hlína (77%), Rozdrojovice (70 %), Popůvky (65 %), Moravany (64 %), Bílovice nad Svitavou (61 %), Kanice (57 %), Troubsko (50 %), Popovice (41 %), Česká (40 %), Němčičky (36 %), Otmarov (35 %), Lelekovice (34 %), Nebovidy (33 %), Zbýšov (32 %) a Babice u Rosic (31 %). Celkem u těchto obcí dochází k nárůstu o 52 % obyvatel.







Zázemí velkého města (dostupná práce, služby, kultura, občanská vybavenost pro obyvatele)

Tržby místních podnikatelů, zájem o bydlení v obci

Potenciální nové investice i pracovní příležitosti na území obce



Zvýšený provoz a hluk, ohrožení klidného života obce nejrůznějšími záměry (letiště, rychlostní silnice, průmyslové zóny), zhoršující se životní prostředí obce

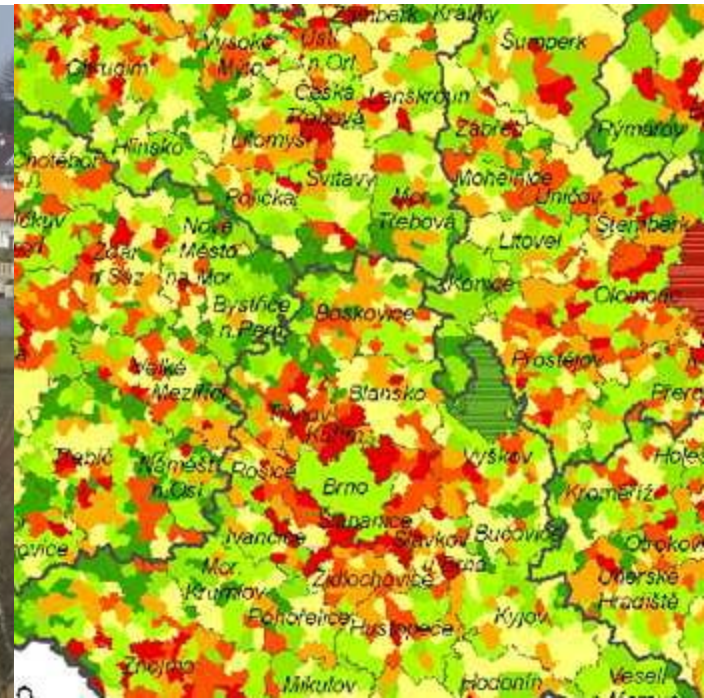
Zvýšené náklady na údržbu komunikací, odvoz odpadů

Zůstanou témata, na která budou mít město Brno i okolní obce odlišný pohled. Je ale mnoho témat, kde se vzájemná spolupráce vyplatí pro všechny.

- ▶ I. „Agglomerační ticho“
90. léta 20. století
- ▶ II. „První vlaštovky“
začátek nového tisíciletí
- ▶ III. „Jdeme do toho po hlavě“
od roku 2010 až dodnes



- Vývoj bez strategického rámce
- Doprovodné jevy: bouřlivá transformace, první vlna suburbanizace, nekoordinovaný rozvoj území (i když územní plán již existoval)
- Koncem období – první diskuse o nutnosti strategického plánování



- První oťukávání – snahy o oslovení zázemí za účelem řešení problémů a priorit města – **Velké Brno II?! 😊**
- Doprovodné jevy: přetrvávající rezidenční i komerční suburbanizace (urban sprawl), dopravní problémy atd.
- Výsledek: zesílení administrativních hranic, „meziobecní hádky“, solitérství, společný nepřítel



- 2004 – vznik Kanceláře strategie města – systémové uchopení strategického plánování města Brna (i zázemí)
- Snaha inspirovat se v zahraničí (Francie, Německo)

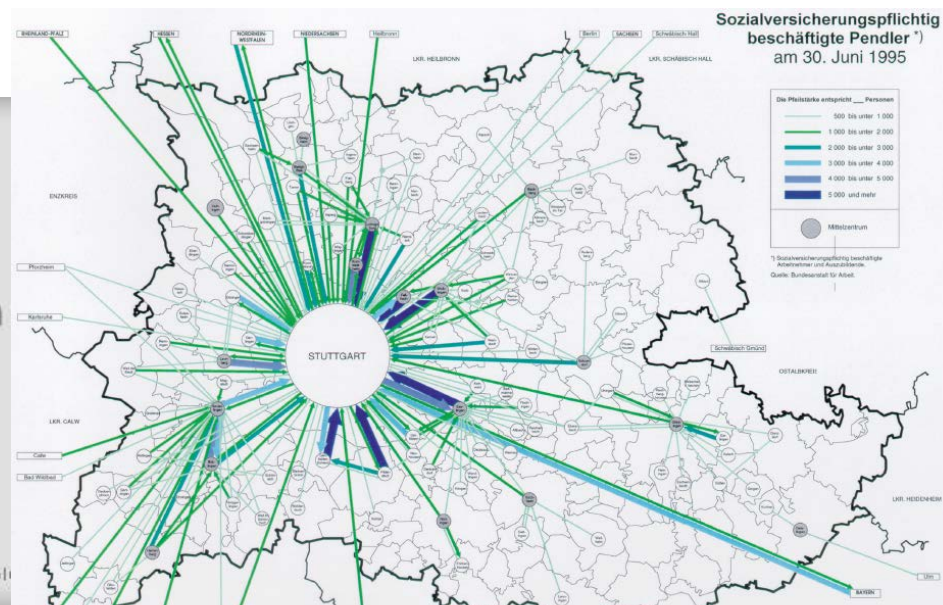
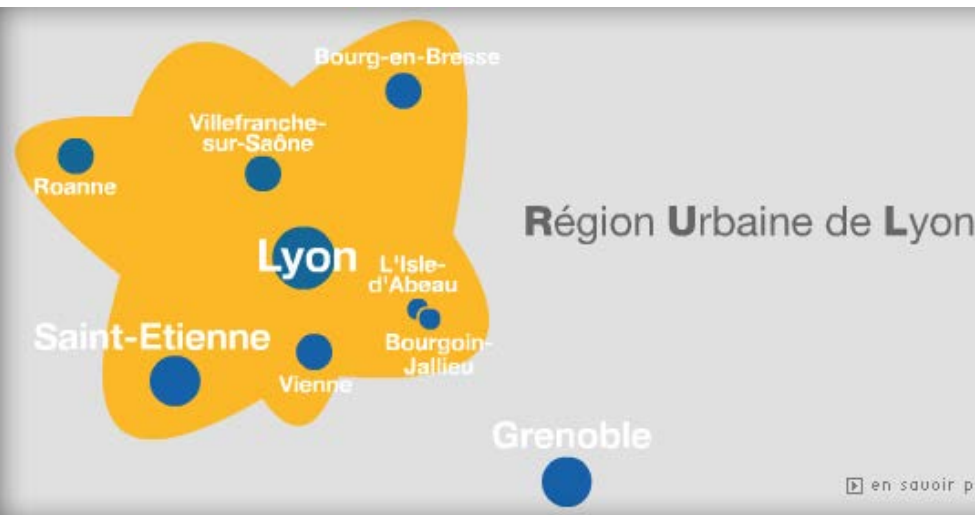


Lyon (F)

- Strategické a územní plánování
- Hospodářský rozvoj
- Městská hromadná doprava
- Sociální rovnováha bydlení
- Společná vize a priority
- Technická infrastruktura
- Parkování
- Odpady, kanalizace
- Vodní hospodářství
- Marketing

Stuttgart (D)

- Strategické a územní plánování
- Krajinný plán regionu
- Regionální plánování infrastruktury
- Regionální hospodářský rozvoj
- Regionální veřejná doprava
- Odpadové hospodářství
- Regionální marketing cestovního ruchu
- Společné kulturní akce, konference a účast na významných veletrzích



- Zapojení města Brna do projektu URBACT – **Joining Forces** – metropolitan governance (2008-2010)

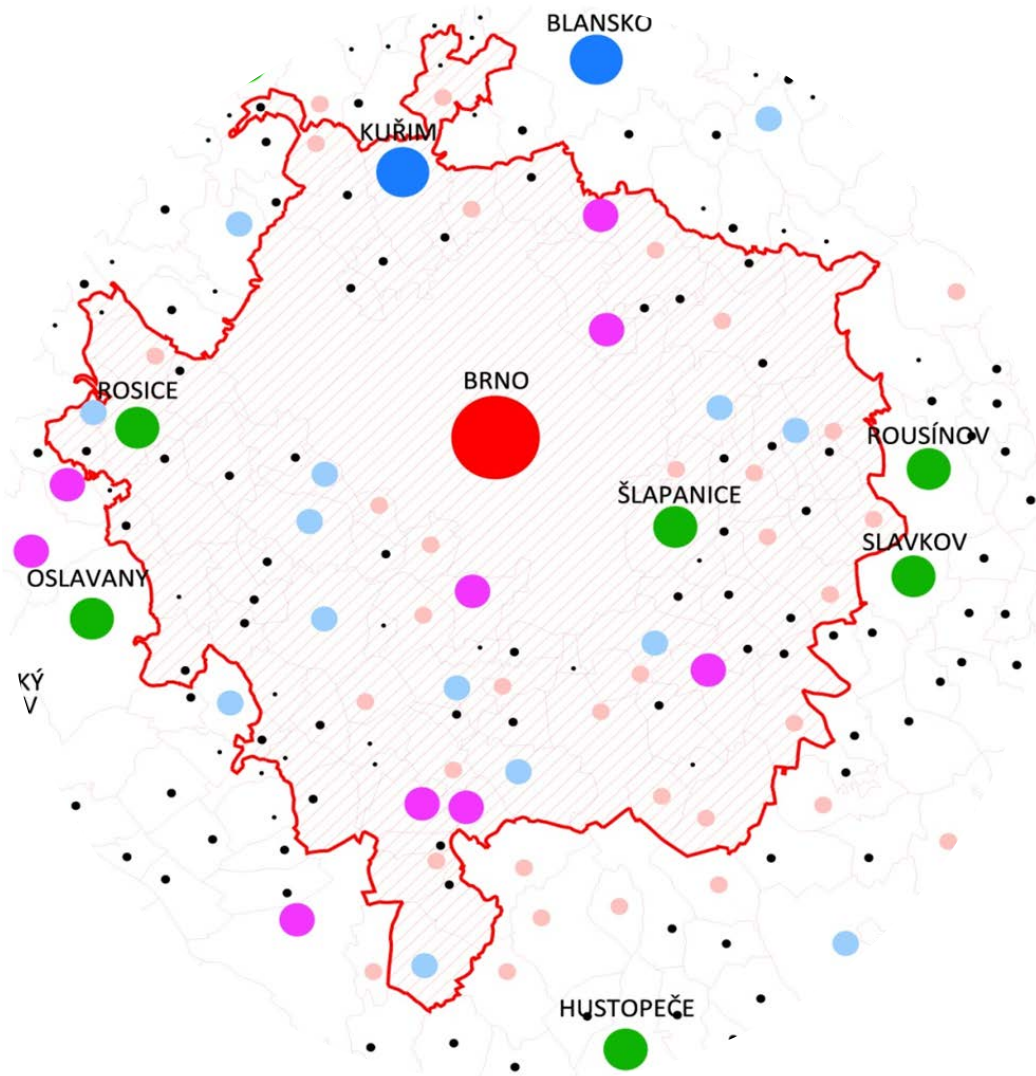


- První funkční vymezení Brněnské aglomerace/metropolitní oblasti (Fixel)
- Novinka: metropolitní oblasti budou podporovány ze strany EU – **finanční motivace!**
- Snaha začít systémově uplatňovat závěry z projektu Joining Forces
- Demografická studie – počet obyvatel denně přítomných ve městě: **cca 550 000 (!!)**



PRVNÍ VYMEZENÍ (2011)

B | R | N | O



Do prostoru Brněnské aglomerace byly zařazeny obce, které splňují současně tato dvě kritéria:

➔ *poměr denní pracovní dojížd'ky z obce do Brna k celkovému počtu ekonomicky aktivního obyvatelstva obce je větší než 25 % (použito dat ze SLDB 2001)*

➔ *dostupnost centra města Brna z obcí v jeho okolí prostředky hromadné a individuální dopravy zároveň je v časovém limitu do 40 minut.*

Současně byla respektována územní celistvost vymezené oblasti aglomerace.

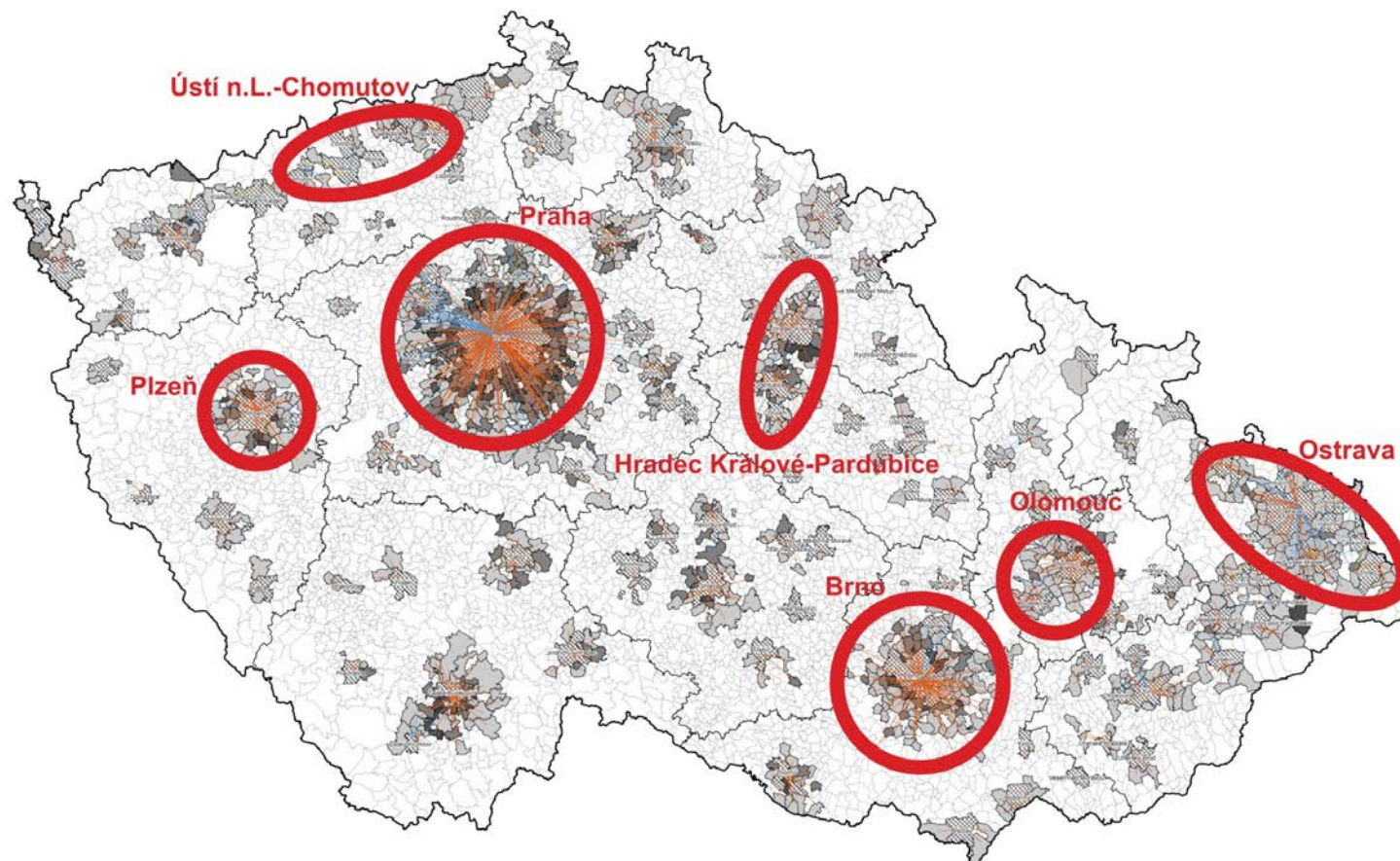
Výchovními dokumenty jsou Strategie EU 2020 a návrhy nařízení Evropské komise

- ▶ Zdůrazňována role měst a metropolitních oblastí (města jako nové póly růstu a motory rozvoje)
- ▶ Návrhy nařízení počítají s vyčleněním finančních prostředků pro rozvoj vybraných metropolitních oblastí (ITI)
- ▶ Důraz bude kladen na velké integrované projekty strategické povahy



ITI = integrated territorial investments – integrované území investice

Novinka pro období EU 2014+, ukotveno v nařízeních Evropské komise i v Dohodě o partnerství
Nástroj umožňující financovat významné aktivity z více než jedné prioritní osy jednoho či více operačních programů (navíc umožňuje projekty realizovat v rámci širšího zázemí města – území aglomerace); v ČR – 7 ITI; nutné zpracování integrované strategie



→ První politické setkání Brna – červen 2013, kraje a vybrané obcí v zázemí – **ALE!!**



Vymezení Brněnské metropolitní oblasti (2013)

B | R | N | O

Ukazatele:

Dojíždka za prací

Zdroj: SLDB 1991, 2001, 2011

Dojíždka do škol

Zdroj: SLDB 1991, 2001, 2011

Migrační proudy

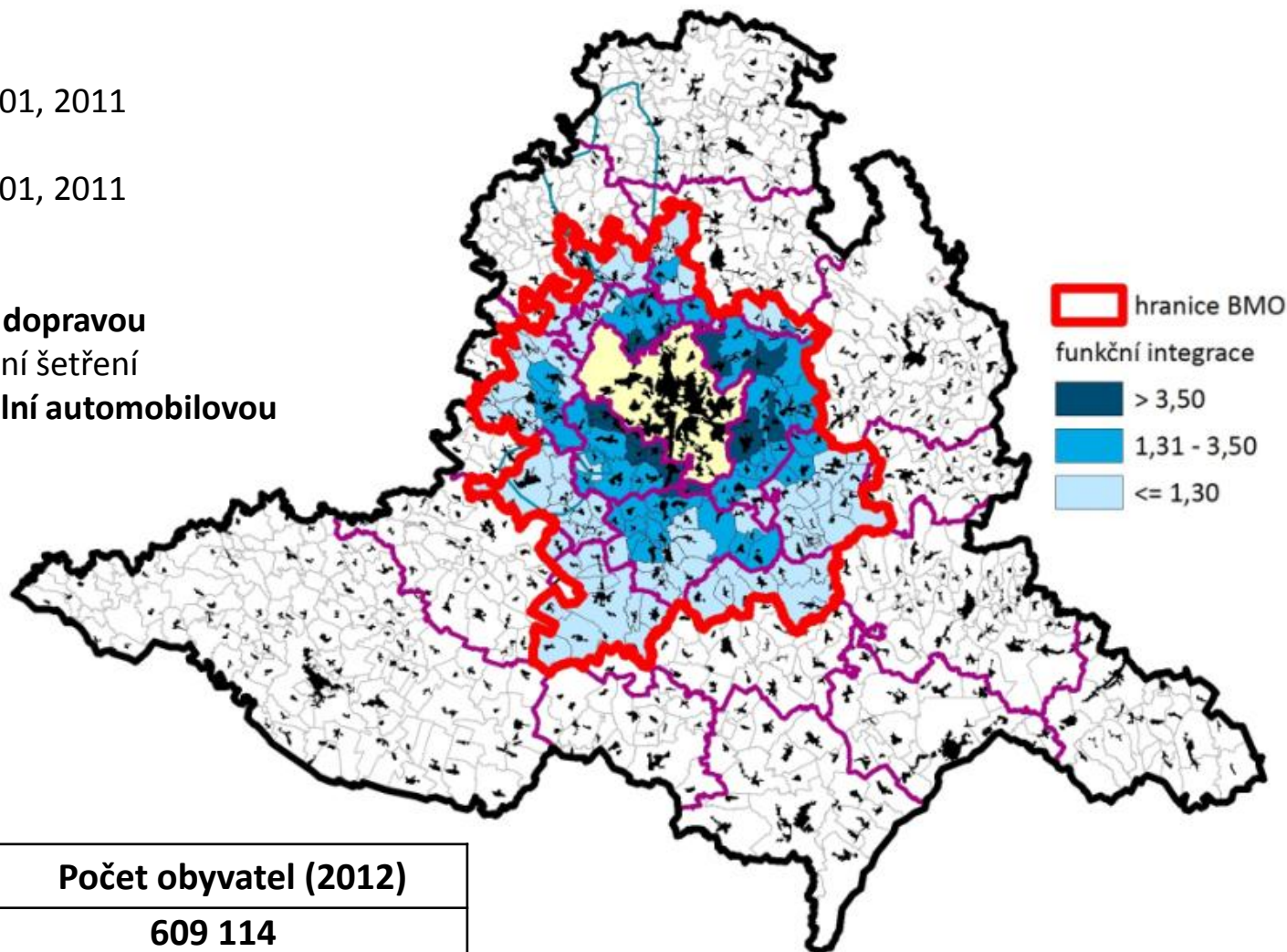
Zdroj: ČSÚ

Dostupnost veřejnou dopravou

Zdroj: IDS JMK, vlastní šetření

Dostupnost individuální automobilovou dopravou

Zdroj: GIS Model



Počet obyvatel (2012)

Celkem 167 obcí

609 114

Obce bez Brna

224 837

Brno

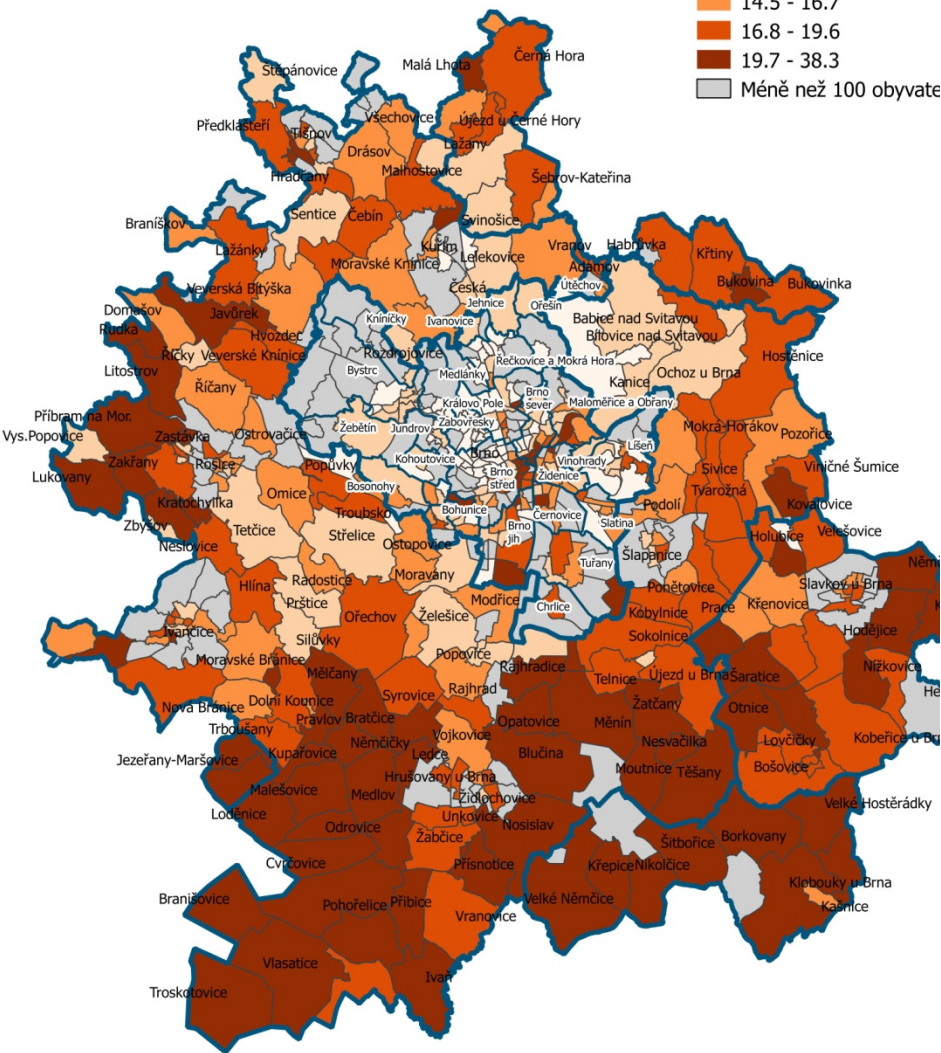
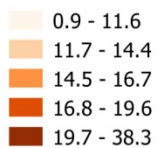
384 277

BMO: více než 50 % obyvatel a 70 % HDP Jihomoravského kraje

**Podíl obyvatel se základním vzděláním,
včetně bez vzdělání (věk 15+) (%)**
Brněnská metropolitní oblast
Data SLDB 2011 (ZSJ)

Legenda

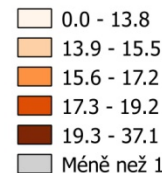
Podíly v %



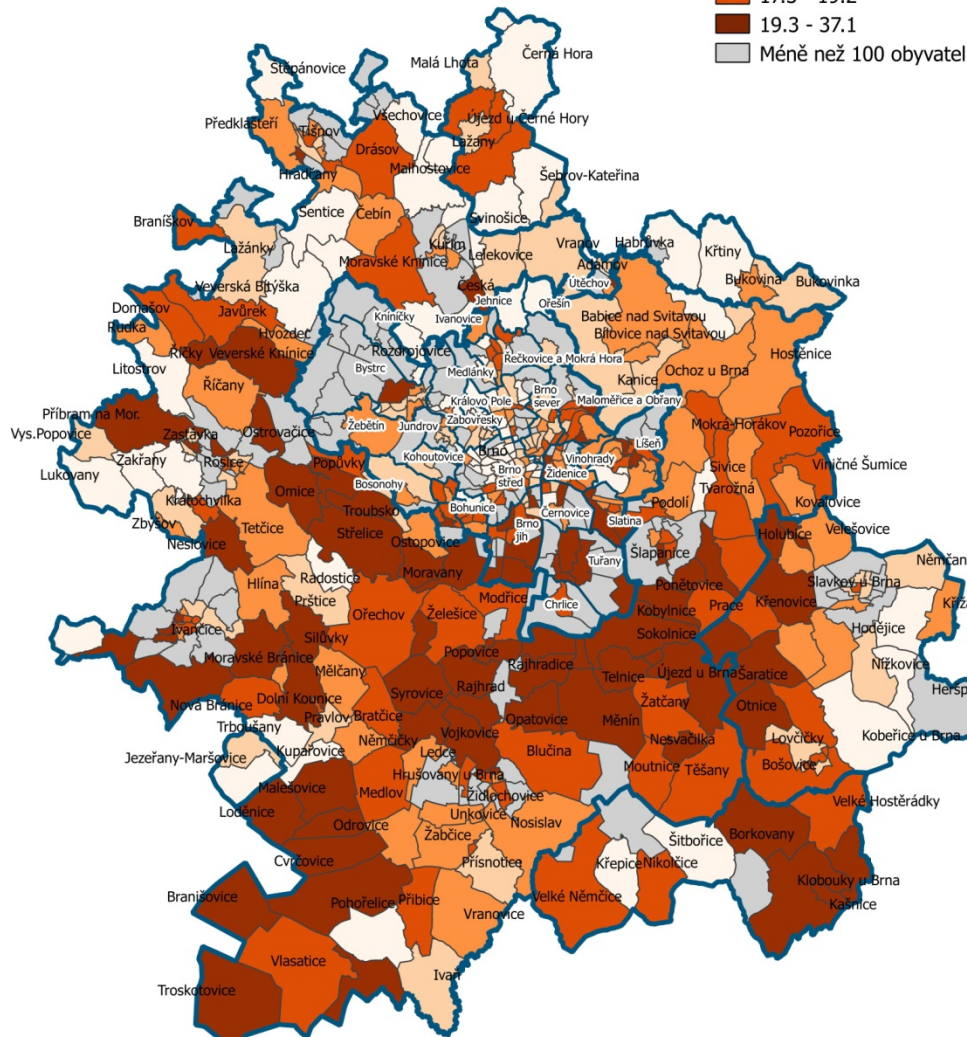
**Podíl zaměstnaných v terciárním sektoru "I"
(nižší typ služeb) ze zaměstnaných (%)**
Brněnská metropolitní oblast
Data SLDB 2011 (ZSJ)

Legenda

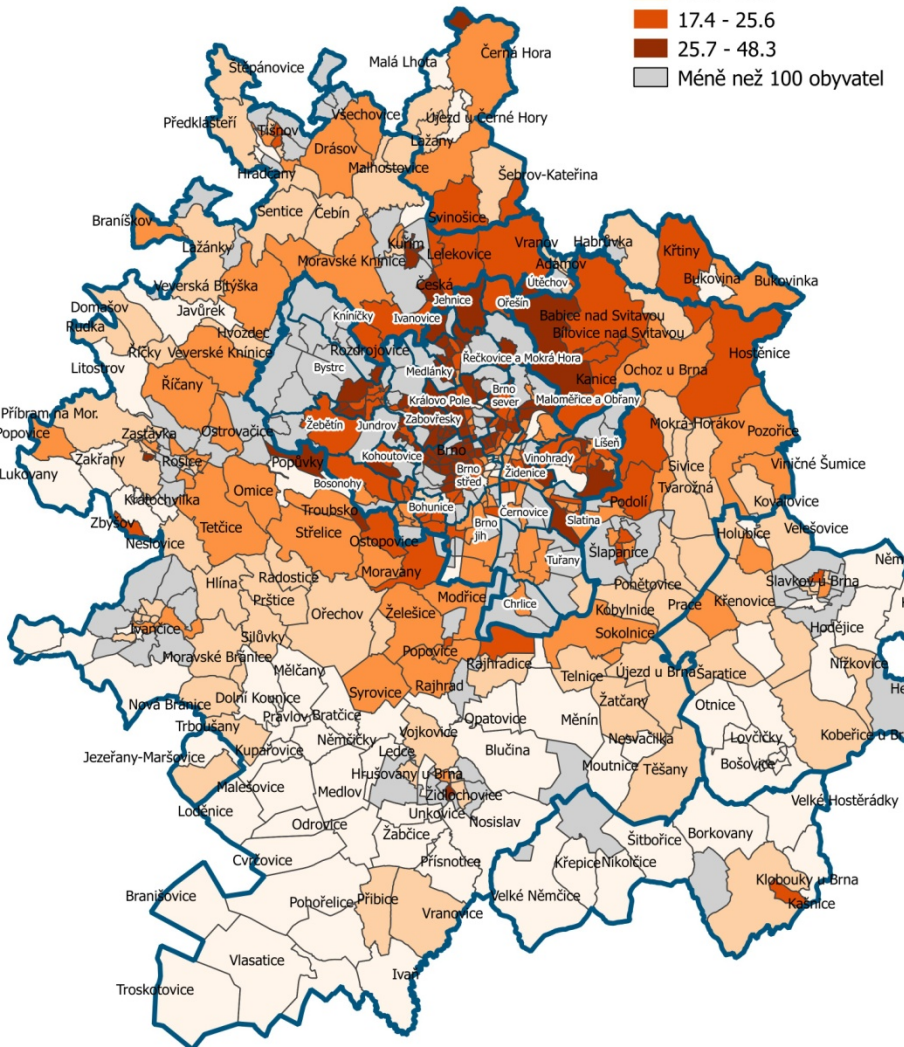
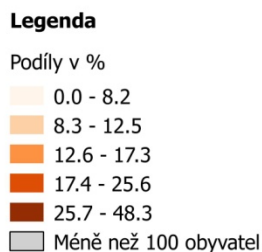
Podíly v %



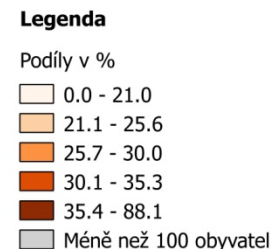
(Velko a maloobchod; opravy a údržba motor. vozidel;
doprava; skladování.)



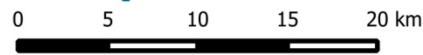
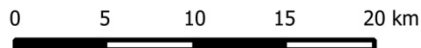
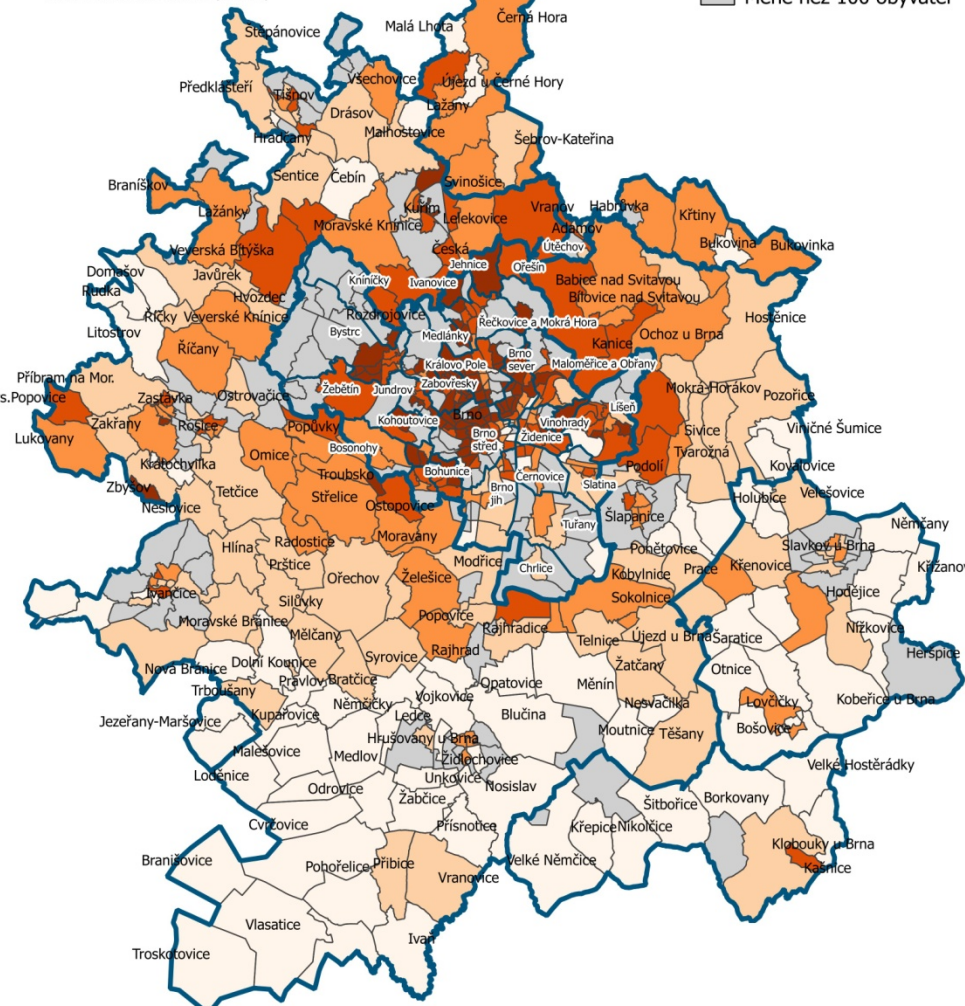
**Podíl obyvatel s VŠ vzděláním
(věk 15+) (%)**
Brněnská metropolitní oblast
Data SLDB 2011 (ZSJ)



**Podíl zaměstnaných v terciárním sektoru "II"
(vyšší typ služeb ze zaměstnaných) (%)**
Brněnská metropolitní oblast
Data SLDB 2011 (ZSJ)



(Činnosti v oblasti nemovitosti, profesní, věd. a tech. činnosti a administr. a podpůrné činnosti; veř. správa a obrana, povinné soc. zabezp.; vzdělávání; zdravotní a sociální péče.)



- Cíl: využití nástroje ITI – intervenční strategie, v současnosti se stále tvoří, dokončení: podzim2015
- Informace, výstupy ke stažení průběžně zveřejňovány na www.brno.cz/iti
- Paralelně bylo podepsáno memorandum o spolupráci s 5 ORP a Jihomoravským krajem (září 2014)

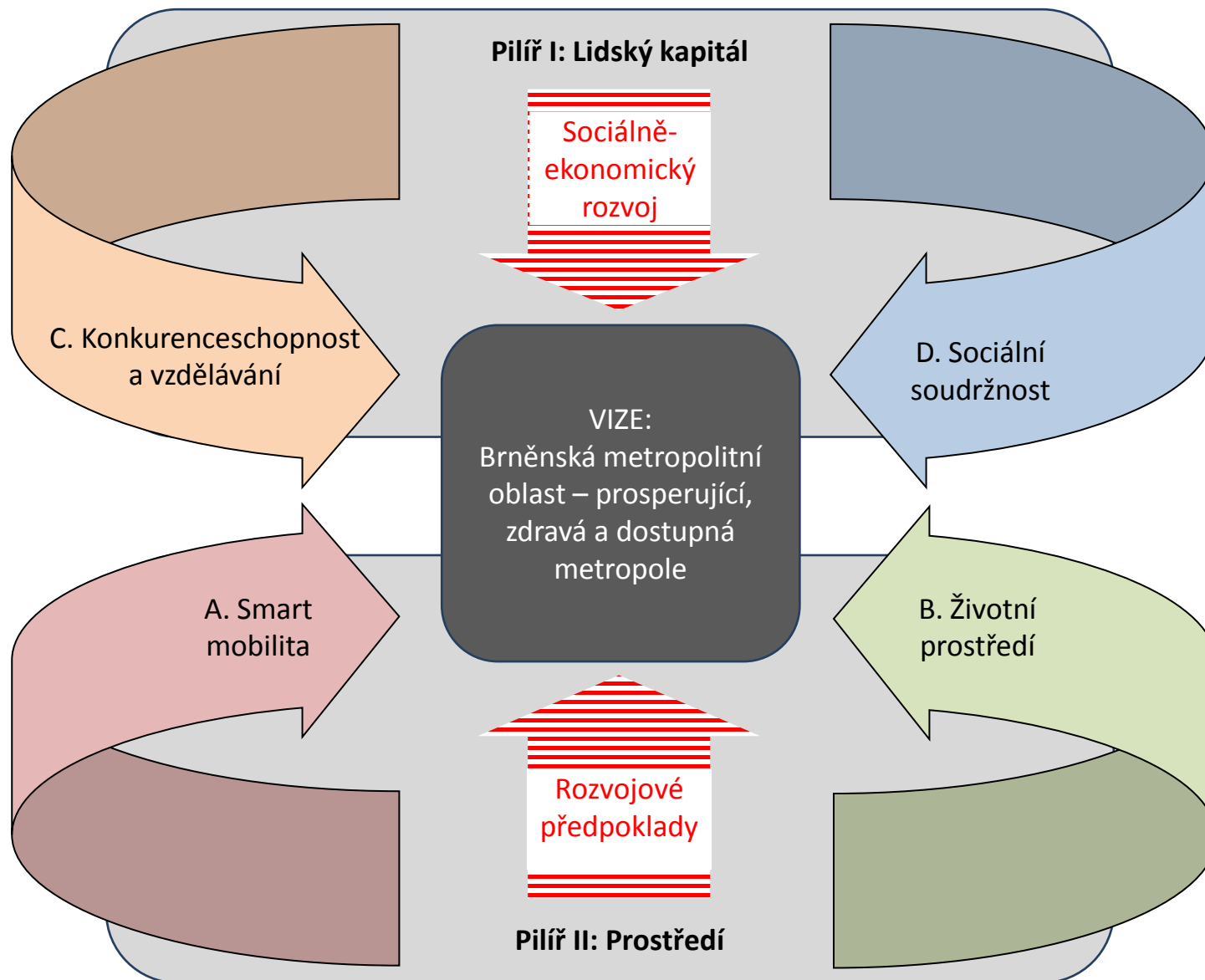


- **Řídící skupina** – politická koordinace (Brno, 5 ORP, JMK)
- **Pracovní tematické skupiny (4)** – již 4krát, odborníci, budou se scházet i nadále
- Průběžná bilaterální jednání
- Publicita a osvěta
- Jednání s řídicími orgány a financích
- Jednání s Evropskou komisí
- Tvorba a zpřesňování projektové databáze

SETKÁNÍ K ITI

B | R | N | O





PŘÍKLADY INTEGROVANÝCH PROJEKTŮ



<i>Oblast</i>	<i>Vybrané typové projekty</i>	<i>Operační programy</i>
Doprava	Prodloužení tramvajových a trolejbusových tratí	OPD
Doprava	Dopravní terminály (vč. systémů P+R) a dopravní telematika	IROP, OPD
Doprava	Rozvoj cyklodopravy	IROP
Životní prostředí	Integrovaný systém sběru, třídění, likvidace a opětovného využití odpadu	OPŽP
Životní prostředí	Integrované řešení environmentálních rizik (sucho, povodně)	OPŽP, IROP
Sociální oblast	Sociální bydlení, komunitní centra, nízkoprahová centra	IROP, OPZ
Konkurenceschopnost a vzdělávání	Podpora kreativních průmyslů – projekt kreativního centra	IROP, OPPIK

Doprava a mobilita



- Vybudování, rozšíření či modernizace terminálu veřejné dopravy se zajištěním vazby mezi jednotlivými druhy dopravy
- Systémové řešení přestupů mezi jednotlivými druhy dopravy (P+R, K+R, B+R) v BMO
- Výstavba, modernizace nebo rekonstrukce tramvajových či trolejbusových tratí
- Rozšíření, modernizace nebo integrace odbavovacího systému ve veřejné dopravě
- Komplexní řízení silniční dopravy na páteřní síti BMO s využitím inteligentních dopravních systémů
- Vybudování vzájemně souvisejících úseků cyklostezek řešících potřeby cyklistické dopravy v části BMO

Konkurenceschopnost a vzdělávání



- Infrastruktura a služby pro inovace a nová odvětví v BMO
- Vzdělávací aktivity s provazbou na linii MŠ–ZŠ–SŠ–VŠ v BMO
- Budování kapacit a kvality zařízení pro celoživotní učení

Životní prostředí



- Sada projektů řešících hrozbu sucha v BMO (opatření k zadržení vody v krajině, k zásobování území vodou apod.)
- Rekonstrukce a výstavba kanalizace a ČOV v souvislé části BMO
- Zamezení eutrofizace vod v povodí nebo jeho části
- Realizace přírodě blízkých protipovodňových opatření v povodí nebo jeho části, doplněných opatřeními technickými
- Přestavba parovodního systému zásobování tepelné energie na horkovodní systém
- Integrované řešení sběru, svozu a likvidace některého druhu odpadu v celé BMO včetně recyklace a dalších způsobů opětovného využití vybraného odpadu v BMO

Sociální oblast a zdraví

- Infrastrukturní síť sociálních služeb terénních i ambulantních forem
- Nízkokapacitní pobytová zařízení pro specifické cílové skupiny
- Zkvalitnění a rozvoj sítě soc. a návazných služeb
- Budování sociálního bydlení



- Dokončení metropolitní strategie (podzim 2015)
- Vydání Atlasu Brněnské metropolitní oblasti (do konce roku 2015)
- Realizace projektů strategie (2016–2023, více než 5 mld. Kč)

- Propojování a vzájemná koordinace strategického a územního plánování v ČR
- Spolupráce v rámci BMO bez ohledu na evropské finanční zdroje
- Ukotvení metropolitní roviny do české legislativy (formální institucionalizace, řízení)

DĚKUJEME ZA POZORNOST

B | R | N | O

Marie ZEZŮLKOVÁ

542 172 206

zezulkova.marie@brno.cz

Jan HOLEČEK

542 172 215

[holecek.jan@brno.cz](mailto:holec.jan@brno.cz)

Petr ŠAŠINKA

542 172 058

sasinka.petr@brno.cz

