



Brno – Quo Vadis 3:

**Představení integrovaných
infrastrukturních projektů z oblasti
dopravy a životního prostředí**

Urban centrum

27. 5. 2015

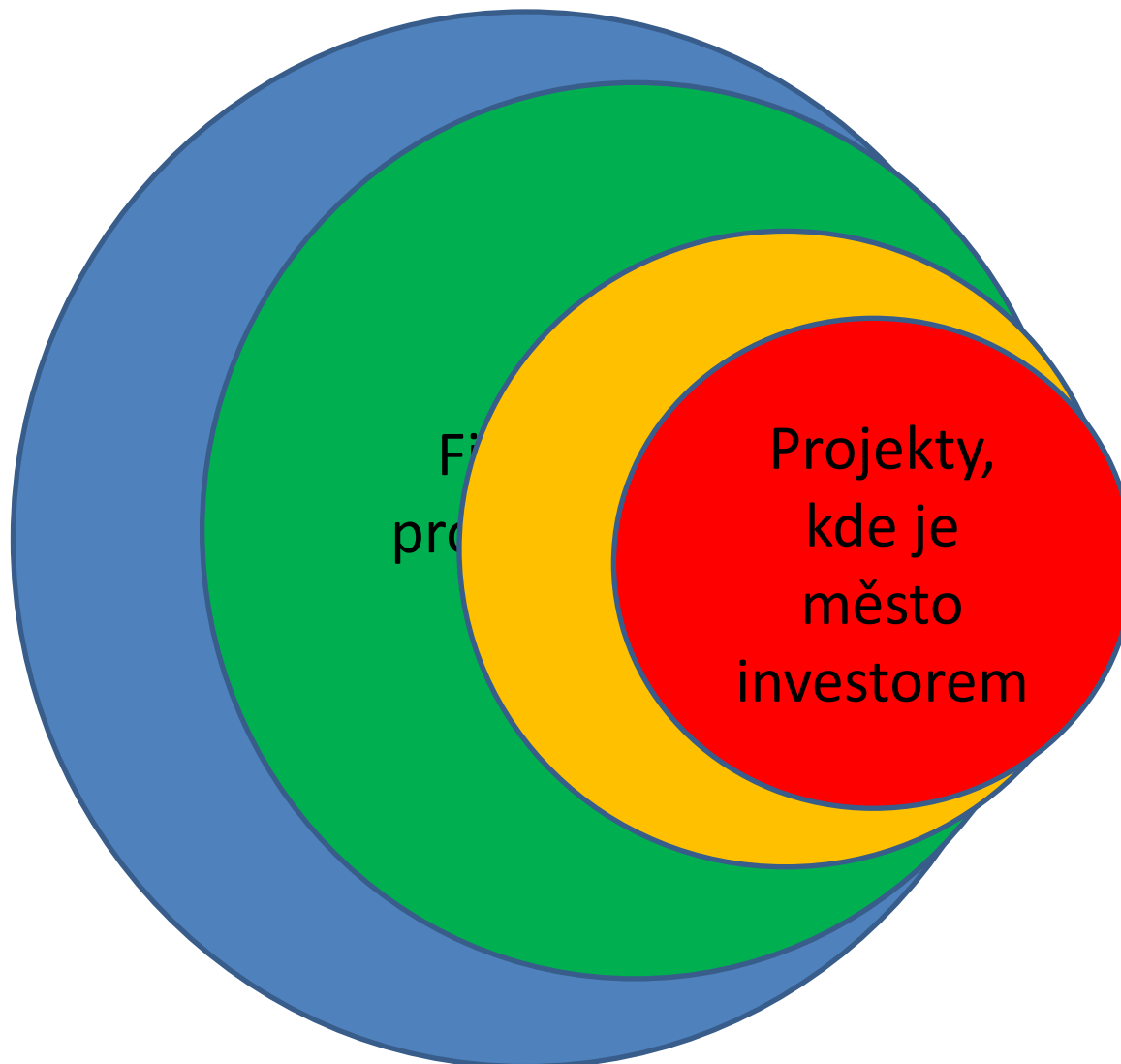
- ▶ Úvodní seznámení, motivace
- ▶ O jakých projektech se budeme bavit a proč?
- ▶ Představení připravovaných projektů
- ▶ Diskuse



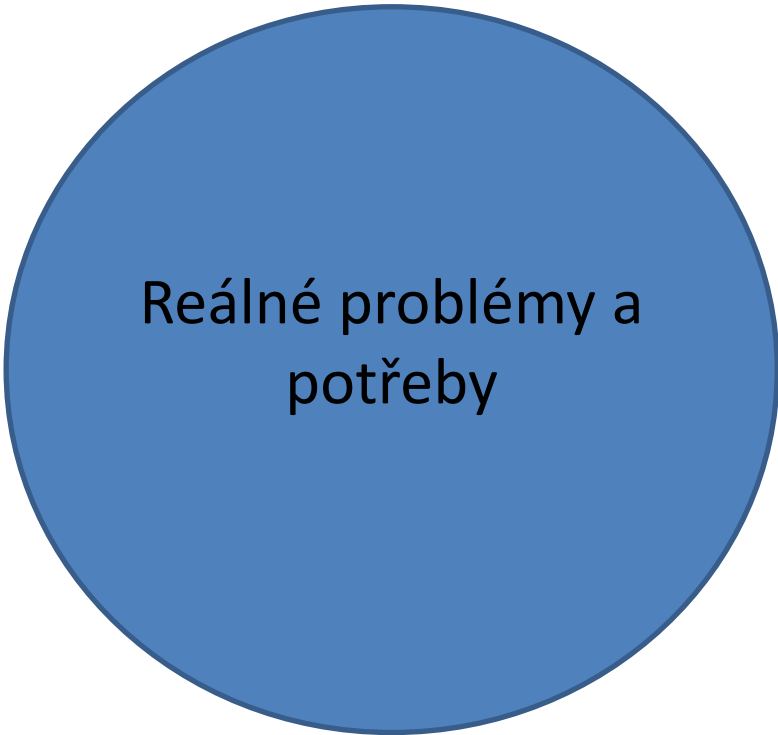
O JAKÝCH PROJEKTECH TO DNES BUDE?



→ **Nutno hledat průniky**




- Reálné problémy a potřeby
- **Co podle vás město reálně potřebuje?**
 - např. fotbalový stadion, plnohodnotná operní scéna, tangenty, VMO, nádraží, nové tramvajové tratě, rozvoj cyklodopravy, ...



Reálné problémy a
potřeby

- Reálné finanční možnosti (EU 2014-2020) – jen to, co je financovatelné skrze operační program
- **odpadá** stadion, JKC, ...



Financovatelné
projekty (EU
2014-2020)

- Jen to, co se stíhá v horizontu roku 2020
- Odpadají všechny projekty ve stadiu záměru



Časově
realistické
záměry

- Jen to, kde je město (městské společnosti) investorem – to ostatní jsme schopni ovlivnit jen omezeně
- Odpadají projekty ŘSD – VMO, tangenty; SŽDC – nádraží



Výchozími dokumenty jsou Strategie EU 2020 a návrhy nařízení Evropské komise

- ▶ Zdůrazňována role měst a metropolitních oblastí (města jako nové póly růstu a motory rozvoje)
- ▶ Návrhy nařízení počítají s vyčleněním finančních prostředků pro rozvoj vybraných metropolitních oblastí (ITI)
- ▶ Důraz bude kladen na velké integrované projekty strategické povahy



Vymezení Brněnské metropolitní oblasti (2013)

B | R | N | O

Ukazatele:

Dojíždka za prací

Zdroj: SLDB 1991, 2001, 2011

Dojíždka do škol

Zdroj: SLDB 1991, 2001, 2011

Migrační proudy

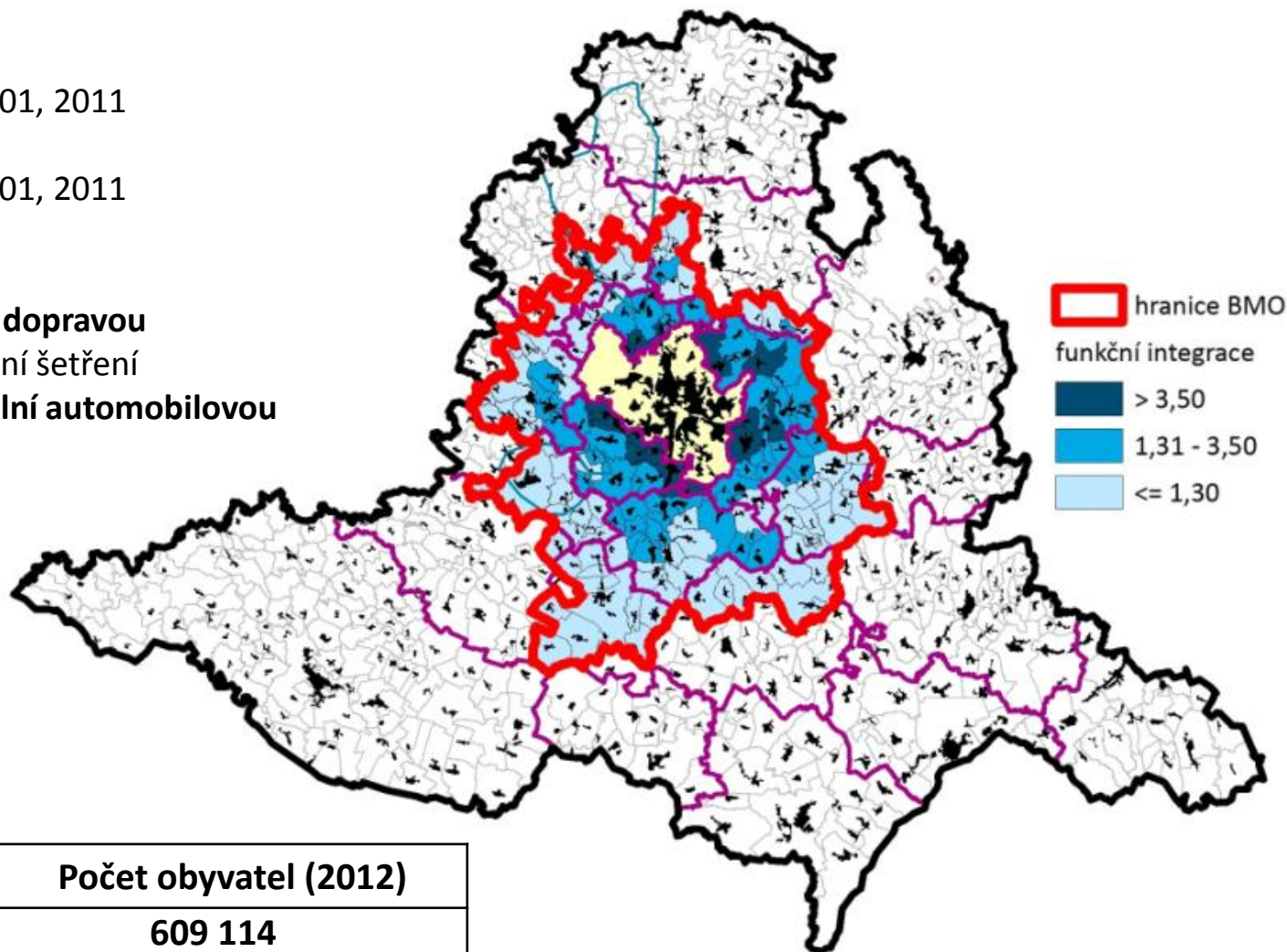
Zdroj: ČSÚ

Dostupnost veřejnou dopravou

Zdroj: IDS JMK, vlastní šetření

Dostupnost individuální automobilovou dopravou

Zdroj: GIS Model



Počet obyvatel (2012)

Celkem 167 obcí

609 114

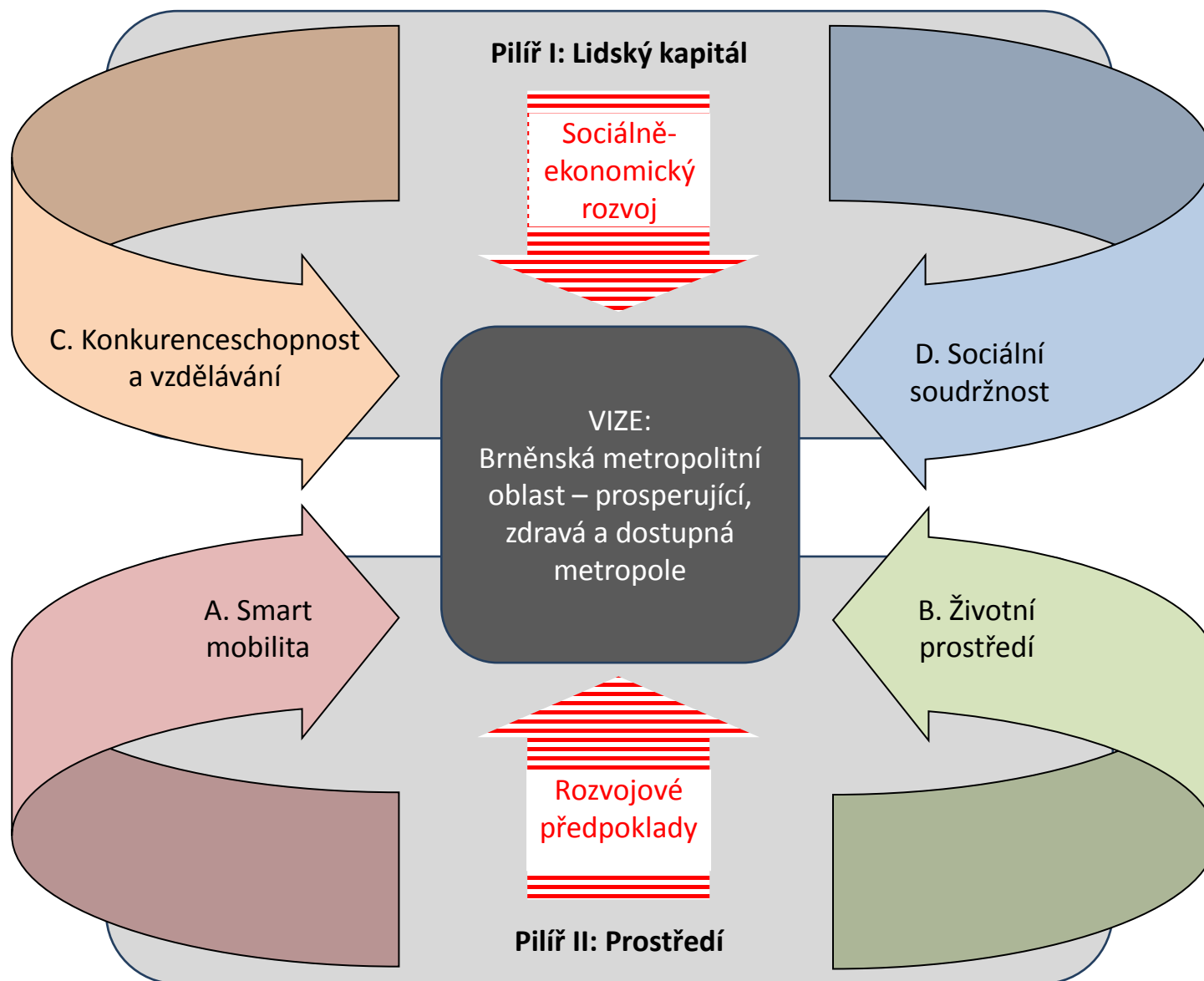
Obce bez Brna

224 837

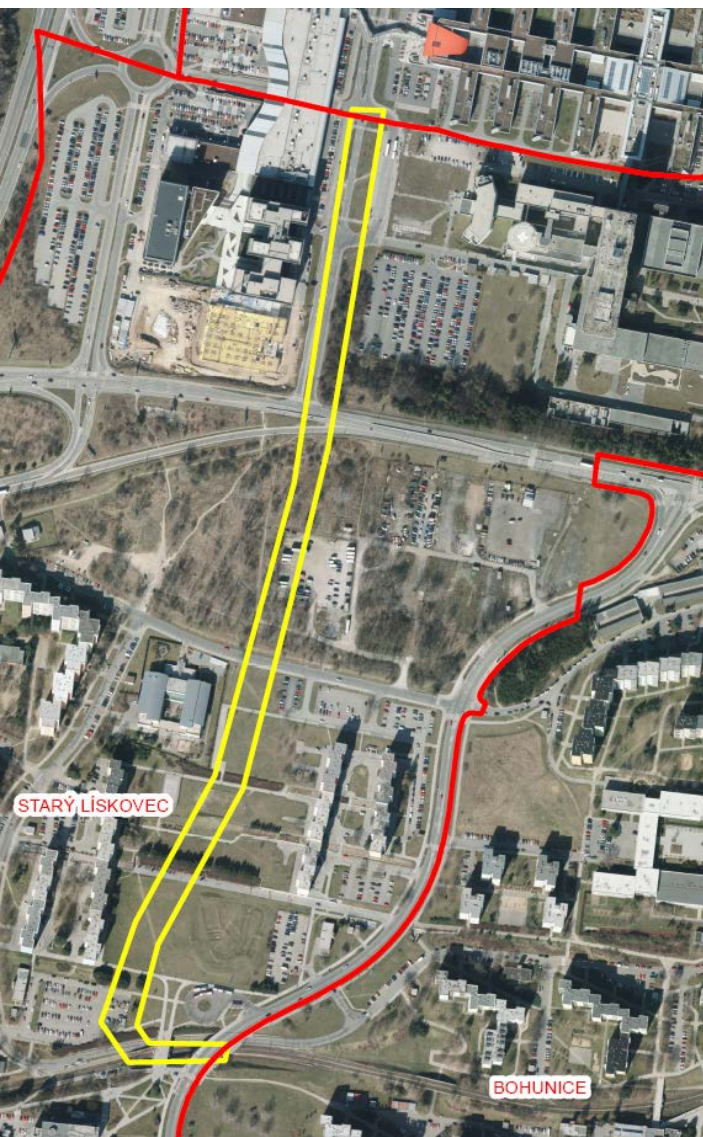
Brno

384 277

BMO: více než 50 % obyvatel a 70 % HDP Jihomoravského kraje

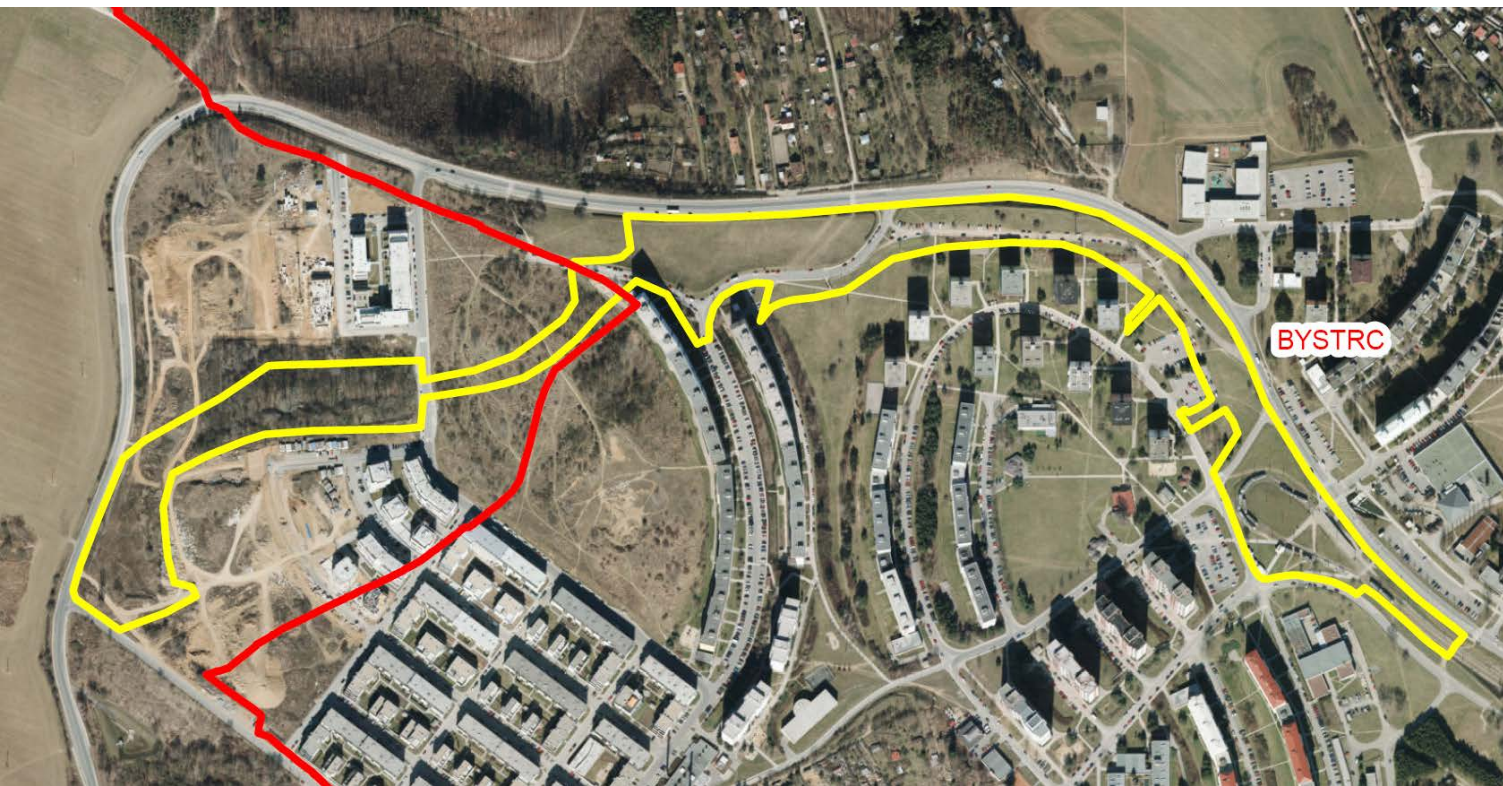


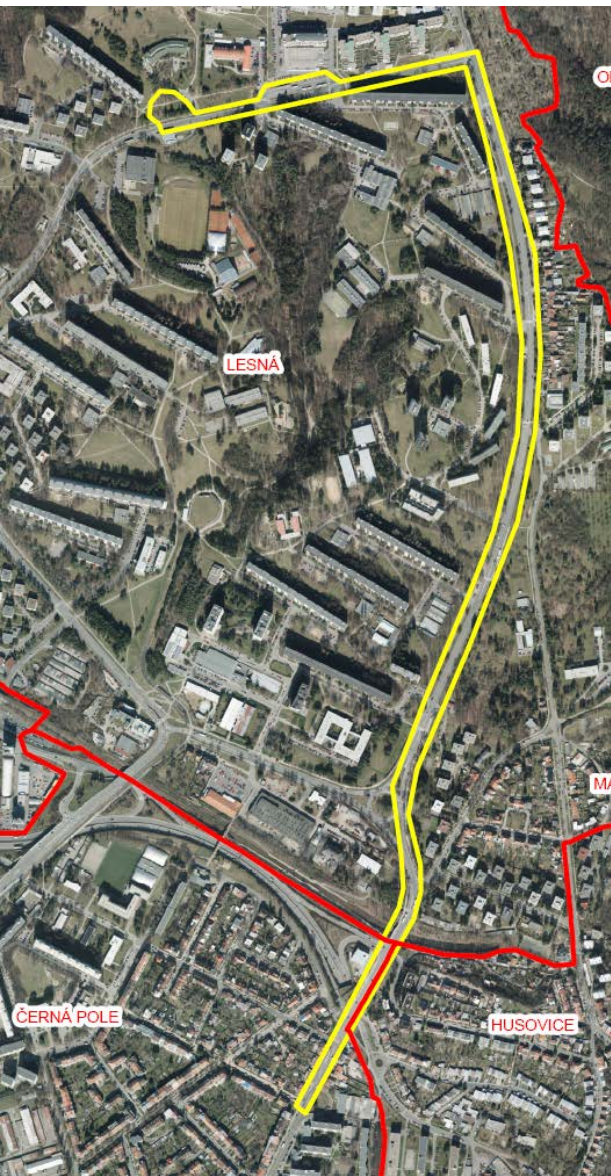
<i>Oblast</i>	<i>Vybrané typové projekty</i>	<i>Operační programy</i>
Doprava	Prodloužení tramvajových a trolejbusových tratí	OPD
Doprava	Dopravní terminály (vč. systémů P+R) a dopravní telematika	IROP, OPD
Doprava	Rozvoj cyklodopravy	IROP
Životní prostředí	Integrovaný systém sběru, třídění, likvidace a opětovného využití odpadu	OPŽP
Životní prostředí	Integrované řešení environmentálních rizik (sucho, povodně)	OPŽP, IROP
Sociální oblast	Sociální bydlení, komunitní centra, nízkoprahová centra	IROP, OPZ
Konkurenceschopnost a vzdělávání	Podpora kreativních průmyslů – projekt kreativního centra	IROP, OPPIK



- Prodloužení tramvajové tratě Osová - Kampus MU v Bohunicích
- realizace projektu bude stát necelou miliardou korun. Hotovo by mělo být do roku 2019.

- Prodloužení tramvajové tratě Bystrc – Kamechy
- realizace projektu bude stát cca 700 milionů korun. Trať by se měla realizovat v průběhu následujících 3 let.





- Prodloužení tramvajové tratě Štefánikova čtvrť – Lesná
- Spojeno s opravou mostu přes železnici

- v plánu je i realizace systémů P+R, které umožní zaparkovat auto na odstavném parkovišti a přesednout na jiný druh veřejné dopravy, kterým cestující dojede pohodlně až do centra. Tyto terminály by měly vzniknout např. v Pisárkách, v Králově Poli, v Bohunicích, a dalších vytipovaných místech v zázemí Brna.



PARK & RIDE 1/2



Bohunická



Campus I



Campus II



Nemocnice Bohunice



Královo Pole



Jemelkova



PARK & RIDE 2/2

B | R | N | O

Pisárky



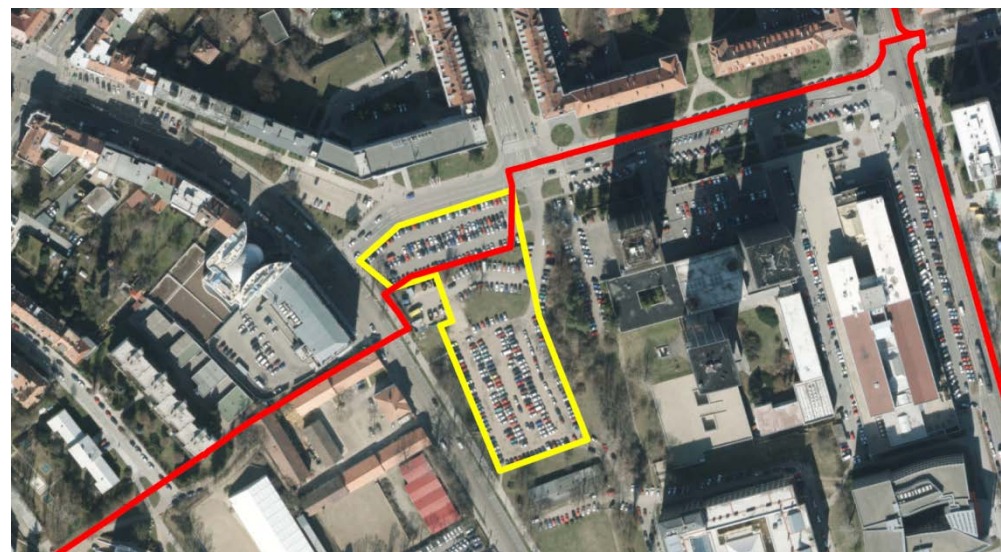
Ponava



Přístavní



Šumavská



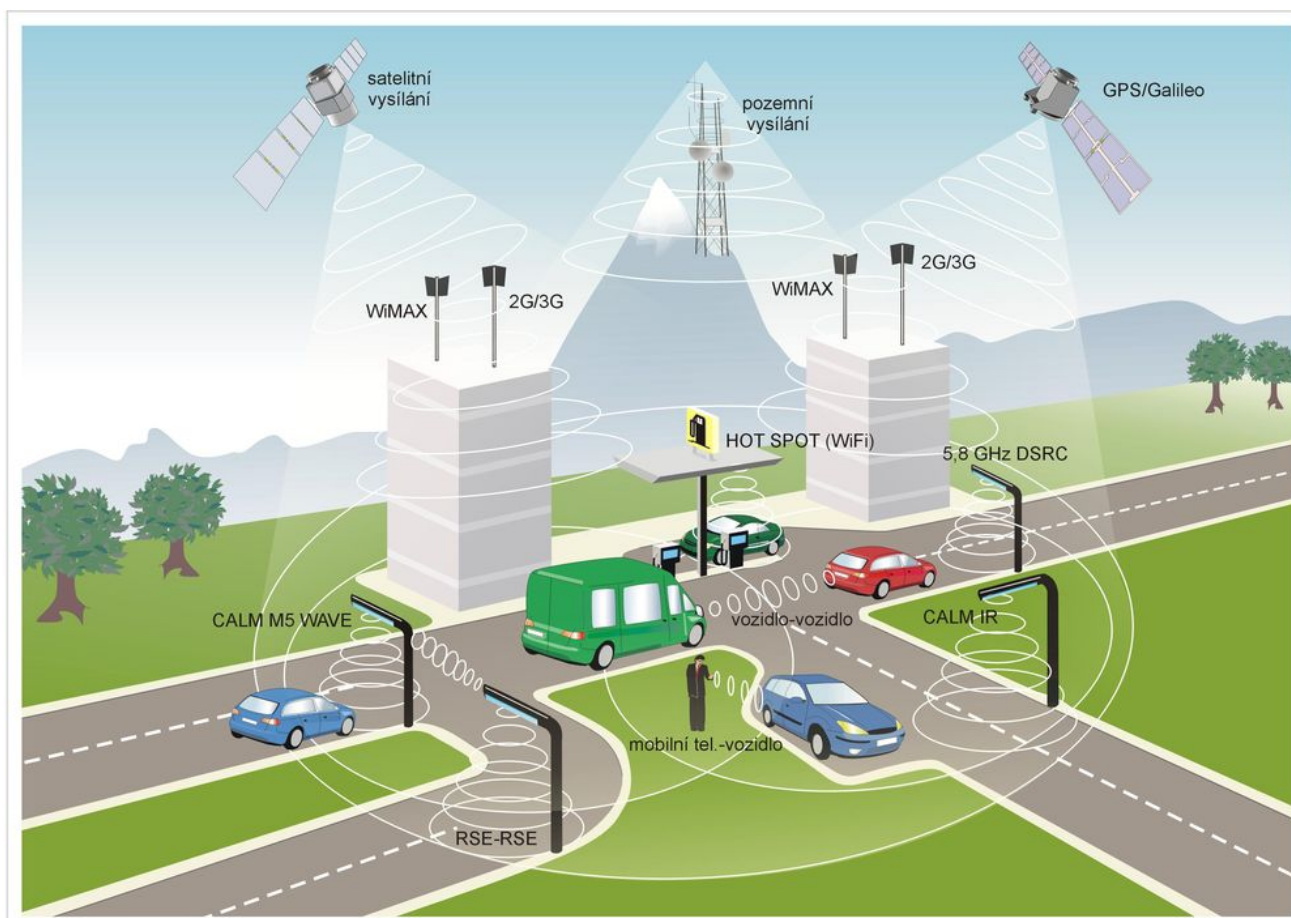
- podle připravovaného projektu zde vznikne nová vlaková zastávka na zelektrifikované trati Brno – Střelice s přestupem na trolejbusy - nové trolejbusové vedení bude svedeno z ulice Osová. Práce na projektu vznikají koordinovaně ve spolupráci se Správou železniční a dopravní cesty a hotovo by mohlo být v roce 2018.



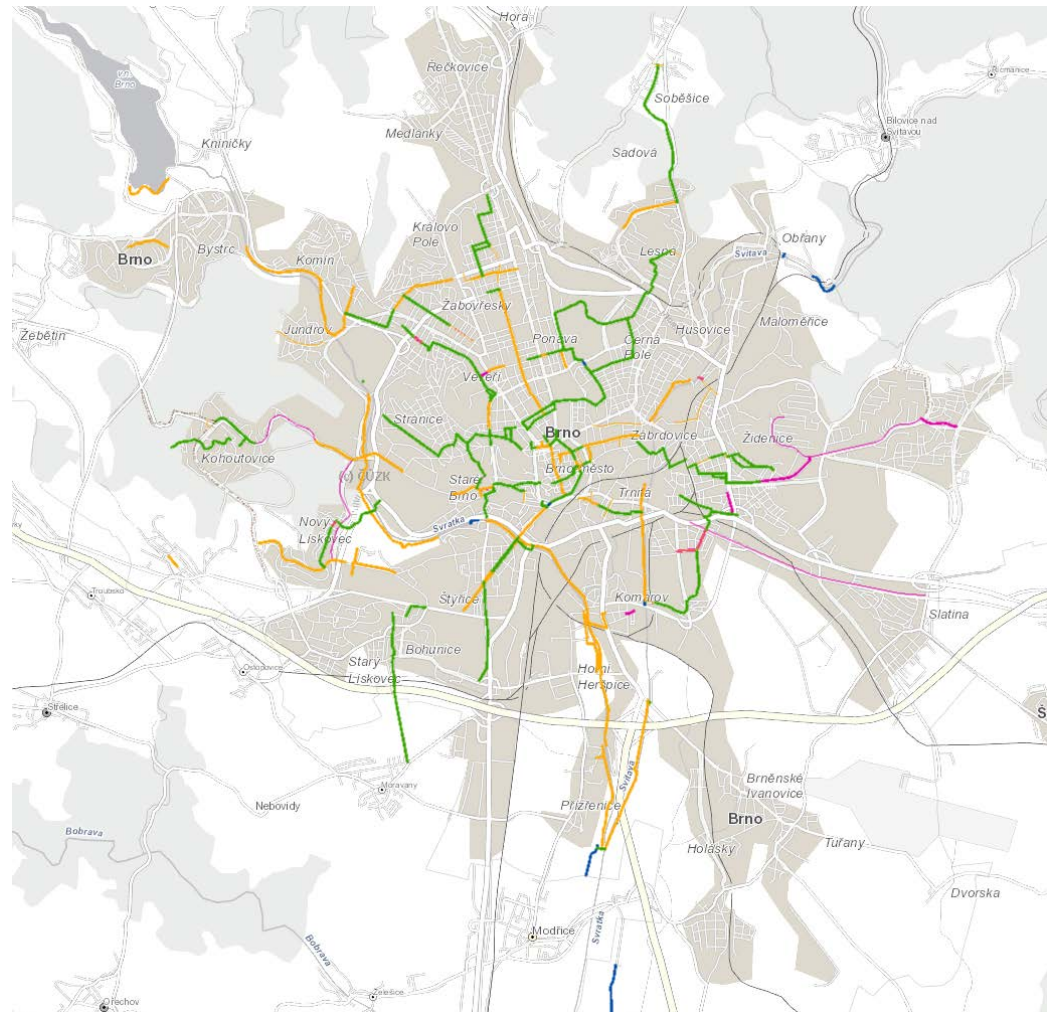
- rekonstrukce terminálu je v přípravě
- je potřeba zkoordinovat práce na nadzemní dopravní infrastruktuře s pracemi na kanalizační síti



- Nedílnou součástí popsaných projektů je rozšíření opatření v oblasti dopravní telematiky – systémů řízení dopravy s preferencí veřejné dopravy.



- Podporovány budou cykloopatření pro dojížděku za prací, ne pro rekreační cyklistiku
- Zejména napojení zázemí



Mapka řešeného území na leteckém snímku



- Propojení Svitavy a Svratky
- Návaznost na střed města
- Atraktivní prostředí pro pobyt
- Stezky pro pěší a cyklisty



- Čtyři a půl kilometru zastaralých parovodů bude nahrazeno horkovodními rozvody.
- Rekonstrukce parovodů na horkovody je jedním z nejnáročnějších dlouhodobých projektů Tepláren Brno v jejich historii.
- Celková výše investice se pohybuje kolem dvou miliard korun.

- Realizace přírodě blízkých protipovodňových opatření v povodí nebo jeho části, doplněných opatřeními technickými
- Realizace opatření k zadržení vody v krajině v povodí nebo jeho části
- Obnova přirozených vodních koryt a souvisejících ekosystémů v povodí nebo jeho části



- Komplex projektů (vlečka, překladiště, 3. kotel, zavedení jednotného svozového systému v Brněnské metropolitní oblasti (s ohledem na budoucí zákaz skládkování))



DĚKUJEME ZA POZORNOST

B | R | N | O

Jan ZVARA

542 172 304

zvara.jan@brno.cz

Eva KALOVÁ

542 172 317

kalova.eva@brno.cz

Petr ŠAŠINKA

542 172 058

sasinka.petr@brno.cz

