

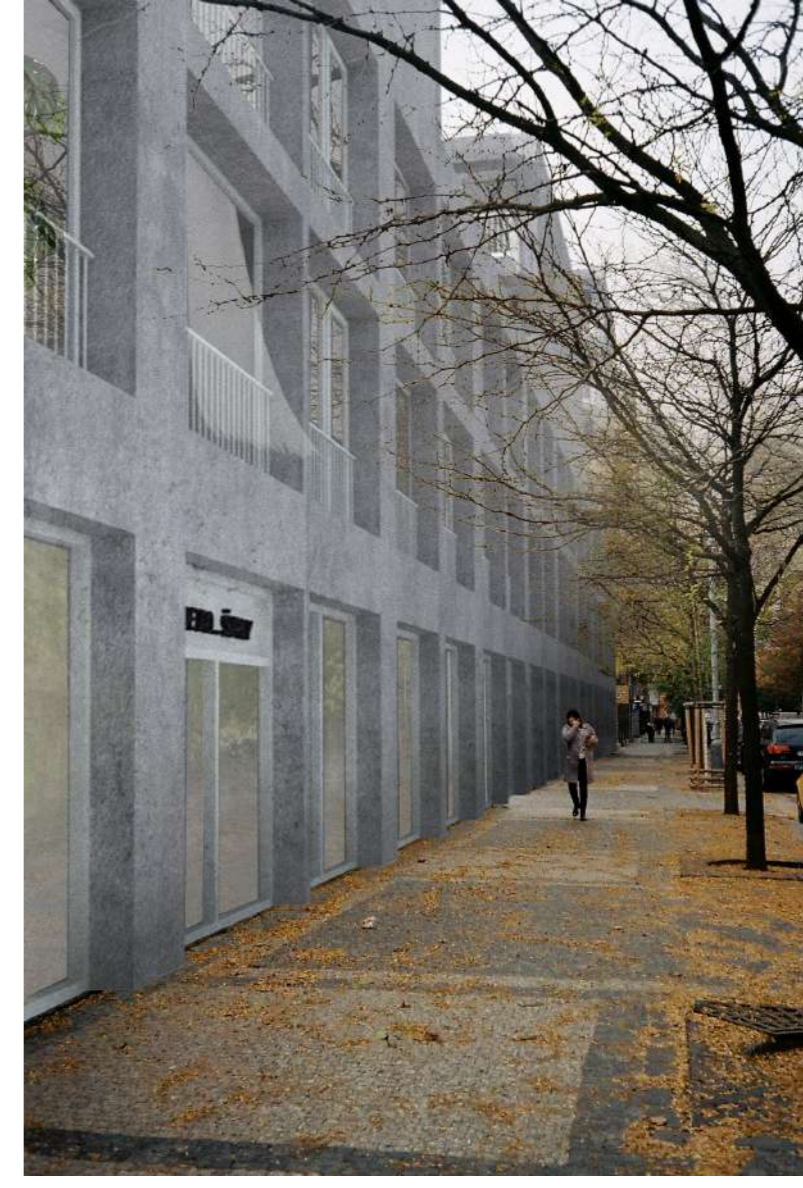
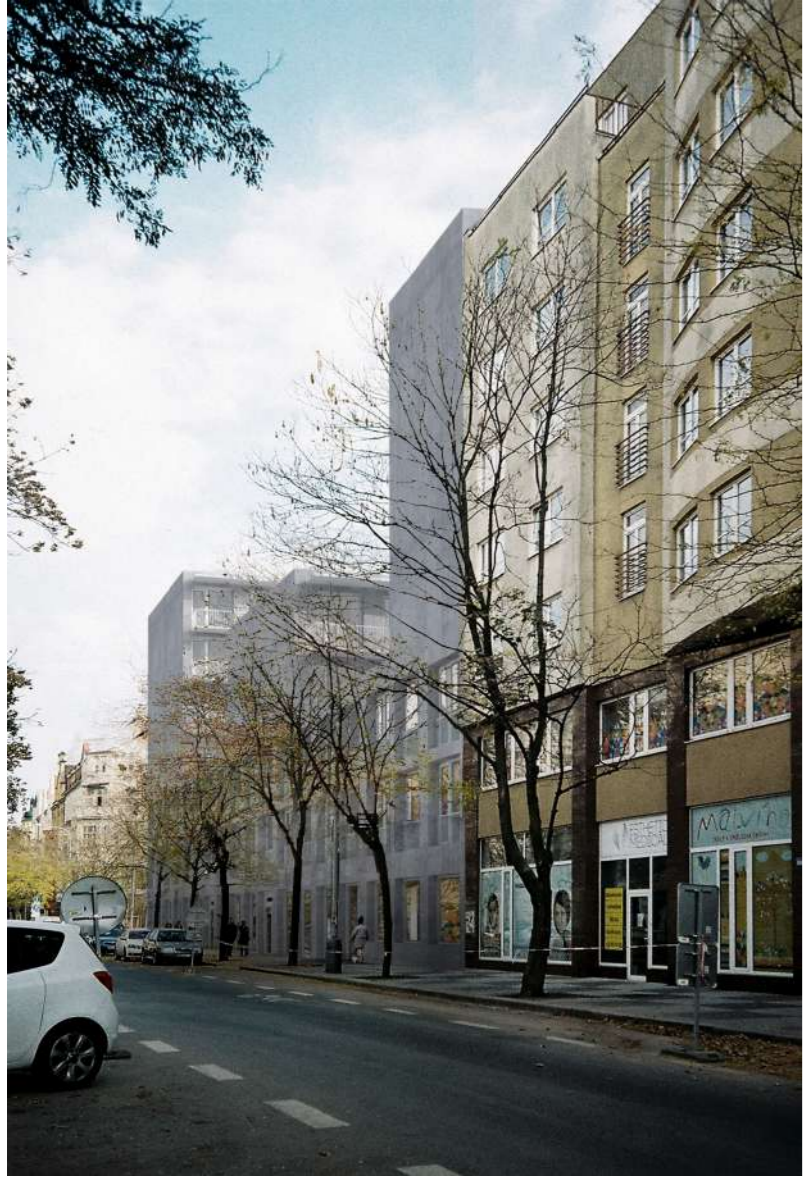
Autor ■ Sausan Haj Abdová

Spoluautor ■

Firma | Fakulta, škola ■ Fakulta architektury ČVUT, Ateliér Kuzemský Kunarová



NÁZEV PRÁCE ■ MĚSTSKÝ NÁJEMNÍ DŮM KARLÍN



Zadáním ateliéru bylo hledání ideální dispozice městského nájemního bydlení v pražském Karlíně. Hledání hranice mezi maximální hustotou města a maximálním pohodlím obyvatel. Řešení nalezáno v kvalitním malometrážním třípokojovém bytě a multiplikaci jeho dispozice. Důraz kladen na exteriérové části bytů a komunitní prostory. Pavlačový dům - typologie typická pro nájemní bydlení - typická také pro Karlín - ale současně.

Byt, dům, blok
- Jedna základní dispozice bytů a její multiplikace. Dva dlouhé tunely východozápadně orientované, vzájemně zřízlené vstřívou ze superbloku vestavěného nábytku. Kuchyně záměrně umístěna do středu dispozice. Dvě stejné velké ložnice se stejnými okny.
- Forma domu tvořena skládáním za sebe, zrcadlením a otáčením základní jednotky bytů. Velká okna prosvětlují hluboké dispozice, vytvářejí nepravdivý fasád - stejný směr do ulice i do dvora. Systém skládání bytů se propouje na fasády slepými štíty. Propojování zrcadlených bytů - vznik různých typů dispozic.
- Sílná severojižní linearita v bloku - dům ji následuje formou pěti lineárních věží. Kolmo na objem věží je orientována většina bytů. Otáčením orientace přináší východní světlo pro byty a zároveň nechává proniknout slunce do ulice na severní fasádě domu.

Pavlače, ložnice, terasy, dvůr
- Komunikace v domě řešeny pavlačemi. Pavlač jako místo setkání se sousedy. Většina bytů má vlastní ložnici, velká část má dvě. Dva typy - první má stejnojmennou formu jako pavlač, druhá ložnice umožňuje orientaci ložnice do pavlače. V domě se nacházejí také sdílené terasy, nabízí možnost sportovních a komunitních aktivit. Dvůr je průchozí pro nájemníky, ale uzavřen veřejnosti. Dva dvůry vznikají mezi věžemi jsou propojeny pod objemem prostřední, kde je umístěn stolní tenis.

