

PRŮZKUMY

Průzkumy se zabývají rozbořem dotčeného území z hlediska dlouhodobých přírodních podmínek a vybraných prvků urbanizovaného území.

Vyhodnocují zájmová území jednotlivých toků z hlediska následujících informací:

přírodní podmínky

ochrana území, územní limity

stávající využití území a okolních ploch

dostupné informace o toku

terénní pochůzky

informace správců toků

informace z platného územního plánu

geomorfologie, klima, biocenologie, hydrologie, pedologie

chráněná území, ÚSES, ochranná pásma, záplavová území, inundační území

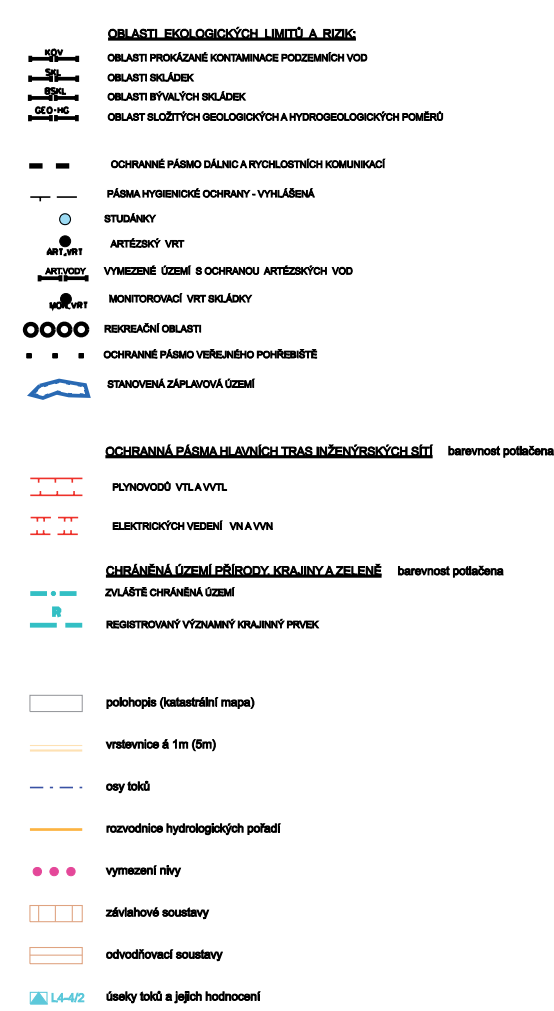
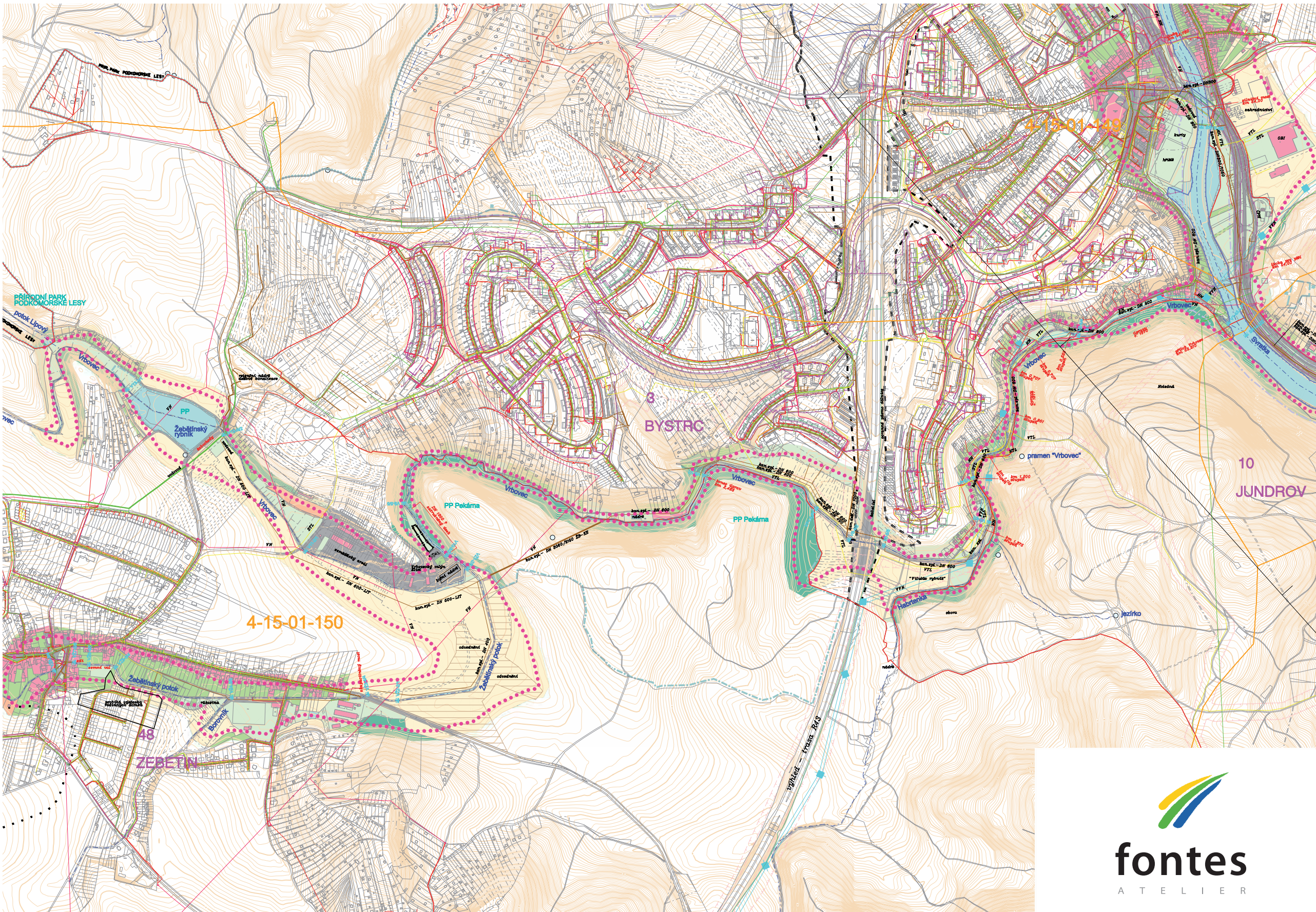
zástavba, zeleň, zemědělské využití území, inženýrské sítě, doprava, rekreace

hydrologické údaje, objekty na toku, čistota vody, migrační prostupnost

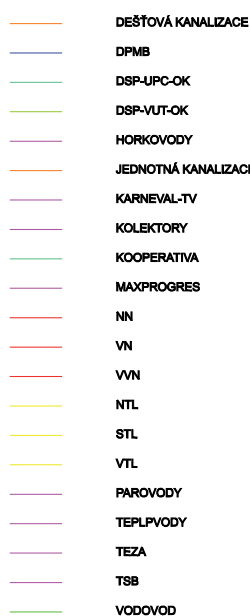
hodnocení biotechnického stavu toků a objektů na nich, břehových porostů,

vlastní fotodokumentace

zpracované dílčí urbanistické studie, strategické investiční záměry



INŽENÝRSKÉ SÍTĚ



PRŮZKUMOVÁ MAPA VRBOVEC

Rozlišení parcel ve výkresech podle druhu pozemku a způsobu využití nemovitosti dle údajů uvedených v katastru nemovitostí, jejich symbolizace a označení ve vztazích součástí k názvu katastru dle Pozn.: tabulka barev = parcelokultura, viz níže: Barevnost vyplní ploch parcel je v mapách potlačena.

Druh pozemku	Způsob využití nemovitosti	Vrstva v dgm výkrese	barva
Orná půda		2	
Chmelnice		3	
Vinice		4	
Zahrady		5	
Ovocné sady		6	
Louky		7	
Pastviny		8	
Lukovní pozemky		10, 20, 23	
Vodní plochy		11	
Zastavěné plochy a nádvore		13, 30-39	
Ostatní plochy		14, 40-59	viz níže:
	Ornata - provozní plocha železnic	40	
	Dálnice (vč. nájezdů a dalších ploch)	41	
	Silnice I-II tříd	42	
	Místní a účelové komunikace	43	
	Plochy letišť a přístavů	44	
	Plochy pro lehká úžit. a rekreační zařízení	50	
	Plocha pro soukromou rekreaci	51	
	Plocha s kulturním a sportovním zařízením	53	
	Manipulační a skladové plochy	54	
	Plocha zábavní činnosti	55	
	Plocha řízení sklady	56	
	Pozemek určený k výstavbě - stavební	58	
	Zeleň v bytové zástavbě	45	
	Ostatní veřejná zeleň	46	
	Hřiště, stadion	47	
	Koupaliště (u vodní plochy)	48	
	Ostatní sportoviště	49	
	Vřelov, umový náh	52	
	Ústřední plochy	57	
	Plochy, které neposkytují trvalý úžek	59	