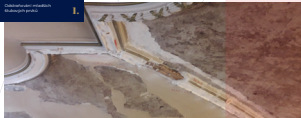


POSTUP PRACÍ

1. PRŮZKUM

Průzkum stavby a určení rozsahu prací



1.



Průzkum stavby a určení rozsahu prací

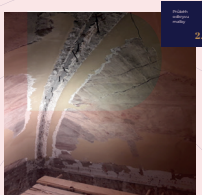
1.



Průzkum stavby a určení rozsahu prací

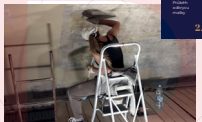
1.

2. ODKRYV



Průzkum stavby a určení rozsahu prací

2.



Průzkum stavby a určení rozsahu prací

2.



Průzkum stavby a určení rozsahu prací

2.



Průzkum stavby a určení rozsahu prací

2.

Restaurační práce v sále byly trvaly přes dva roky a průběžně se na nich podílelo až dvacet restaurátorů, kteří řadu nuáňů ušili jak kromě běžných restauračních postupů spojených s odkryvem malby a zaplácáním jejích poškozených částí. Navrátili malbě její původní barevnou bohatost.

Součástí odkryvu a obnovy maleb, ale nebyly jen restaurátorské práce na místě, byl prováděn i rozsáhlý archivní a umělecko-historický průzkum s cílem zjistit okolnosti vzniku malby, její autorství a námět, na kterém se podílela řada odborníků. Po odkryvu a zápletné rozbírané špatného stavu malby, se stal tento průzkum

nevyhnutnou součástí restaurace, tedy každý nový pasáček posouval možnost obnovy malby až do současné podoby.

Abyste vymáta šálu přiblížila co nejvíce původní barevné podobě, muselo být při řešení průběžně učiněno několik ochranných rozhodnutí, která byla považována za sporná a jejichž výsledek nebyl vždy zcela jasný. Například o doopravěné konstrukce žulových architektury na klenbě podle dobové kresby přelstily, doplnění chybějících částí postavy podle kresby z 18. století a především o rekonstrukci původní malířské výtvarny stínů podle pouhých dvou doctvorených fotografů.



Průzkum stavby a určení rozsahu prací

2.

POSTUP PRACÍ

3. STAV PO ODKRYVU



Odstranění přebytečného
malby 3.

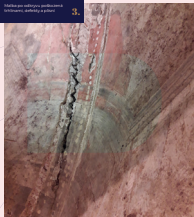


Odstranění přebytečného
malby a vyčištění
malby 3.



Odstranění přebytečného
malby a vyčištění
malby 3.

Odstranění přebytečného
malby a vyčištění
malby 3.



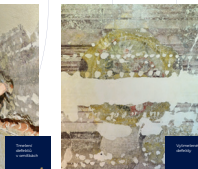
Odstranění přebytečného
malby a vyčištění
malby 3.



4. STABILIZACE OMÍTEK



Stabilizace omítek
3.



Stabilizace
omítek 3.

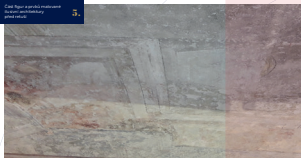


Stabilizace
omítek 3.

Stabilizace omítek
3.

POSTUP PRACÍ

Část typu sgrafito vyzdobení
přesahující



Část vyzdobení křivky přesahující

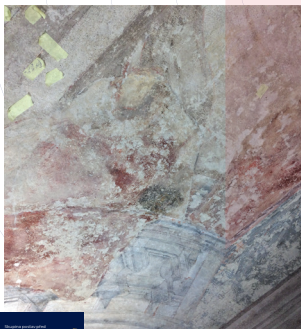


Detail z křivky sgrafitovaného
přesahující



Část
vyzdobení
přesahující
přesahující

Část
vyzdobení
přesahující
přesahující



Detail z křivky sgrafitovaného
přesahující



Detail z křivky
přesahující



Detail z křivky
přesahující

5. STAV PŘED RETUŠÍ



Detail z křivky sgrafitovaného
přesahující



Detail z křivky sgrafitovaného
přesahující



Detail z křivky sgrafitovaného
přesahující

POSTUP PRACÍ

6. STAV PŘED REKONSTRUKCÍ



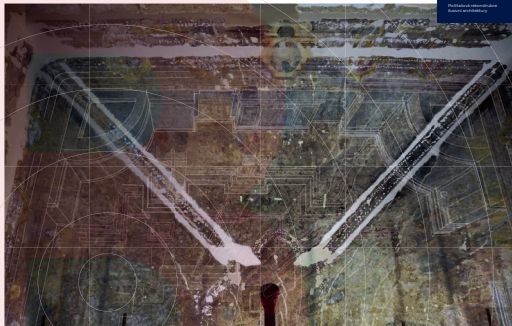
Stav před
rekonstrukcí
malby a architektury
6.



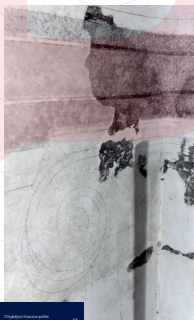
Stav před
rekonstrukcí
malby a architektury
6.



Stav před
rekonstrukcí
malby a architektury
6.



Rekonstrukce architektury
malby a architektury
7.



Stav před
rekonstrukcí
malby a architektury
6.

7. PC REKONSTRUKCE ARCHITEKTURY



Rekonstrukce
malby a architektury
7.

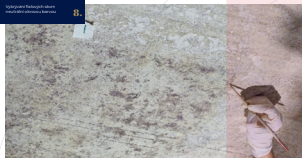


Rekonstrukce
malby a architektury
7.

POSTUP PRACÍ

Odstranění špachtlíků a odhalení původní podoby nástěnné malby

B.



Práce na nástěnné malbě

B.



Práce na nástěnné malbě

B.



Práce na nástěnné malbě

B.



Práce na nástěnné malbě

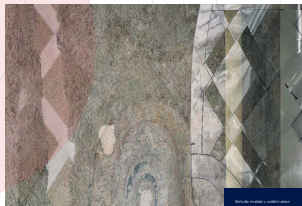
B.



Práce na nástěnné malbě

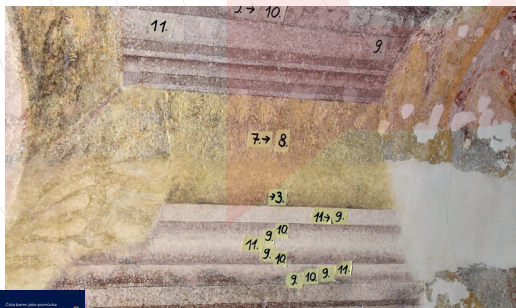
B.

8. RETUŠE



Práce na nástěnné malbě

B.



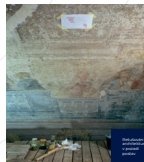
Práce na nástěnné malbě

B.



Práce na nástěnné malbě

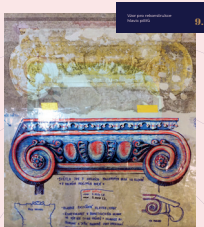
B.



Práce na nástěnné malbě

B.

POSTUP PRACÍ



9. REKONSTRUKCE

