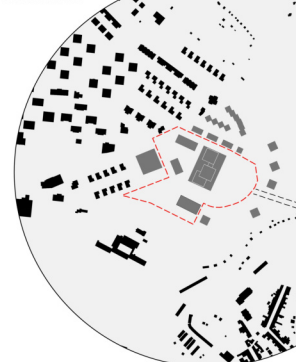




SITUACE M 1:5000



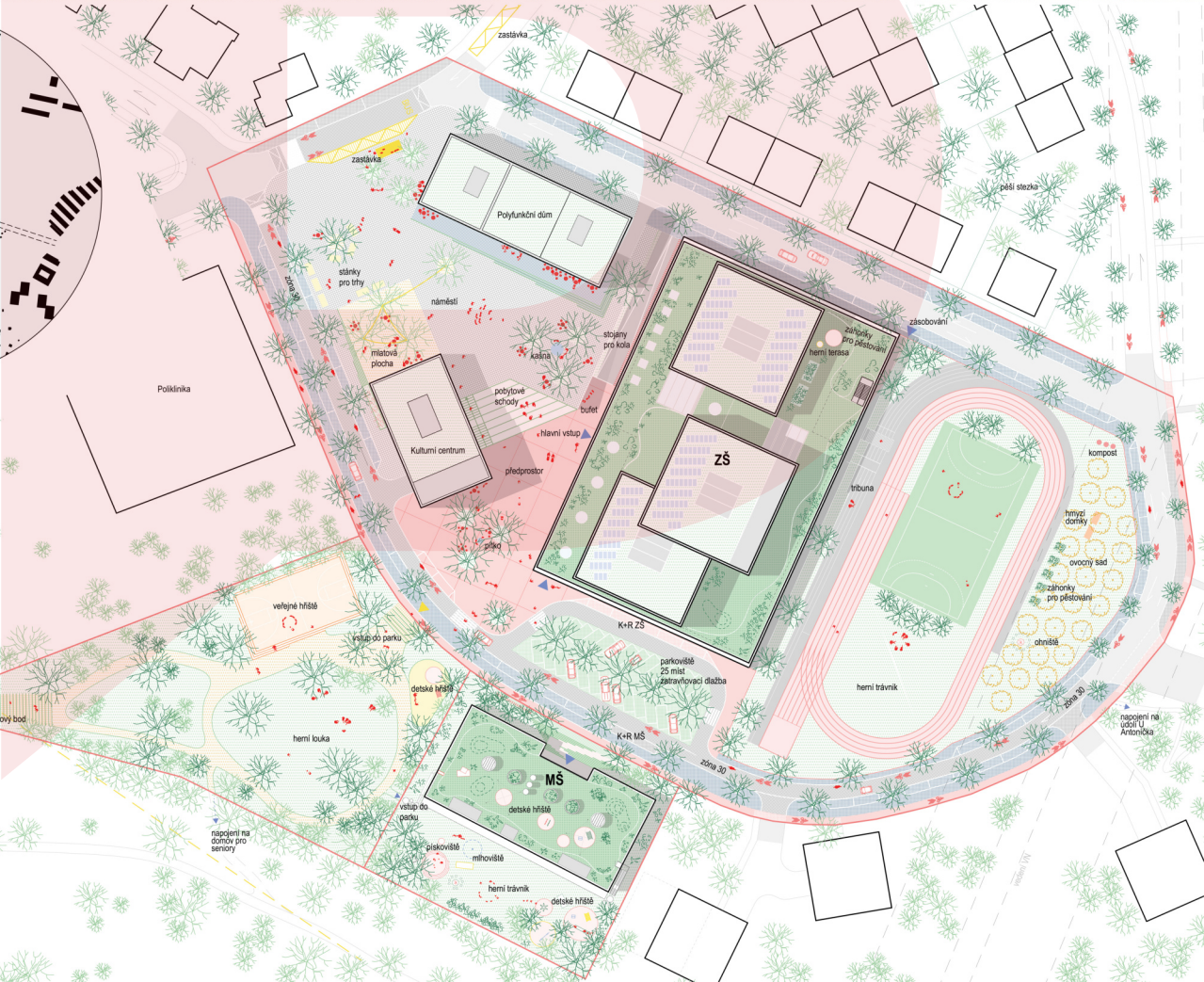
ANOTACE

Navržené objekty jsou umístěné do centra řešené lokality. Objekty respektují svazité terén pozemku, do kterého jsou citlivě osazeny částečně zapuštěny.

Dvojici novostaveb spojí koncept pevného podstavce, květináče usazeného do mírného svahu a živé, zelené krajiny na jeho střeše. V případě školy se na květináči mezi vzrostlou zelení nachází pragmatické, měřítkem přátelské hmoty s třídami prvního a druhého stupně – krajina určená k výuce. V přízemí základní školy jsou umístěny prostory, které budou mimo čas výuky otevřené veřejnosti a tím plnit i společensko – kulturní funkci pro přílehlou lokalitu. Mateřská škola má na své střeše krajinu určenou ke hře – dětské hřiště, které tak zvěšuje plochu zahrady náležející škole. Základní škola zároveň tvoří část fasádu novému veřejnému prostoru lokality Sadová. Veřejný prostor je dále s respektem ke svazitému terénu a zřídněná tribuna a vstupní předprostor školy s pobytovou loukou – vstupní předprostor školy a dále hlavní náměstí nacházející se výše, blízko ulici „Zaječčí hora“.

Nové náměstí je vymezeno novostavbou polyfunkčního domu s živým parterem a komunitního centra. Významnou hodnotu návrhu reprezentuje návaznost nových veřejných „zelených“ prostorů a údolí Zaječčího potoka a zachování stávajících ploch vegetace, které jsou podpořeny k jejich plné funkčnosti užitím principu MZI. Je zajištěn příjemný plynulý pobytový prostor spojující lesní údolí s novým náměstím a parkem. Páši tak mají možnost projít zelení až do nově navrženého parku, areálu domova seniůrů, a nebo novou zkratku sešoupst do klidu přílehlého údolí Zaječčího potoka.

SITUACE M 1:500



PŘÍKLADY NOVĚ VYSAZENÝCH STROMŮ



stromy v uličním profilu
např. javor, jasan, platan

stromy mimo parkovací místa
např. jeřáb, břeštan, lípa, javorek, třešně

stromy v parku
např. lípa, dub, javor, habr, borovice, třešně

stromy v školním sadu
stromy pro hospodářská a edukační využití



MATERIALITA VEŘEJNÉHO PROSTORU



diářba na náměstí
materiál: keramika 15x15 cm

nápevné plochy u kulturního domu
materiál: minerální miat

povrch v předprostoru školy
materiál: hladký prolamovaný beton

vnitřní část tribuny
materiál: dřevěná prkna

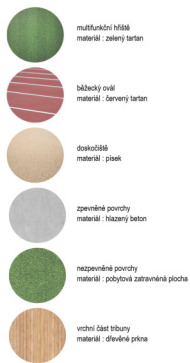
přilo
materiál: keramická mozaika

LEGENDA MÍSTNOSTÍ 1NP

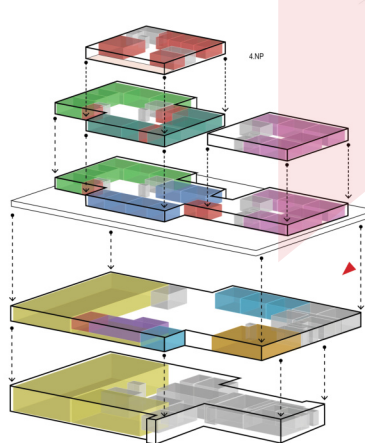
1.01 SAMOSTATNÝ VSTUP DO TĚLOVÝČNÝ	27,5 m ²
1.02 ZÁCHVĚR - HLAVNÍ VSTUP	38,5 m ²
1.03 VRATNICE	13,4 m ²
1.04 FOYER / VESTIBUL S SÁTKOU	103,4 m ²
1.05 TOILETY	37,8 m ²
1.06 SCHODIŠTĚ	48,6 m ²
1.07 TOILETY ŽÁKŮ	53,3 m ²
1.08 TRIBUNA / SCHODIŠTĚ	83,7 m ²
1.09 JÍDELNA	300,0 m ²
1.10 VÝSTUŽNA	30,0 m ²
1.11 KUCHYŇ	30,0 m ²
1.12 PŘÍPRAVNA	48,7 m ²
1.13 ZÁSOBOVACÍ CHODBA	45,4 m ²
1.14 SKLADY	78,2 m ²
1.15 ADMINISTRATIVNÍ A SÁTKA KUCHYŇE	72,2 m ²
1.16 TRIBUNA / SCHODIŠTĚ	254,0 m ²
1.17 BURET KÓRDL	18,1 m ²
1.18 KNIHOVNA	187,2 m ²
1.19 KABINET TV A KONZULTAČNÍ MÍSTNOST	54,4 m ²
1.20 SKLADKŮ	45,0 m ²
1.21 ALKOVOCENNA	78,5 m ²
1.22 VÝTVARNÝ ATELIÉR	78,5 m ²
1.23 UNIVERZÁLNÍ DÍLNA	78,5 m ²
1.24 CVOVNÁ KUCHYŇKA	78,5 m ²
1.25 SCHODIŠTĚ	11,8 m ²
1.26 MANIPULAČNÍ PLOCHA - ZÁSOBOVÁNÍ	98,3 m ²
1.27 VENKOVNÍ TERASA	243,0 m ²

0 3 6 9 12m

MATERIALITA ŠKOLSKÉHO AREÁLU

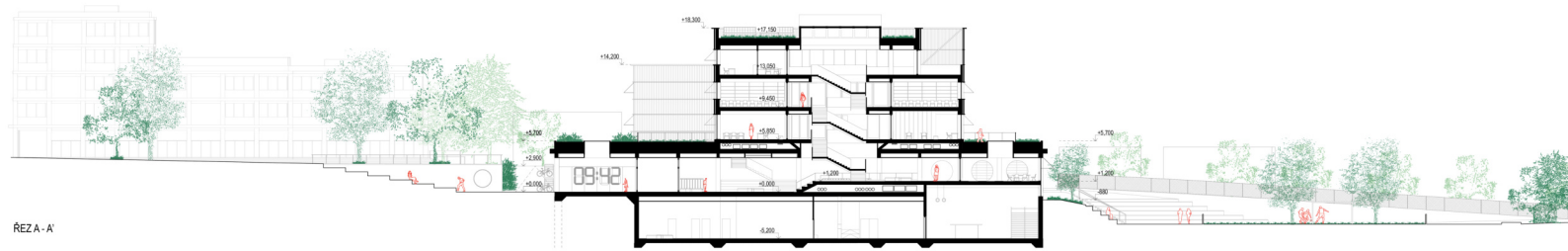


PROSTOROVÉ SCHEMA ZÁKLADNÍ ŠKOLY

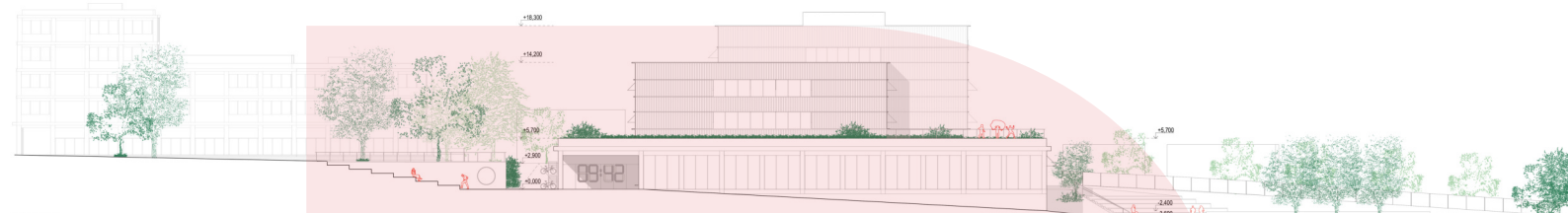


LEGENDA

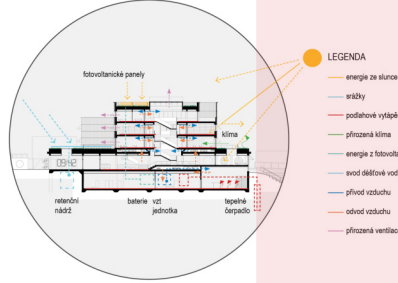
- I. stupeň
- II. stupeň
- specializované učebny
- prostory učebny
- družby / klubovny
- řídý stůl (pro veřejnost)
- knihovna
- jídélna
- kládovny
- provoz a technické zázemí



REZA - A'



POHLEDA

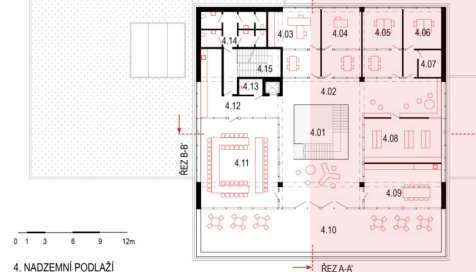


- LEGENDA**
- energie ze slunce
 - eršký
 - podlahové vytápění
 - přirozená klima
 - energie z fotovoltaických panelů
 - svod dešťové vody
 - přívod vzduchu
 - odvod vzduchu
 - přirozená ventilace

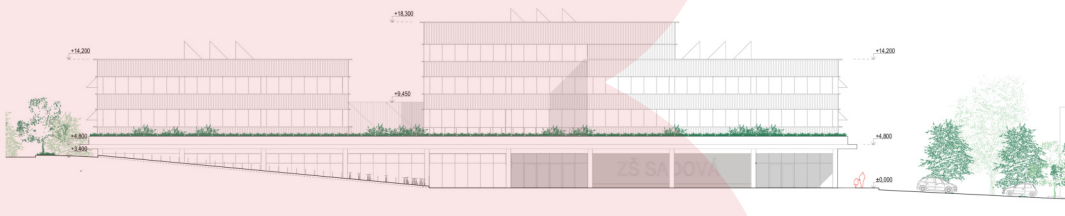
SCHEMA ENERGETICKÉHO ŘEŠENÍ



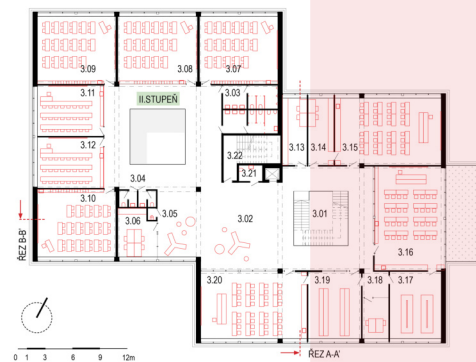
REZ B - B'



4. NADZEMNÍ PODLAŽÍ



POHLED B



3. NADZEMNÍ PODLAŽÍ

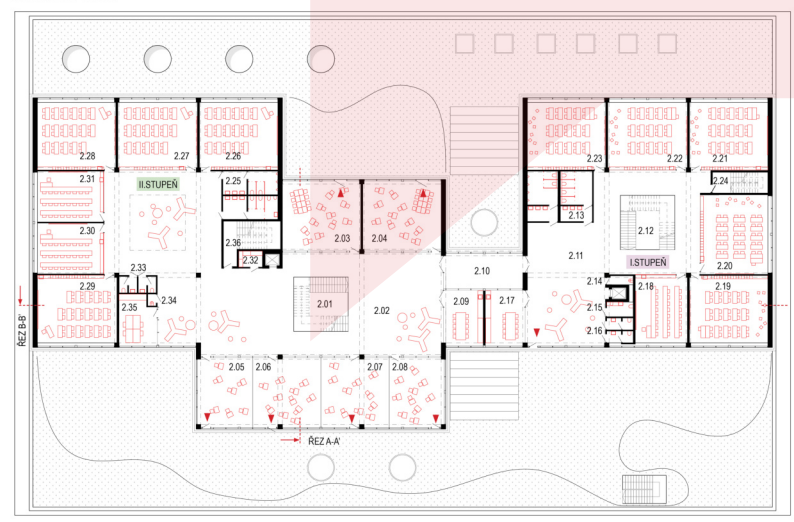


- LEGENDA MÍSTNOSTI 1 PP**
- 0.01 SCHODIŠTĚ - SAMOST. VSTUP 19,8 m²
 - 0.02 FOYER / CHODBA 191,4 m²
 - 0.03 UKLADOVÁ KOMORA 5,6 m²
 - 0.04 SKLAD 13,0 m²
 - 0.05 TOILETY 21,4 m²
 - 0.06 SKLAD POKOJÍČEK 75,2 m²
 - 0.07 SCHODIŠTĚ 18,6 m²
 - 0.08 SATNA ÚČTELE 32,4 m²
 - 0.09 SATNA ŽÁCI 38,4 m²
 - 0.10 SATNA ŽÁCI 38,4 m²
 - 0.11 SATNA ŽÁCI 38,4 m²
 - 0.12 SATNA ŽÁCI 38,4 m²
 - 0.13 ŽÁZEMÍ SKLADOVÁ SKLADY 48,1 m²
 - 0.14 CHODBA DO TĚLOVÝCEN 138,2 m²
 - 0.15 RAMPA 59,2 m²
 - 0.16 VEKLA TĚLOVÝCEN 89,0 m²
 - 0.17 NÁRODOVNA 63,0 m²
 - 0.18 MĚLA TĚLOVÝCENÁ 93,0 m²
 - 0.19 NÁRODOVNA 64,7 m²
 - 0.20 SKLAD DILNY 52,2 m²
 - 0.21 DĚLNÁ - ŠKOLNÍK 52,2 m²
 - 0.22 VÝSTUP NA VENK SPOROVISŤE 50,0 m²
 - 0.23 TECHNICKÁ CHODBA 112,9 m²
 - 0.24 SKLAD ZAHRADNÍ TECHNIKY 138,2 m²
 - 0.25 TECHNICKÁ MÍSTNOST 142,0 m²
 - 0.26 ODPOVĚĚ HOSPODÁŘSTVÍ 47,2 m²
 - 0.27 UKLADOVÁ KOMORA 4,8 m²
 - 0.28 SCHODIŠTĚ 11,9 m²

- LEGENDA MÍSTNOSTI 2 NP**
- 2.01 ATRIOVÉ SCHODIŠTĚ 24,8 m²
 - 2.02 CHODBA 423,8 m²
 - 2.03 KLISOVNA 1 65,3 m²
 - 2.04 KLISOVNA 2 68,3 m²
 - 2.05 DRUŽNÁ 1 50,2 m²
 - 2.06 DRUŽNÁ 2 65,5 m²
 - 2.07 DRUŽNÁ 3 65,5 m²
 - 2.08 DRUŽNÁ 4 52,2 m²
 - 2.09 SALONK VYCHOVATELŮ 27,2 m²
 - 2.10 SPODOVÝ KROEK 30,9 m²
 - 2.11 CHODBA 205,2 m²
 - 2.12 ATRIOVÉ SCHODIŠTĚ 24,8 m²
 - 2.13 WC ŽÁCI 31,8 m²
 - 2.14 UKLADOVÁ MÍSTNOST 2,5 m²
 - 2.15 WC INVALD 4,8 m²
 - 2.16 WC ÚČTELE 8,0 m²
 - 2.17 SALONK ÚČTELŮ 1 STUPĚN 27,2 m²
 - 2.18 IT ÚČEBNA 1 STUPĚN 44,7 m²
 - 2.19 KMENOVÁ ÚČEBNA 1 STUPĚN 69,2 m²
 - 2.20 KMENOVÁ ÚČEBNA 1 STUPĚN 69,2 m²
 - 2.21 KMENOVÁ ÚČEBNA 1 STUPĚN 69,2 m²
 - 2.22 KMENOVÁ ÚČEBNA 1 STUPĚN 69,2 m²
 - 2.23 KMENOVÁ ÚČEBNA 1 STUPĚN 69,2 m²
 - 2.24 SCHODIŠTĚ 11,6 m²
 - 2.25 KMENOVÁ ÚČEBNA 2 STUPĚN 69,2 m²
 - 2.26 WC ŽÁCI 31,8 m²
 - 2.27 KMENOVÁ ÚČEBNA 2 STUPĚN 69,2 m²
 - 2.28 KMENOVÁ ÚČEBNA 2 STUPĚN 69,2 m²
 - 2.29 KMENOVÁ ÚČEBNA 2 STUPĚN 69,2 m²

- LEGENDA MÍSTNOSTI 3 NP**
- 3.01 ATRIOVÉ SCHODIŠTĚ 17,5 m²
 - 3.02 CHODBA 304,9 m²
 - 3.03 WC ŽÁCI 31,8 m²
 - 3.04 WC ÚČTELE 7,2 m²
 - 3.05 UKLADOVÁ MÍSTNOST 15,2 m²
 - 3.06 KABINET 2 STUPĚN 22,5 m²
 - 3.07 KMENOVÁ ÚČEBNA 2 STUPĚN 69,2 m²
 - 3.08 KMENOVÁ ÚČEBNA 2 STUPĚN 69,2 m²
 - 3.09 KMENOVÁ ÚČEBNA 2 STUPĚN 69,2 m²
 - 3.10 KMENOVÁ ÚČEBNA 2 STUPĚN 69,2 m²
 - 3.11 ÚČEBNA JAZYKŮ 1 STUPĚN 44,7 m²
 - 3.12 ÚČEBNA JAZYKŮ 2 STUPĚN 44,7 m²
 - 3.13 KABINET 2 STUPĚN 21,1 m²
 - 3.14 KABINET 2 STUPĚN 21,1 m²
 - 3.15 ÚČEBNA PŘIRODOPISU 69,2 m²
 - 3.16 ÚČEBNA CHEMIE 69,2 m²
 - 3.17 LABORATOR CHEMIE 44,8 m²
 - 3.18 LABORATOR CHEMIE 44,8 m²
 - 3.19 LABORATOR FYZIKY 69,2 m²
 - 3.20 ÚČEBNA FYZIKY 69,2 m²
 - 3.21 WC INVALD 4,5 m²
 - 3.22 SCHODIŠTĚ 22,5 m²

- LEGENDA MÍSTNOSTI 4 NP**
- 4.01 ATRIOVÉ SCHODIŠTĚ 17,5 m²
 - 4.02 CHODBA 181,2 m²
 - 4.03 PRACOVNÁ REDTELE / KY 37,2 m²
 - 4.04 PRACOVNÁ ZÁSTUPCE 31,1 m²
 - 4.05 PRACOVNÉ PRACOVISŤE 31,1 m²
 - 4.06 EKONOMICKÉ ODĚLENÍ 22,8 m²
 - 4.07 SKLAD 41,1 m²
 - 4.08 ARCHIV 40,8 m²
 - 4.09 SALONK ÚČTELŮ 2 STUPĚN 144,0 m²
 - 4.10 TERASA 85,0 m²
 - 4.11 SPOROVNA 85,0 m²
 - 4.12 KUCHYNKA 17,2 m²
 - 4.13 UKLADOVÁ KOMORA 4,5 m²
 - 4.15 SCHODIŠTĚ 22,5 m²



2. NADZEMNÍ PODLAŽÍ



1. PODZEMNÍ PODLAŽÍ



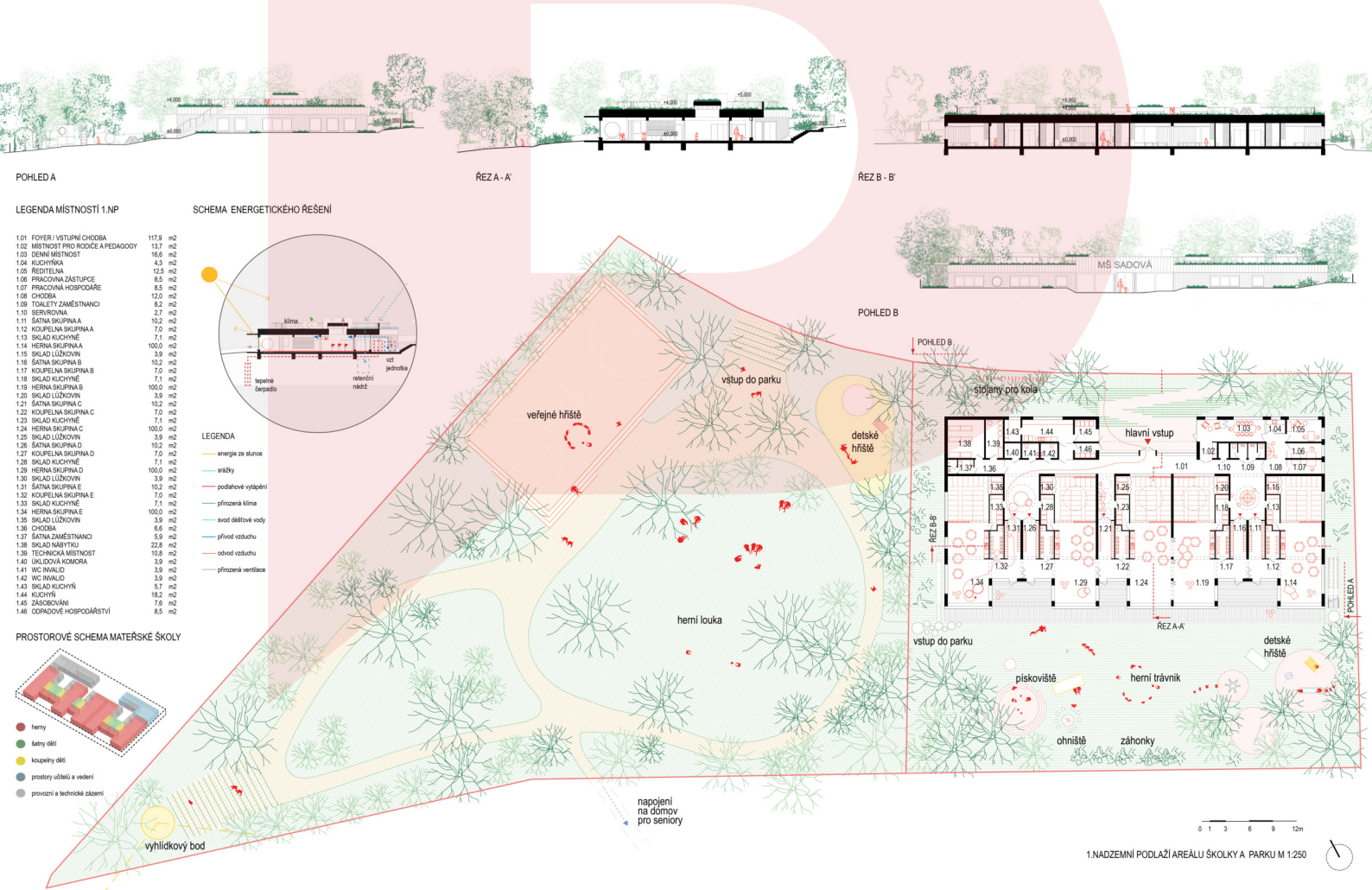
AREÁL MATEŘSKÉ ŠKOLY



HERNA V MATEŘSKÉ ŠKOLE



VSTUPNÍ PROSTORY MATEŘSKÉ ŠKOLY





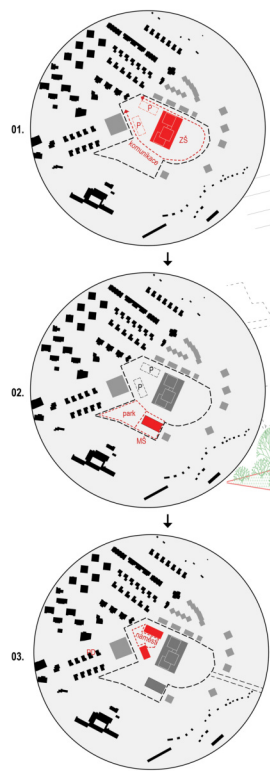
AREÁL ZÁKLADNÍ ŠKOLY



VSTUPNÍ PROSTORY ZÁKLADNÍ ŠKOLY

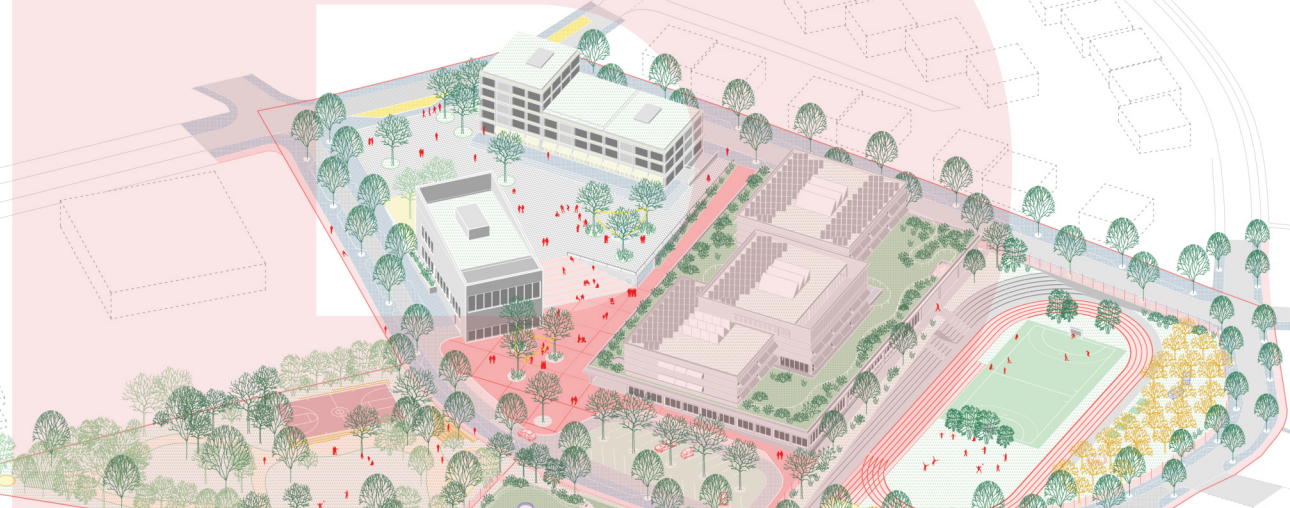


VEREJNÝ PROSTOR



ETAPIZACE

1. V první etapě bude realizována okružní oběhová komunikace, zastávková lokalita a příprava pro budoucí výstavbu.
2. V druhé etapě bude realizován objekt základní školy včetně veřejného sportoviště, budova doplněná chodbami a cyklostezky a bude vybudováno dotčená povrchová parkoviště s kapacitou 40 míst v místech budoucí výstavby polyfunkčního objektu. Etapy 1 a 2 je možné sloučit.
3. V rámci třetí etapy bude realizován objekt mateřské školy se zahrádou.
4. Čtvrtá etapa představuje realizaci parku v blízkosti mateřské školy. Etapy 3 a 4 je možné sloučit.
5. V páté etapě budou realizovány objemné polyfunkčního domu a komunitního centra s novými náměstky. Bude zrušeno dotčená povrchová parkoviště, jehož kapacita jsou dostatečně nahrazeny podzemní garáží pod polyfunkčním domem a komunitním centrem. Polyfunkční objekty na náměstí mohou být realizovány v oddělených etapách.

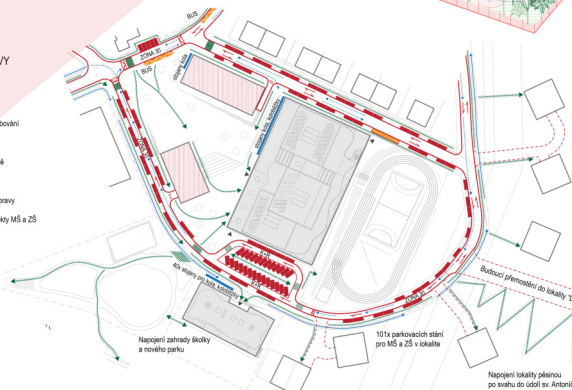


AXONOMETRIE

SCHEMA DOPRAVY

LEGENDA

- zastávka bus, zábrzdění
- parkovací místa
- podzemní parkoviště
- trasa pékší dopravy
- trasa cyklistické dopravy
- nová navršená objemná MŠ a ZŠ



SCHEMA MODOZELENÉ INFRASTRUKTURY

LEGENDA

- retence
- schéma distribuce dešťové vody
- prokolimbovaný prostor pro stromy s akumulací funkcí - aplikování ekologického směřování ke stromům
- zelené střechy
- nové stromy
- stávající stromy
- sad - školská zahrádka
- vodní prvky

