

PÍSKOVNY ZA HUMNY

Návrh revitalizace pískoven, metropolitní téma studentské soutěže MUNISS, se stal prvním dlouhodobým strategickým metropolitním projektem.

Studenti Mendelovy a Masarykovy univerzity měli v ročníku 2018/2019 **Mezinárodní a meziuniverzitní soutěže MUNISS** za úkol se zabývat revitalizací lokality pískoven, která se nachází na jihu Brněnské metropolitní oblasti. V současnosti dochází v území k těžbě, ale studenti svým návrhem řešili horizont následujících desítek let, kdy dojde k vytěžení zásob štěrkopísku a **lokality by se mohla nabídnout občanům.**

Studentský návrh přeměnil území pískoven na lokalitu vhodnou k rekreaci s plochami ke koupání a odpočinku. Jak by studenti území změnili? **Plochy ke koupání, zeleň, cyklostezky, vinařská naučná stezka a vzpomínka na zaniklou vesnici Koválov ve formě nově postavené rozhledny, která by měla tvar bývalého kostela.**

Podívejte se na jejich vizualizaci.

O jaké území se jedná?

Bratčice, Hrušovany u Brna, Ledce, Medlov, Němčičky, Pohořelice-Smolín, Unkovice, Žabčice a Židlochovice.

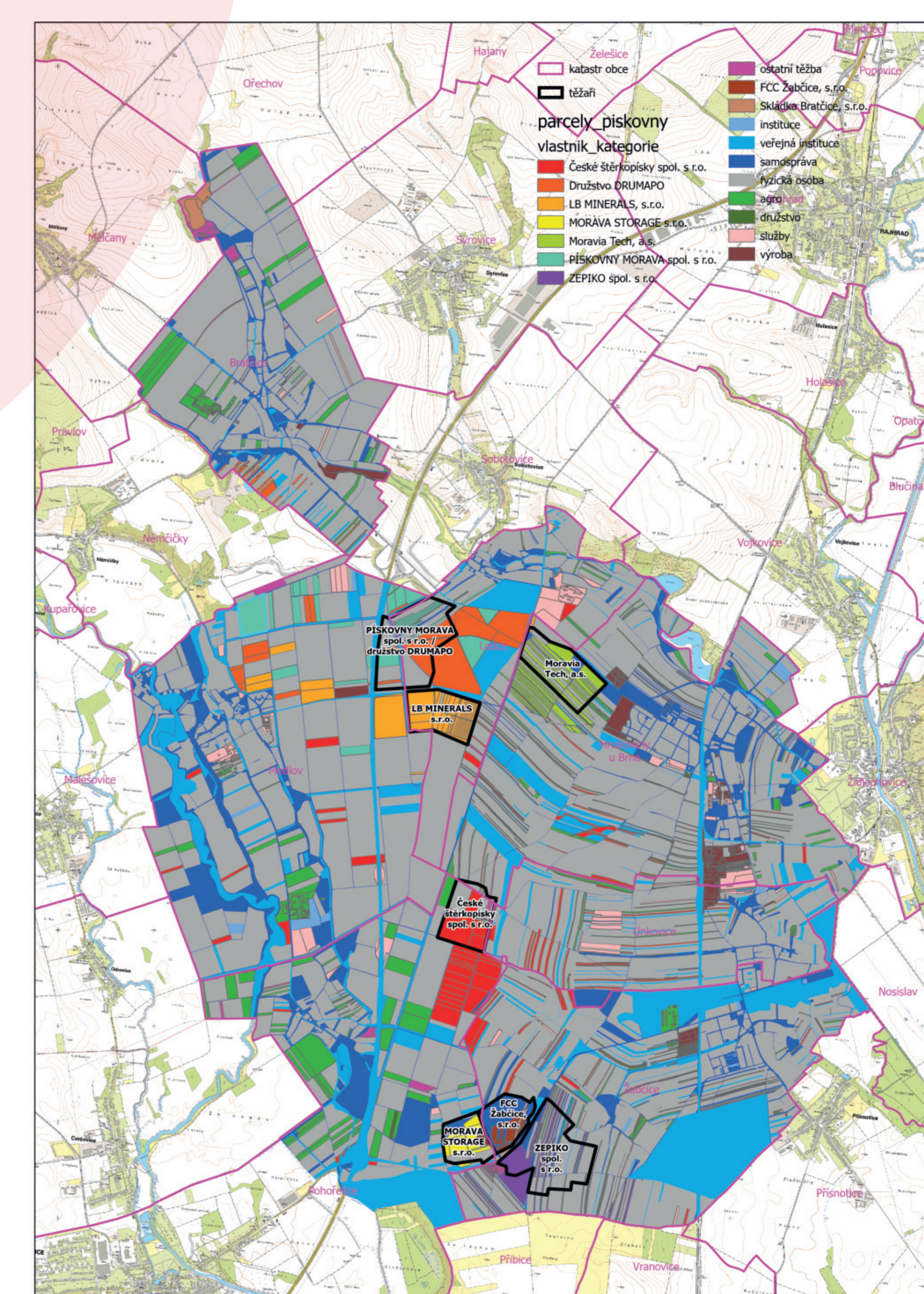


VIZUALIZACE



JAK JSME DÁLE POSTUPOVALI?

- Zmapovali jsme těžební místa, **vlastnické vztahy a plány jednotlivých těžářských společností**, jak naložit s územím po skončení těžby;
- Navrhli jsme cestu tzv. **mokrú rekultivace**, díky které by vznikly v místech těžby plochy pro rekreaci;
- Zmapovali jsme **podobně realizované projekty** se záměrem najít a sdílet dobrou praxi;
- Jednali jsme se starosty a zástupci těžářských firem a společně identifikovali **dvě oblasti, které by po skončení těžby mohly být využity pro rekreaci**;
- Na základě hydrologických studií jsme společně s těžářskou společností **LP Minerals** identifikovali jednu těžební jámu, kterou bychom chtěli tímto směrem revitalizovat;
- Na schůzce k probíhající těžbě a po objasnění procesů těžářské praxe jsme zjistili, že plán společnosti počítá s těžbou na dalších 20 let.
- Projekt rozhodně **neusíná na vavřínech**, na jeho provedení si budeme ještě **muset pár let počkat**. Po skončení těžby tak doufejme dojde k realizaci plánu studentů.



MAPA VLASTNÍKŮ PARCEL

