

- hranice Brněnské metropolitní oblasti (BMO)
- hranice správního obvodu obce s rozšířenou působností v BMO
- Brněnská metropolitní oblast
- území správního obvodu obce s rozšířenou působností Tišnov v BMO
- území správního obvodu obce s rozšířenou působností Tišnov mimo BMO

	Správní obvod obce s rozšířenou působností Tišnov
počet obcí v BMO	14 z 59
počet obyvatel v BMO	18 477 z 31 853
rozloha v BMO (km <sup>2</sup> )	114 z 342,4

## Víte, že...

se v blízkosti Tišnova nachází železniční viadukt – most Míru, jehož železobetonový oblouk je s rozpětím 120 metrů největším v ČR?



”

Funkci starosty města Tišnova zastávám už třetí volební období, mohu tedy říci, že pamatuji začátky nástroje ITI a první rozhodování města, jestli se do tohoto zcela nového „projektu“ zapojit. Přiznávám prvotní nedůvěru a obavy, aby se netříštily zájmy Tišnova se zájmy města Brna, což se vzápětí ukázalo jako bezdůvodné. Spolupráce v zásadních rozvojových tématech otevírá širší možnosti řešení, než kdyby se problémy řešily jen na úrovni jedné konkrétní radnice. Pozitivně vnímám zejména možnost koordinace projektů, provázání jednotlivých výsledků, důležitá je i výměna zkušeností, společné plánování a načasování.

Spolupráce na řešení metropolitních problémů se v minulosti ukázala jako přínosná u několika významných projektů města. Patří mezi ně například nové parkoviště u nádraží nebo cyklostezka vedoucí mimo hlavní komunikaci na Brno. Vážím si zájmu kolegů z Brna i o problematiku nedostatku kapacit mateřských a základních škol na Tišnovsku a jejich snahy o řešení této složité situace.

Tišnova a okolních obcí se týká i několik nových developerských projektů, které významně ovlivní život místních obyvatel a je tak nutné vyvolat jednání se zástupci obcí a měst v území k tématu doprovodné infrastruktury, aby se nezhoršily životní podmínky stávajících obyvatel a současně bylo připraveno kvalitní a dostačující zázemí pro nově přistěhovalé. Právě v tom vidím hlavní smysl metropolitní spolupráce a jsem rád, že je Tišnov součástí BMO.

Jiří Dospíšil, starosta města Tišnov

“

## INTEGROVANÉ ŘEŠENÍ 2014—2020:

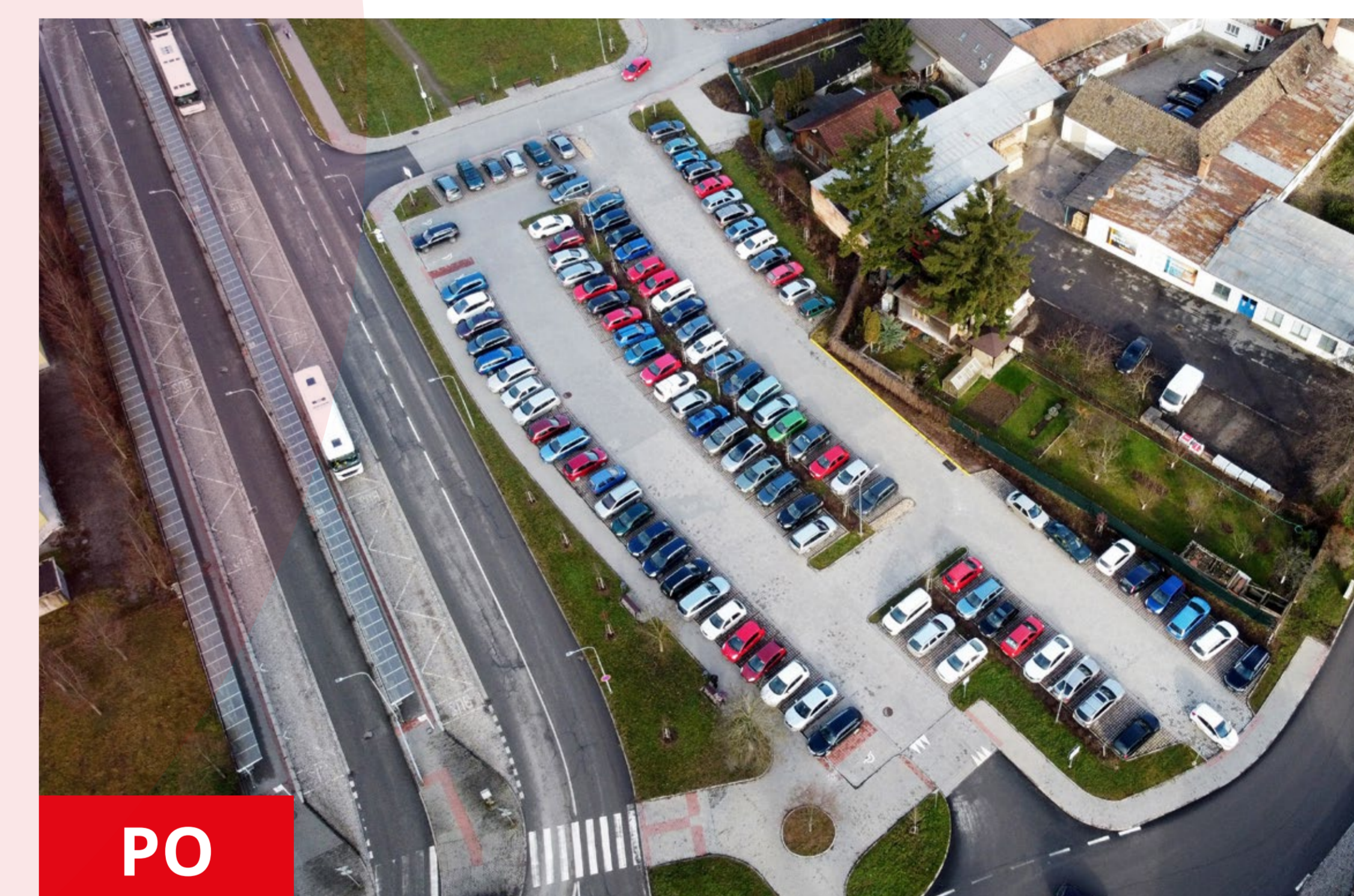
Město Tišnov přistoupilo k řešení dlouhodobě neuspokojivé dopravní situace u dopravního terminálu a díky nástroji ITI vybudovalo v předešlém programovém období u železniční stanice a nově zmodernizovaného autobusového nádraží **parkoviště typu P+R**. Za finanční podpory nástroje ITI byla dobudována i část úseku cyklostezky směřující k řešenému dopravnímu uzlu (**Cyklostezka Tišnov – Březina, úsek Subterra – koupaliště**).

Efekt z vybudování parkoviště u nádraží pociťuje i město Brno, kam směřuje velké množství obyvatel Tišnova a okolních obcí za prací či za vzděláním. Odstavení motorového vozidla s využitím hromadné dopravy, ať už autobusové či železniční, má pozitivní dopad na snížení počtu motorových vozidel vjíždějících do města Brna. Pro další zkvalitnění dopravního prostoru aktuálně probíhají projekční práce na **rekonstrukci železničního uzlu Tišnov**.

## Dopravní řešení v oblasti nádraží



PŘED



PO

## INTEGROVANÉ ŘEŠENÍ 2021—2027:

Město Tišnov dlouhodobě pociťuje důsledky rostoucích cen nemovitostí ve městě Brně a tím zvýšenou poptávku po dostupnějším bydlení. Tento trend s sebou přirozeně nese potřebu rozvíjet ve městě Tišnově nabídku služeb, ať už jde o obchody, městskou dopravu, vzdělání, zdravotnictví či prostor pro trávení volného času občanů.

Nově vybudovaný park pod kostelem se těší vysoké návštěvnosti občanů a návštěvníků města. V novém programovém období se tak vedení města rozhodlo za finanční podpory z ITI pokračovat v rozvoji města, **soustředit se na centrální část** a vytvořit zde kvalitní a atraktivní veřejný prostor, vyřešit dopravní obslužnost a parkování, zohlednit především soudobé požadavky na společenské využití, bezbariérovost, bezpečnost, udržitelnost a začleněním nového vodního prvku zmírňovat dopady klimatických změn.

## Revitalizace centrální části města Tišnova



PŘED



VIZUALIZACE

