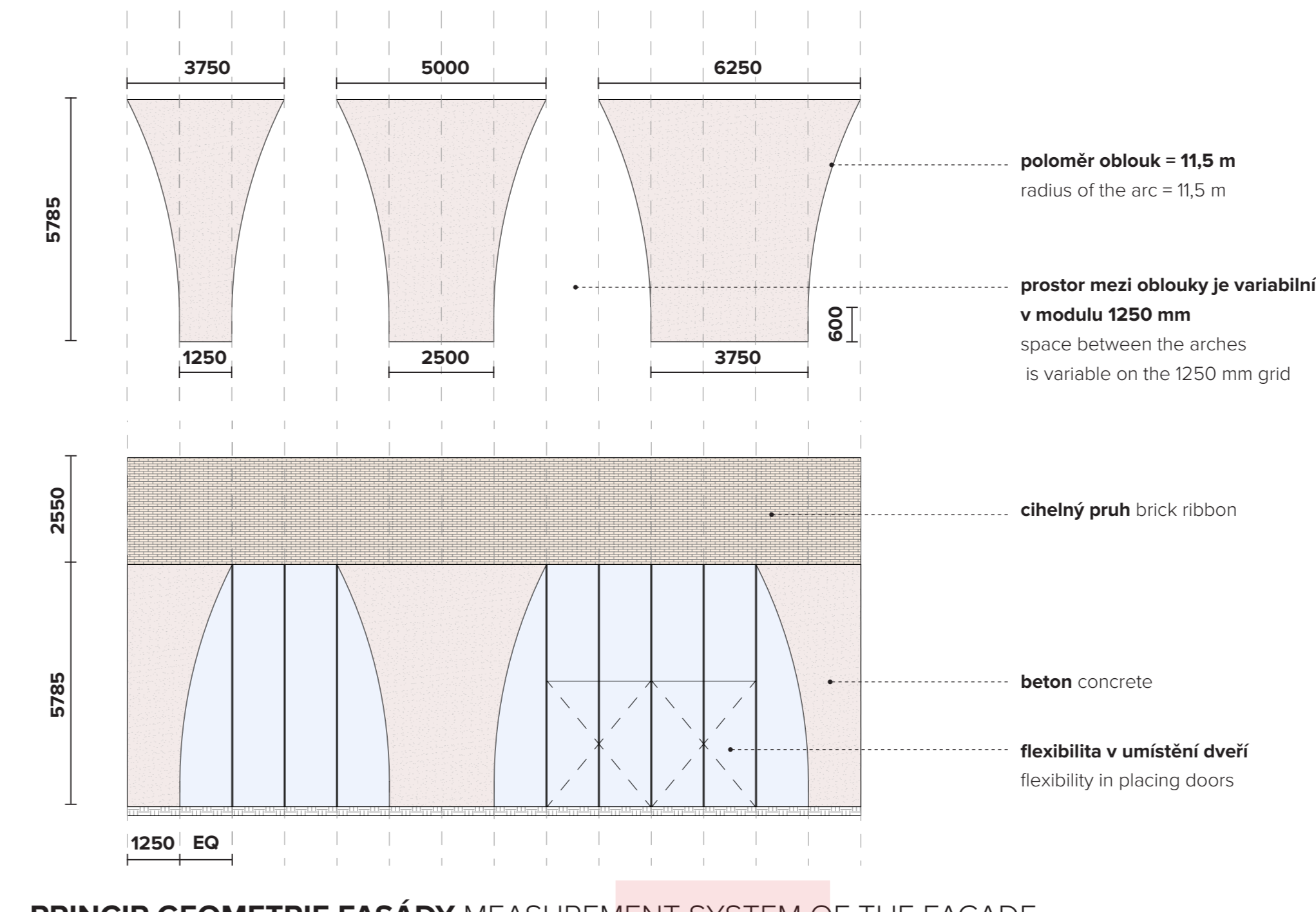
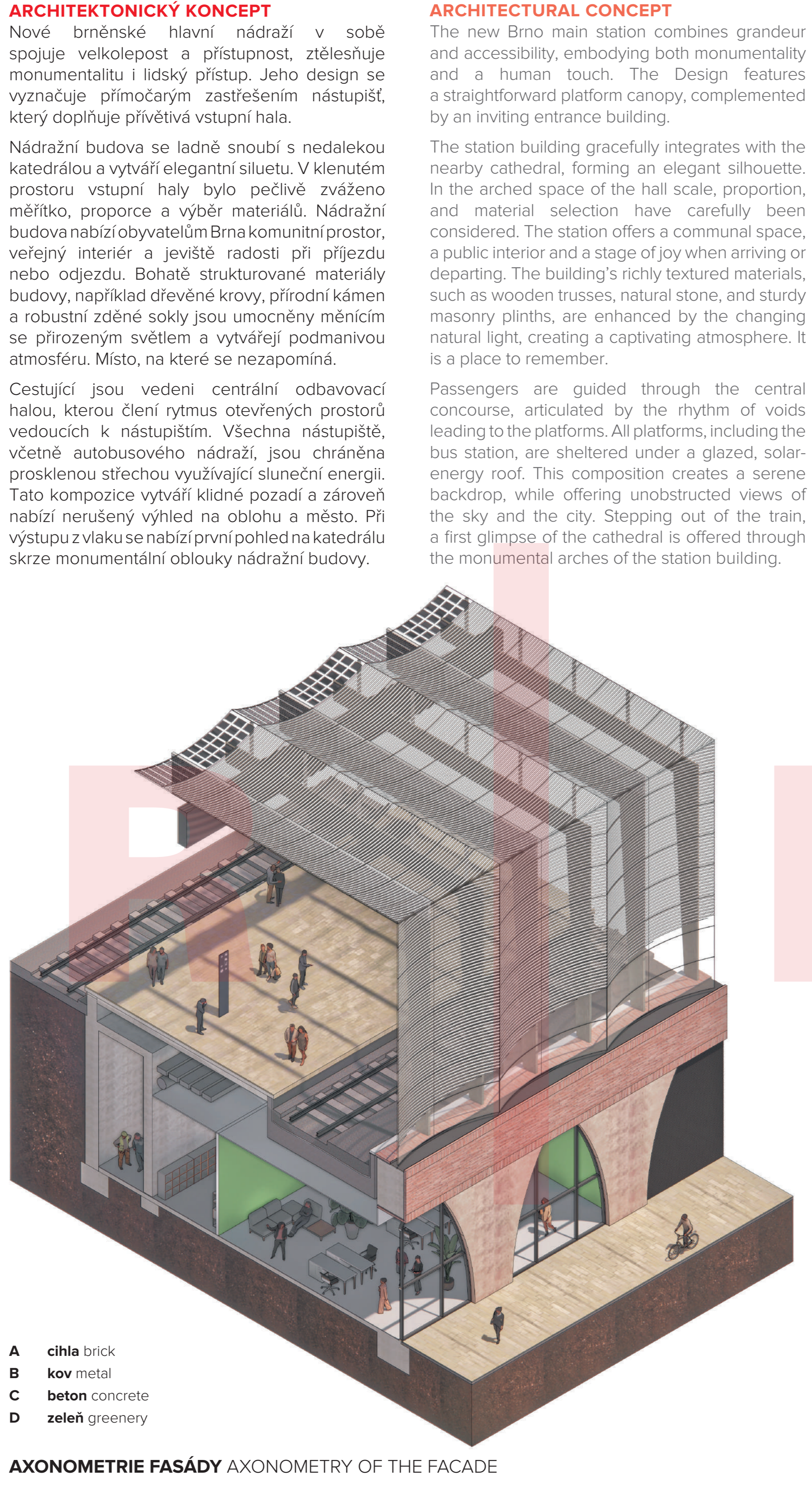
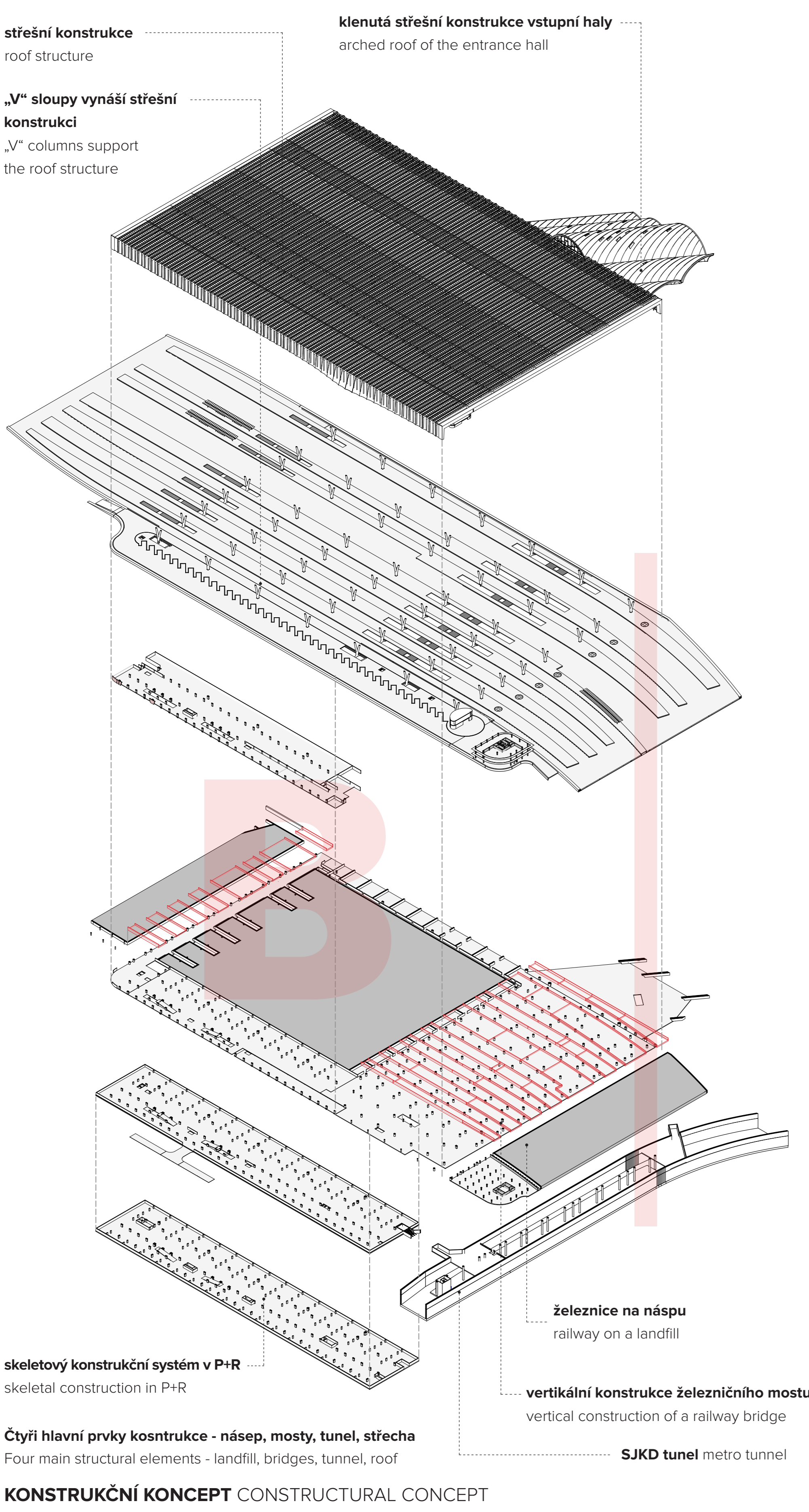


CO BUDE, BRNO?

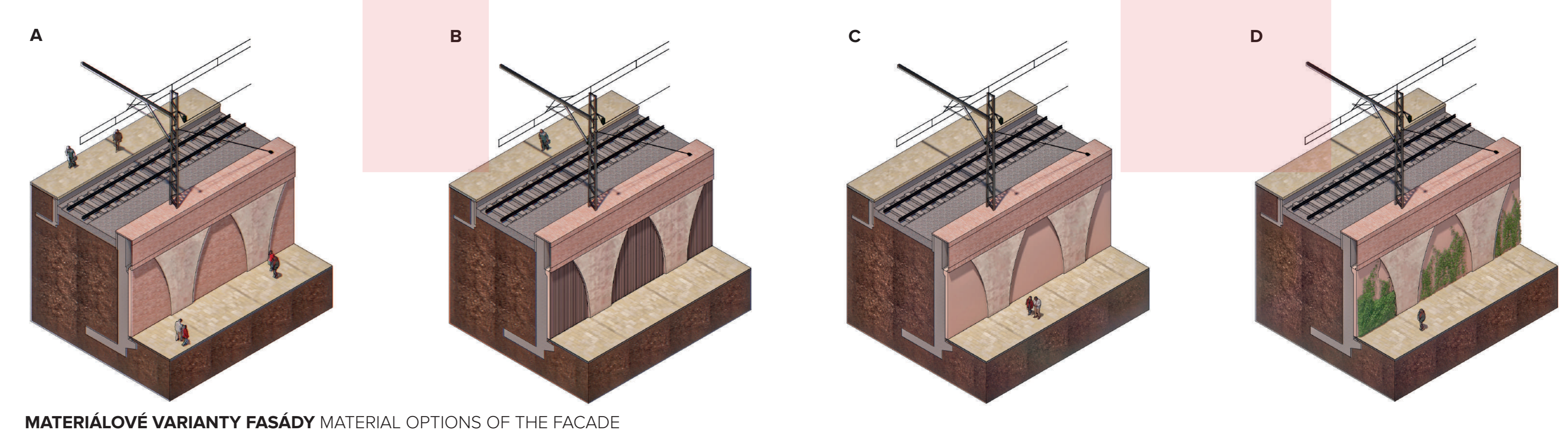
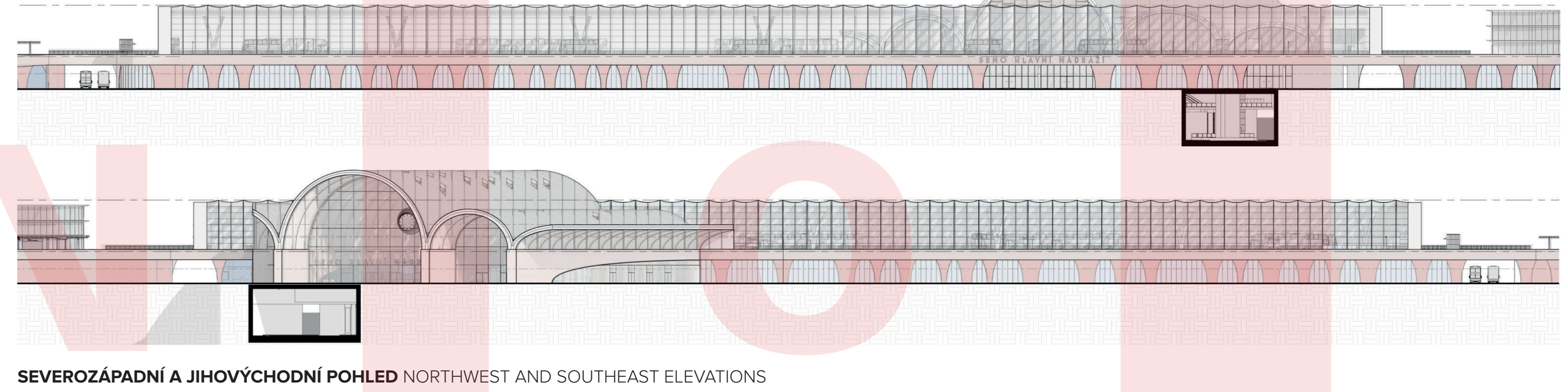


# ARCHITEKTURA ARCHITECTURE

ZANÁDRAŽNÍ VSTUPNÍ HALA ENTRANCE HALL AT THE BACK OF THE STATION



PRINCIP GEOMETRIE FASÁDY MEASUREMENT SYSTEM OF THE FACADE



**KONSTRUKCE A FASÁDA**  
Návrh nádraží a mostních konstrukcí zahrnoval ideu čtyř různých typologií, z nichž každá měla svůj jedinečný účel při zachování harmonie s celkovou architektonickou vizí. Tyto typologie zahrnují podzemní stavby, násypy, mosty a střešní konstrukce.

Železniční těleso nádraží vyplněné zemínou je zvýrazněno nápadným systémem mírných růžových půloblouků, které podírají ozdobné cihlové nosníky. Tento designový prvek odkazuje na staré železniční trať a Malou Ameriku, a vytváří tak harmonické vizuální propojení. Díky různým odstům s řadou výplňových materiálů umožňuje tato výrazná konstrukce přizpůsobit vlakové těleso různým podmínkám na místě, a zároveň zachovat jeho rozeznatelnou identitu.

Koncept fasády je pečlivě vytvořen tak, aby vnesl rozmanitost do dlouhé, částečně uzavřené stěny. Toho dosahuje použitím konstrukce, která je jednoduchá a zároveň flexibilní, což umožňuje snadnou kontrolu. Koncept fasády vyznačuje jednoduchostí s univerzálností a poskytuje vizuálně atraktivní exteriér, který dodává celkové kompozici zajímavost a půvab.

**STRUCTURE AND FACADE**  
The design of the train station and bridge structures involved the envisioning of four distinct typologies, each with its unique purpose, while there is harmony with the overall architectural vision. These typologies include underground structures, landfills, bridges, and roof structures.

The land filled railway body of the train station is accentuated by a striking system with mild rose-coloured half arches, which support the ornamental brick beams. This design element references the old train tracks and Malá Amerika, creating a harmonious visual connection. With varying intervals and a range of infill materials, this distinctive structure allows the train body to adapt to different site conditions, while still maintaining its recognizable identity.

The concept for the facade is carefully crafted to introduce diversity to the long, partially enclosed wall. It achieves this by employing a design that is both straightforward and flexible, allowing for easy inspection. The facade concept successfully balances simplicity and versatility, providing a visually appealing exterior that adds interest and charm to the overall composition.

KONSTRUKCE A FASÁDA



JIHOVÝCHODNÍ FASÁDA SOUTHEAST FACADE



BUDOVA DÍLEN WORKSHOP BUILDING