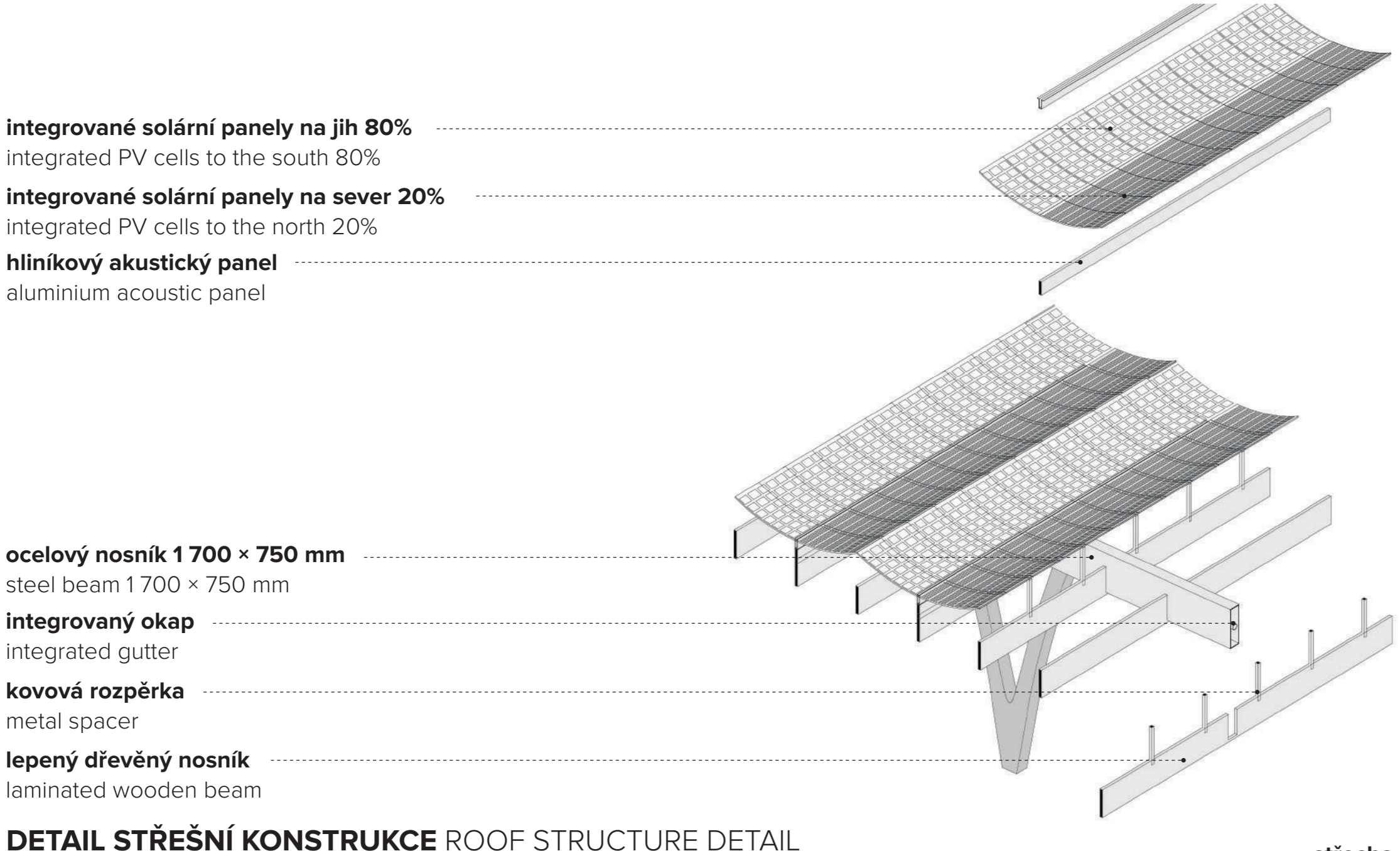


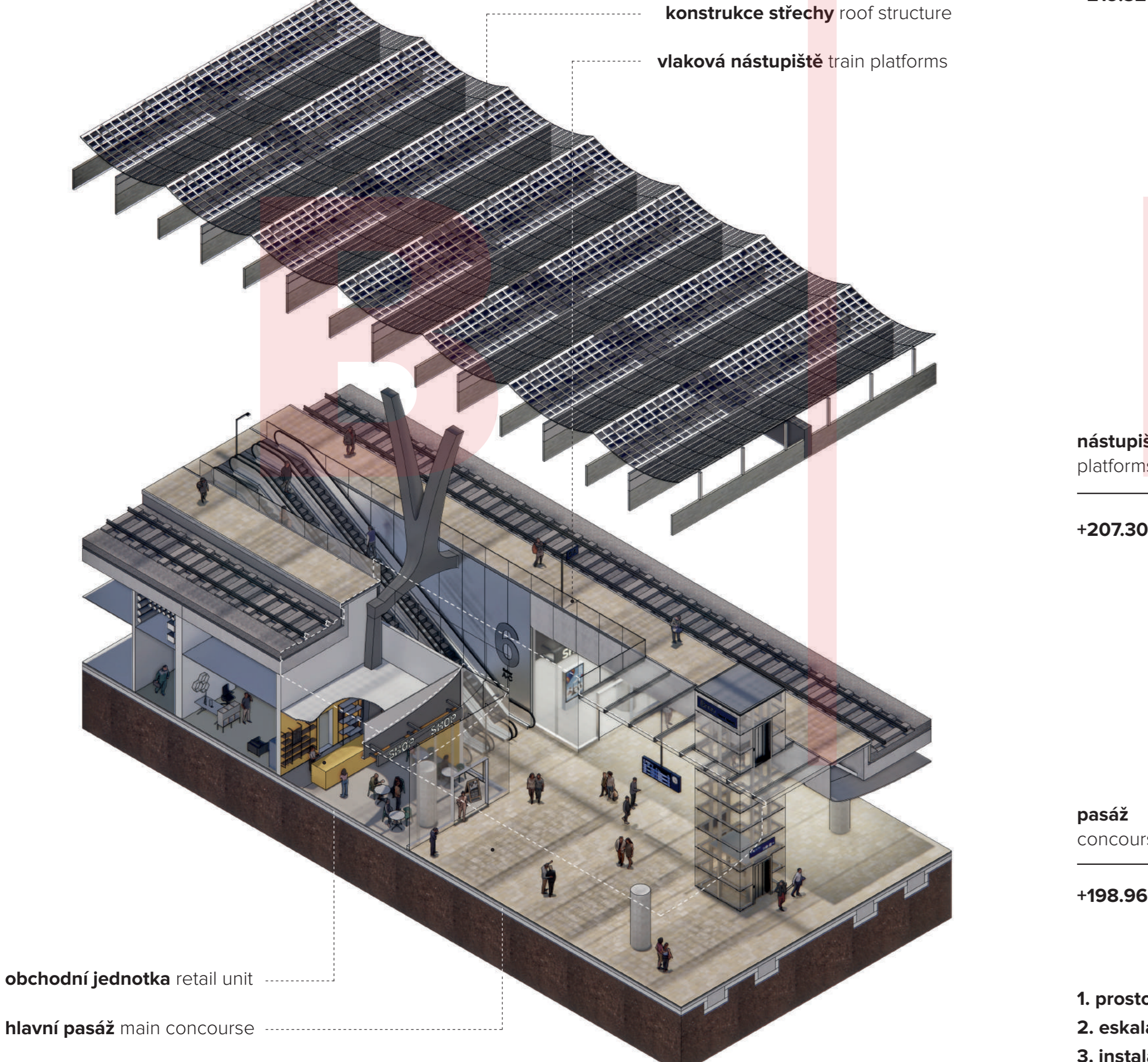
CO BUDE, BRNO?



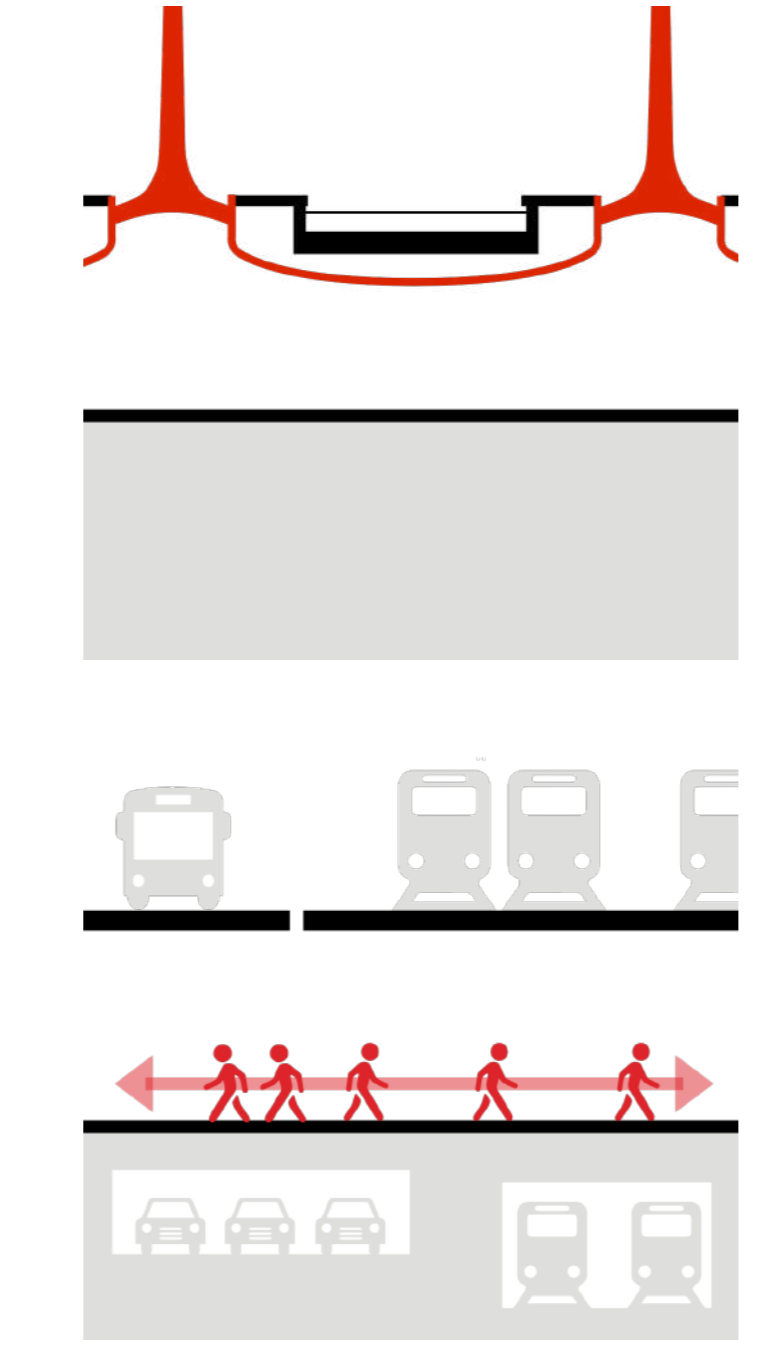
VSTUPNÍ HALA S VÝLHEDEM NA MĚSTO ENTRANCE HALL WITH A WINDOW TO THE CITY



DETAIL STŘEŠNÍ KONSTRUKCE ROOF STRUCTURE DETAIL

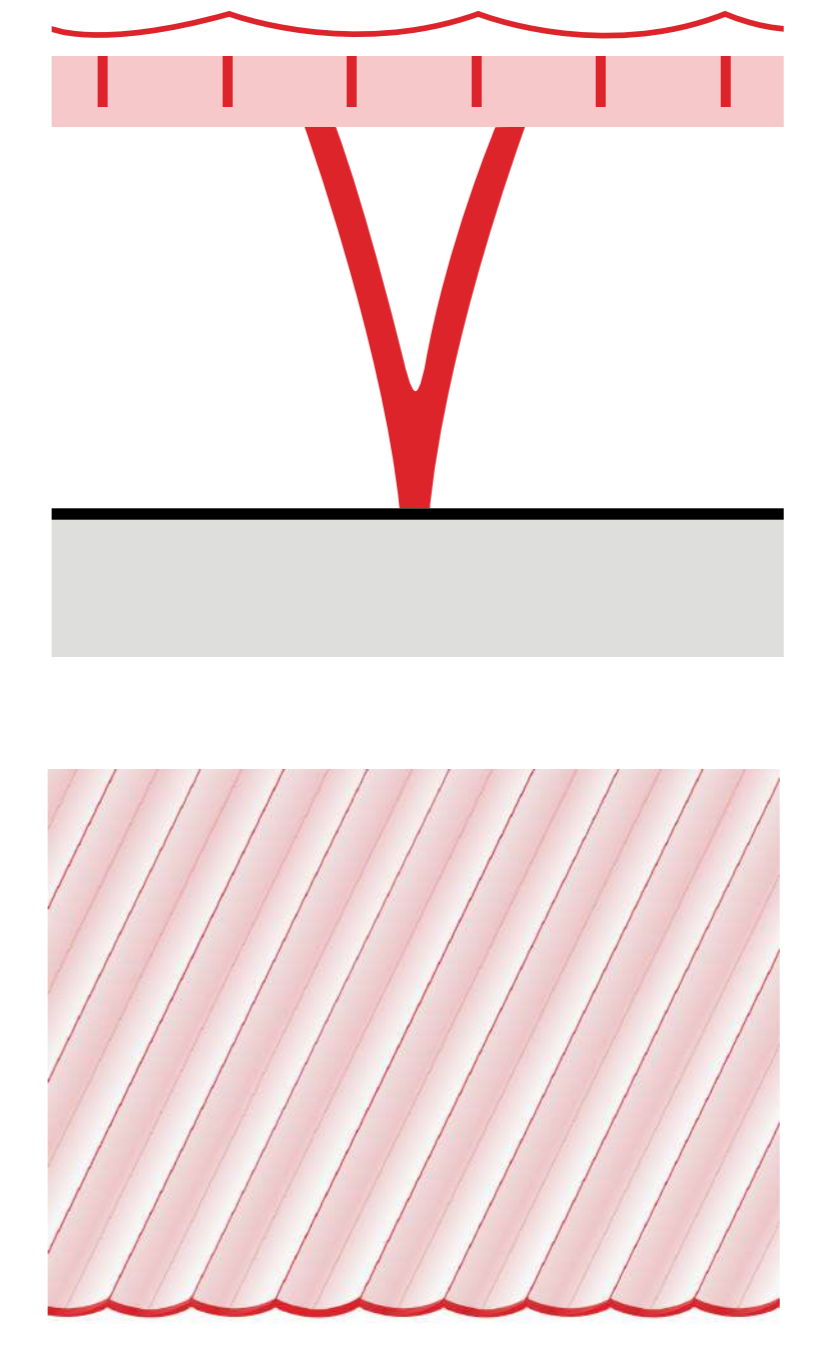


AXONOMETRIE PASÁŽE AXONOMETRY OF THE CONCOURSE



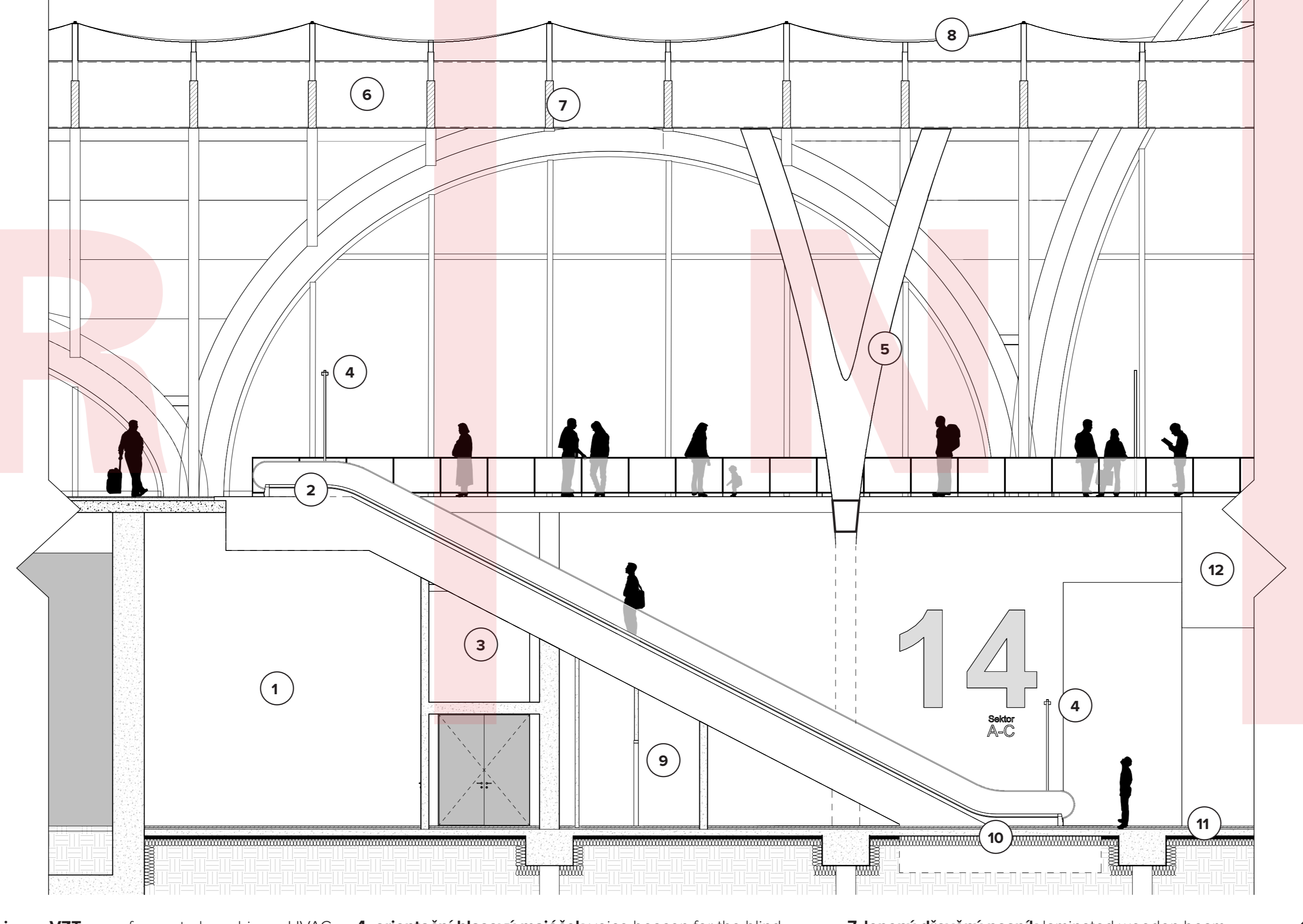
ODBAVOVACÍ PROSTOR
 Pasáž slouží jako hlavní prostor pro pohyb pěších na nádraží a umožňuje efektivní pohyb mezi východní a západní vstupní halou. Uvnitř pasáže se cestující dostanou na vlaková a autobusová nástupiště po schodech, eskalátorech a výtahu. Kromě vstupních hal slouží odbovovací prostor především jako cesta pro rychlý průchod. Nachází se v ní však také různá zařízení občanské vybavenosti, včetně prodejen potravin a obchodů, kde si cestující mohou cestou k vlaku rychle a pohodlně zakoupit občerstvení nebo noviny.
 Klíčovou zásadou při navrhování pasáže bylo zajištění intuitivní orientace cestujících. Tato zásada je patrná ve výběru materiálů, konkrétně v podlaze, která plynule navazuje na obklady použité ve venkovních prostorech. Materiály vybrané pro odbovovací prostor jsou robustní a odolné, aby vydržely náročné používání. Patří mezi ně dlažba z přírodního kamene, stropní panely z vískobetonu s integrovaným osvětlením, hliníkové panely odolné proti otiskům prstů na stěnách proti eskalátorům a prosklené fasády vylah obchodů. Tyto materiály nejen zvyšují životnost, ale přispívají také k estetickému vzhledu a snadné údržbě.

CONCOURSE
 The concourse serves as the primary pedestrian circulation space within the train station, facilitating efficient movement between the east and west entrance halls. Inside the concourse, passengers can access the train and bus platforms via stairs, escalators, and lifts. Other than the entrance halls, the concourse functions as a pathway for quick transit. However, it also accommodates various amenities, including food and retail outlets, where travellers can quickly and conveniently purchase snacks or newspapers while en route to their trains.
 A key design principle in developing the concourse was to ensure intuitive wayfinding for passengers. This principle is evident in the material choices, specifically the flooring, which seamlessly continues the tiling used in the outdoor spaces. The materials selected for the concourse are robust and durable to withstand heavy usage. These include natural stone pavement, fibre-reinforced concrete ceiling panels with integrated lighting, fingerprint-proof aluminium panels on the walls facing the escalators, and glazed curtain walls for the shop fronts. These materials not only enhance the longevity of the concourse but also contribute to its aesthetic appeal and ease of maintenance.



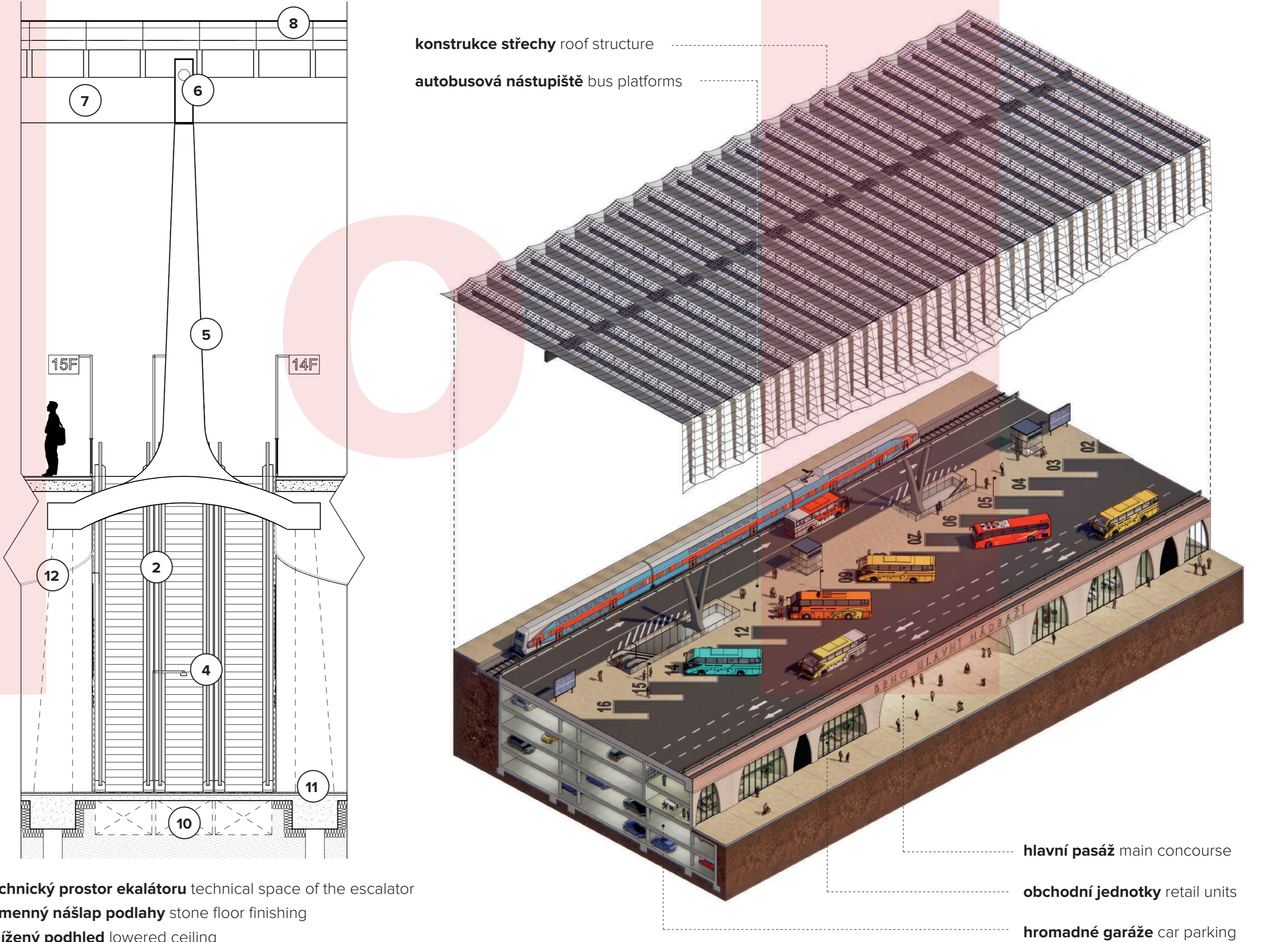
PROSTOR NÁSTUPÍŠŤ
 Vlaková nástupiště jsou přístupná jak z odbovovací haly, tak z podchodu Uhelná, a to pomocí výtahů, eskalátorů a schodů. Návrh uspořádání vlakových nástupišť byl vypracován na základě pečlivého procesu, který zohlednil uspořádání kolejí, architektonické, konstrukční a prostorové požadavky. Výsledkem je promyšlené uspořádání, které splňuje potřebné specifické stanovené SZ (Správu železnic), a zároveň se hladce integruje s krytím nástupišť, což poskytuje dostatek prostoru pro cestující čekající na své spoje.
 Aby se cestující Brněn cítili pohodlně a příjemně, byl do návrhu zakomponován výrazný prvok – ochranná a zároveň lehká konstrukce podobná deštníku, která se ladně vznáší nad železničním tělesem. Tuto konstrukci tvoří komolými skleněná střeška a fasádní panely, které společně vytvářejí vizuálně podmanivou a rytmicky dynamickou siluetu. Tyto panely slouží více účelům: umožňují přísun dostatek přirozeného denního světla, které zaplňuje nástupiště vlaku a nabízí cestujícím výhled na okolní město, a zároveň integrují fotovoltaické články, které rovněž pomáhají regulovat nadměrné množství denního světla.

PLATFORMS
 The train platforms can be accessed from both the concourse and the Uhelná underpass, utilizing lifts, escalators, and stairs. The design of the train platform layout was developed through a meticulous process that considered track layout, architectural, structural, and spatial requirements. The outcome is a thoughtfully crafted layout that meets the necessary specifications set by SZ (the railway authority), while seamlessly integrating with the platform cover and providing ample space for passengers waiting for their trains.
 To provide a comfortable and inviting experience for Brno passengers, a distinctive feature has been incorporated into the design – a protective yet lightweight umbrella-like structure that gracefully hovers above the railway body. This structure consists of a concave glass roof and facade panels, which creates a visually captivating and rhythmically dynamic silhouette. These panels serve multiple purposes: they allow ample natural daylight to flood the train platforms, offering passengers views of the surrounding city, while also integrating photovoltaic cells that help regulate excessive daylight.



- 1. prostor strojovny VZT room for central machinery HVAC
- 2. eskalátor na nástupiště platform escalator
- 3. instalační prostor room for ducts
- 4. orientační hlasový majáček voice beacon for the blind
- 5. ocelový sloup tvaru Y steel Y-column
- 6. ocelový nosník 1700x750 mm steel beam 1700x750 mm
- 7. lepený dřevěný nosník laminated wooden beam
- 8. za studena ohybné sklo cold bent glass
- 9. obslužný prostor service area
- 10. technický prostor eskalátoru technical space of the escalator
- 11. kamenný nášlap podlahy stone floor finishing
- 12. snížený podhled lowered ceiling

PRINCIPY TVORENÍ DETAILŮ PASÁŽE PRINCIPLE DETAILING OF THE CONCOURSE



AXONOMETRIE AUTOBUSOVÉHO TERMINÁLU AXONOMETRY OF THE BUS TERMINAL



PASÁŽ CONCOURSE



AUTOBUSOVÝ TERMINÁL BUS TERMINAL