

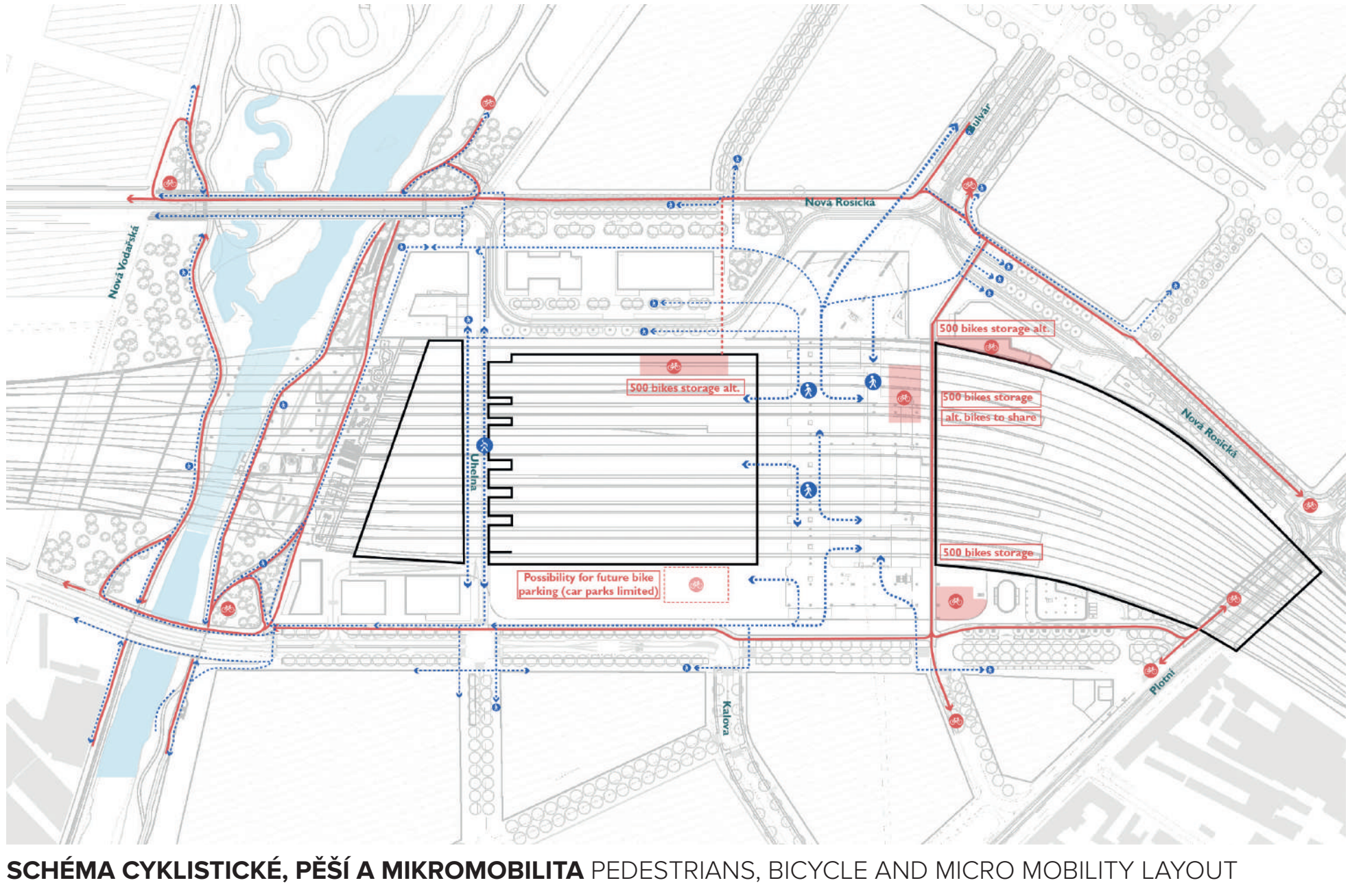
CO BUDE, BRNO?

BRNO



DOPRAVNÍ ŘEŠENÍ TRANSPORT SOLUTION

NÁDRAŽNÍ NÁMĚSTÍ STATION PLAZA

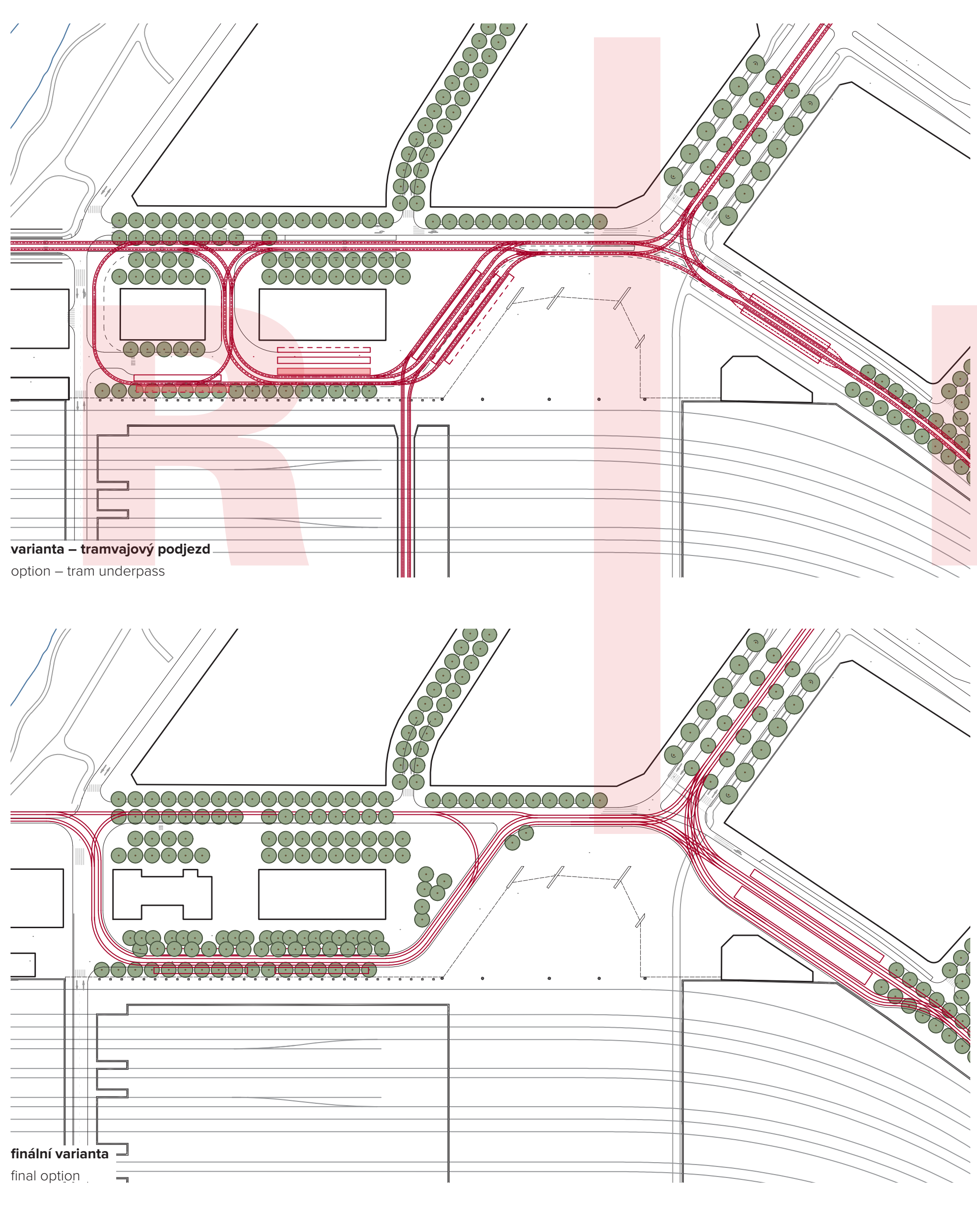
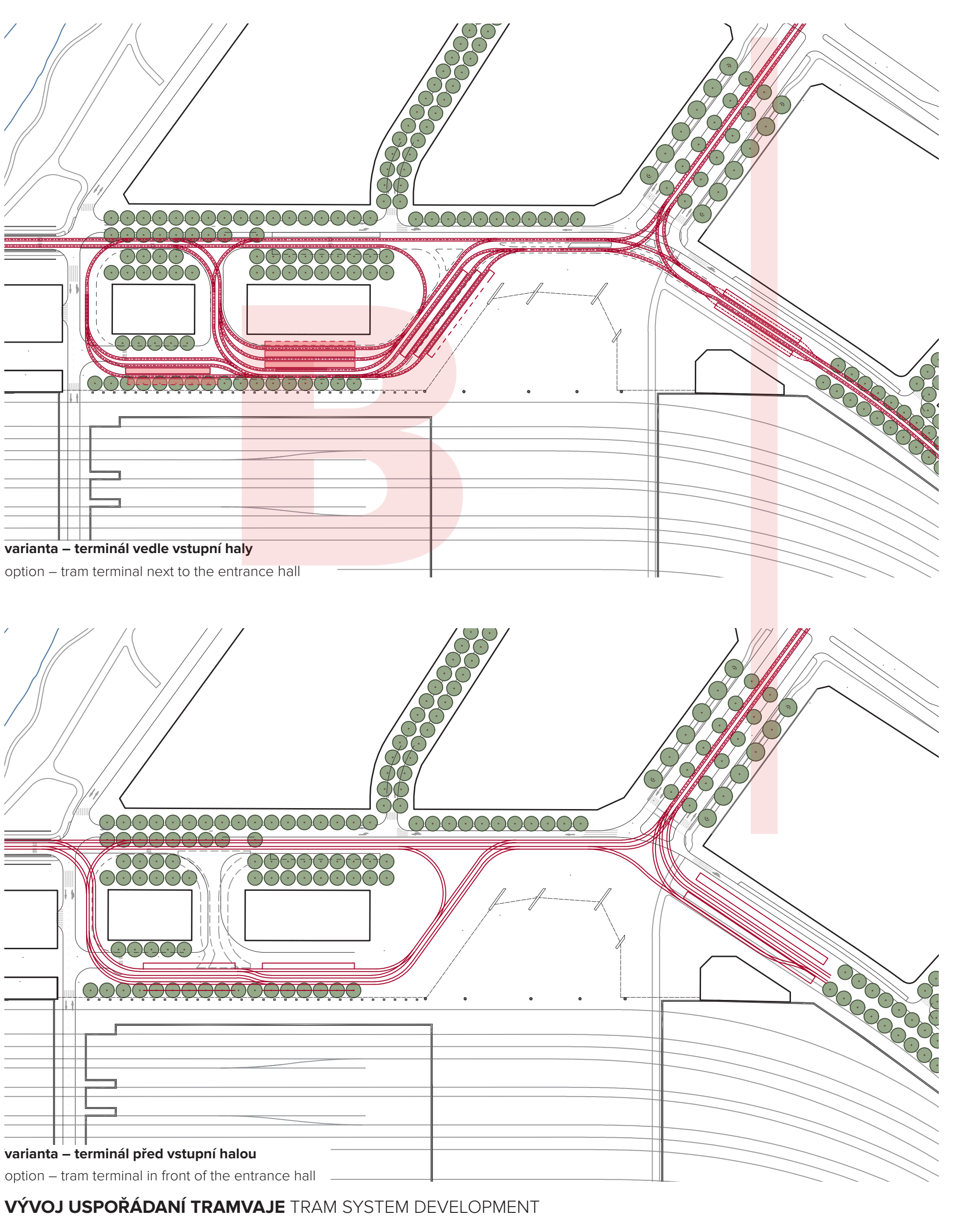


PĚŠÍ, CYKLISTICKÁ A MIKRO MOBILITA
Trasy jsou navrženy převážně v přidruženém dopravním prostoru. Trasy pěších a cyklistů jsou v převážně míře oddělené. Cyklistickému propojení je věnován velkovýhledový prostor a volné trasy podél modrozeleného propojení řeky, včetně městské pasáže severně od odbočovací haly. Ta je přiručena jako ideální poloha pro úschovu kol, přímo podél trasy a v blízkosti na východní haly. Dále jsou navrženy plochy pro odstavění a uložení jízdních kol.

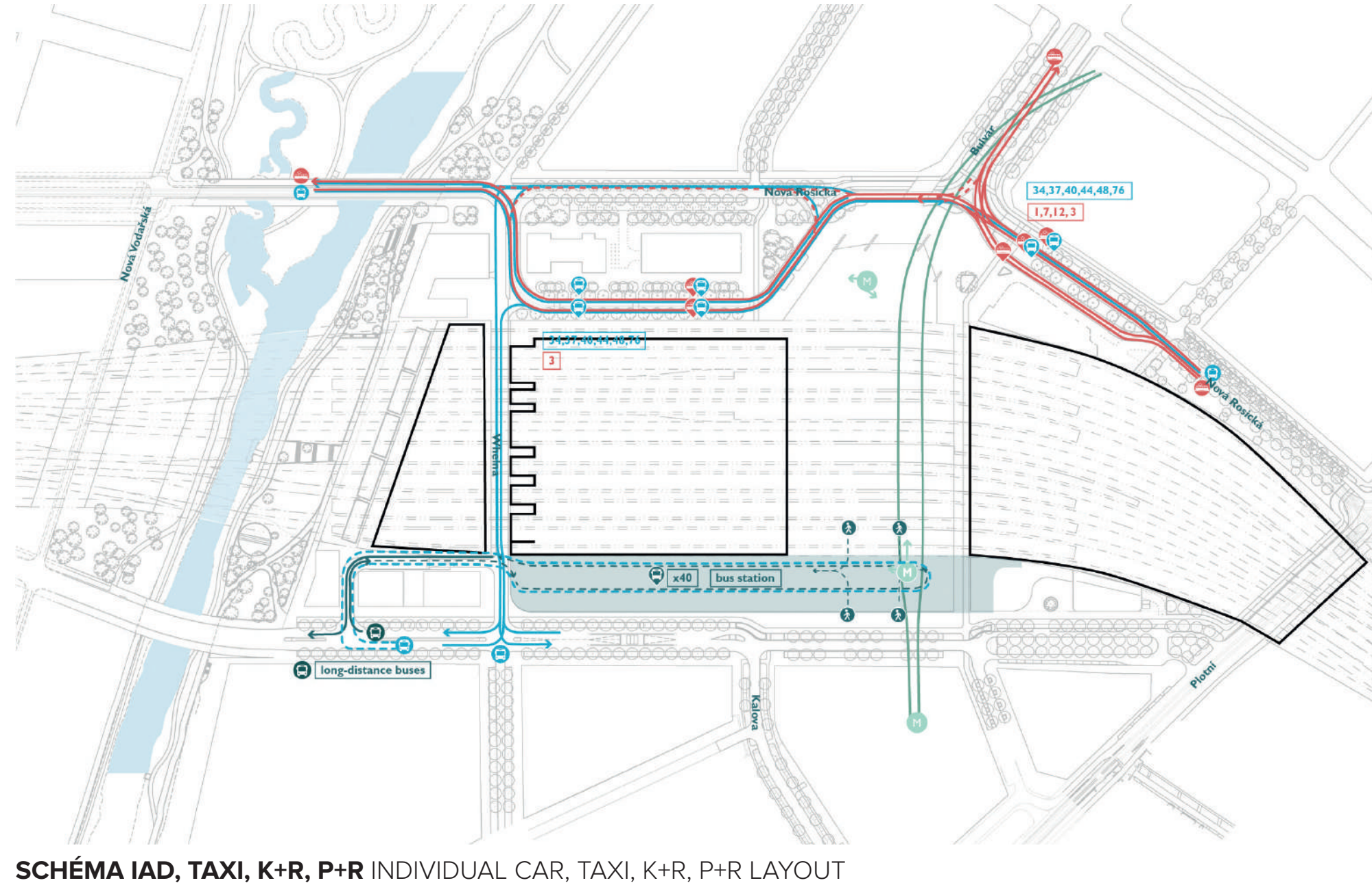
AUTOMOBILOVÁ DOPRAVA, TAXI, K+R
Základní uspořádání silniční sítě vychází ze zadání soukromé územní studie Jihní čtvrti a územního plánu statutárního města Brna. Návrh zohledňuje budoucí kapacitní zatížení jednotlivých komunikací a jejich křižení. Obecně jsou navrženy dvě základní páteřní komunikace – ul. Nová Rosická a ul. Zánadražní. Tyto komunikace jsou propojeny podjezdem pod kolejištěm nádraží ul. Uhelná. Ul. Nová Rosická je napojena pomocí mostního objektu na komunikaci Nová Vodafská, dále pak na komunikaci Uhelná, Bulvár, Plotní. Je určena primárně pro provoz vozidel MHD, pěších a cyklistů. Dále slouží pro obsluhu přilehlých objektů. Ul. Zánadražní slouží jako hlavní příjezd pro IAD a autobusovou dopravu.

PEDESTRIAN, BICYCLE, MICRO-MOBILITY
The routes are mainly designed in the associated traffic area. Routes for pedestrians and cyclists are mostly separated. Bicycle connections are given generous space and unobstructed routes along the blue-green connection of the river and through the citypassage north of the concourse. This is assigned as the ideal position for bicycle storage, directly along the route and linked to the entrance hall and the south entrance.

CAR, TAXI, K+R
The basic layout of the road network is based on the competition brief, the South Quarter Master Plan and the Brno City Master Plan. The design takes into account the future capacity load of individual roads and their crossings. Two basic backbone roads are proposed – Nová Rosická St. and Zánadražní St. These roads are connected by an underpass under the tracks of the station at Uhelná St. Nová Rosická St. is connected by a bridge to Nová Vodafská Road, then to Uhelná, Bulvár, Plotní Road. It is intended for traffic of public transport, pedestrians and cyclists. It is also used to serve the adjacent buildings. Zánadražní St. serves as the main access for IAD and bus transport.



TERMINÁL MHD PUBLIC TRANSPORT TERMINAL

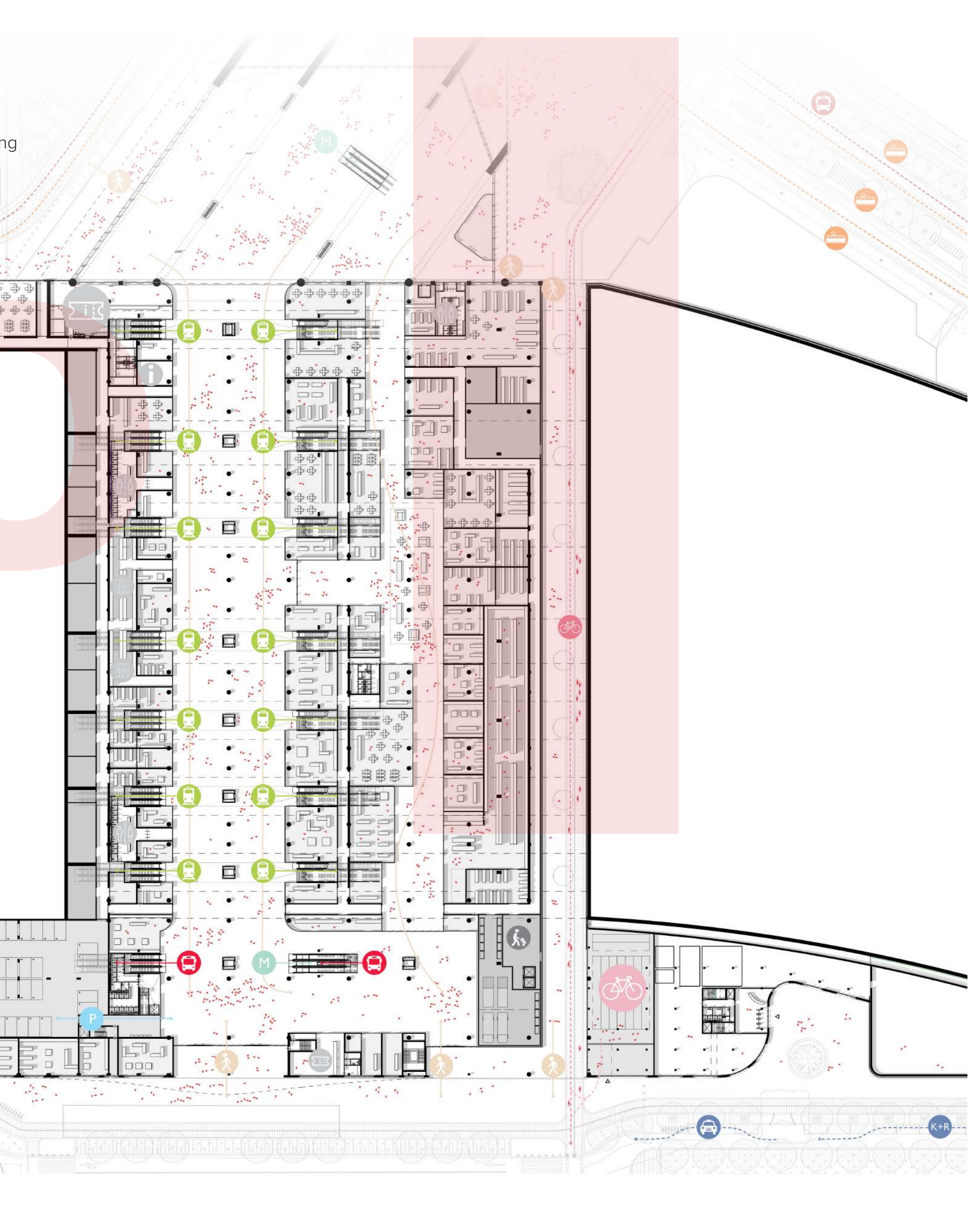
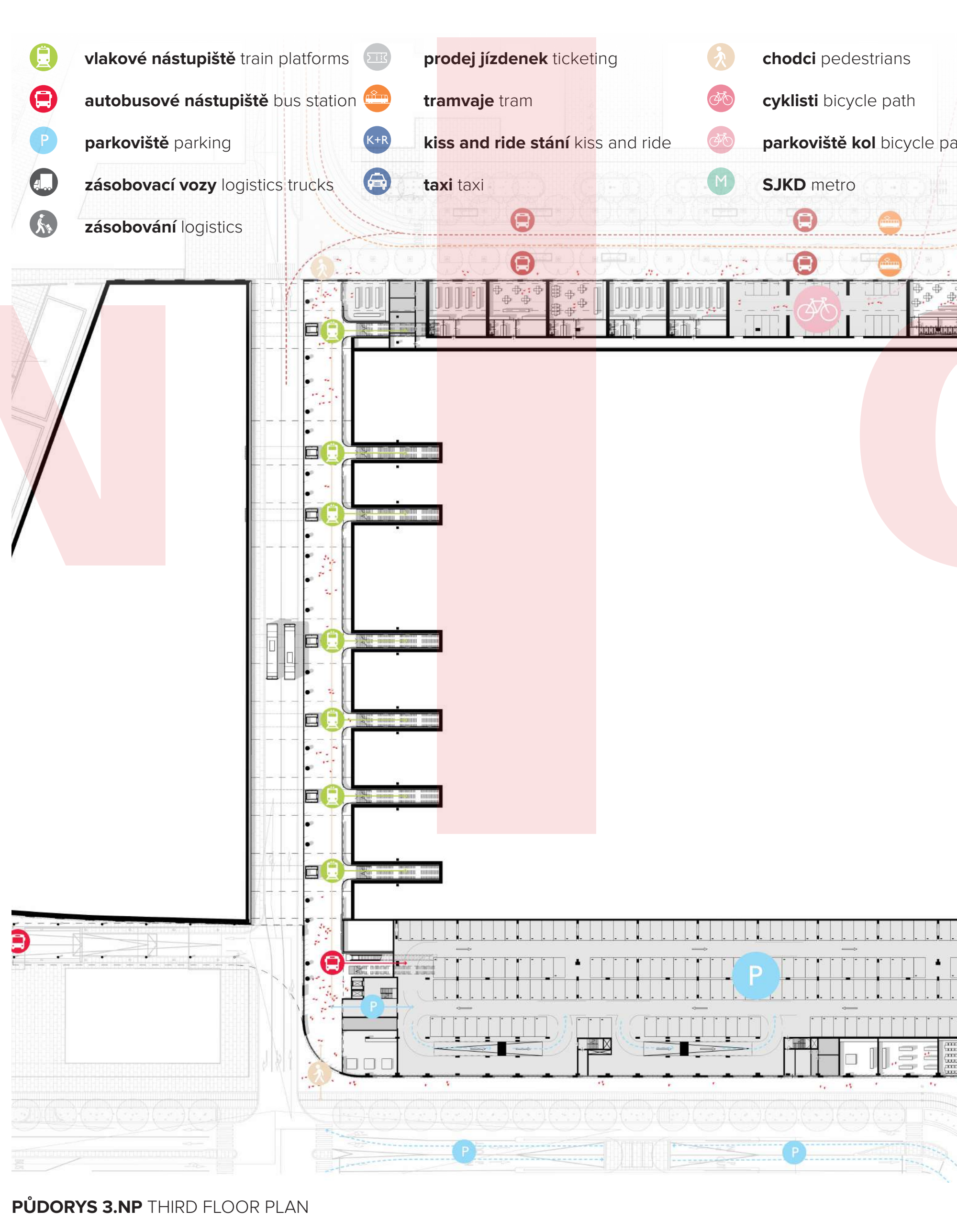


TRAMVAJ
V před nádražním prostorem před vstupem do hlavní nádražní haly bude navržen terminál tramvajové dopravy. Tento terminál pojme větší množství tramvajů i cestujících. Vytvoří přirozenou vazbu mezi dálnicovou a regionální železniční dopravou, tak i mezi městskou hromadnou dopravou. Terminál před novým nádražím bude napojen na stávající tramvajovou síť města Brna pomocí několika nových železničních tratí v okolí nádraží. Na stávající síť bude terminál napojen tratí ulic Nová Rosická, kde dojde k napojení do stávající tratě z centra směrem do Komárova, kde je v současnosti vedena linka č. 12. Nově budovaná trať vycházející od nového nádraží do centra je vedena po nově budovaném bulváru. Zcela novým směrem je pak navržena další trať přes řeku Svitavu a dále do nově uvažovaných městských čtvrtí za řekou.

PARKOVÁNÍ
Dlouhodobé parkoviště pro cestující dálnicových vozů a zaměstnance se nachází pod autobusovým nástupištěm a umožňuje efektivní vjezd na okružní silnici i přímý pěší přístup z parkoviště do východní nádražní haly, čímž se v této oblasti minimalizuje automobilová doprava.

TRAM
A tram terminal will be proposed in the forecourt area in front of the entrance to the main station concourse. This terminal will accommodate a larger number of trams and passengers and create a natural link between long-distance and regional rail transport and public transport. The terminal in front of the new central station will be connected to the existing tram network of the city of Brno by several newly established lines in the vicinity of the station. The terminal will be connected to the existing network via Nová Rosická street, where it will be connected to the existing line from the centre towards Komárov, where line number 12 is currently running. A completely new direction is then proposed for another line across the Svitava River and on to the newly considered urban districts beyond the river.

PARKING
The long-term car park for P+R needs and employees is located under the bus platform and provides both an efficient entrance to the ring road and direct pedestrian access from the car park to the east station concourse, minimising car traffic in the area.



PŘEDNÁDRAŽNÍ PROSTOR FORE COURT