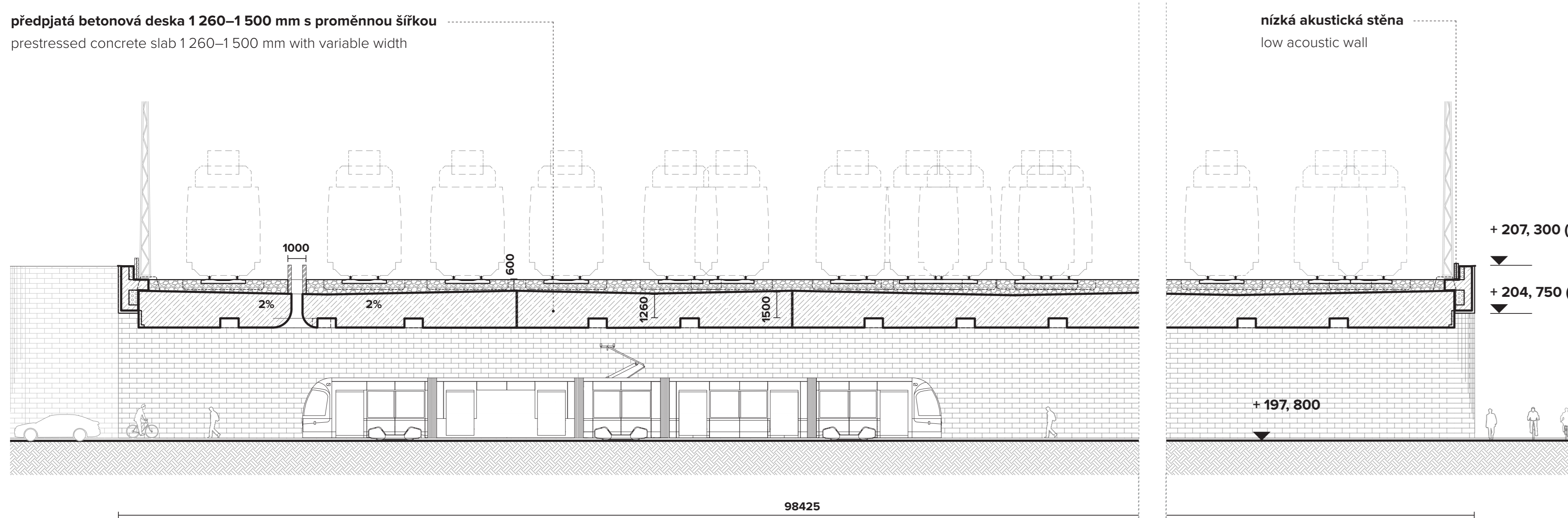


CO BUDE, BRNŮ?

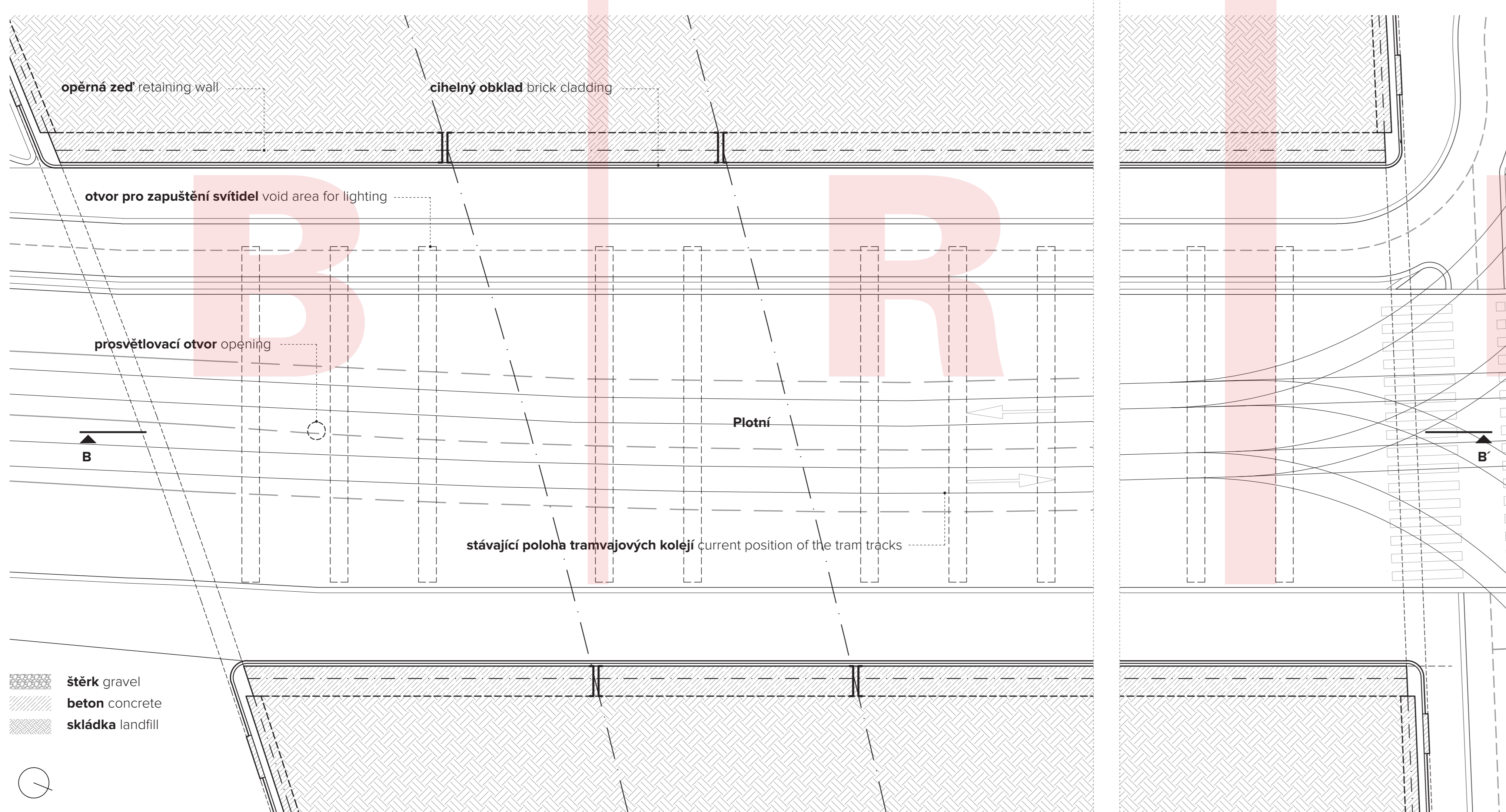
ODJEZD		Opotřivení		Linka		Cí		Kraj	
Průběh	Odjezd	Okraj	Vlak	Line	OT	Destination	Platform		
13:20	13:40	Os	9834 CD	S3		České Budějovice	6 A-B		
13:50		Os	9836 CD	S3		Čerčany	7 B-C		
13:20	13:40	Os	9834 CD	S3		České Budějovice	6 A-B		
13:50		Os	9836 CD	S3		Čerčany	7 B-C		
13:20	13:40	Os	9834 CD	S3		České Budějovice	6 A-B		

PODJEZDY UNDERPASSES

PODJEZD UHELNÁ UHELNÁ UNDERPASS



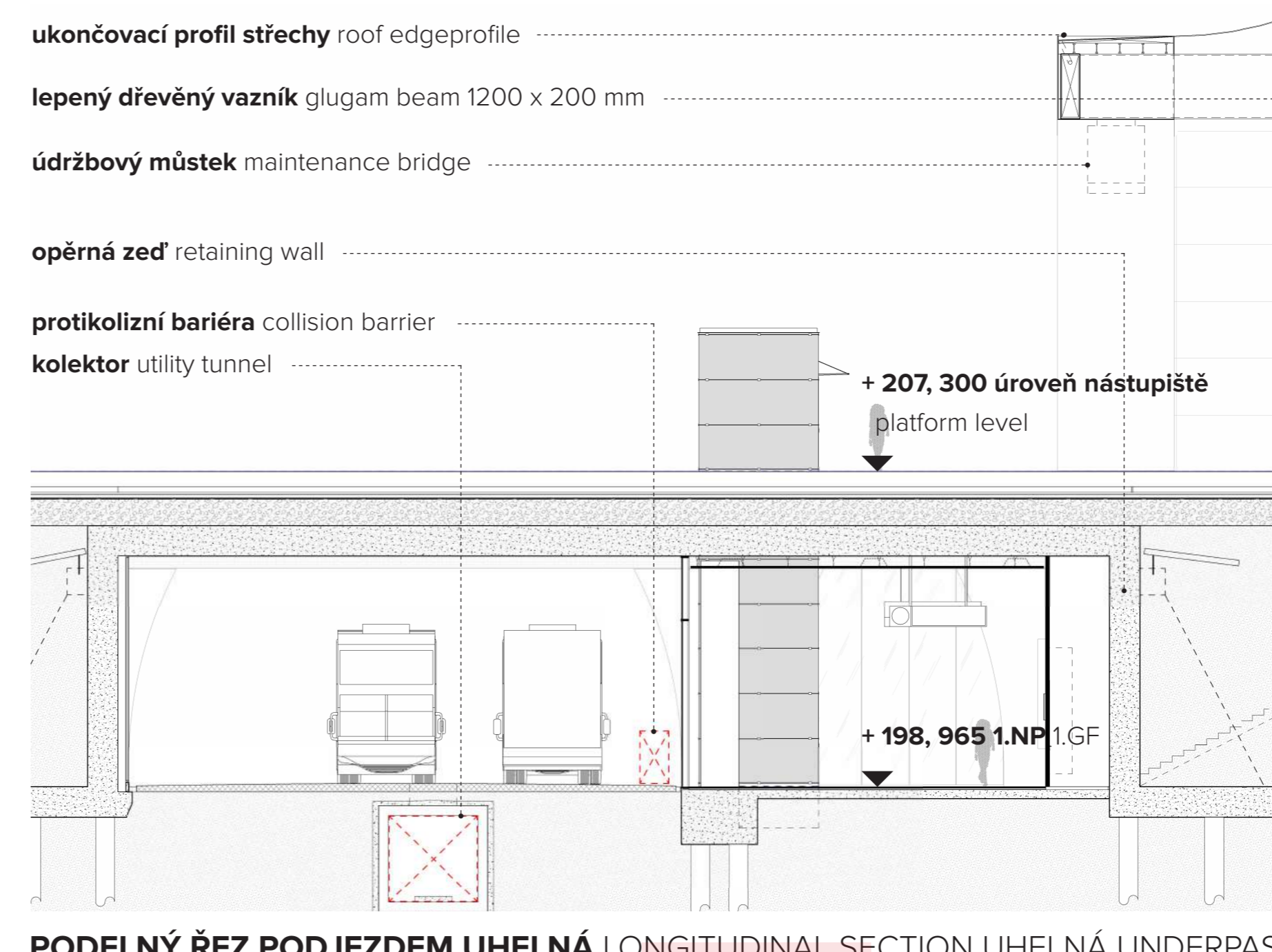
PRÍČNÝ ŘEZ B-B' CROSS SECTION B-B'



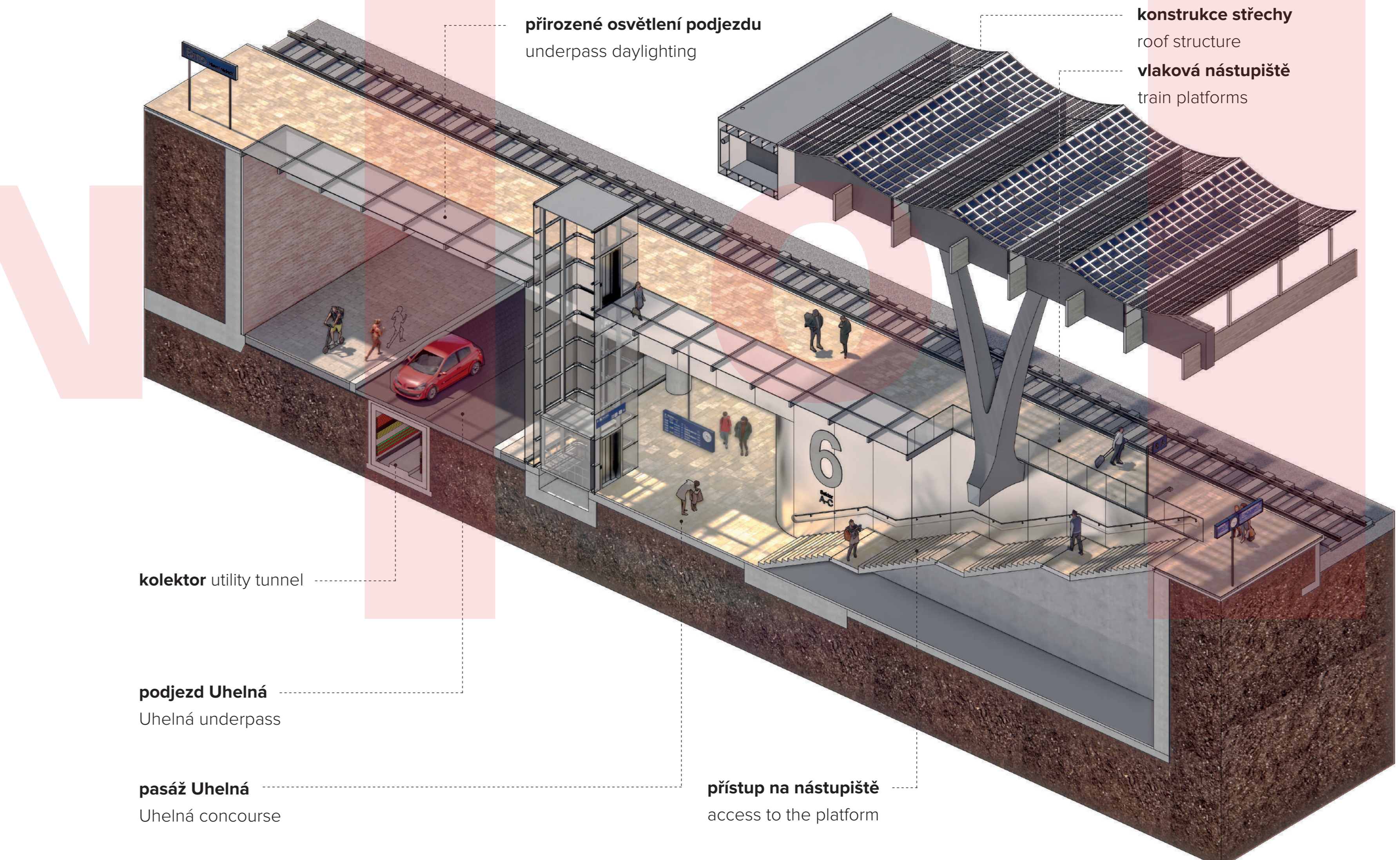
PŮDORYS PŘÍZEMÍ GROUND FLOOR PLAN



PODJEZD PLOTNÁ PLOTNÁ UNDERPASS



PODELNÝ ŘEZ PODJEZDEM UHELNÁ LONGITUDINAL SECTION UHELNÁ UNDERPASS



AXONOMETRIE PODJEZDU UHELNÁ AXONOMETRY OF UHELNÁ UNDERPASS



PODJEZD UHELNÁ UHELNÁ UNDERPASS

PODJEZDY

Podjezd Uhečná plní v rámci návrhu stanice dvojí funkci. Zaprve funguje jako základní východo-západní spojení pro autobusy umožňující plynulou dopravu skrz stanici, zadruhé poskytuje cestujícím alternativní přístup k vlakovým a autobusovým nástupišťům. Pro zajištění bezpečnosti a pohodlí jsou chodci a motorová doprava odděleni prosklenou stěnou, která se uvnitř průchodu těšně od východu na západ.

Část podchodu určená pro chodce je koncipována jako vnitřní prostor navrženy s důrazem na kvalitní materiály. Tento přístup klade důraz na vytvoření vizuálně atraktivního a příjemného prostředí pro cestující. Díky využití vysoké kvalitních materiálů a průmyslovému designu nabízí podchod procházejícím pohodlný a estetický zážitek. Cyklistický tunel bude mít silnou koncepci. Důležitým prvkem bude světlo, které z tunelu udělá bezpečné a příjemné místo.

Nově navrhovaný most přes ulici Plotná představuje díky své poloze první kontakt s nádražím pro příjezdící z jihu. V tomto ohledu jde o vstupní bránu, kdy tvarové i materiálové ztvárnění bude přímo navazovat na pojetí architektury vlastního nádraží a přilehlých veřejných prostranství.

UNDERPASSES

The Uhečná underpass serves a dual purpose within the station design. Firstly, it functions as an essential east-west connection for buses, allowing for seamless transportation through the station. Secondly, it provides passengers with an alternative access point to the train and bus platforms. To ensure safety and convenience, pedestrians and motorized traffic are separated by a glazed curtain wall that stretches from east to west inside the passage.

The section of the underpass designated for pedestrians is conceived as an interior space designed with a focus on high-quality materialization. This approach emphasizes creating a visually appealing and pleasant environment for passengers. By utilizing high-quality materials and thoughtful design, the underpass offers a comfortable and aesthetically pleasing experience to those passing through. The bicycle tunnel will have a strong concept. Light will be an important element to make the tunnel a safe and pleasant place to be.

The newly proposed bridge over Plotná Street is an important object due to its location within the project area. It is the first contact for commuters from south axis of the city with the station area. In this respect, it is a gateway, and the form and materials will be directly related to the architectural concept of the station itself and the adjacent public spaces.