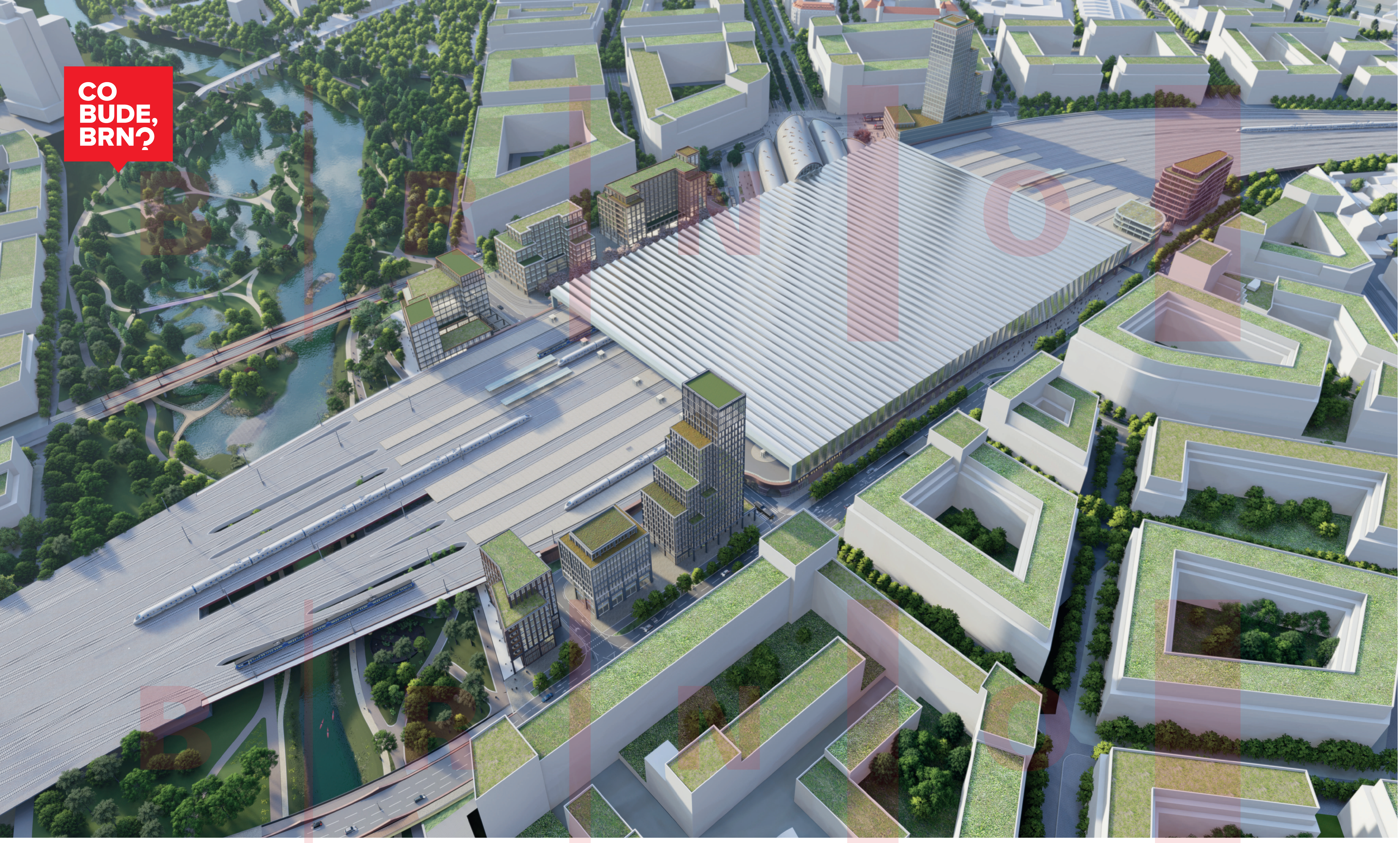
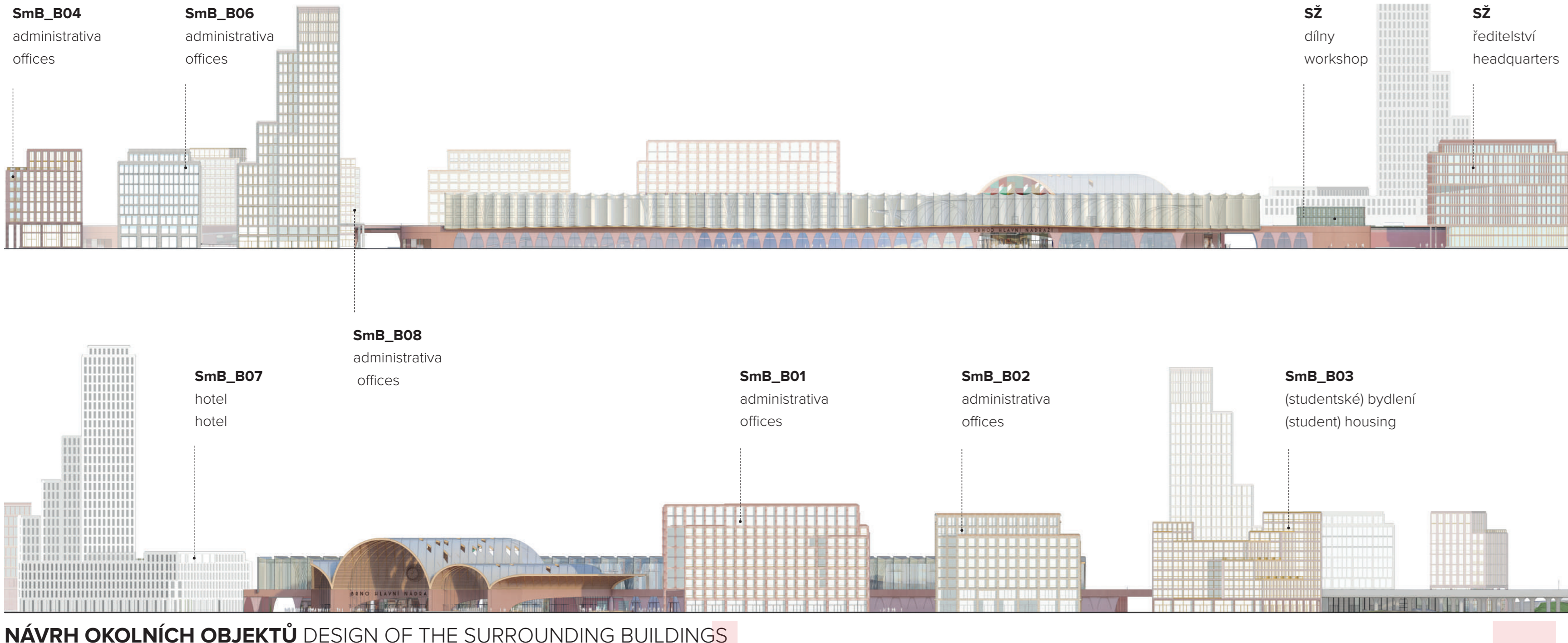


CO BUDE, BRNO?



LETECKÝ ZÁKRES AN AERIAL VIEW



NÁVRH OKOLNÍCH OBJEKTŮ DESIGN OF THE SURROUNDING BUILDINGS



FRAGMENTY FASÁD FACADE FRAGMENTS

OKOLNÍ BUDOVY
 Sedm řešených okolních budov má být navrženo v koherentním architektonickém jazyce, a to jak tektonicky, tak pokud jde o použité materiály a barvy. Hmoty objektů mají být výškově i horizontálně uskokovány tak, aby se ve větším měřítku zdůrazňovalo jejich vertikální vnímání, aby reagovaly na přilehlý veřejný prostor a vizuálně podporovaly návaznost na okolní stavby.

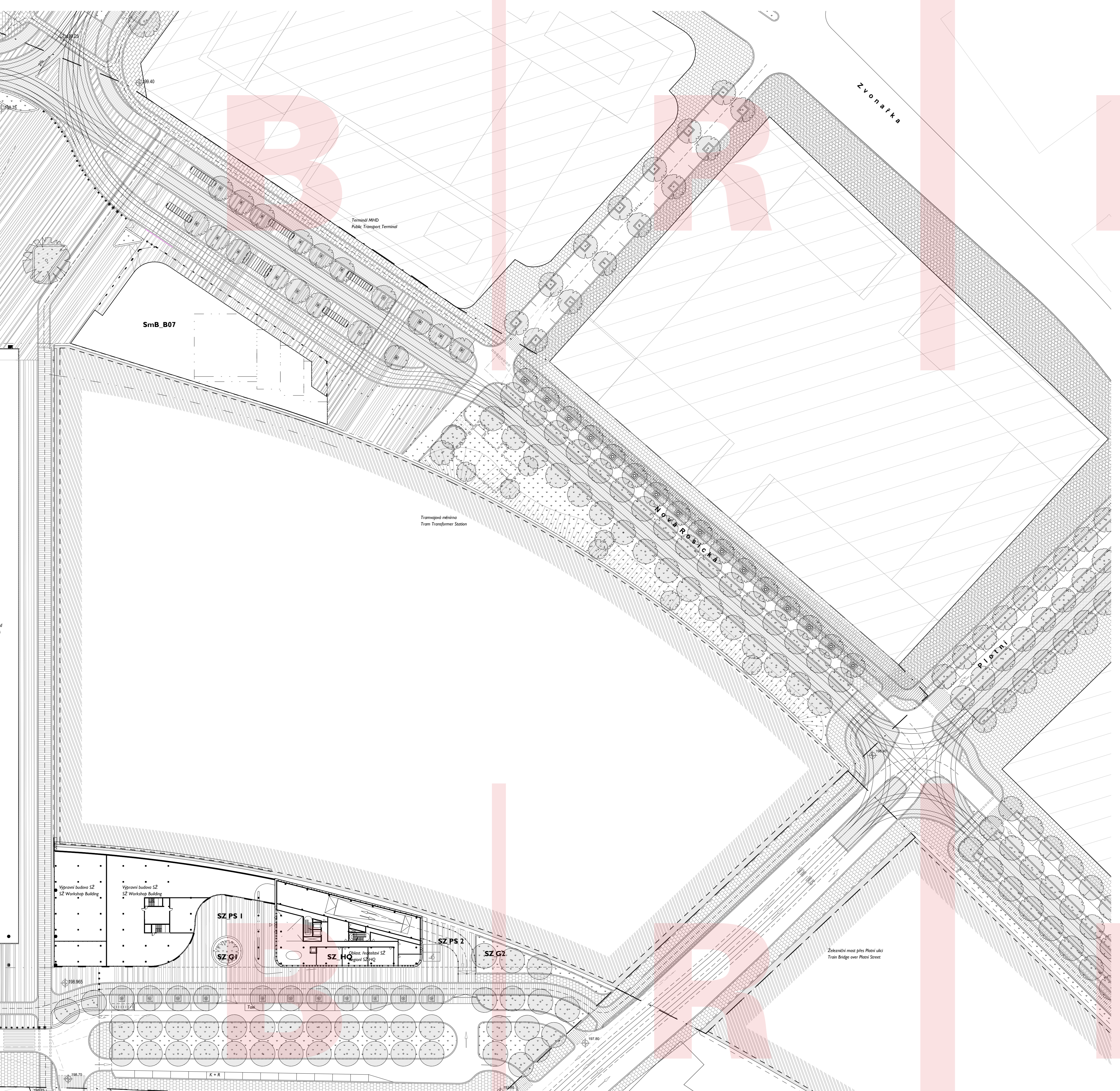
Striktně geometrické tvary budov mají účelový kontrast se zaobleným jazykem nádražní budovy. Formální ztvárnění by mělo být soudobou kombinací racionalismu a moderny. Odkazuje na modernistické dědictví, které se v Brně ve velké míře nachází.

Navržená minimalistická elegancie budov 21. století by měla být vyvážena variací hloubek a reliéfů, moderními rohovými detaily a bohatým výrazem použitých materiálů. Rodiny materiálů a jemnější odlišby by měly být v rámci každé budovy charakteristické barevností. Mezi materiály patřby se má řídit beton a kámen. Ve vyšších patrech by měly být použity betonové povrchy, obklady z přírodního kamene nebo ušlechtilé strukturované omítky. Okenní rámy by měly být kovové nebo dřevěné.

THE SURROUNDING BUILDINGS
 The seven surrounding buildings are to be designed in a coherent architectural language, both tectonically and in their use of materials and colors. On the bigger scale setbacks both horizontally and vertically articulate the volumes, address the public domain, create entries and make the buildings relate to their direct surroundings.

Strict geometrical lines should purposely contrast with the station building's more curved linear language. The formal articulation of the buildings will be a contemporary combination of Rationalism and the prewar Modernist legacy that is so present in the city of Brno.

A 21st century minimalist elegance will be balanced by intriguing variations in depths and reliefs, contemporary corner details and a rich material expression. In materiality a family, in color tones they form brothers and sisters. Materials that are used include concrete and natural stone for the plinths. Concrete, a series of natural stone finishings or refined and articulated stucco can be applied to the higher levels. Window frames can be metallic or made of wood.



ZANÁDRAŽNÍ PROSTOR AREA BEHIND THE STATION



PŘEPROSTOR BUDOVY ŘEDITELSTVÍ SZ FORECOURT OF THE SZ HEADQUARTERS