



AMSTERDAM HLAVNÍ NÁDRAŽÍ

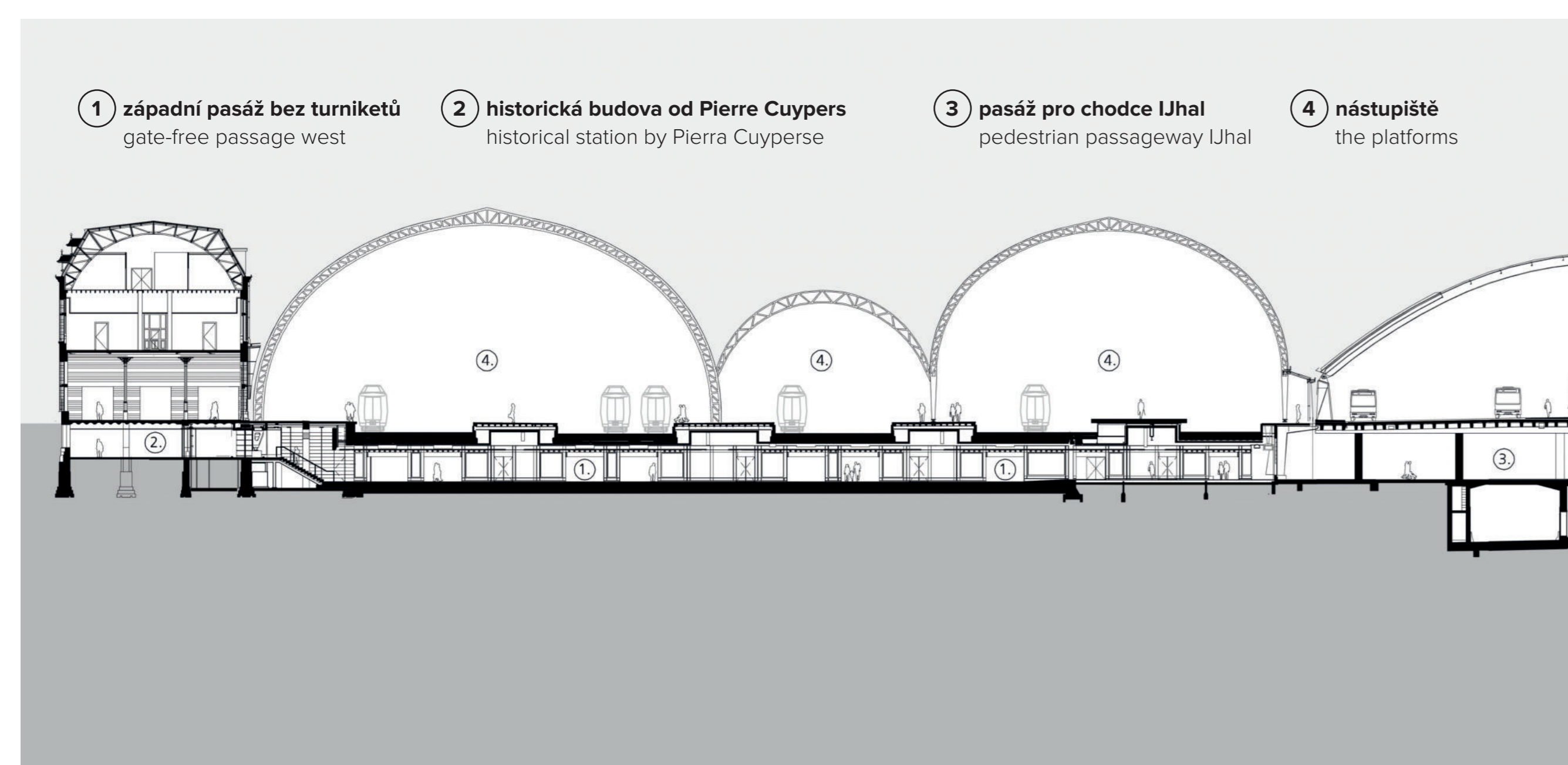
AMSTERDAM CENTRAL STATION

Amsterdam Ce

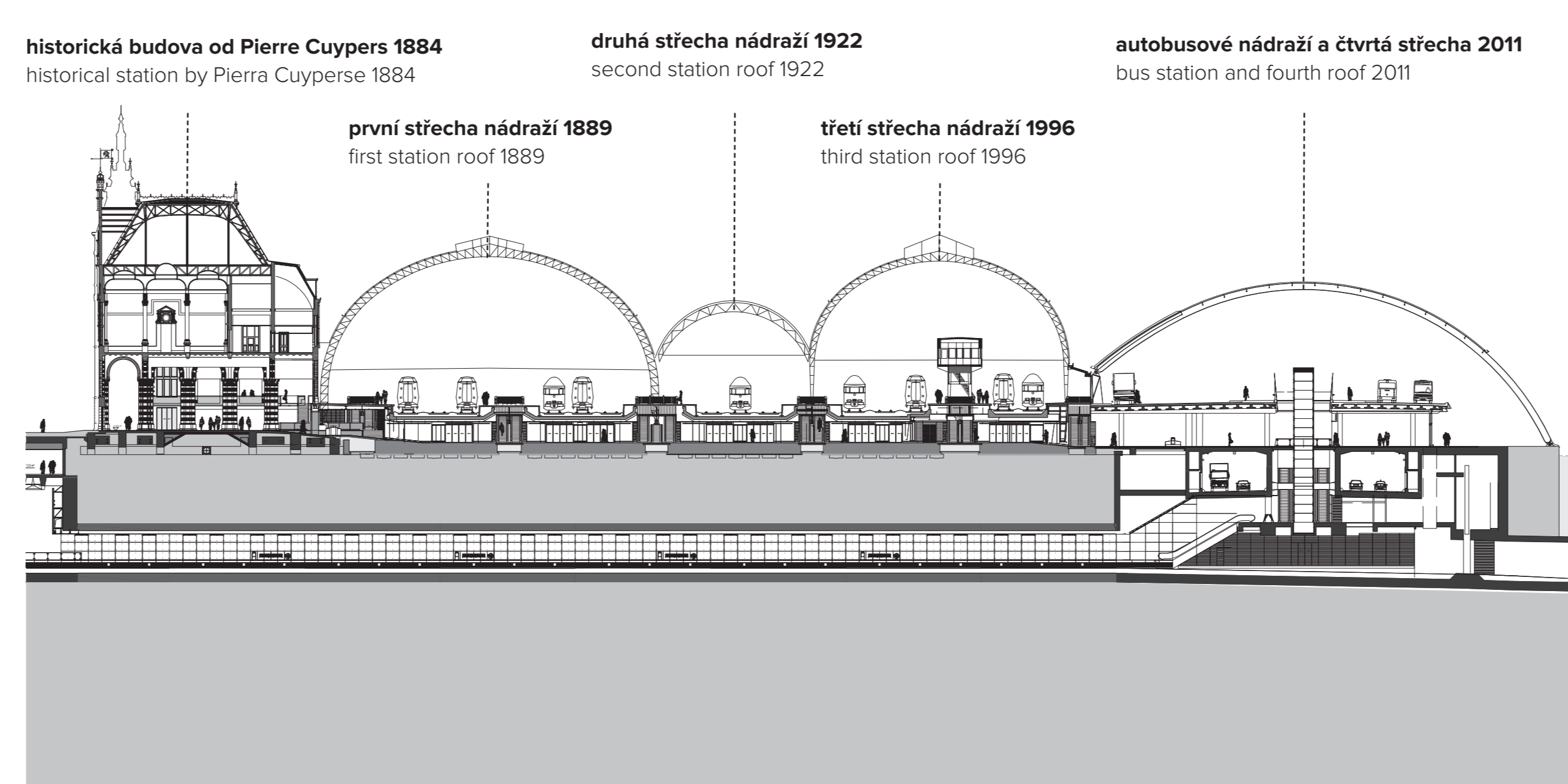


AMSTERDAM HLAVNÍ NÁDRAŽÍ, 1996–2020, BENTHEM CROUWEL ARCHITECTS AMSTERDAM CENTRAL STATION, 1996–2020, BENTHEM CROUWEL ARCHITECTS

Photos: Jannes Linders



REZ SECTION



REZ SECTION

MNOHEM VÍCE NEŽ JEN DOPRAVNÍ UZEL

Jedná se o druhé nejrušnější vlakové nádraží v Nizozemsku, kde stovky tisíc cestujících denně využívají různé druhy veřejné dopravy. Přesto je víc než jen dopravním uzlem. Amsterdamské hlavní nádraží je městským prostorem, který posiluje centrum města i čtvrť Amsterdam Noord a otevírá město návštěvníkům i obyvatelům. Nádražní oblast zahrnuje sestavu malých i velkých projektů od Benthem Crouwel Architects. Ti na budoucnosti amsterdamského hlavního nádraží pracují od roku 1996. Zvednutí nového autobusového nádraží až na úroveň vlaku umožnilo využívat přízemí výhradně chodci a cyklisty, zatímco podzemní tunel efektivně vede automobilovou dopravu pod nádražím. Nový cyklistický tunel poskytuje cyklistům a chodcům rychlé spojení mezi městem, řekou IJ a čtvrtí Amsterdam Noord. Díky ikonické střeše nového autobusového nádraží má nyní amsterdamské hlavní nádraží krásnou zánědražní část.

„Tento projekt není o architektuře, ale o řešení složité hádanky s výsledkem, který musí dávat smysl každému.“

– Joost Vos, partner

SO MUCH MORE THAN A TRANSIT HUB

It's the second busiest train station in the Netherlands and hundreds of thousands of passengers use the various modes of public transport every day. Yet it is so much more than a transit hub: it is an urban space that boosts both the centre of the city and the Amsterdam North district, and opens up the city to visitors and residents alike. Benthem Crouwel Architects has been working on the future of Amsterdam Central Station since 1996, and the station area is now a unique assembly of Benthem Crouwel projects small and large.

By lifting the new bus station on the IJ-side up to train level, the ground floor became the exclusive domain of pedestrians and cyclists, while an underground tunnel leads car traffic underneath the station. A new slow traffic tunnel gives cyclists and pedestrians a fast connection between city, IJ river and Amsterdam Noord. Thanks to the iconic roof of the new bus station, Amsterdam Central Station now has a beautiful front on the IJ-side.

“This project is not about architecture, it's about solving a complex puzzle, with an outcome that makes sense to everyone.”

– Joost Vos, Partner



AUTOBUSOVÉ NÁDRAŽÍ BUS STATION



HLAVNÍ PASÁŽ MAIN CONCOURSE



PODCHOD UNDERPASS



STANICE METRA METRO STATION