

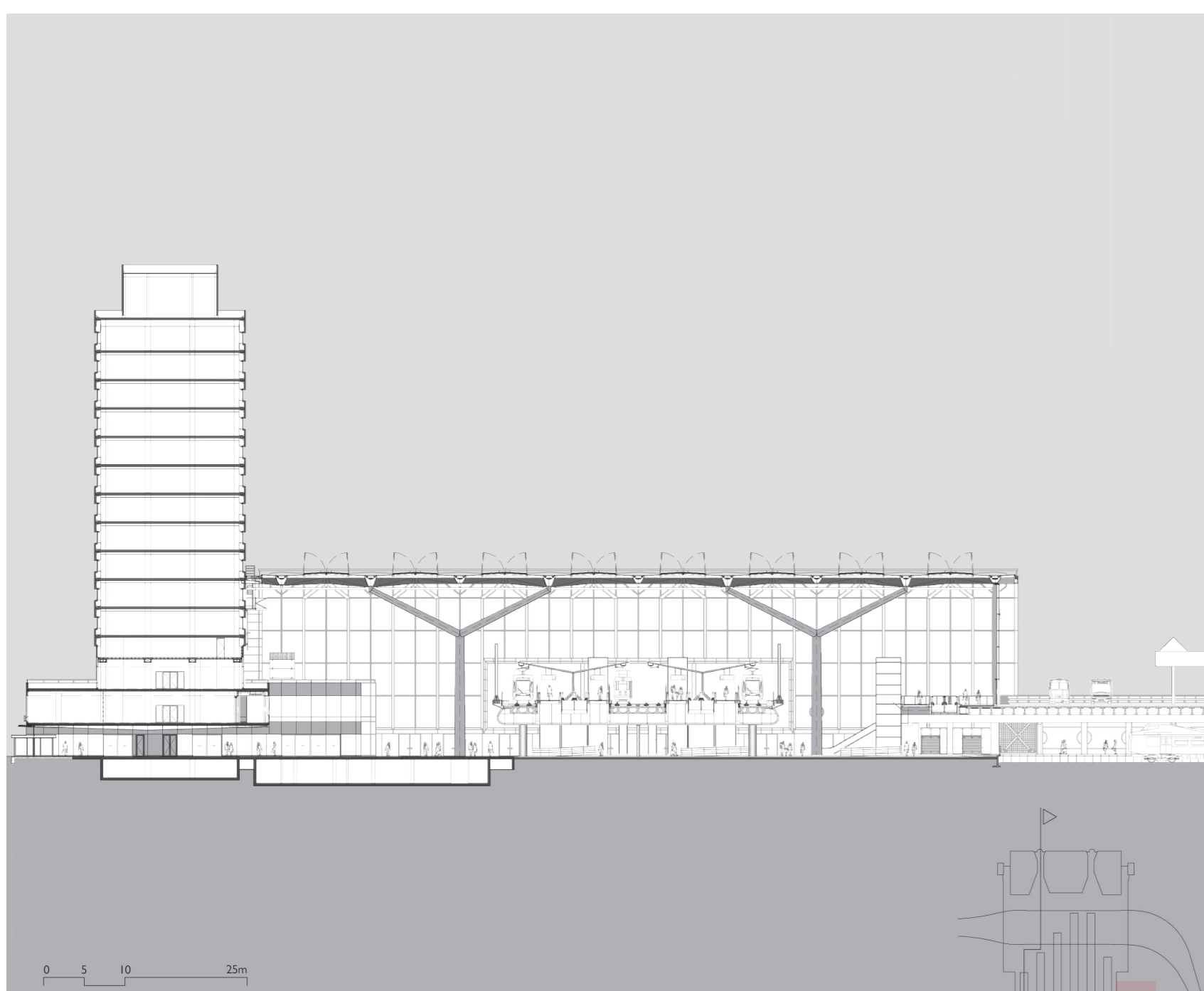
DEN HAAG HLAVNÍ NÁDRAŽÍ

DEN HAAG CENTRAL STATION

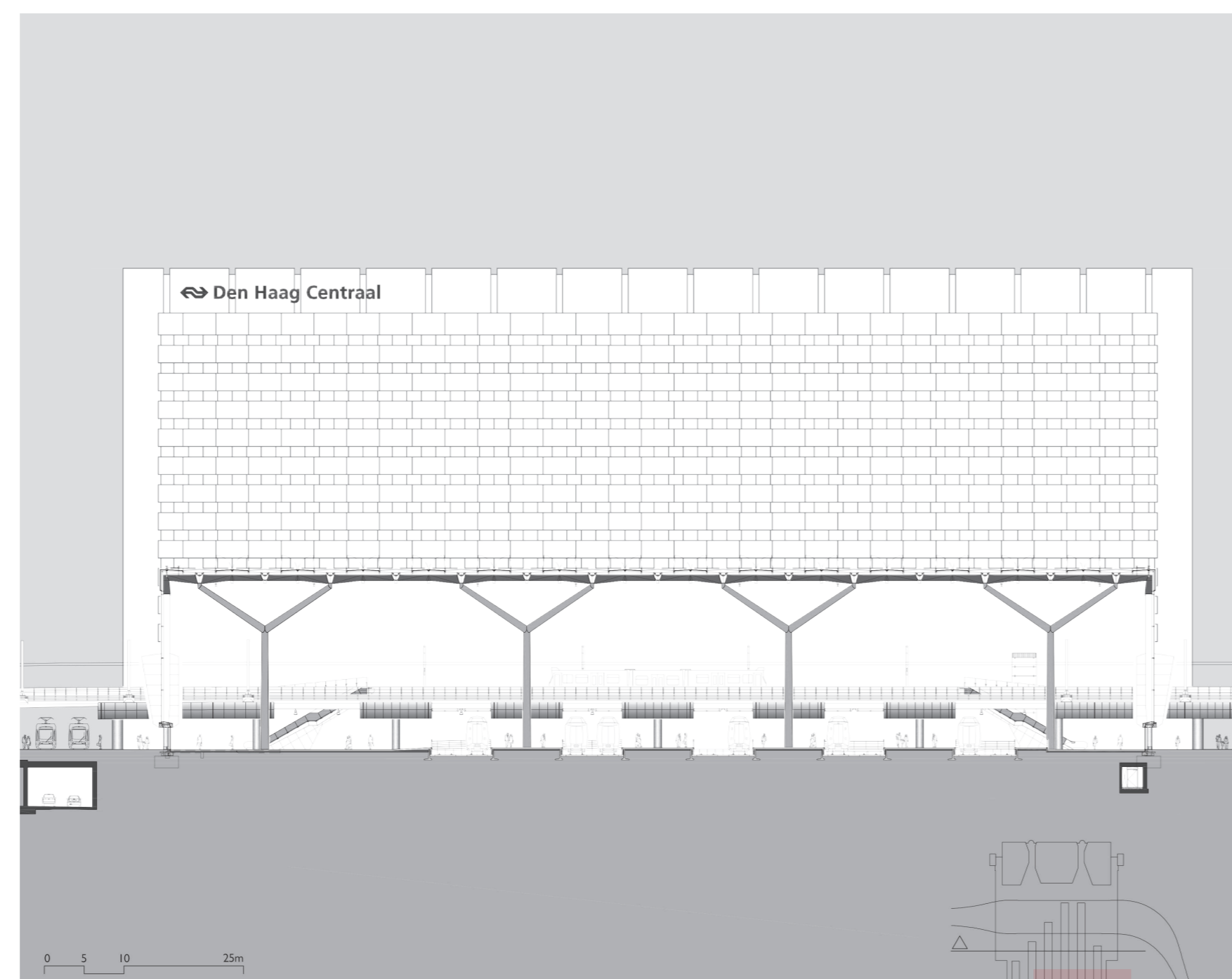


DEN HAAG HLAVNÍ NÁDRAŽÍ, 2003–2015, BENTHEM CROUWEL ARCHITECTS DEN HAAG CENTRAL STATION, 2003–2015, BENTHEM CROUWEL ARCHITECTS

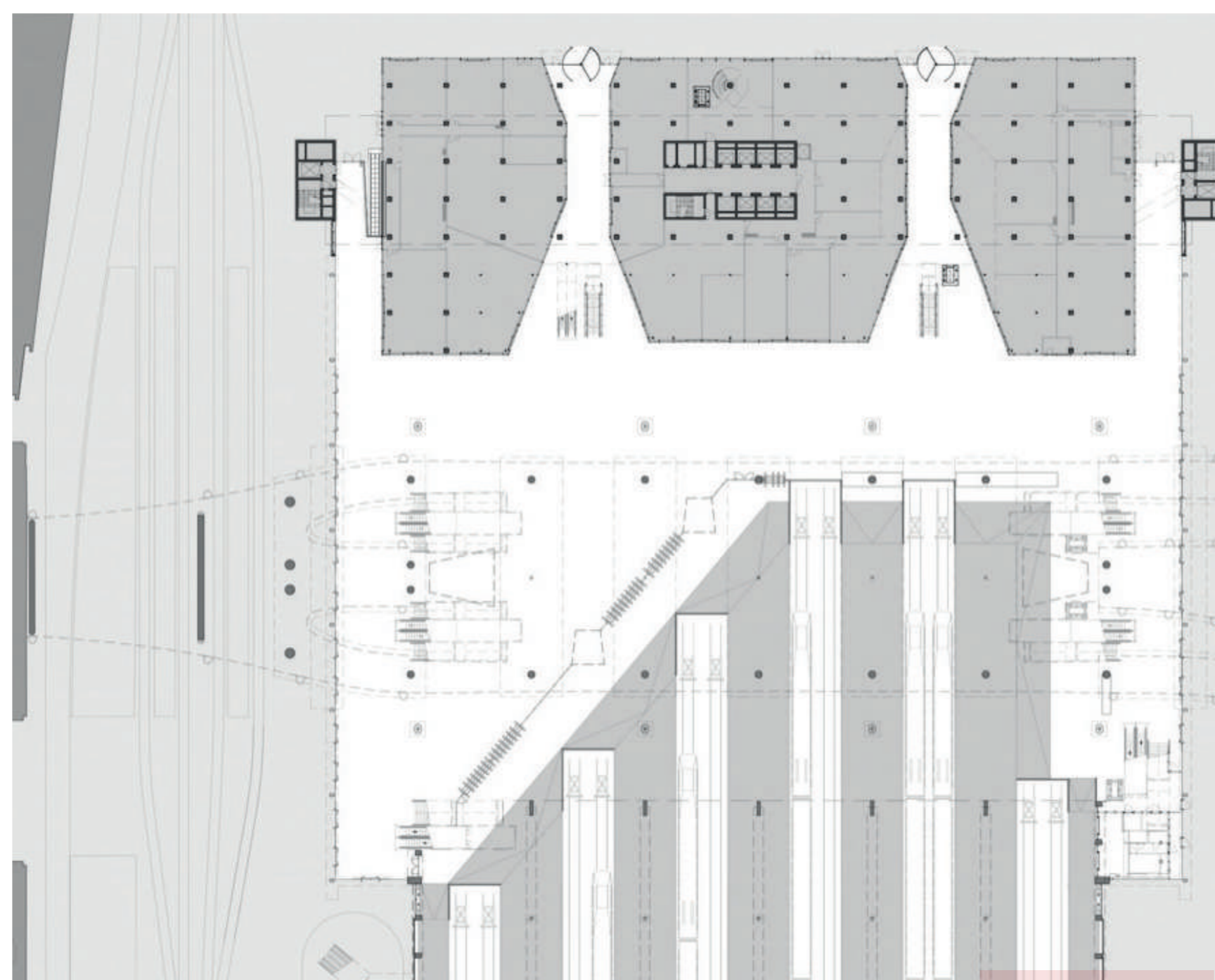
Photos: Janes Linders



REZ SECTION



REZ SECTION



PŮDORYS PLAN

INTEGROVANÝ DOPRAVNÍ UZEL

Hlavní nádraží v Haagu v současné době denně využívá 190 000 cestujících a návštěvníků. Očekává se, že částečně díky napojení na lehký železniční systém Randstad Rail a na vysokorychlostní síť mezi Amsterdamem a Paříží, se tento počet do roku 2030 zdvojnásobí.

Původní vlakové nádraží bylo postaveno v 70. letech 20. století v blízkosti centra města, mezi velkou koncentrací kancelářských budov. Nyní bylo rekonstruováno na nejmódnější multimodální dopravní terminál, přehledný objem s všestrannou orientací a dostupností. Hlavní hala s prosklenými fasádami po celé výšce a prosklenou střešou působí jako velké zastřešené náměstí, které je prostorné a průhledné. Nabízí jasný výhled na všechny různé druhy dopravy.

Diagridová konstrukce prosklené střešy vychází z ortogonality budovy a směru vedení komunikací a zároveň ukotvuje objem obdélníkové haly. Zastřešení se skládá z kosočtvercových střešních kopek uložených na rástru trámů s integrovaným osvětlením. Vzorovaná střešná vyvážení velkolepou hru stínů, takže využívá stejný efekt jak u bujících platanů.

AN INTEGRATED TRANSIT HUB

Currently, 190,000 travelers and visitors frequent The Hague Central Station every day. It is expected that this number will double by 2030, partly because of the connections to the light rail system Randstad Rail, and the high-speed network between Amsterdam and Paris.

The original train station was built in the 1970's adjacent to the city centre of The Hague, between a large concentration of office towers. Now it has been transformed into a state of the art multi-modal transit terminal, a clear volume with an all-round orientation and accessibility. The main hall, with its full-height glass facades and glass roof, feels like a large, covered city square: spacious and transparent, it offers clear views of all various modes of transportation.

The diagrid structure of the glass roof represents the four-sidedness of the building and the direction of the routing, while also stabilizing the rectangular hall volume. The canopy is composed of diamond-shaped roof cupolas on a web of criss-crossing eaves with integrated lighting. The patterned roof produces a spectacular play of shadows, resembling the effect of lush sycamore trees.



HLAVNÍ HALA MAIN HALL



HLAVNÍ HALA MAIN HALL



LETECKÝ SNÍMEK AN AERIAL PHOTO



NÁSTUPIŠTĚ PLATFORMS