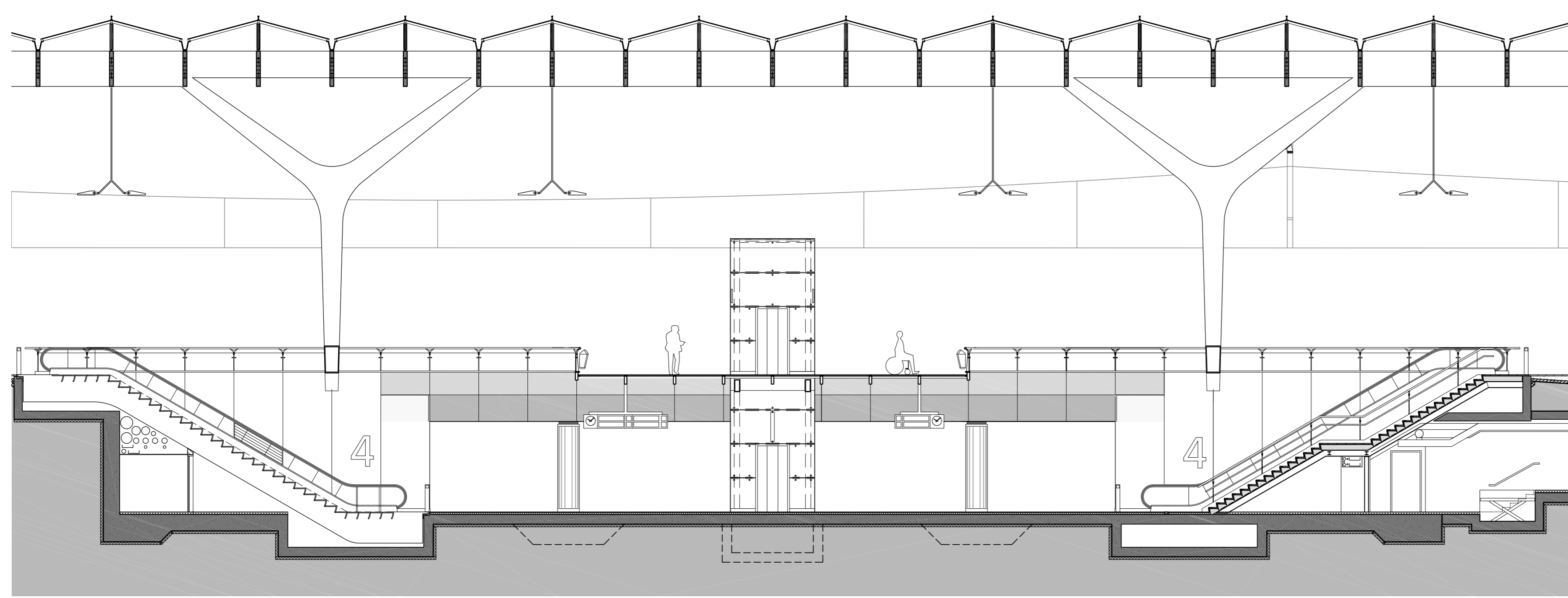


ROTTERDAM HLAVNÍ NÁDRAŽÍ ROTTERDAM CENTRAL STATION

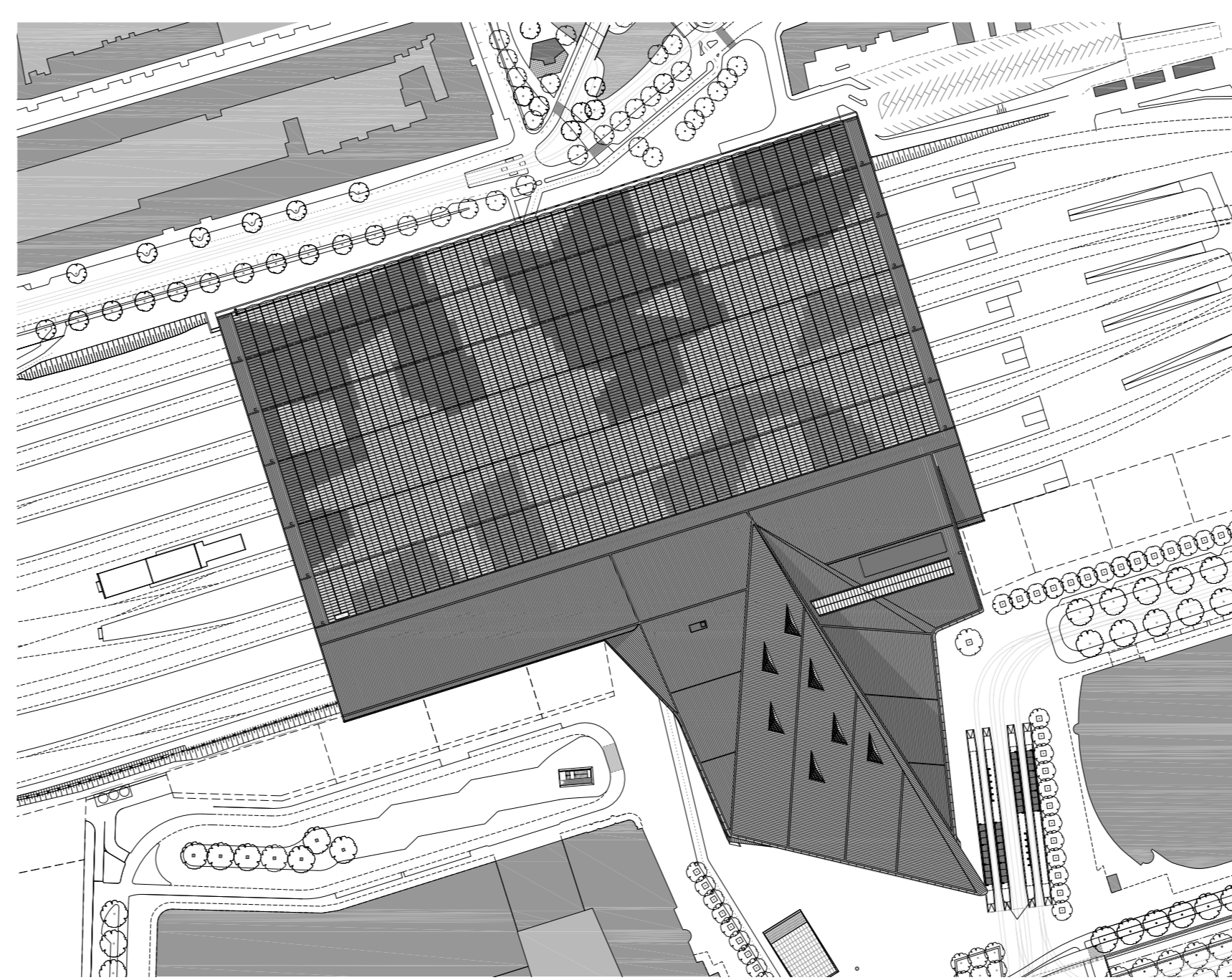


ROTTERDAM HLAVNÍ NÁDRAŽÍ, 2003–2014, BENTHEM CROUWEL ARCHITECTS A WEST 8 ROTTERDAM CENTRAL STATION, 2003–2014, BENTHEM CROUWEL ARCHITECTS AND WEST 8

Photos: Jannes Linders



REZ SECTION



SITUACE SITE PLAN

STĚŽEJNÍ BOD VYSOKORYCHLOSTNÍ TRATI V EVROPE

Se 110 000 cestujícími, kteří denně prochází (tento počet se má do roku 2025 zvýšit na 320 000), je nádraží v Rotterdamu hlavním uzlem pro vlaky a všechny ostatní druhy veřejné dopravy. Zaujímá tak klíčové místo v evropské vysokorychlostní vlakové síti. Velmi rozmanitý dopravní uzel vyžaduje přehledný a efektivní staniční terminál.

Nová stanice je uživatelsky přívětivá, přístupná a transparentní. Je nejen místem setkávání, ale také dopravním uzlem, který se velkolepě otevírá městu. Oblastí na sever a na jih od stanice se velmi liší svým charakterem a hustotou obyvatel. Severní fasáda je prostá, v souladu s charakterem rezidenční čtvrti devatenáctého století a menší hustotou cestujících. To je v silném kontrastu s jižním městským prostranstvím, které slouží jako brána do centra metropolitního města. Z mnoha ocenění, která od svého otevření získala, je zřejmě, že nové nádraží je široce obdivováno národními i mezinárodními návštěvníky, porotami a tiskem.

„Nádraží by mělo plnit roli náměstí. Pokud bude samo o sobě cílem, bude místem spojování, nikoli oddělování.“

— Jan Benthem, zakládající člen

PIVOTAL POINT OF HIGH-SPEED RAIL IN EUROPE

With 110,000 passengers, a number that is expected to rise to 320,000 daily by 2025, the Rotterdam station is a major hub for trains and all other modes of public transport and occupies a pivotal place in the European high-speed train network: a highly diverse junction of connections that requires a clear and efficient terminal.

The new station is user-friendly, accessible, and transparent, a meeting place and hub that opens to the city with a grand gesture. The districts to the north and to the south of the station differ greatly in character and density. The front façade in the north is modest, in keeping with the character of the nineteenth century residential district and the smaller passenger flow. This is in strong contrast with the urban concourse that serves as a gateway to the metropolitan city centre. It is clear since its opening that the new station is widely admired by national and international visitors, juries and the press.

„The station should fulfil the role of the city square. If it's a destination in its own right, it will be a place of connection rather than separation.“

— Jan Benthem, Founding Partner



VSTUPNÍ HALA ENTRANCE HALL



NÁSTUPIŠTĚ PLATFORM



LETECKÝ SNÍMEK AN AERIAL PHOTO



ZASTÁVKA MHD PUBLIC TRANSPORT STOP