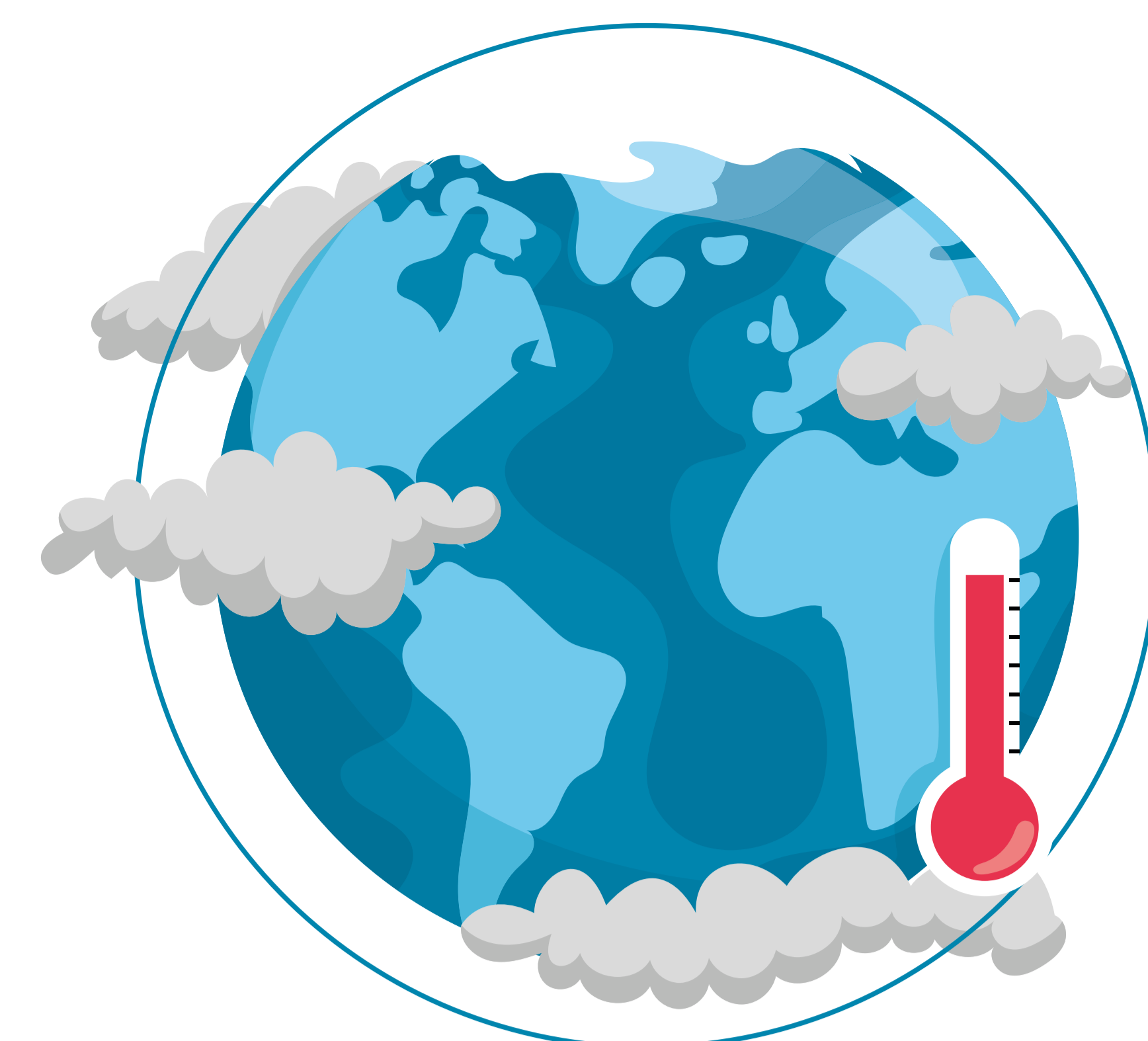


SYSTÉMY PRO SPRÁVNÉ ROZHODOVÁNÍ



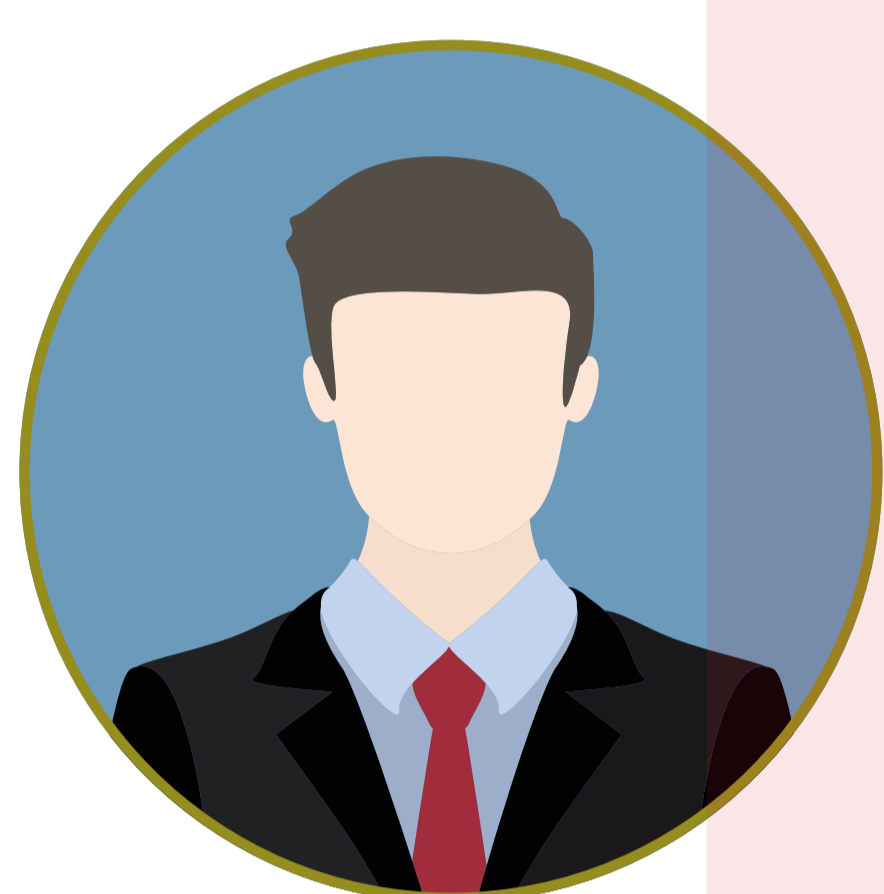
Na základě aktuálních měření a předpovědí počasí naše modely vypočítají až na devět dnů dopředu rizika přírodních požárů, sucha či výskytu nějakého škůdce.

Chcete vědět, jestli u vás hrozí aktuálně sucho, přírodní požáry nebo vám na zahrádce zničí úrodu pozdní mráz či nějaký škůdce?

PRO KOHO JSOU URČENY TYTO SYSTÉMY?



Veřejnost



Státní správa



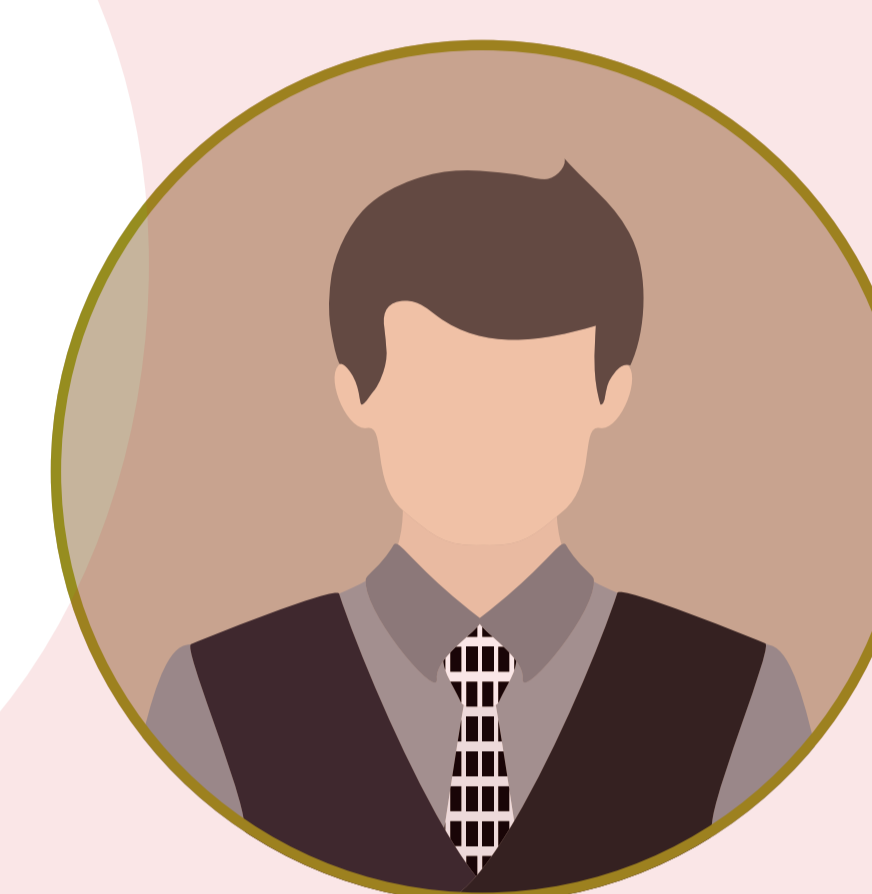
Zemědělci



Lesníci



Hasiči



Soukromý sektor

www.intersucho.cz



Na webu se dozvíte, jestli se u vás vyskytuje půdní sucho a jak je silné nebo neobvyklé v průběhu posledních 60 let. Na základě snímků ze satelitů se také monitoruje, jaká je kondice vegetace. Důležitá je spolupráce přímo se zemědělci, kteří dávají zpětnou vazbu a také odhad svých ztrát výnosů kvůli suchu.

www.firerisk.cz

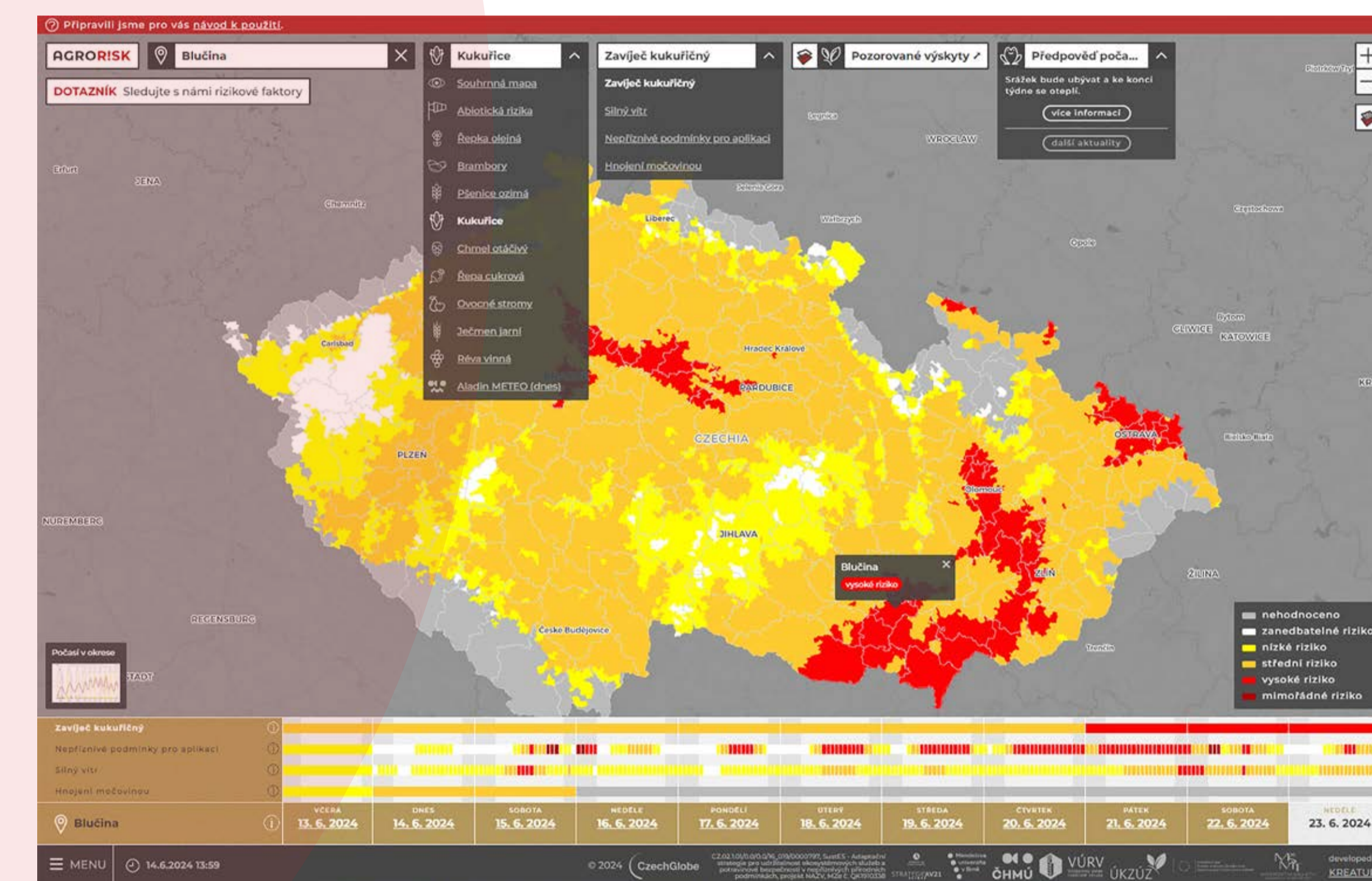
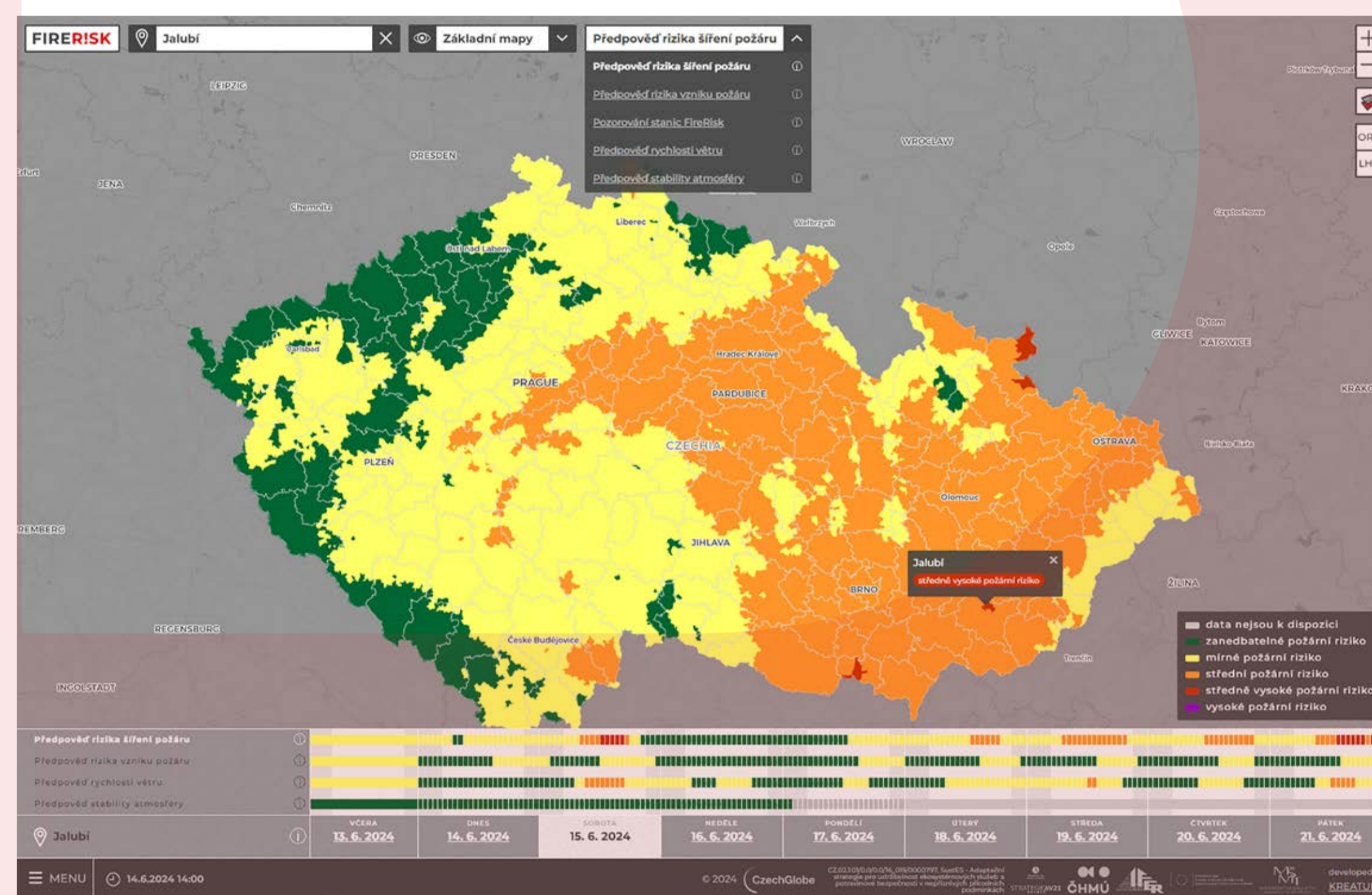
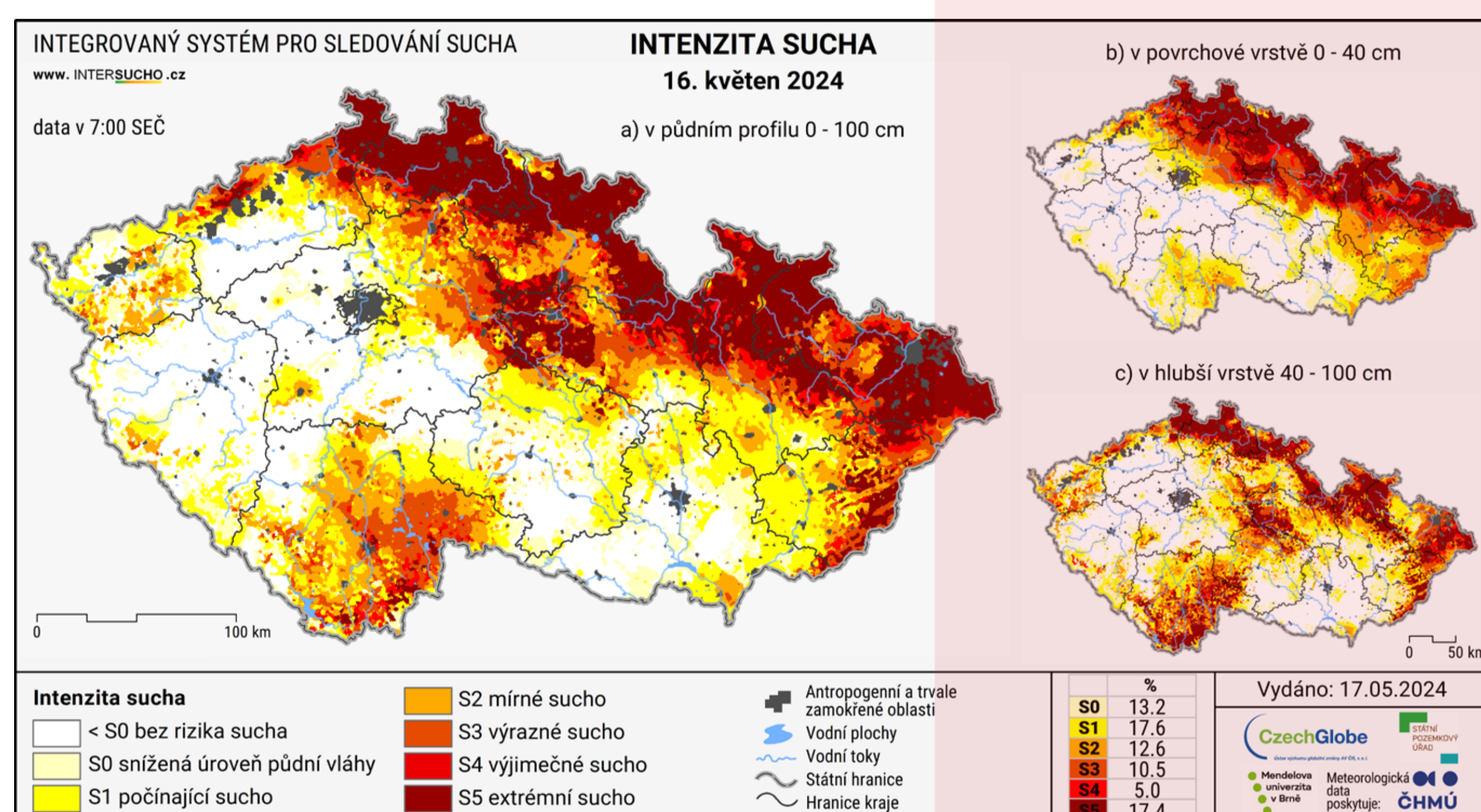


V roce 2022 byl velký lesní požár v NP České Švýcarsko. Systém Firerisk spočítal už 9 dnů dopředu, že je zde vysoké požární riziko. To i na základě speciálních stanic na měření vlhkosti paliva, které jsou rozmístěny po celé republice. Požární riziko, vlhkost paliva nebo rizikovost rychlosti větru pro šíření a vznik požárů jsou volně dostupné na webu pro každý katastr ČR.

www.agrorisk.cz



Portál agrorisk.cz umožňuje zobrazení rizika pro konkrétní katastr a plodinu. Prostřednictvím časové osy je graficky znázorněn výskyt a intenzita aktuálních rizik pro zvolenou plodinu pro současnost a následující dny. Výstupy vytváří experti z oblasti meteorologie, agronomie i rostlinolékařství z několika profesionálních organizací.

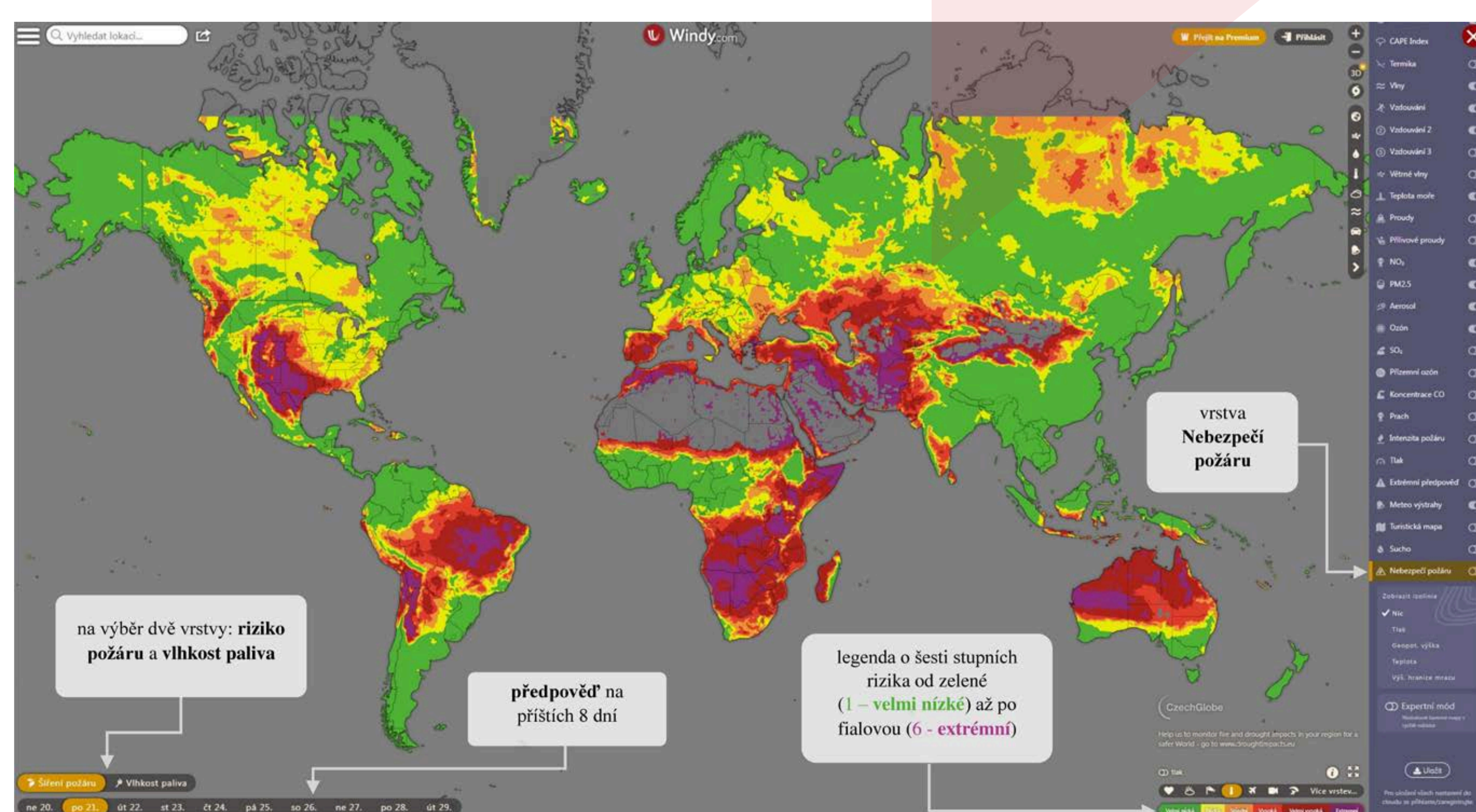


www.windy.com



Česká věda má i světový přesah. Monitoring sucha a požárního rizika má i svoji verzi pro celý svět, a to díky spojení s unikátním dalším českým produktem – Windy.

Kromě aktuálního stavu na celém světě zde najdete uživatele i předpověď sucha či požárního počasí až na 8 dnů dopředu. Každé riziko má svoji barvu podle stupně závažnosti.



www.climrisk.cz



Nejen historii je nutné dobře znát, ale stejná pozornost by měla být věnována i budoucnosti. Sice nikdo neumí cestovat v čase, ale jako lidstvo máme výkonné superpočítače, a ty dokáží vypočítat varianty vývoje klimatu v budoucnosti.

Chcete vědět, jak se bude měnit klima ve vaší obci? O kolik zde bude tepleji? Jak často zde bude pršet nebo jestli bude dost sněhu na lyžování? Na většinu vašich otázek najdete odpověď prostřednictvím konkrétních čísel a map na webu ClimRisk.

Tato data jsou důležitá pro developery, zemědělce, vodohospodáře, lesníky, politiky, média a širokou laickou i odbornou veřejnost. Každé riziko má svoji barvu podle stupně závažnosti.

