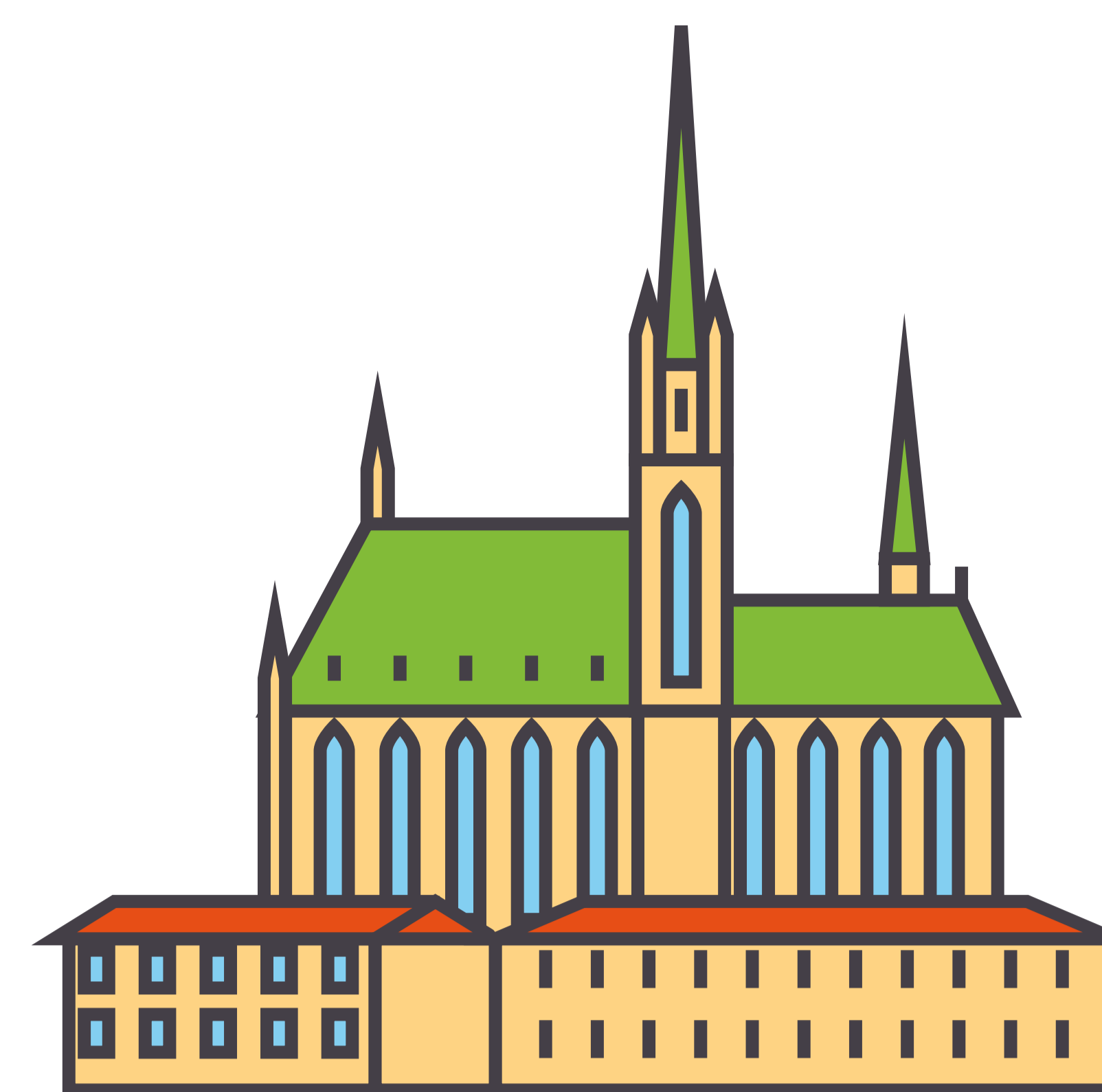
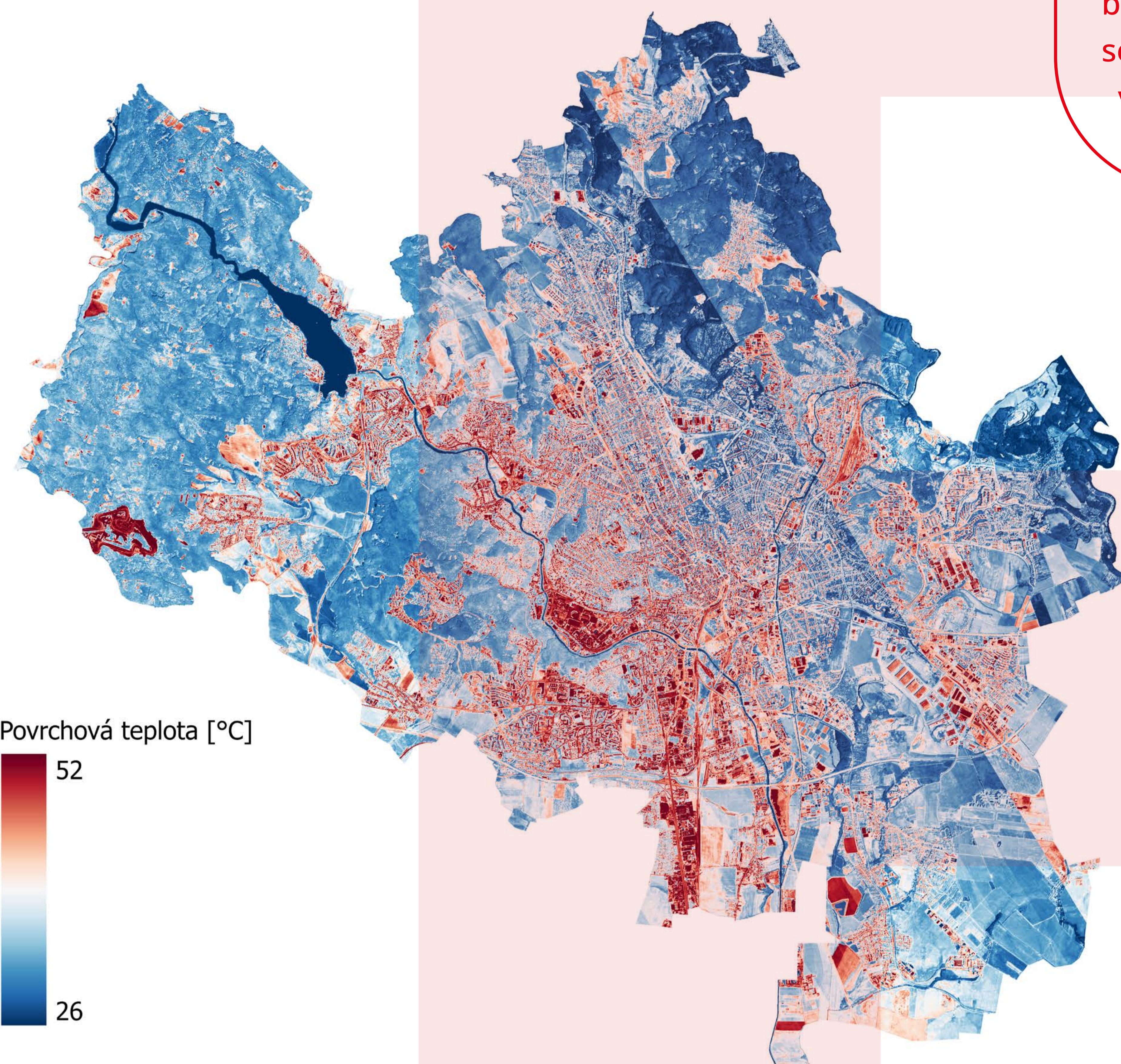


KLIMA BRNA



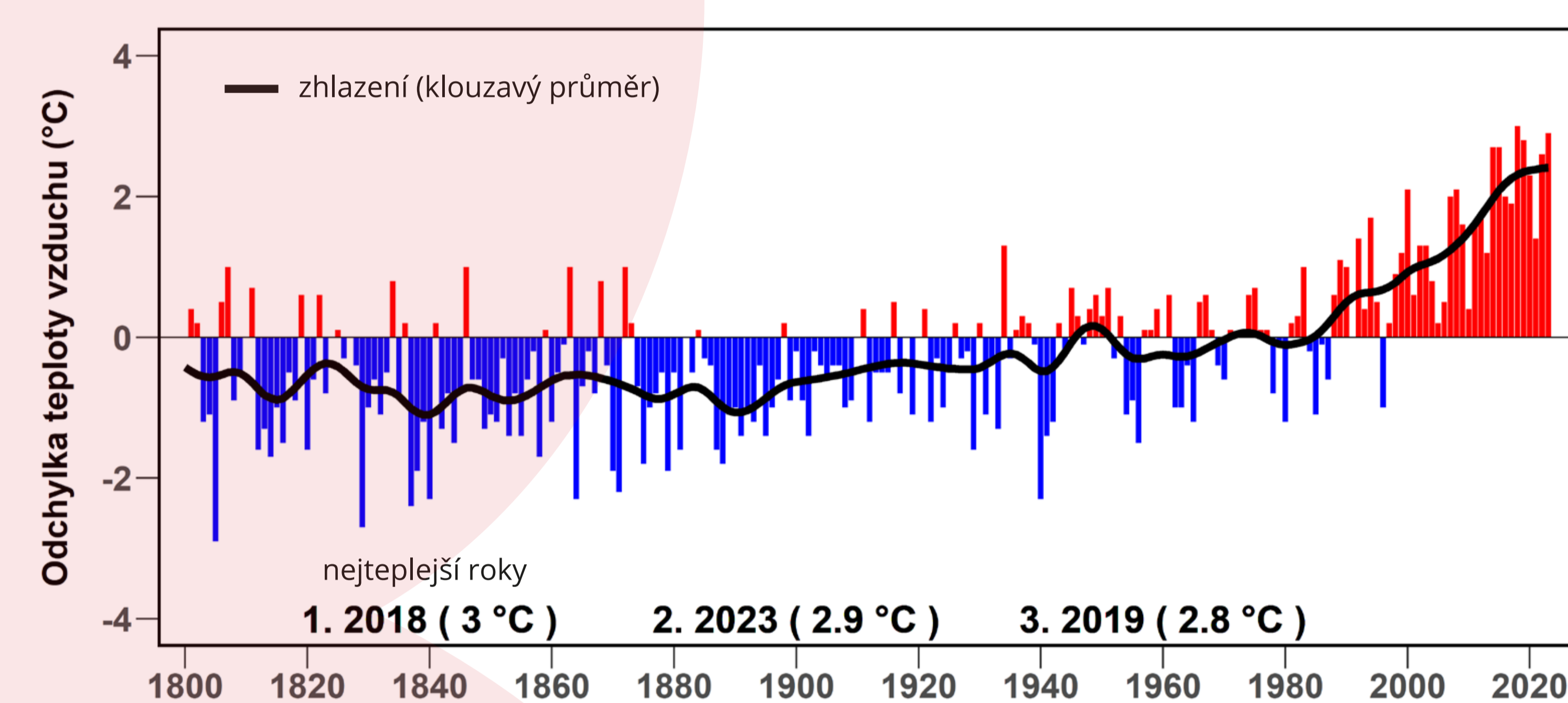
KDE SI V LÉTĚ MŮŽEME USMAŽIT VAJÍČKA?

Městské klima a počasí ovlivňují většinu obyvatel České republiky. I do budoucna bude zřejmě počet obyvatel ve městech stoupat. Struktura města se vyznačuje betonovými či asfaltovými povrchy, které se přes den nahřívají a teplo vyzařují zpět do prostoru i během noci, a taktéž uličními kaňony, které brání přirozené výměně vzduchu. Proto je ve městě tepleji než v okolí. Tento jev se nazývá „**tepelný ostrov města**“, který nepříznivé projevy změny klimatu významně umocňuje.

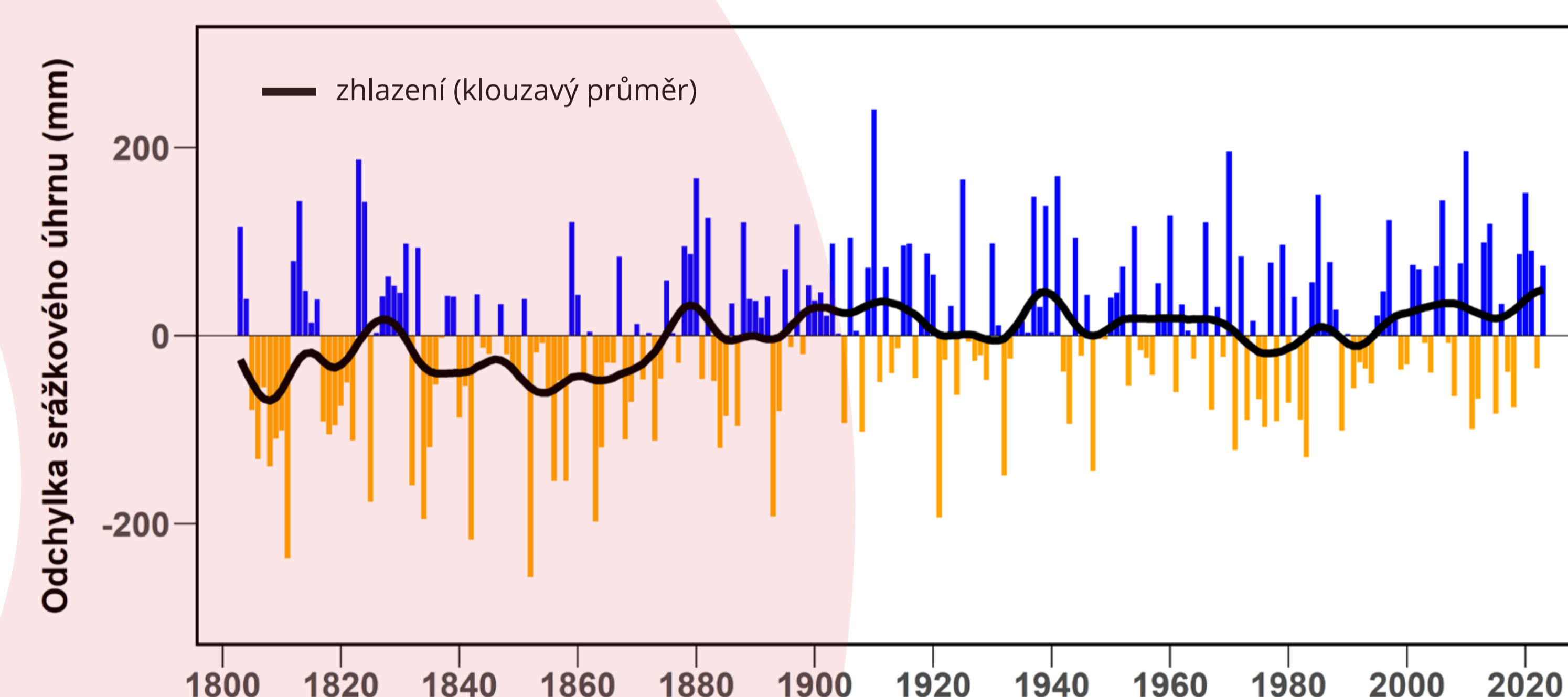


V Brně je průměrná roční teplota vzduchu 10,0 °C a naprší 513 mm srážek (1991–2020). Ročně se zde v průměru vyskytne 16 dnů s teplotou alespoň 30 °C (v roce 2015 dokonce 38 dnů) a oproti tomu 95 dnů, kdy spadne teplota pod bod mrazu. Sníh alespoň o výšce 3 cm ležel v uvedeném období v Brně průměrně během roku po dobu 20 dnů, i když v posledních letech je zde sníh spíše vzácností. V roce 2020 takový den dokonce nebyl ani jeden.

ODCHYLKA PRŮMĚRNÉ TEPLoty VZDUCHU (°C) V BRNĚ – referenční období 1961–1990



ODCHYLKA SRÁŽKOVÉHO ÚHRNU (mm) V BRNĚ – referenční období 1961–1990

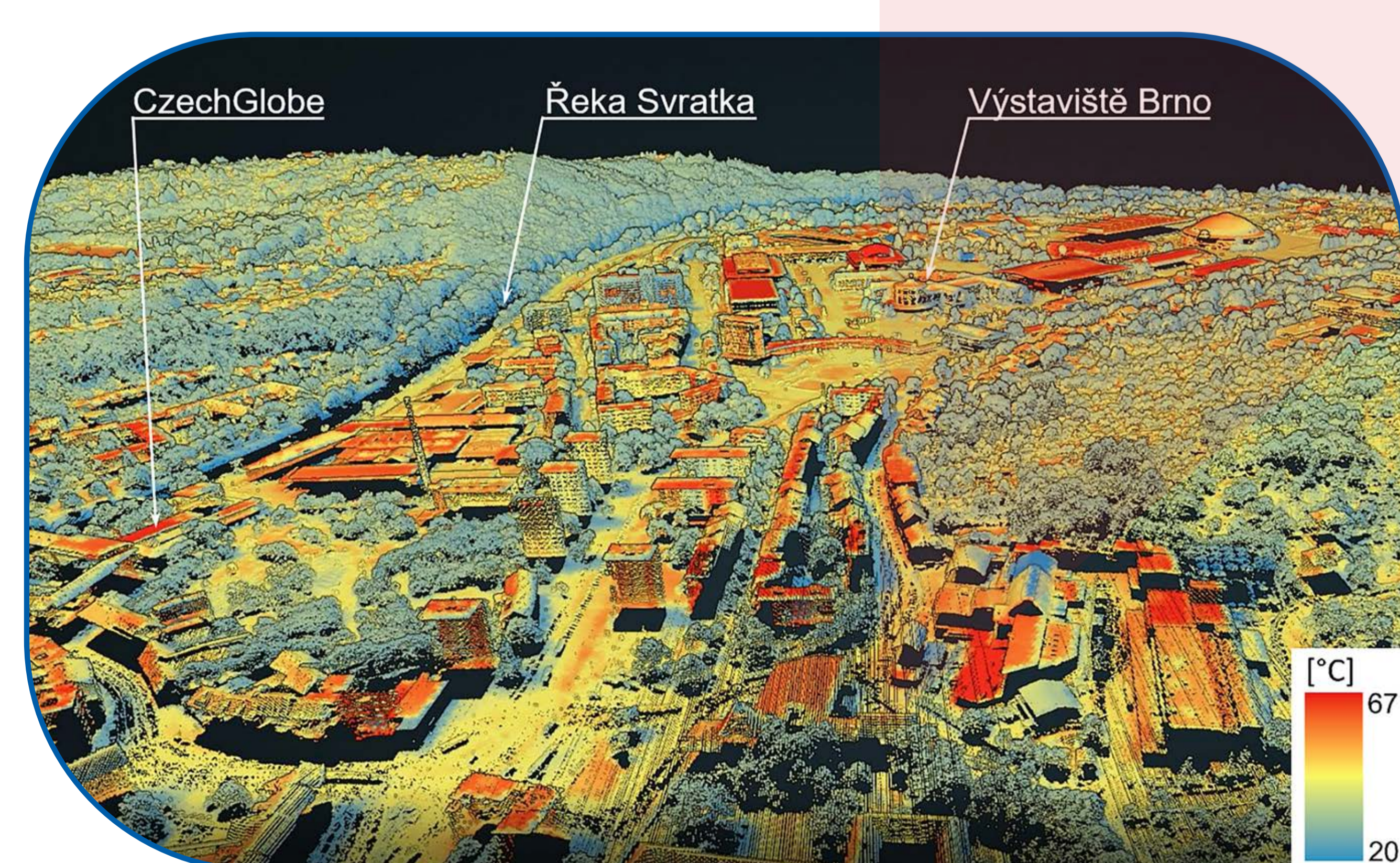


VÍTE, ŽE...

přes den může být teplota vzduchu ve městě podobná jako v okolí, ale v noci až o 7 °C vyšší, protože se městské prostředí nedokáže tak ochlazovat jako otevřená krajina?

NENÍ TEPLOTA JAKO TEPLOTA

Člověka ovlivňuje tzv. „pocitová“ teplota. Tedy nejen teplota vzduchu, ale i jestli na něj svítí slunce, fouká vítr a jaká je vlhkost vzduchu. To znamená, že na člověka působí teplota i o několik stupňů vyšší než meteorologové naměří přístroji.



Teplotní mapu Brna naleznete na webu gis.brno.cz/mapa/teplotni-mapa

Zdrojová data: CzechGlobe a ČHMÚ

