

**Víte, že se Brno může směle považovat za světové centrum elektronové mikroskopie?** Tato tradice trvá přes 70 let, a i dnes ve městě sídlící firmy vyrábí další elektronové mikroskopy.

Inovativních nápadů však z Brna pochází víc. Známa je turbína Viktora Kaplana, o Gregoru Johannu Mendelovi ani není třeba déle hovořit.

I dnes se v Brně daří vědě, výzkumům a inovacím. Může za to mj. vysoká kvalita zdejších univerzit a u nich působících výzkumných center, která lákají talentované pracovníky z tuzemska i zahraničí. Funguje zde také několik úspěšných firem a startupů, které uvádí na trh své patenty.

Tento potenciál si město uvědomuje a snaží se nadané vědce a výzkumníky různými způsoby podporovat. Také se s nimi snaží propojit, aby samo získalo inovace, které pak mohou posloužit všem obyvatelům. Například prostřednictvím postupné elektronizace a digitalizace veřejných služeb.

# Kam kráčíš, Brno?

Počet zaměstnanců v oblasti vědy, výzkumu a inovací

počáteční stav:

**11 764**

zaměstnanců

současná hodnota:

**16 369**

zaměstnanců



žádoucí trend



současný trend

#brno2050

Funguje 365 dní ročně, 24 hodin denně, 7 dní v týdnu. Jaký je to rozdíl oproti přepážkovým pracovištím. E-shop městských služeb Brno iD byl spuštěn v roce 2016 a od té doby se těší čím dál větší oblibě. S růstem možností, které e-shop nabízí, roste taky počet jeho uživatelů.

Už řadu let si lze přes Brno iD zakoupit jízdenku na městskou hromadnou dopravu. K tomu postupně přibyla možnost zajistit si cestování i v rámci Integrovaného dopravního systému Jihomoravského kraje. Dále e-shop umožňuje úhradu poplatku za

svoz komunálního odpadu, platbu služeb Knihovny Jiřího Mahena, koupi vstupenek do zoo, Muzea města Brna, na hvězdárnu nebo městská sportoviště. Oblíbeným modulem se staly taky rodičovské vouchery, díky nimž mohou rodiče využít příspěvek města Brna na úhradu zájmových kroužků pro volnočasové aktivity svých dětí.

K některým službám stačí základní účet, k jiným ověřený. Za osm let fungování se možnosti e-shopu výrazně rozšířily a lze očekávat, že se budou rozšiřovat i nadále.



## INOVACE

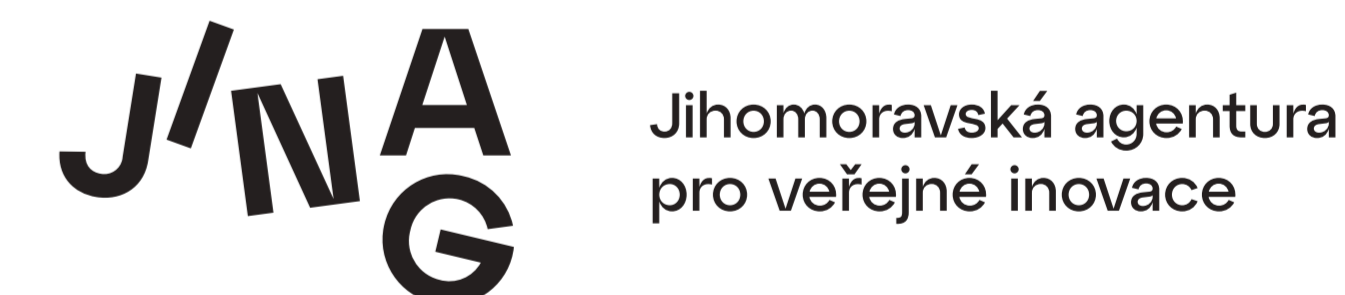


## BVV Living Lab

Testovat a zlepšovat nové technologie, produkty, služby nebo procesy za reálných podmínek. To jsou cíle BVV Living Labu – tzv. „živé laboratoře“, která se rýsuje v kulisách brněnského výstaviště. Jde o dlouhodobý projekt, který se zaměřuje na spoluvytváření a šíření inovací. Usiluje o vytvoření inovačního ekosystému založeného na spolupráci mezi výzkumnými institucemi, firmami, startupy, veřejnou správou i samotnými uživateli.

BVV Living Lab se chce zaměřit na několik oblastí. Jde například o chytrou mobilitu a elektromobilitu, autonomní dopravu, telematiku, robotiku a automatizaci, kybernetickou bezpečnost a ochranu dat, udržitelnou výrobu a cirkulární ekonomiku, využití 5G sítí, telemedicínu, chytrá zdravotnická zařízení, chytré technologie pro správu budov a infrastruktury, bezpečnost a ochranu obyvatel, chytré energetické sítě a obnovitelné zdroje energie, udržitelný rozvoj nebo městskou zeleň.

Partneři projektu:



## JAKÉ HODNOTY CHCE BRNO ROZVÍJET?

 <p><b>Středoevropské centrum výzkumu, vývoje a inovací</b></p>	 <p><b>Vzdělané univerzitní město</b></p>	 <p><b>Mezinárodní město</b></p>	 <p><b>Efektivní elektronická správa a otevřená data</b></p>
--	--	---	---



# Chytrá čtvrť Špitálka

Zatímco u řady někdejších brněnských továren a provozů se marně řeší, co s nimi, západní část brněnských tepláren, kterou už společnost nepotřebuje, našla východisko ven. Má zde totiž vzniknout unikátní chytrá čtvrť. Její jméno? Špitálka, tedy podle přilehlé ulice.

Projekt počítá se zachováním industriálního dědictví areálu tepláren. Stávající zástavbu rozšíří nové budovy, které budou sloužit k bydlení, práci i trávení volného času. Vedle bytů zde vyrostou také kulturní sál, komunitní a coworkingové pro-

story a kvalitní veřejná prostranství. Nedostatek venkovního prostoru nahradí střešní terasy, které nabídnou sportoviště, zeleň i zahrádky pro komunitní pěstování.

Přívlastek „chytrá“ získá čtvrť díky inovativním technologiím, které budou řešit energetiku, odpadové hospodářství nebo péči o životní prostředí. A kde to půjde, tam se bude vyskytovat dostatek zeleně. To vše na dohled od historického centra Brna.



B | R | N | O

## INOVACE



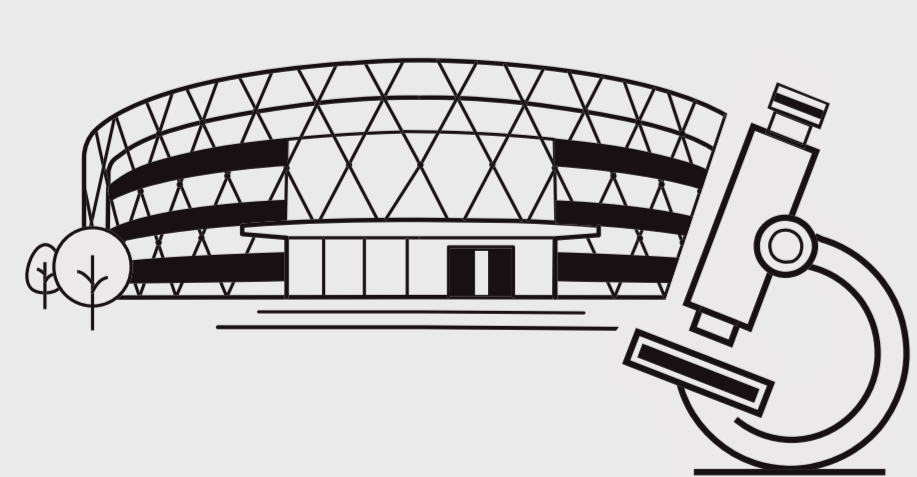
## Čipový klastř v Brně

Brno se stává klíčovým centrem polovodičového průmyslu v České republice. Je domovem několika významných firem a výzkumných institucí zaměřených na vývoj a výrobu polovodičových součástek. Ty jsou klíčové pro mnoho odvětví, od spotřební elektroniky až po automobilový průmysl. Koncem roku 2022 byl v Brně založen Český národní polovodičový klastř, který aktuálně sdružuje 37 vysoce kvalifikovaných subjektů.

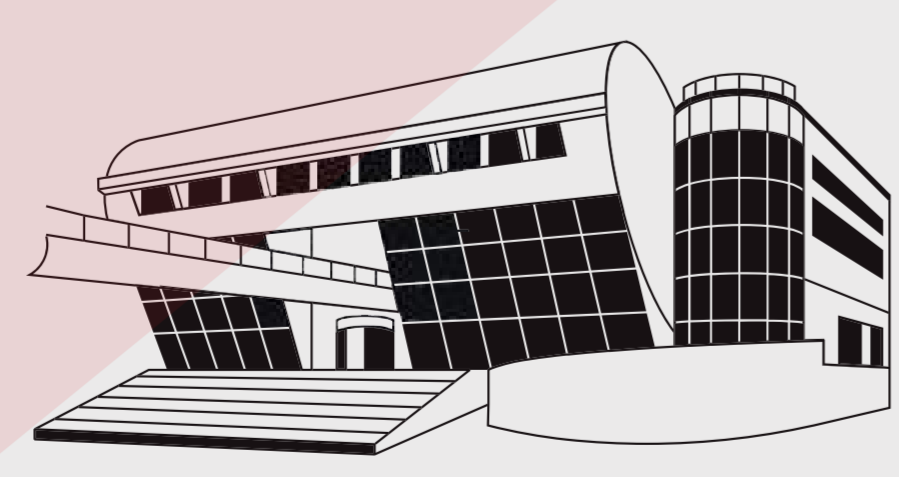
Kromě globálních firem má Brno silnou základnu výzkumných institucí, jako je Vysoké učení technické v Brně, kde se provádí výzkum v oblasti nanotechnologií, mikroelektroniky a elektronové mikroskopie. Elektronová mikroskopie je jednou z klíčových oblastí, kde Brno dosahuje světových úspěchů. Právě elektronové mikroskopy jsou nezbytným nástrojem pro analýzu a charakterizaci polovodičových materiálů v nanoúrovni. Tato technologie umožňuje výzkumníkům a inženýrům detailně studovat struktury a defekty v polovodičových materiálech, což je zásadní pro vývoj efektivnějších a výkonnějších čipů.



## JAKÉ HODNOTY CHCE BRNO ROZVÍJET?



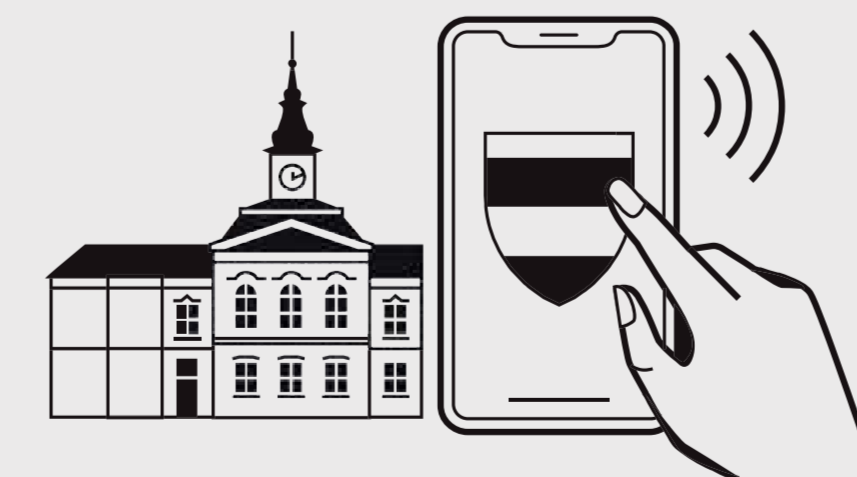
Středoevropské centrum výzkumu, vývoje a inovací



Vzdělané univerzitní město



Mezinárodní město



Efektivní elektronická správa a otevřená data

#brno2050