

CÍLEM MĚSTA JE ZVÝŠIT PODÍL CYKLISTIKY NA DOPRAVĚ NA 6 % DO ROKU 2030 A NA 12 % DO ROKU 2050.

ÚSPĚCH ZÁVISÍ NEJEN NA INVESTICÍCH, ALE I NA PODPOŘE VEŘEJNOSTI A LEPŠÍ INTEGRACI S DALŠÍMI FORMAMI DOPRAVY.

Přestože cyklo doprava v Brně dlouho zaostávala za jinými evropskými městy, v posledních letech se postupně rozvíjí. Ve městě je dnes přibližně 156 kilometrů cyklotras, z nichž ale jen část tvoří samostatné cyklostezky, které lze považovat za bezpečnou a dostatečnou cykloinfrastrukturu. Většina tras pro cyklisty vede po silnicích nebo sdílených komunikacích, což často snižuje komfort i bezpečnost cyklistů.

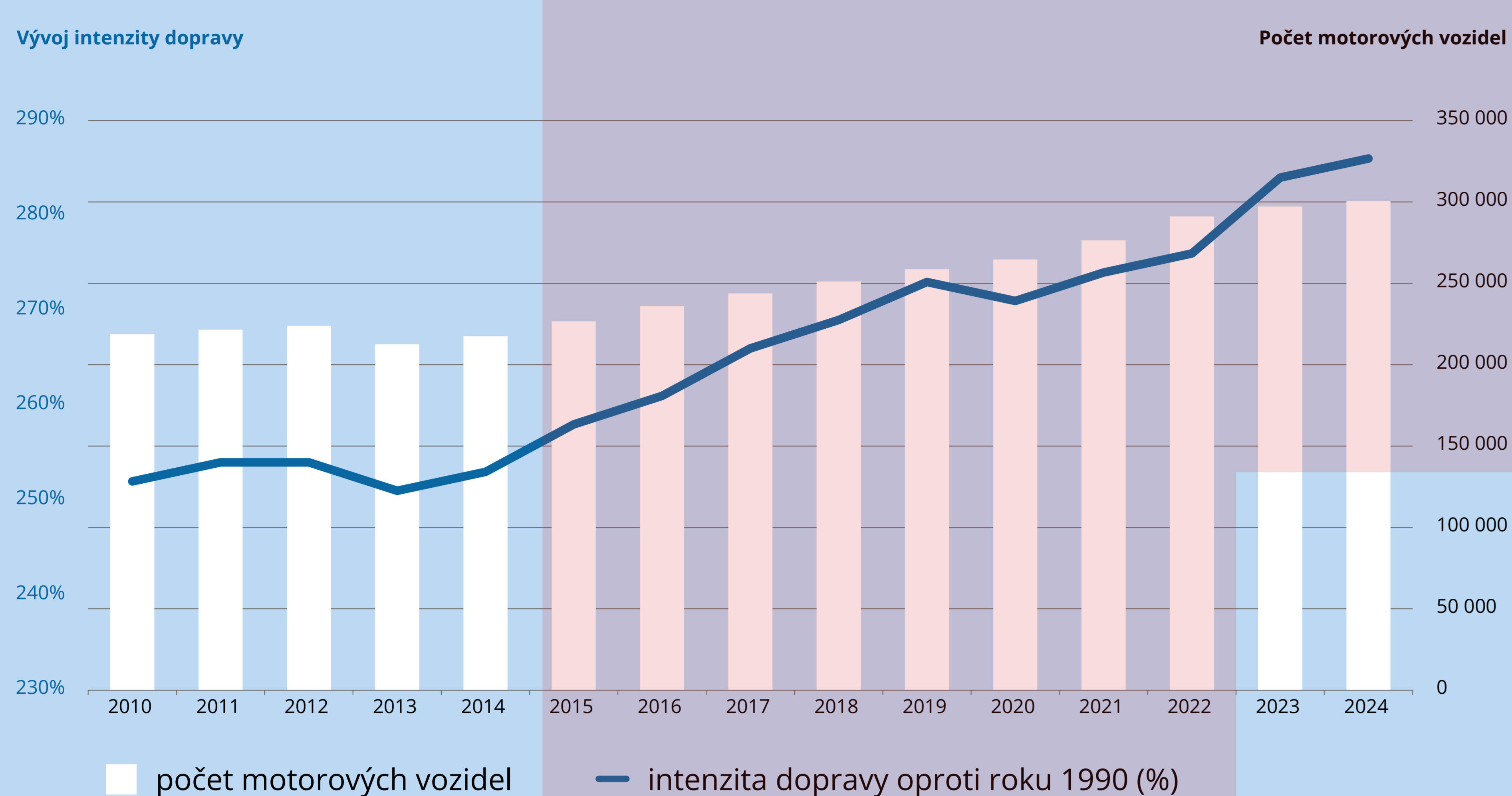
Situace se postupně zlepšuje i díky novému **PLÁNU UDRŽITELNÉ MĚSTSKÉ MOBILITY**.

Dochází k výstavbě nových stezek, rozšiřování cyklopruhů i zlepšení infrastruktury.

## Kam kráčíš, Brno?



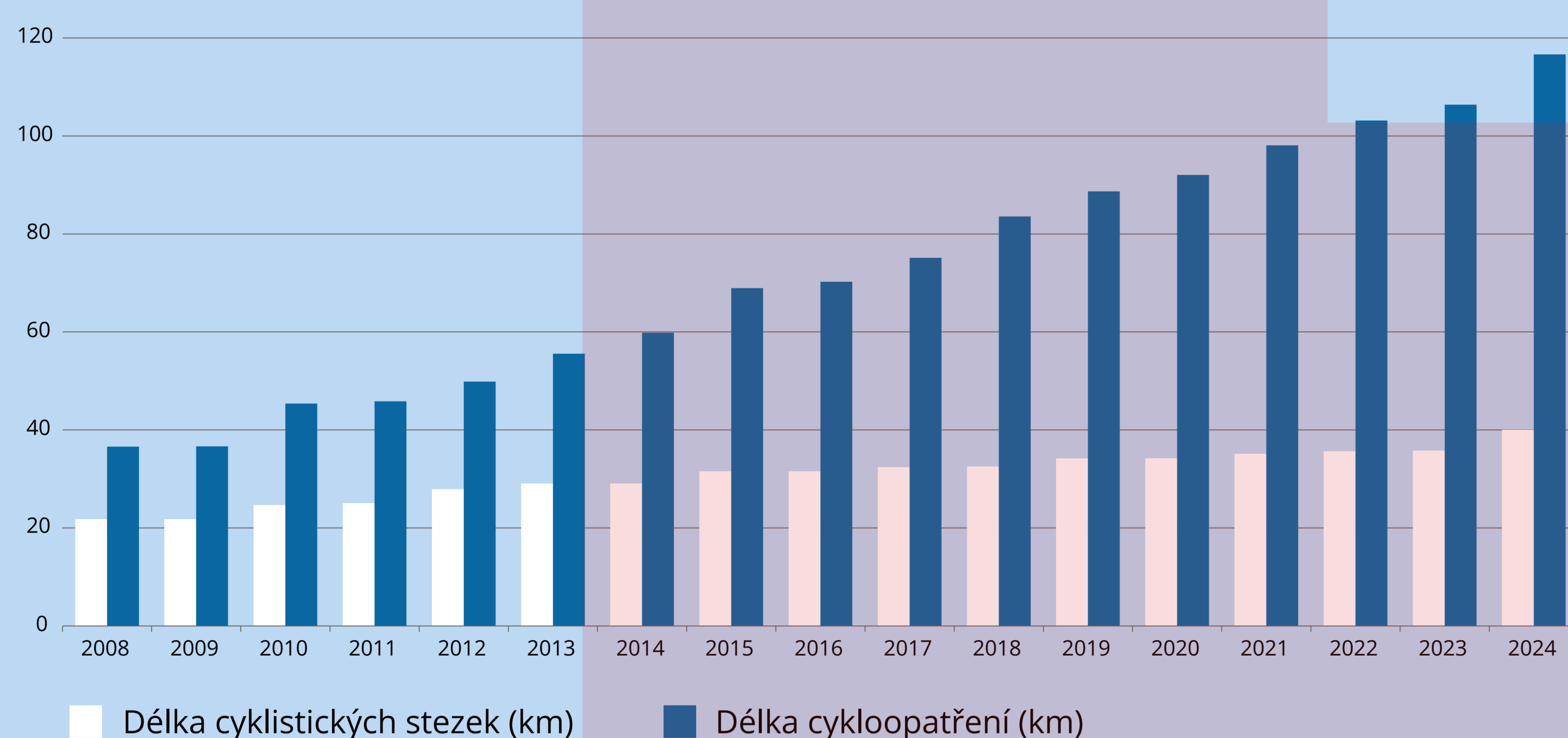
## POČET MOTOROVÝCH VOZIDEL A INTENZITA DOPRAVY



Výzvou pro Brno je neustále rostoucí mobilita. I když by se mohlo zdát, že se město dostalo na hranice svých možností, intenzita dopravy i počet evidovaných motorových vozidel stále roste. Mezi lety 2023 a 2024 přibýlo v Brně více než tři a půl tisíce osobních aut a v přepočtu na 1 000 obyvatel včetně dětí je v jeho ulicích evidováno **598 osobních automobilů**.

Udržitelný rozvoj mobility je důležitý pro naši bezpečnost.

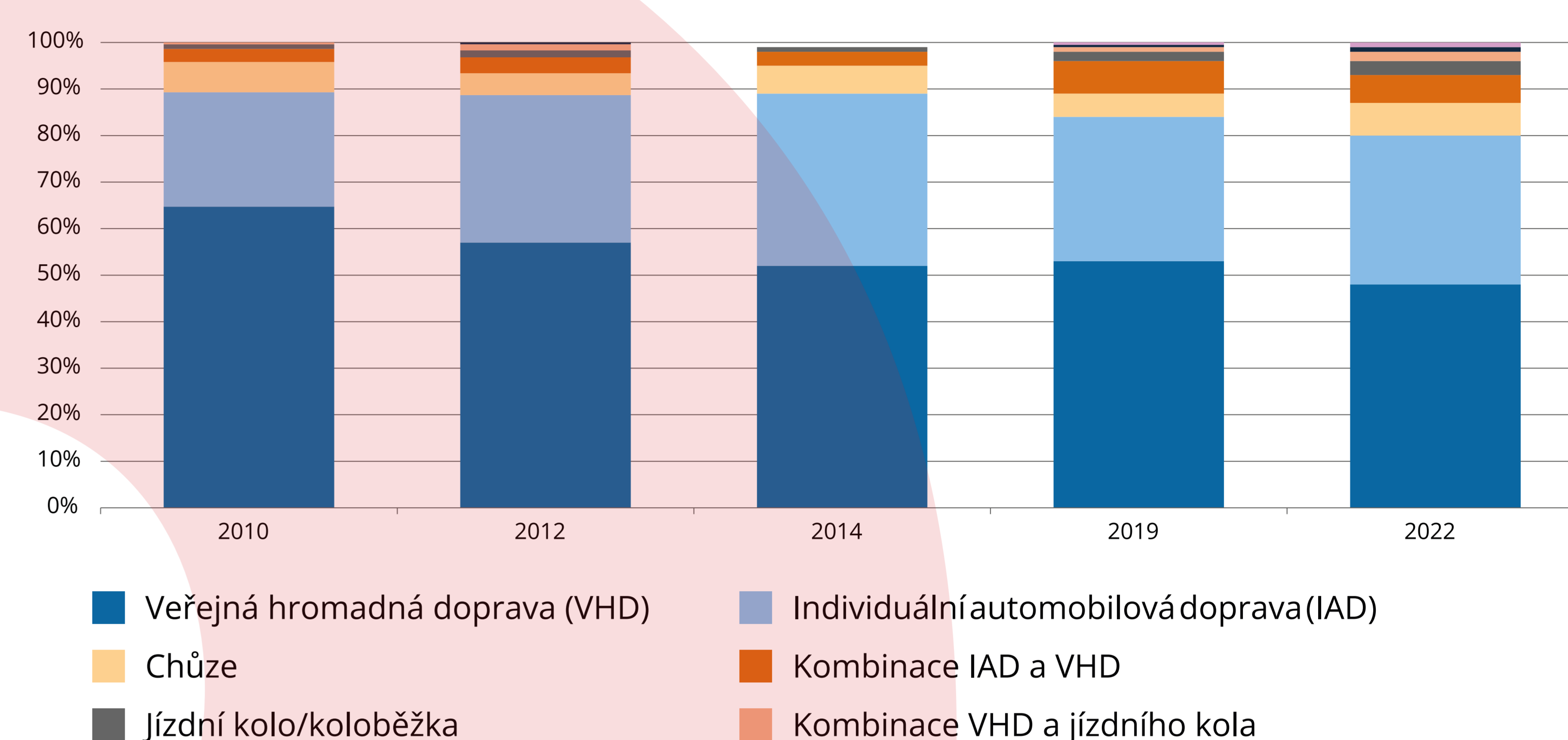
## DÉLKA CYKLISTICKÝCH STEZEK A OPATŘENÍ



Vývoj cykloinfrastruktury dlouho stagnoval. Zejména pokud se podíváme na data o délce cyklostezek, které jsou považovány za dostatečnou plnohodnotnou infrastrukturu.

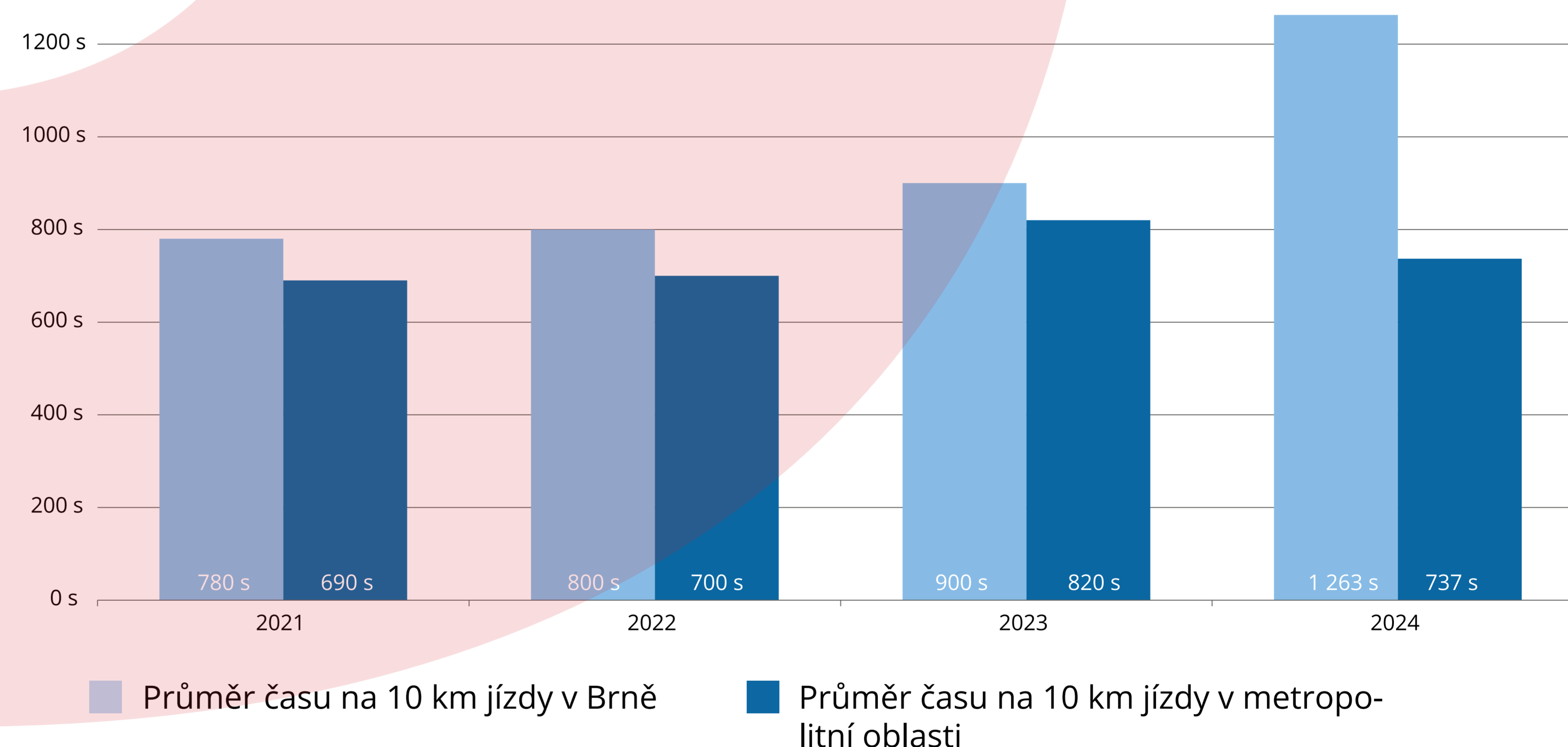
**Nicméně poslední rok naznačuje určitý optimismus – během roku 2024 vzniklo cca 5 kilometrů nových cyklostezek.**

## VOLBA DOPRAVNÍHO PROSTŘEDKU



Opakující se sociologické šetření naznačuje, že lidé pozvolna přechází k udržitelným módům dopravy. Dříve nepatrné podíly chůze a cyklistické dopravy na celkové přepravě za poslední léta rostou a lidé je začínají upřednostňovat před veřejnou hromadnou dopravou a individuální automobilovou dopravou. Lehce pozitivní trend lze spatřovat v tom, že růst podílu individuální automobilové dopravy v posledních letech stagnuje, a to navzdory zvyšujícímu se počtu automobilů ve městě.

## CESTOVNÍ ČAS – TOMTOM TRAFFIC INDEX



Navigace TomTom publikuje každý rok tzv. Dopravní index. Cestovní časy vycházejí z údajů o cestách, které byly v průběhu roku anonymně shromážděny od řidičů v rámci větší metropolitní oblasti nebo v okruhu 5 km od centra v celé silniční síti.

# CYKLOSTEZKY NA POŘÍČÍ

#brno2050

Rozšířené koryto řeky Svatky, nové zakřivení břehů a na nich kavárna, lavičky, chodníky pro chodce a také tři kilometry stezek pro cyklisty. To vše přinesla stavba protipovodňových opatření na Poříčí, která skončila v polovině roku 2025.

Doposud zůstávala Svatka na Poříčí uzavřena mezi kamennými zdmi a lidé k ní v podstatě neměli přístup. To se vybudováním protipovodňových opatření změnilo. Řeka se otevřela veřejnosti, která tak může v její těsné blízkosti trávit volný čas. Například i na kole.

Cyklostezky na Poříčí jsou součástí jedné z hlavních brněnských cyklotras, která vede po proudu řeky Svatky přes celé město. Momentálně se ještě část úseku dodělává, brzy však budou moci cyklisté projet bez omezení jak směrem na jih města k soutoku Svatky se Svitavou, tak i na druhou stranu – do Jundrova a dále do Bystrce.

*Celková délka  
cyklostezek:*

**3 km**

*Celková délka  
pěších tras:*

**5 km**

*Investor:*

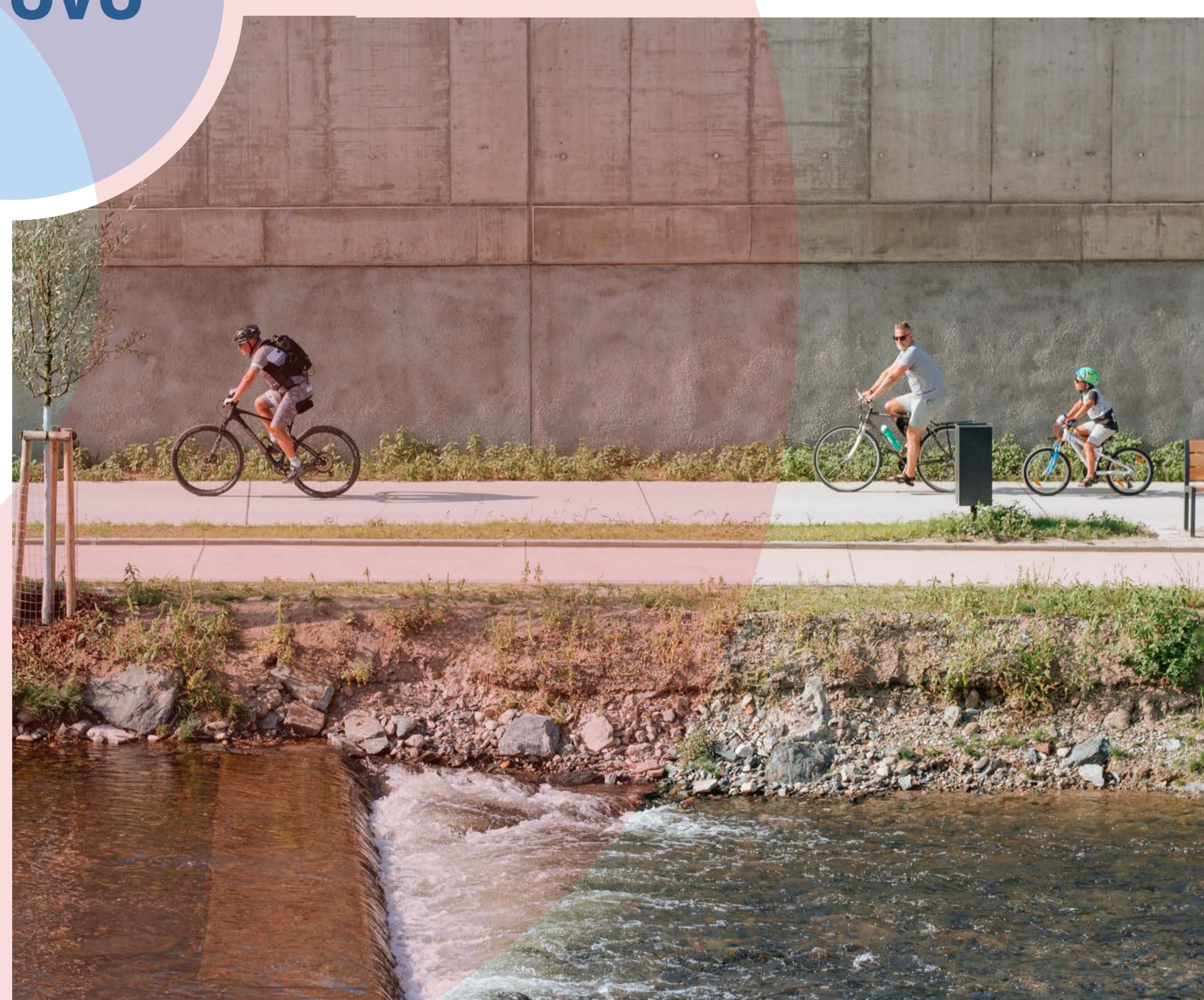
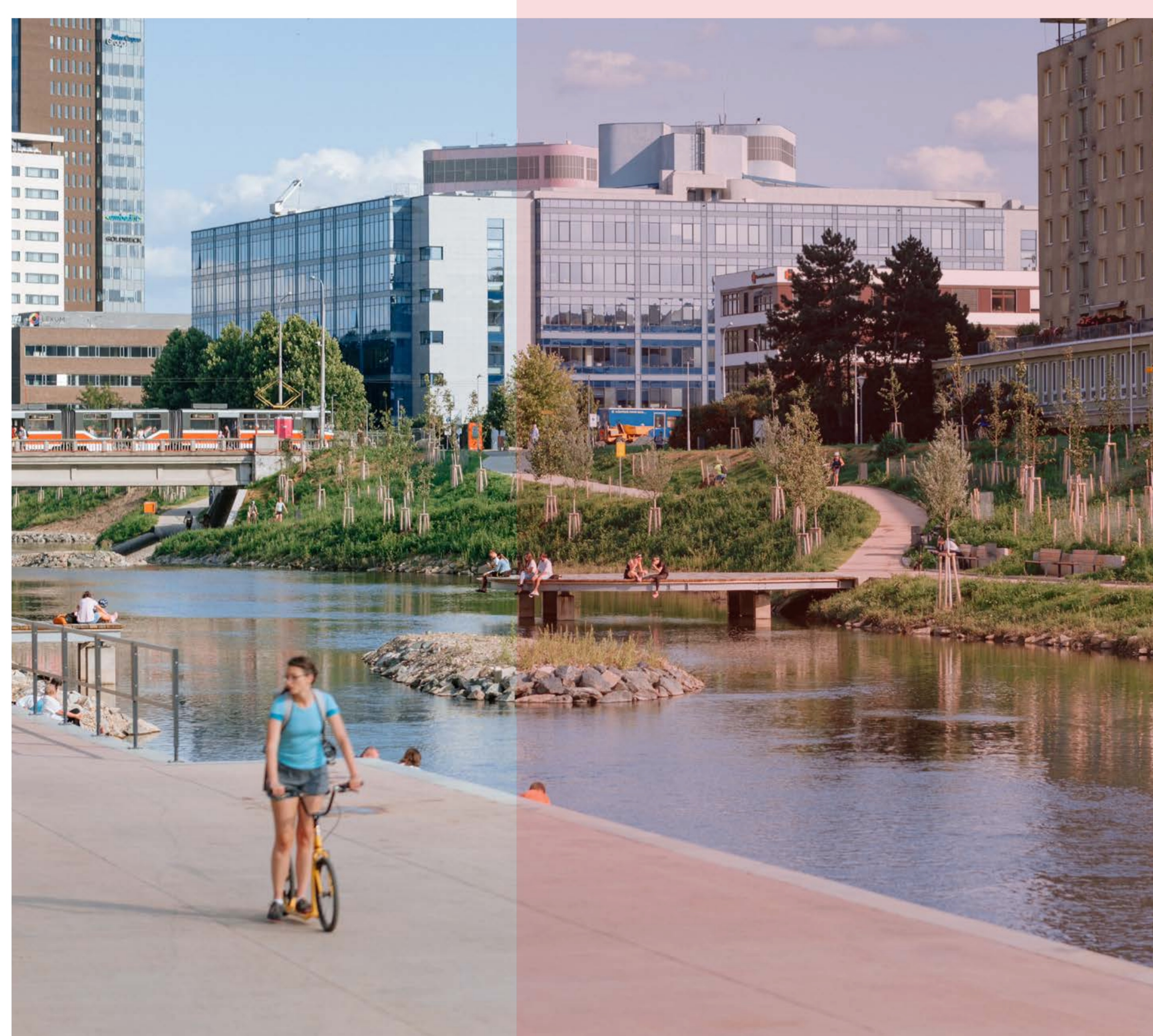
**statutární město Brno**

Vedle nových cyklotras přinesla protipovodňová opatření taky pět kilometrů cest pro pěší, které jsou zároveň bezbariérové a tím pádem vhodné i pro kočárky či vozíčkáře, výsadbu více než 600 stromů a především ochranu 24 tisíc obyvatel před stoletou vodou.

V dalších letech by se břehy Svatky měly podobným způsobem proměnit též na navazujícím úseku u vznikající čtvrti Trnitá a dále pak směrem na jih města. Řeku Svitavu čeká revitalizace v lokalitě Zbrojovka.



**HOTOVO**



CYKLODOPRAVA



# CYKLOSTEZKA SVRATECKÁ

#brno2050

Na kole se dá na hrad Veveří od hráze Brněnské přehrady dostat jen po silnici. Ani cyklistům a ani řidičům vozidel není příjemné, pokud se na jedné komunikaci potkávají. Zvláště na úseku, který vede přes les a který je kvůli množství zatáček poměrně nepřehledný.

Z toho důvodu uvažuje město Brno už delší dobu o vybudování oddělené cyklostezky mezi dvěma vyhledávanými místy – hradem ze 13. století a přehradou sloužící k rekreaci. Navrhovaná cyklostezka z velké části kopíruje silnici, na několika místech se však od ní odklání. Kousek od lávky Pod Hradem je kvůli strmým svahům vynesena nad terén, dále prochází soukromou výstavbou v lokalitě Obora, areálem přístaviště Rokle a přes přístupové cesty v oblasti Kozí Horka.

Celková délka cyklostezek: **5,6 km**

Investor: **statutární město Brno Jihomoravský kraj**

**V současnosti se připravuje dokumentace pro stavební povolení. Stavba cyklostezky je rozdělena na etapy, termín jejího zahájení však prozatím není znám.**



PROJEKTOVÁ PŘÍPRAVA

# CYKLISTICKÁ TRASA ÚDOLÍM PONÁVKY

Dříve protékala říčka Ponávka okolo centra Brna a vlévala se do Svratky. Dnes je její dolní tok odveden potrubím mimo střed města. Přesto původní koryto zůstává přirozenou spádnicí pro dopravní trasy. Tedy i pro cyklostezky, neboť v údolích vodních toků není třeba překonávat výrazná výšková převýšení.

Momentálně lze po cyklotrase podél Ponávky projet v severní části města, od nádraží Královo Pole dále na jih ale jakákoliv cesta chybí. Přesně to řeší další etapa projektu **Cyklistická trasa údolím Ponávky**, která počítá se stavbou cyklostezky od královopolského nádraží až po lokalitu Červený mlýn u nákupního centra Královo Pole. Se stavbou tohoto úseku se má začít v roce 2026.

Brzy by mělo dojít také k zahájení budování úseku v Řečkovících mezi ulicemi Podhájí a Karásek. Obě etapy se připravují přednostně, neboť jsou z větší části neprůjezdné, u ostatních částí trasy údolím Ponávky existuje alternativní spojení.

Celková délka cyklostezek: **1,6 km** (Červený mlýn – Myslínova)  
**+0,5 km** (Podhájí – Karásek)

Investor: **statutární město Brno**



Podhájí - Karásek



V REALIZACI



Červený mlýn

# CYKLODOPRAVA

# STEZKY NA ŽABOVŘESKÉ

#brno2050

V roce 2025 definitivně skončily veškeré práce na úseku velkého městského okruhu v ulici Žabovřeská. Vedle rozšíření silnice ze dvou pruhů na čtyři a nově vybudovaného tramvajového tunelu vznikla nad dopravní galerií nová zelená zóna. Celý projekt tak má nezanedbatelný přínos i pro cyklisty a pěší.

Nad zastřešenou částí silnice a tramvajovými kolejemi se rozkládá rekreační pás se dvěma kilometry tras pro chodce i cyklisty, které lemuje 356 stromů, 813 popínavých rostlin a 1122 keřů. Nový zelený prostor propojuje oblíbené stezky ve Wilsonově lese s trasami podél řeky Svratky, přičemž po cestě se lze zastavit u obnovené kaple svatého Antonína z Padovy a svaté Barbory z Nikomédie – poslední dochované připomínky zaniklé osady Kamenný Mlýn.

Galerii doplňují také nové lávky a schodiště, díky nimž lze překonávat vysoká převýšení. Veškeré úpravy nejenže zlepšily pohyb mezi čtvrtěmi, ale přinesly taky nový impuls pro volnočasové aktivity obyvatel. Nové zelené plochy přispívají i ke snižování hluku a zlepšení mikroklimatu.

Celková délka  
cyklostezek  
a pěších tras:

**2 km**

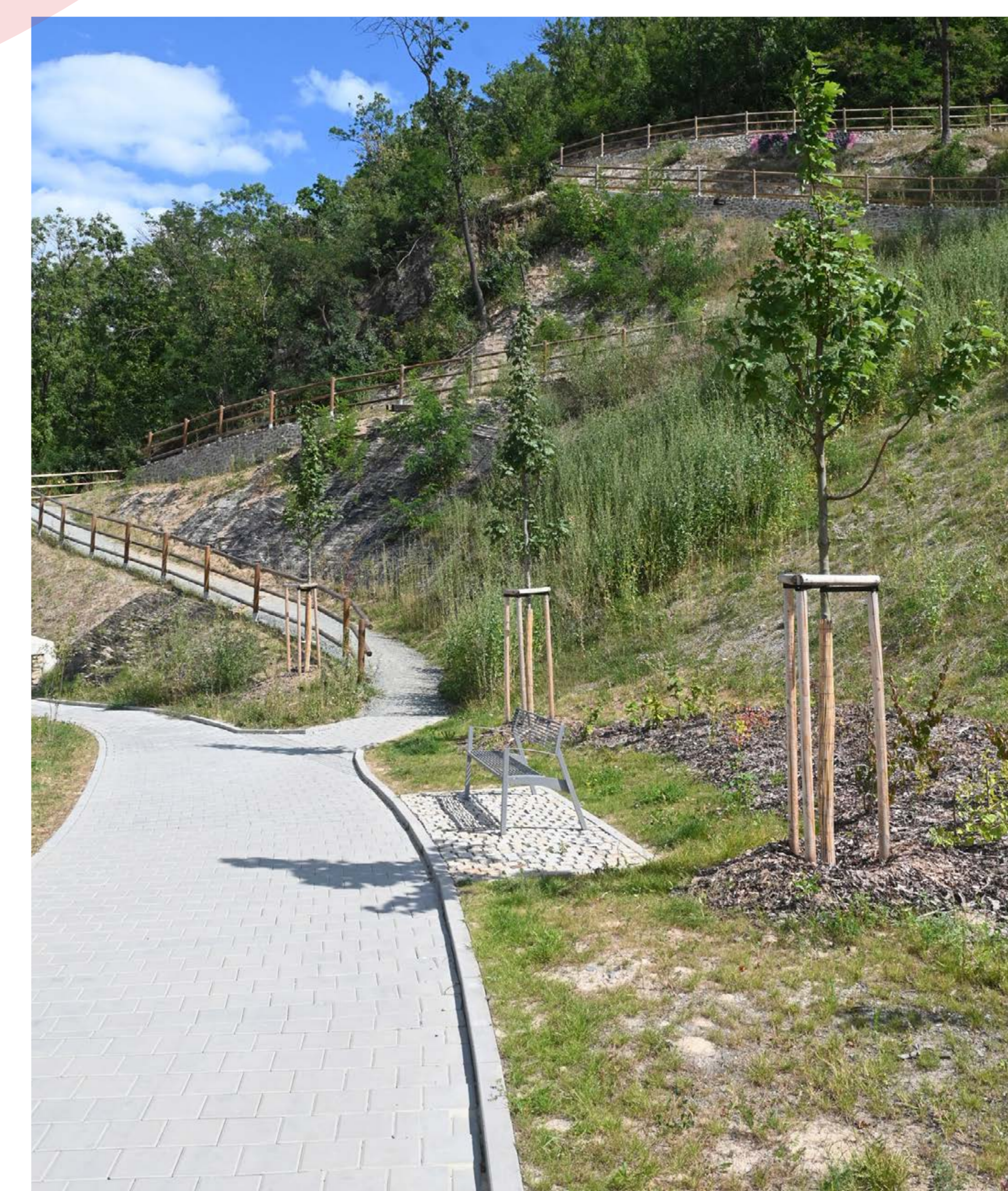
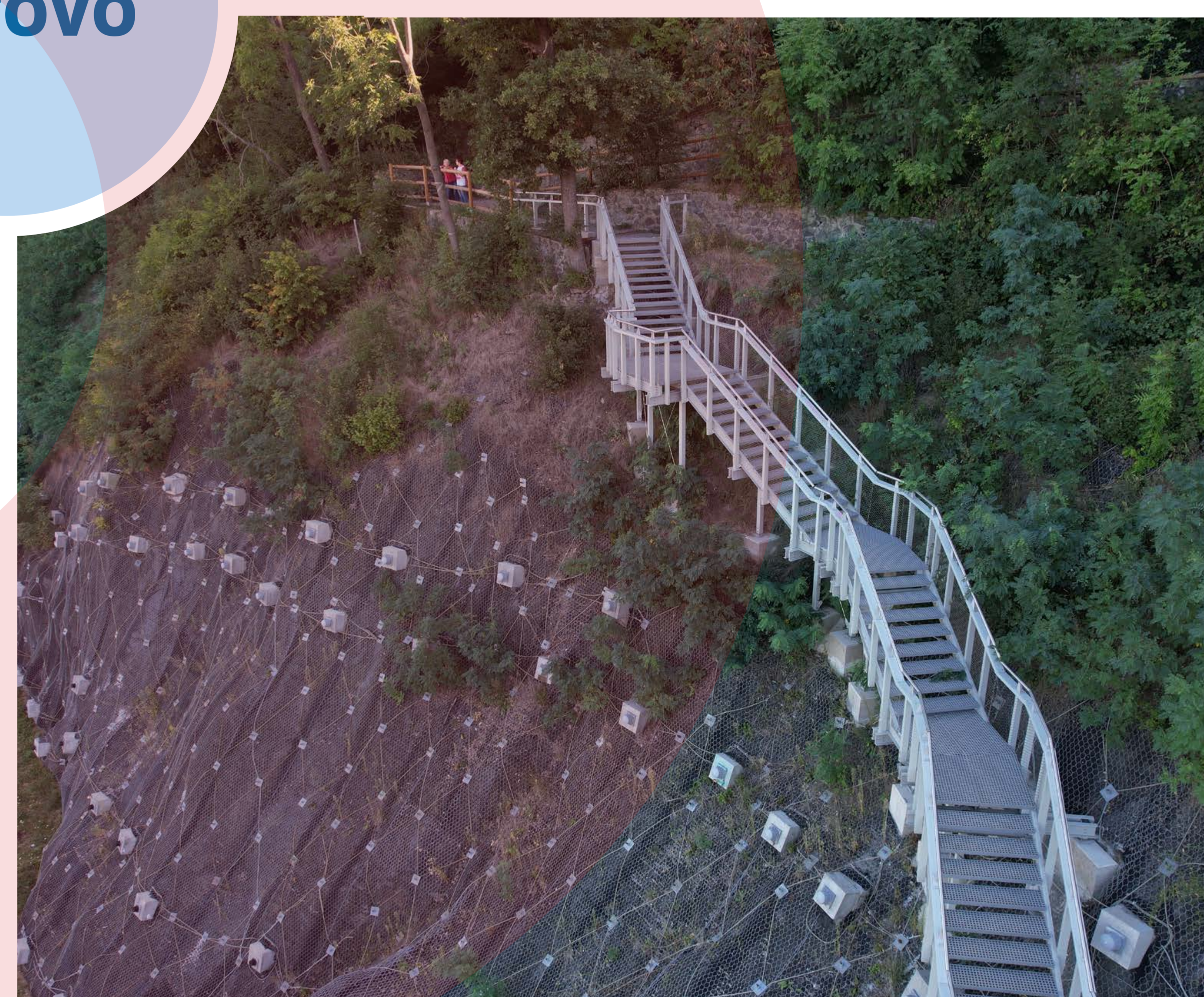
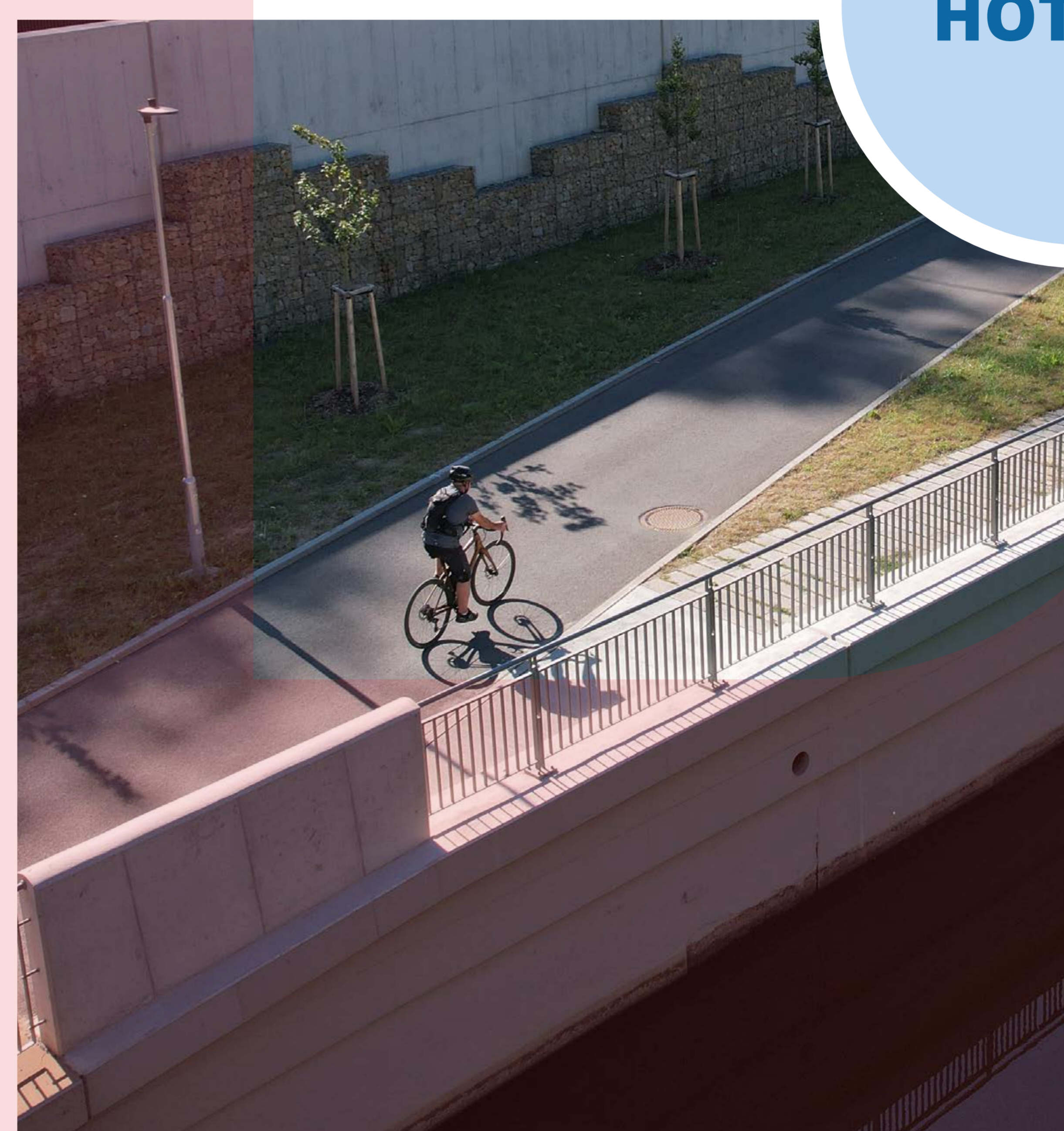
Investor:

**Ředitelství  
silnic a dálnic  
statutární město Brno**

Samostatná cyklostezka vede po levém břehu Svratky. Do budoucna se plánuje cyklistické propojení s nedalekým parkem Anthropos.



**HOTOVO**



CYKLODOPRAVA

